

DIE ABDECKUNG DER RIEMENSCHLEIBEN

In dieser Bauphase montieren Sie einen RiemenSpanner am Motor und setzen zwei Zapfen in die Abdeckung der RiemenSchleiben ein. Die Abdeckung wird in einer der nächsten Bauphasen eingebaut.

BAUTEILE IM ÜBERBLICK:



130A Befestigungszapfen mit großer Basisplatte

130B RiemenSpanner

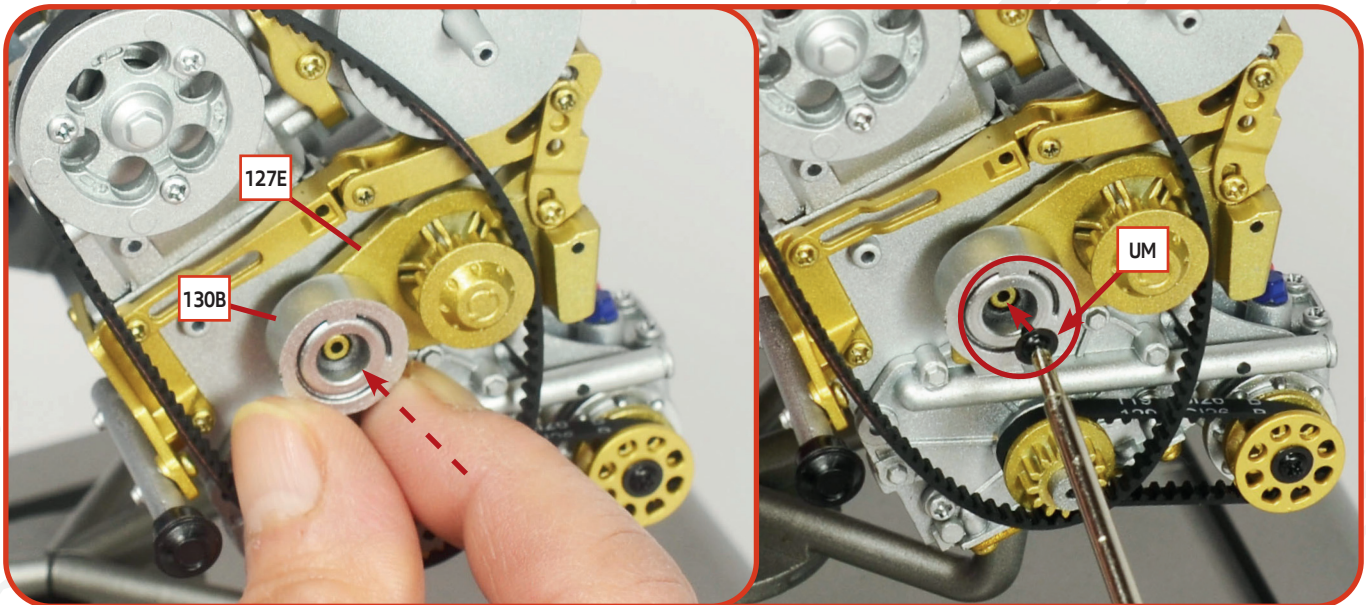
130C Befestigungszapfen mit kleiner Basisplatte

130D Abdeckung der RiemenSchleiben

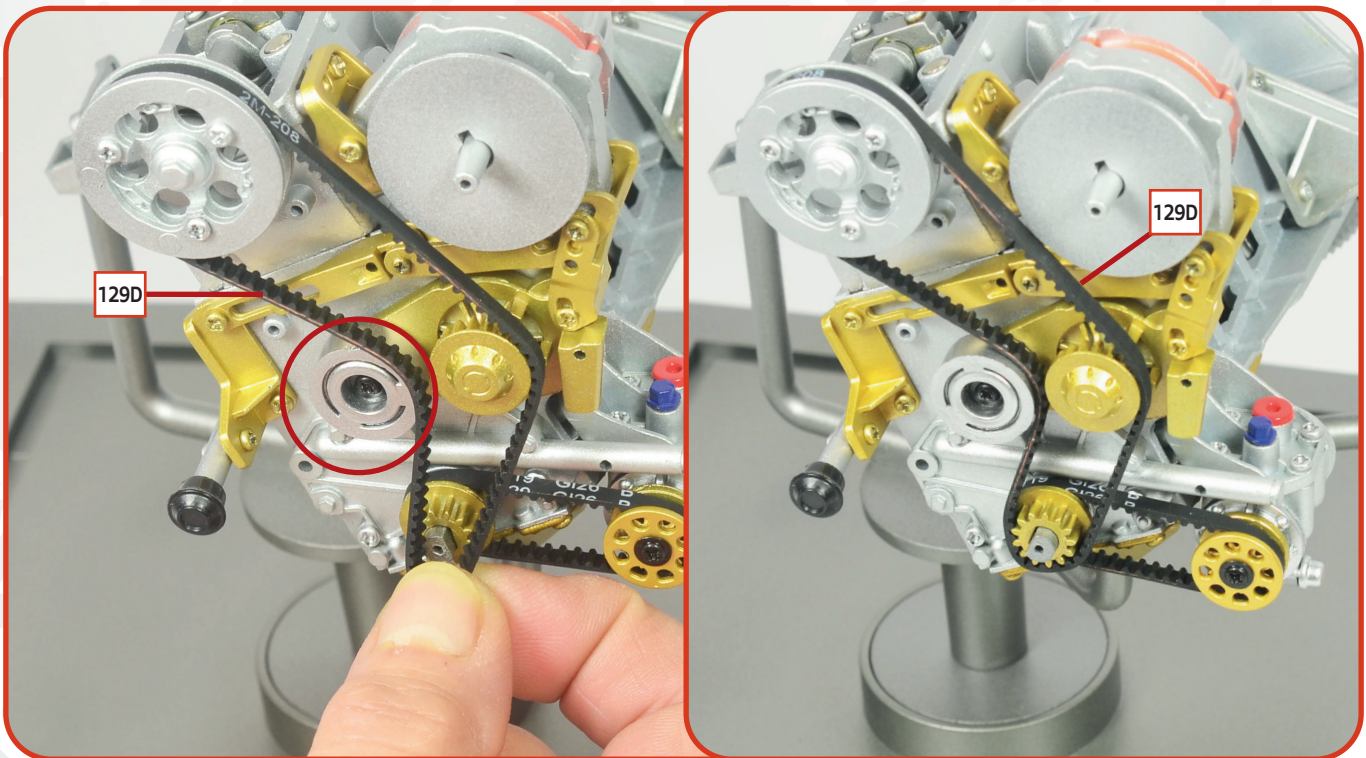
Schrauben

UM zwei Schrauben
(1.7 x 3 x 5.5 mm)



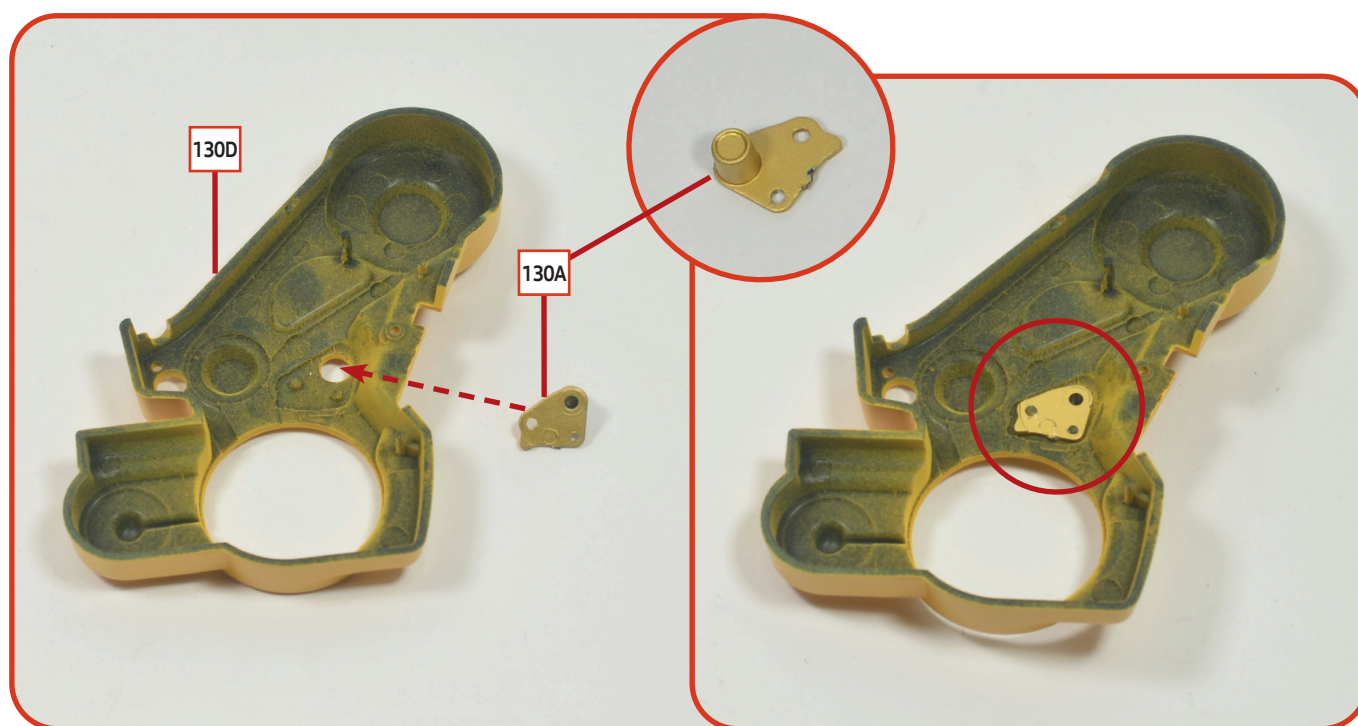


01 Nehmen Sie den Motor wieder zur Hand, an dem Sie in Bauphase 129 gearbeitet haben. Setzen Sie den Riemenspanner **130B** auf den Zapfen der Halterung **127E**, und richten Sie die Teile wie auf dem Foto gezeigt aus. Befestigen Sie die Bauteile mit einer **UM**-Schraube.

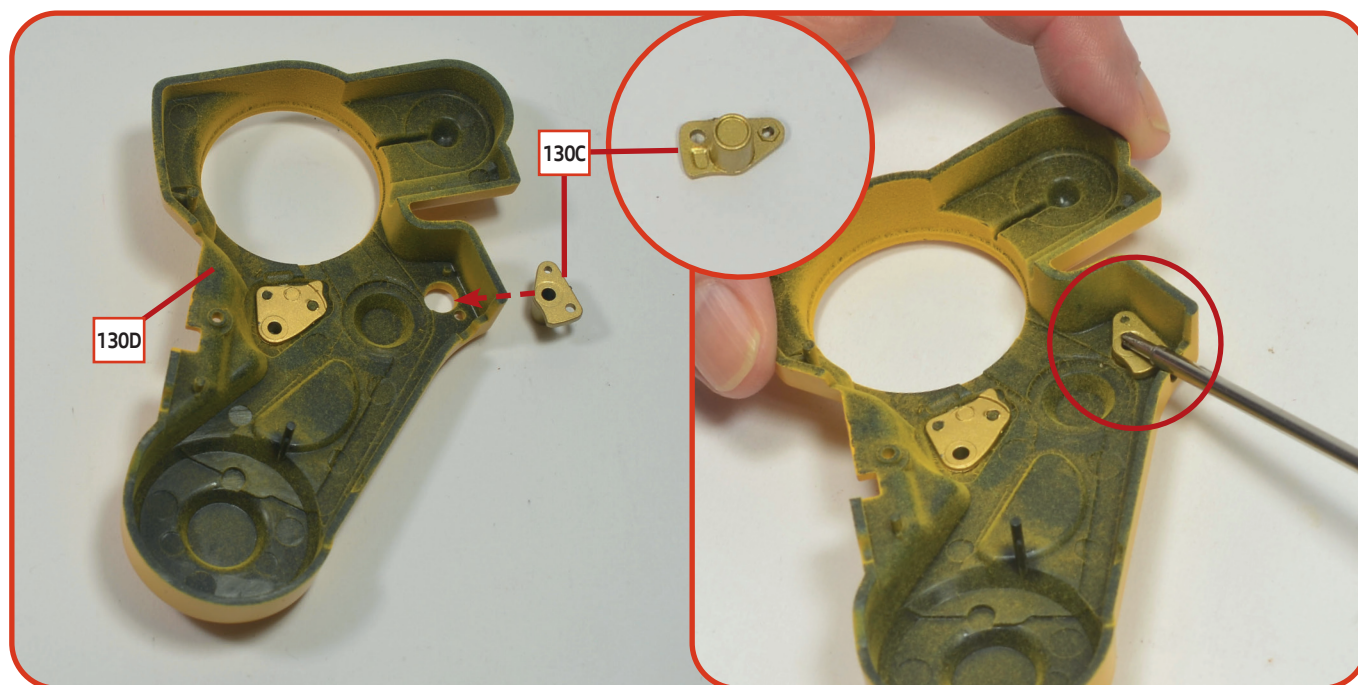


02 Positionieren Sie den Riemen **129D** wie auf den Fotos dargestellt.

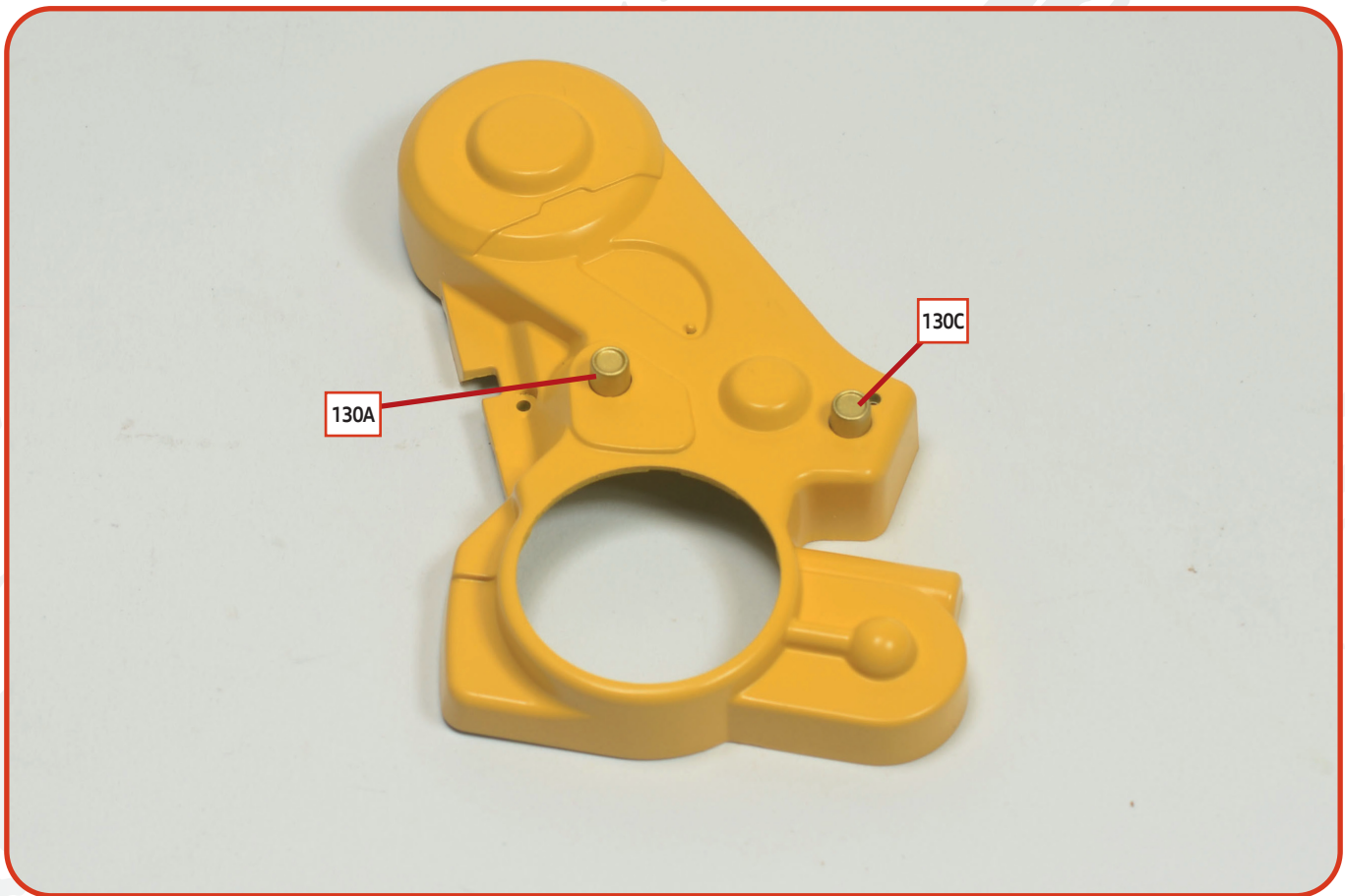
BAUANLEITUNG



03 Setzen Sie den Befestigungszapfen mit der großen Basisplatte **130A** in die dafür vorgesehene Öffnung auf der Innenseite der Abdeckung der Riemenscheiben **130D** ein.



04 Montieren Sie auf die gleiche Weise den Zapfen mit der kleinen Basisplatte **130C** an die vorgesehene Stelle auf der Innenseite der Abdeckung **130D**.



05 Um sicherzustellen, dass die beiden Zapfen der Riemenscheibenabdeckung korrekt montiert sind, vergleichen Sie Ihr Bauteile mit dem Foto.

DAS ERGEBNIS

So sieht Ihr Motormodell am Ende dieser Bauphase aus. Bewahren Sie die Abdeckung 130D an einem sicheren Ort auf.

