

DAS WASTEGATE-VENTIL

In dieser Bauphase wird die Wastegate-Ventileinheit zusammengebaut und am Motorblock im Maßstab 1:5 montiert.

BAUTEILE IM ÜBERBLICK:



132A



132B



132C



132D



132E



132F



goldene SM



silberne SM

132A Kühlkörper

132B Platte

132C Gehäuse des Wastegate-Ventils

132D Verbindungsstück

132E Kappe des Wastegate-Ventils

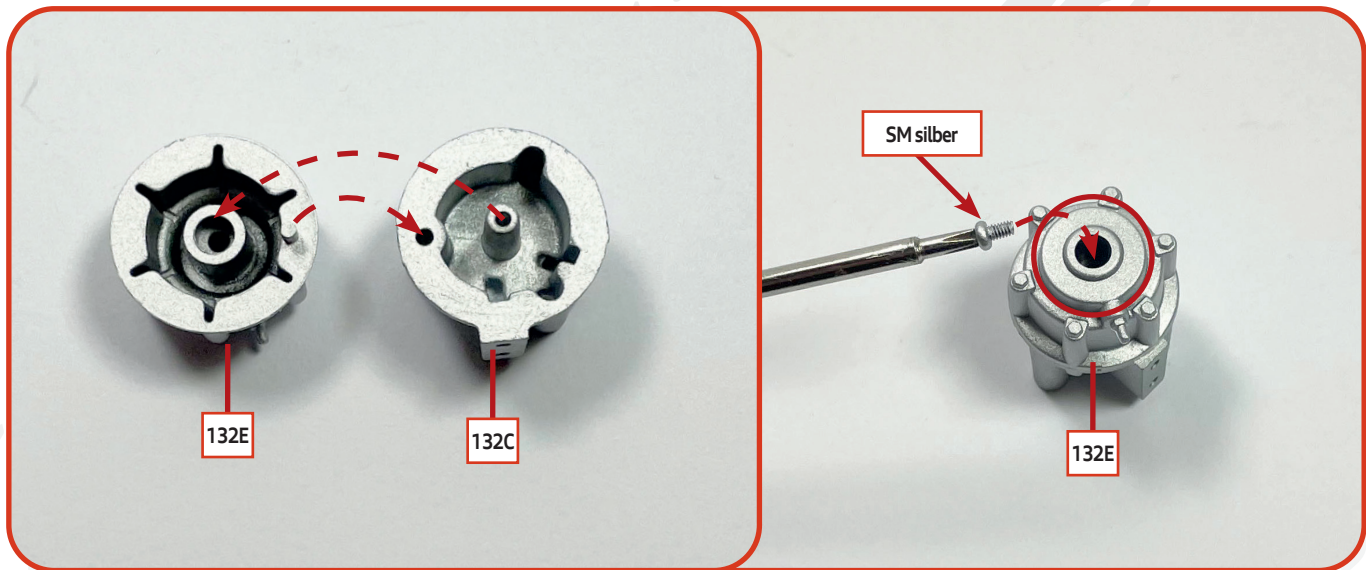
132F Halterung

Schrauben

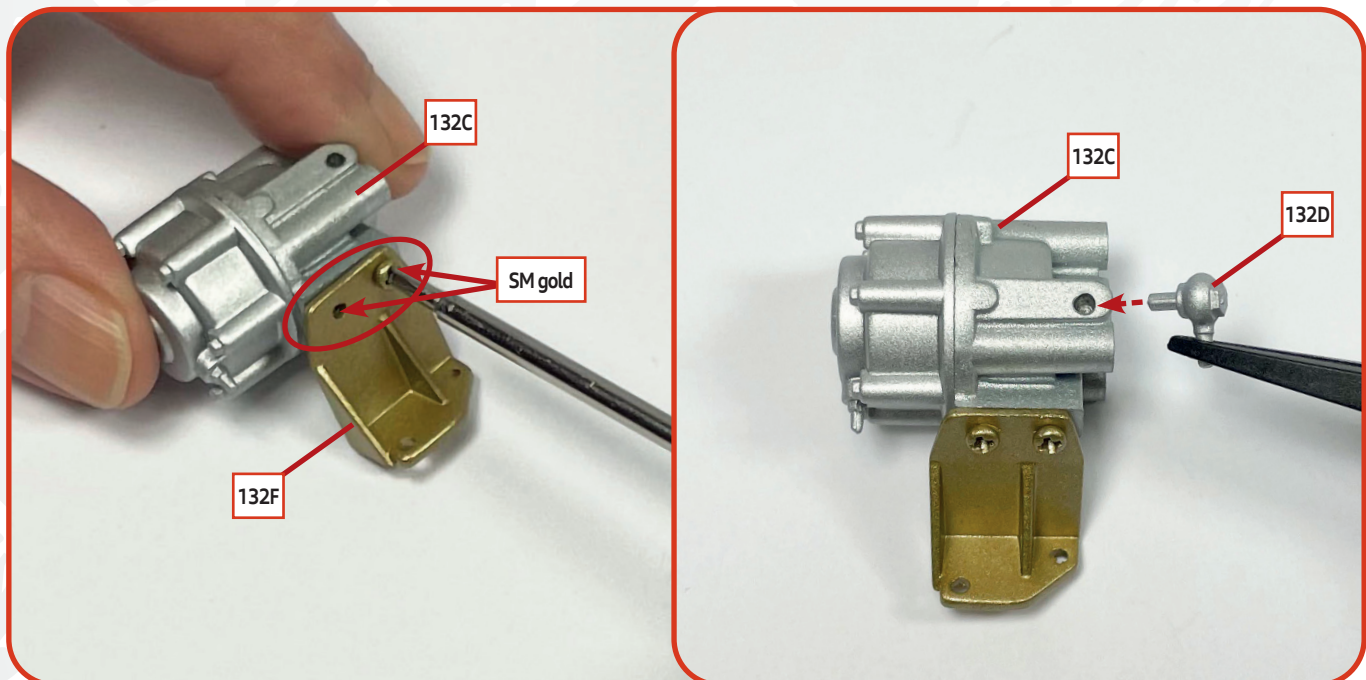
SM fünf goldene Schrauben (1.7 x 3 mm)

SM zwei silberne Schrauben (1.7 x 3 mm)



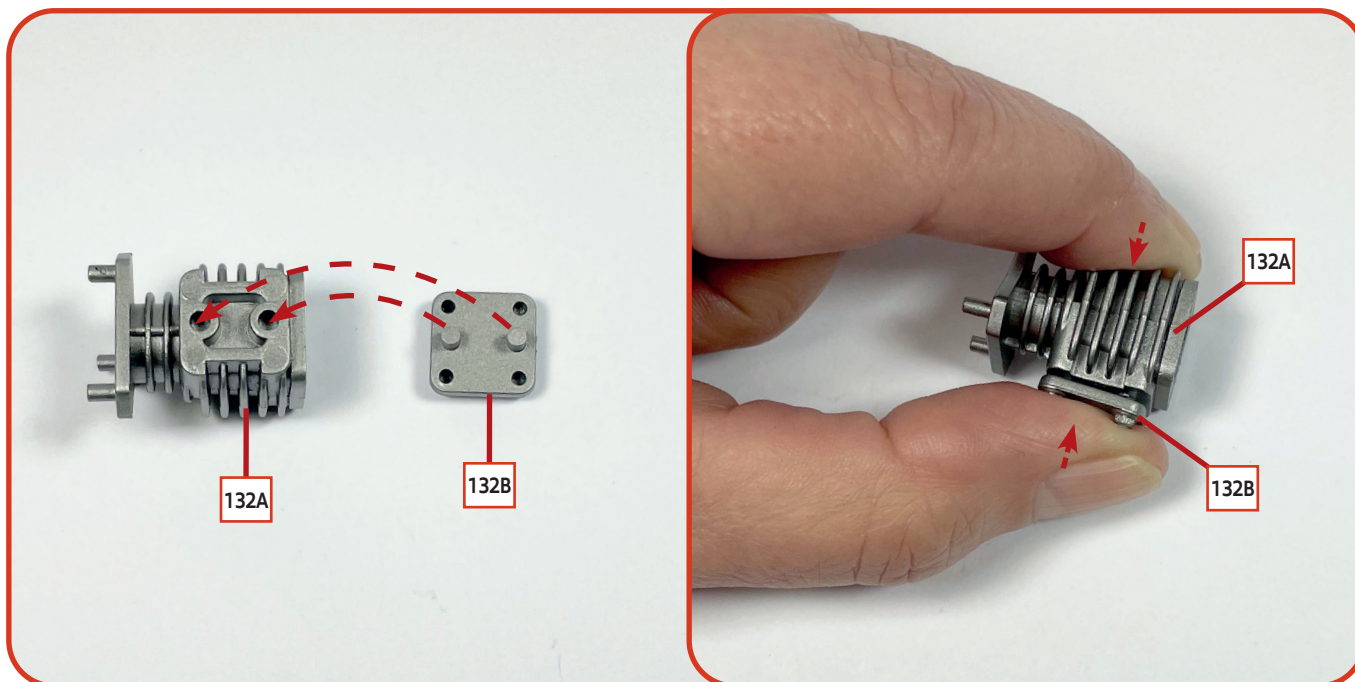


01 Verbinden Sie die Kappe des Wastegate-Ventils **132E** mit dem Gehäuse **132C**. Setzen Sie eine silberfarbene **SM**-Schraube in das Loch der Kappe **132E** ein und ziehen Sie sie vollständig fest, um beide Bauteile aneinander zu befestigen.

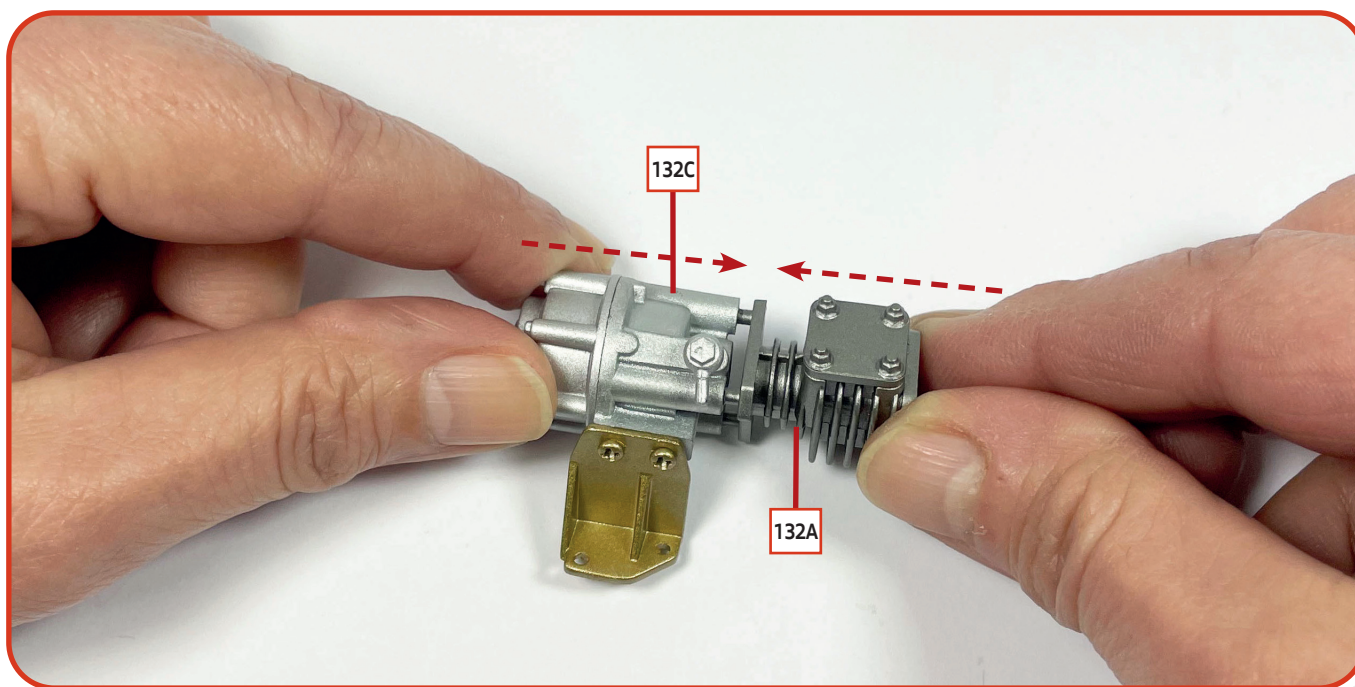


02 Befestigen Sie die Halterung **132F** am Gehäuse **132C** des Wastegate-Ventils. Richten Sie die Teile wie auf dem Foto aus und verwenden Sie zwei goldfarbene **SM**-Schrauben, um sie zu verschrauben. Anschließend stecken Sie den Zapfen des Verbindungsstücks **132D** in die dafür vorgesehene Vertiefung im Gehäuse **132C**.

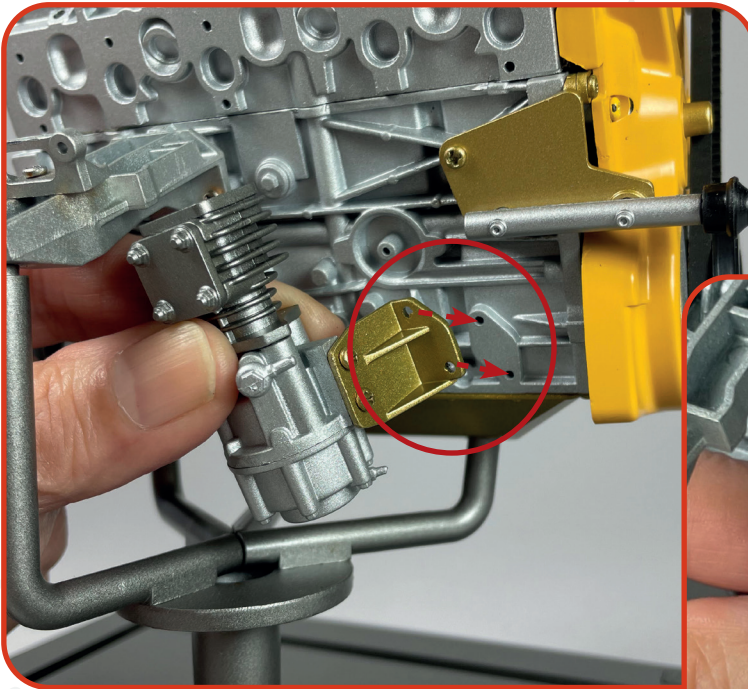
BAUANLEITUNG



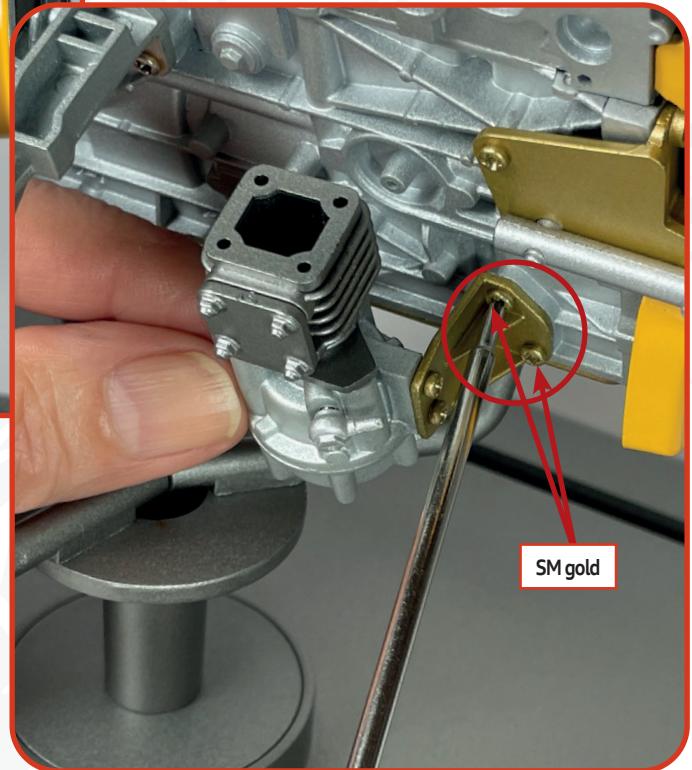
03 Setzen Sie die Platte **132B** in die entsprechenden Löcher des Kühlkörpers **132A** ein. Die Teile lassen sich durch leichten Druck miteinander verbinden.



04 Verbinden Sie den Kühlkörper **132A** mit dem Gehäuse des Wastegate-Ventils **132C**. Richten Sie die Bauteile wie auf dem Foto aus.



05 Nehmen Sie den Motor wieder zur Hand, an dem Sie in Ausgabe 131 gearbeitet haben. Bringen Sie das Wastegate-Ventil in der abgebildeten Position an der rechten Seite des Motors an. Richten Sie die Löcher der Halterung **132F** mit den entsprechenden Befestigungspunkten am Motor aus und verschrauben Sie die Bauteile mit zwei goldfarbenen **SM**-Schrauben.



DAS ERGEBNIS

So sieht Ihr Motor mit vollständig montiertem Wastegate-Ventil aus.

