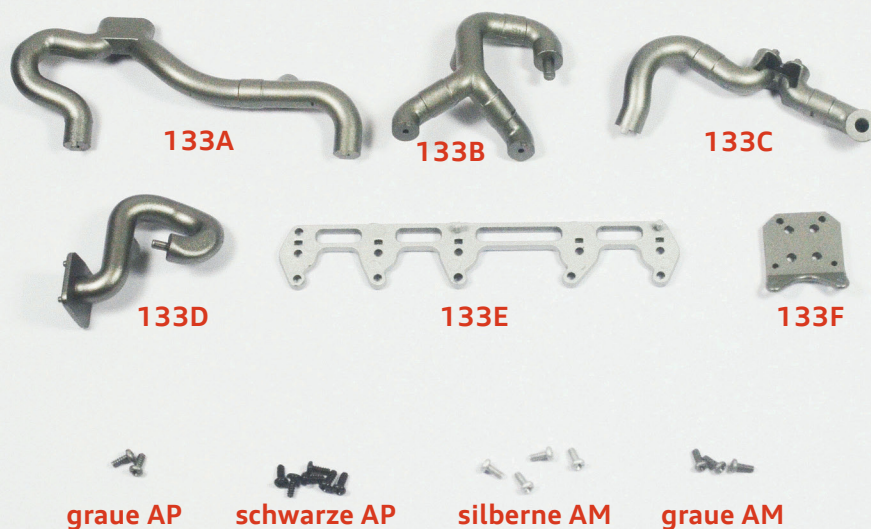


# DIE AUSPUFFKRÜMMER

In dieser Bauphase werden die Auspuffkrümmer an die rechte Seite des Motors montiert.

## BAUTEILE IM ÜBERBLICK:



- 133A** Auspuffkrümmer 1
- 133B** Auspuffkrümmer 2
- 133C** Auspuffkrümmer 3
- 133D** Auspuffkrümmer 4
- 133E** Flansch
- 133F** Platte

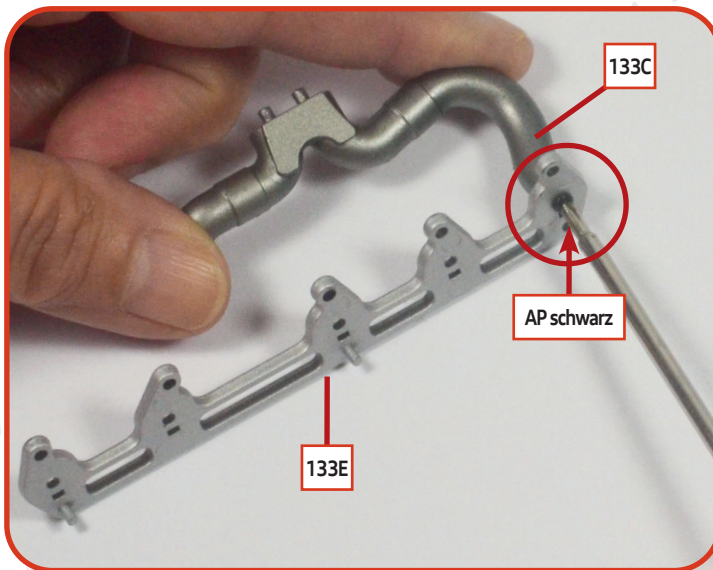
### Schrauben

- AP** zwei graue Schrauben  
(1.7 x 4 mm)
- AP** sechs schwarze Schrauben  
(1.7 x 4 mm)

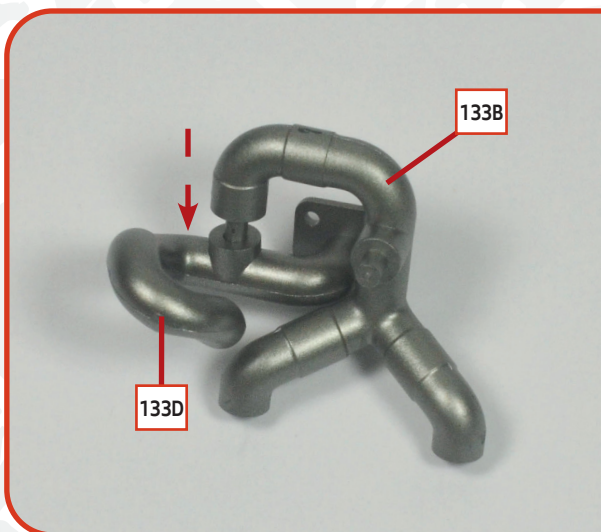
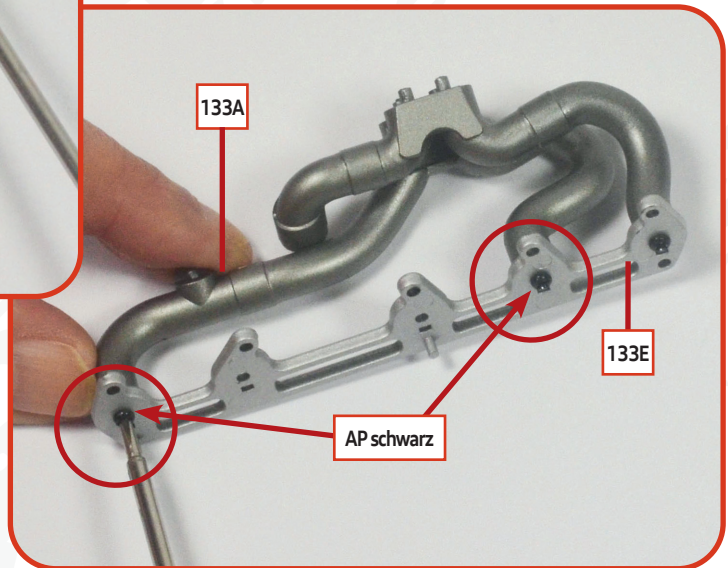
- AM** vier silberne Schrauben  
(1.7 x 4 mm)
- AM** drei graue Schrauben  
(1.7 x 4 mm)



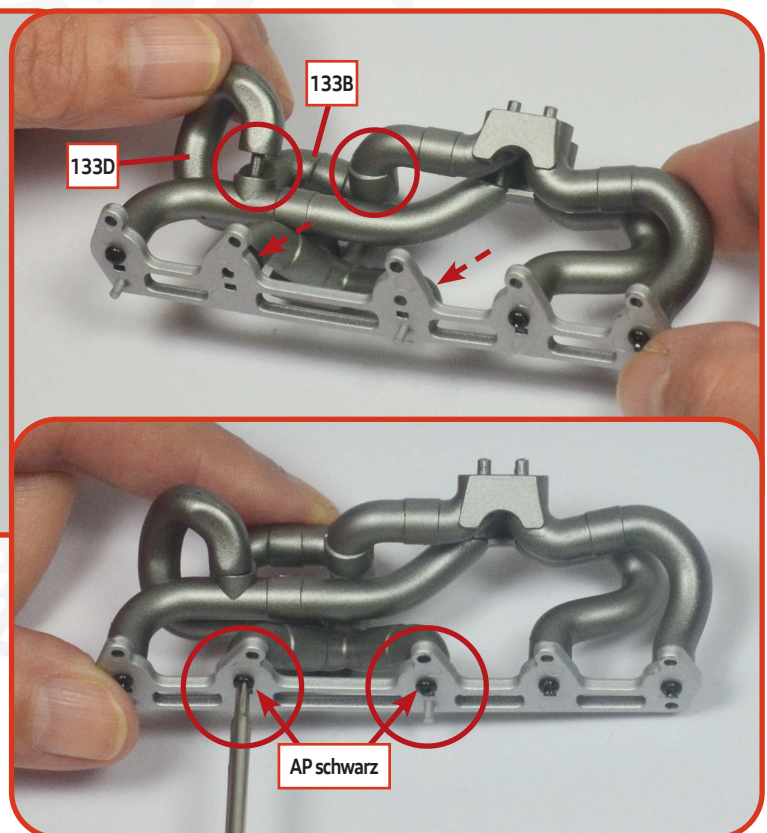




**01** Verbinden Sie den Auspuffkrümmer 3 (**133C**) und den Auspuffkrümmer 1 (**133A**) mit dem Flansch **133E**, indem Sie die Teile wie auf den Fotos ausrichten. Verwenden Sie drei schwarze **AP**-Schrauben, um die Bauteile wie abgebildet zu fixieren.

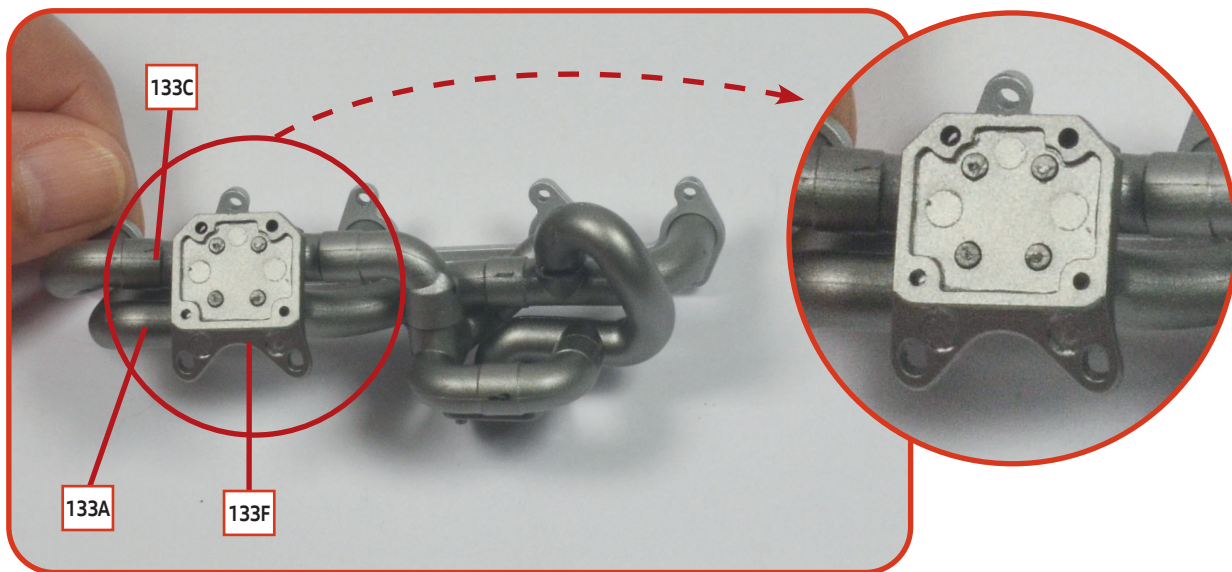


**02** Führen Sie den Zapfen des Auspuffkrümmers 2 (**133B**) in die gebohrte Aufnahme des Auspuffkrümmers 4 (**133D**) ein, wie auf dem ersten Bild gezeigt. Verbinden Sie diese Baugruppe mit den restlichen Auspuffkrümmern und befestigen Sie die Teile mit zwei schwarzen **AP**-Schrauben.

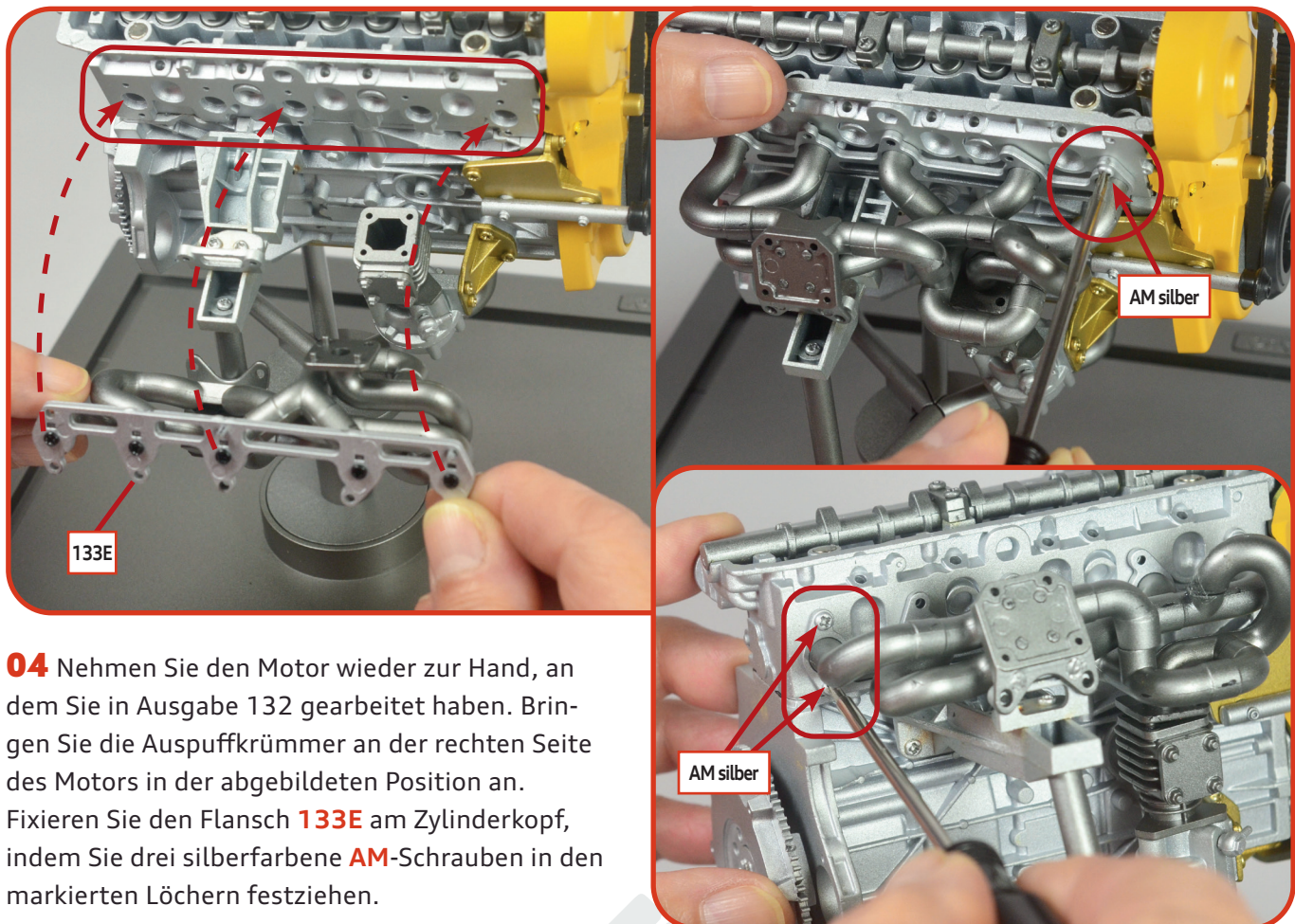




## BAUANLEITUNG

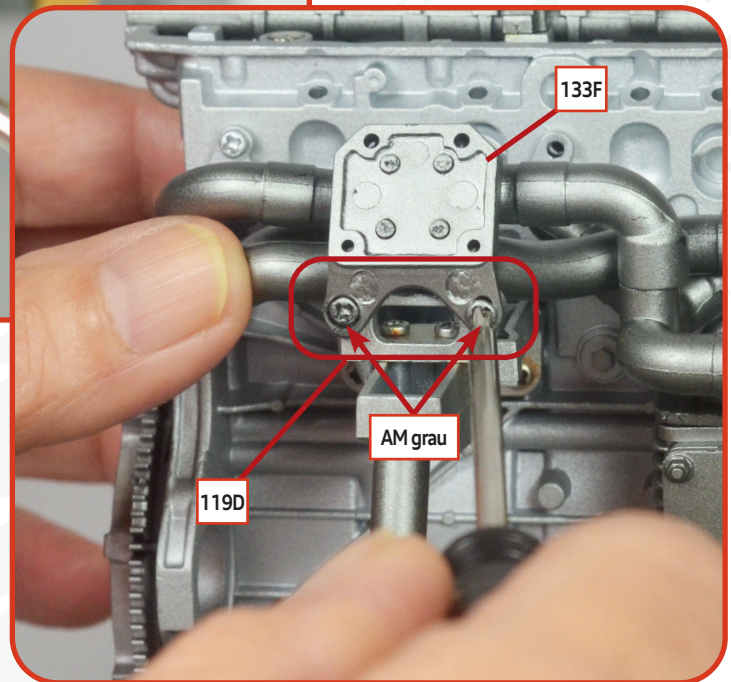
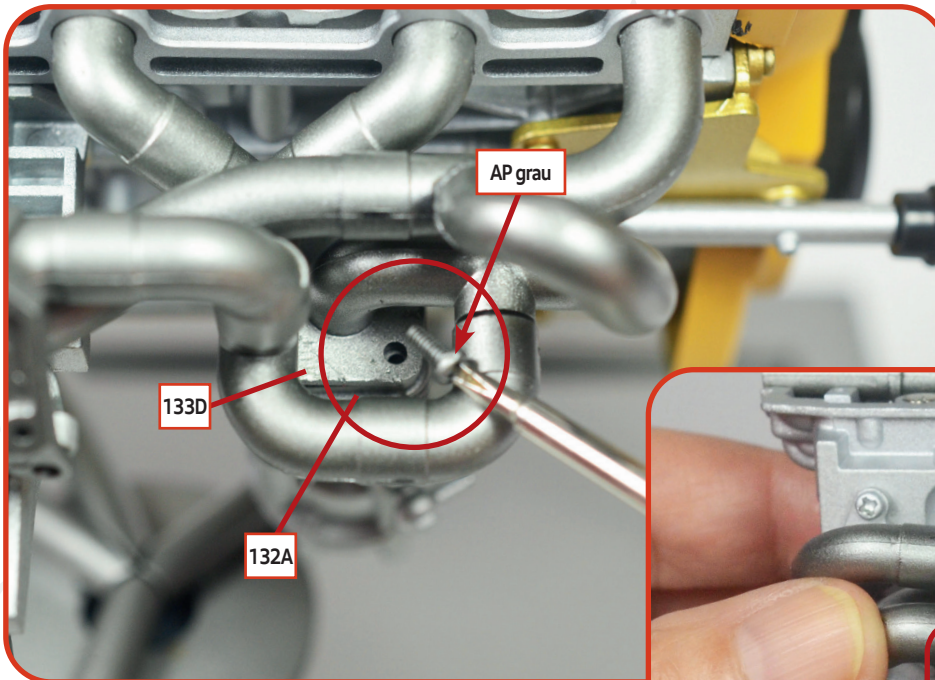


**03** Setzen Sie die Platte **133F** auf die Zapfenpaare der Auspuffkrümmer 1 (**133A**) und 3 (**133C**). Achten Sie dabei genau auf die Ausrichtung der Teile, dass sie dem Foto entspricht.



**04** Nehmen Sie den Motor wieder zur Hand, an dem Sie in Ausgabe 132 gearbeitet haben. Bringen Sie die Auspuffkrümmer an der rechten Seite des Motors in der abgebildeten Position an. Fixieren Sie den Flansch **133E** am Zylinderkopf, indem Sie drei silberfarbene **AM**-Schrauben in den markierten Löchern festziehen.





**05** Befestigen Sie das Ende des Auspuffkrümmers 4 (**133D**) mit einer grauen **AP**-Schraube an der Oberseite des Kühlkörpers **132A**.

Richten Sie dann die Ösen der Platte **133F** mit denen der Halterung **119D** aus und verschrauben Sie beide mit zwei grauen **AM**-Schrauben, um alle Bauteile sicher zu fixieren.

## DAS ERGEBNIS

So sieht Ihr Motormodell nach der Montage der Auspuffkrümmer aus.

