

ANSAUGKRÜMMER UND HITZESCHILD

In dieser Bauphase werden die Ansaugkrümmer und das Hitzeschild auf die rechte Motorseite montiert.

BAUTEILE IM ÜBERBLICK:



135A



135B



AM



ABM



SM

135A Ansaugkrümmer

135B Hitzeschild

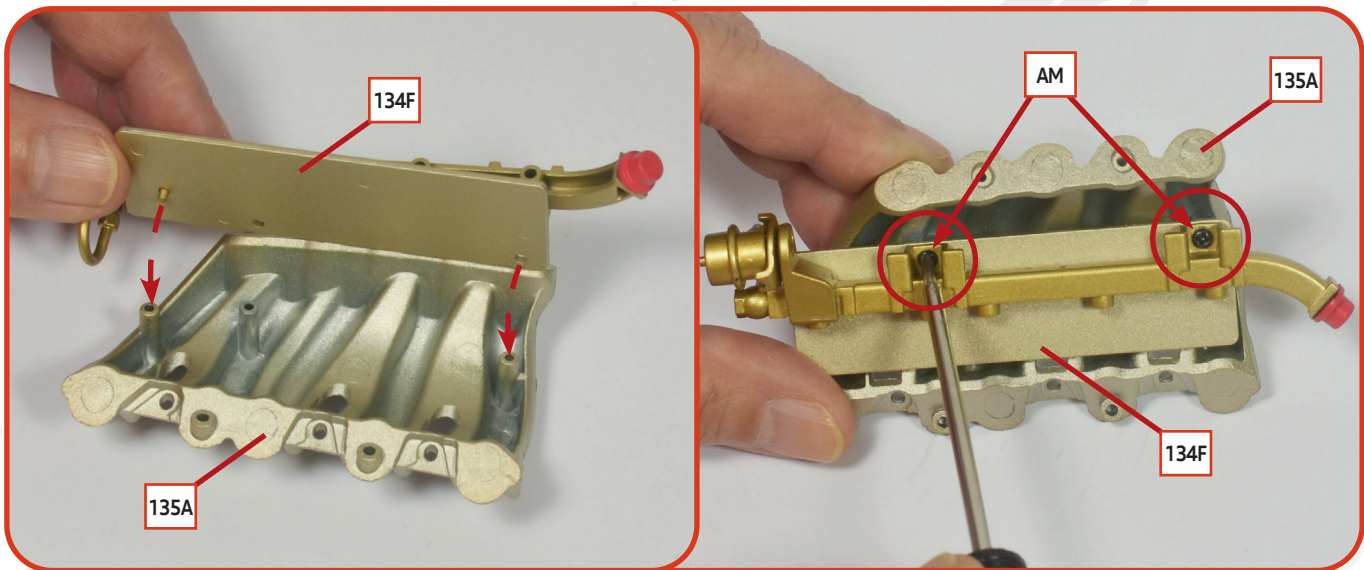
Schrauben

AM drei Schrauben (1.7 x 4 mm)

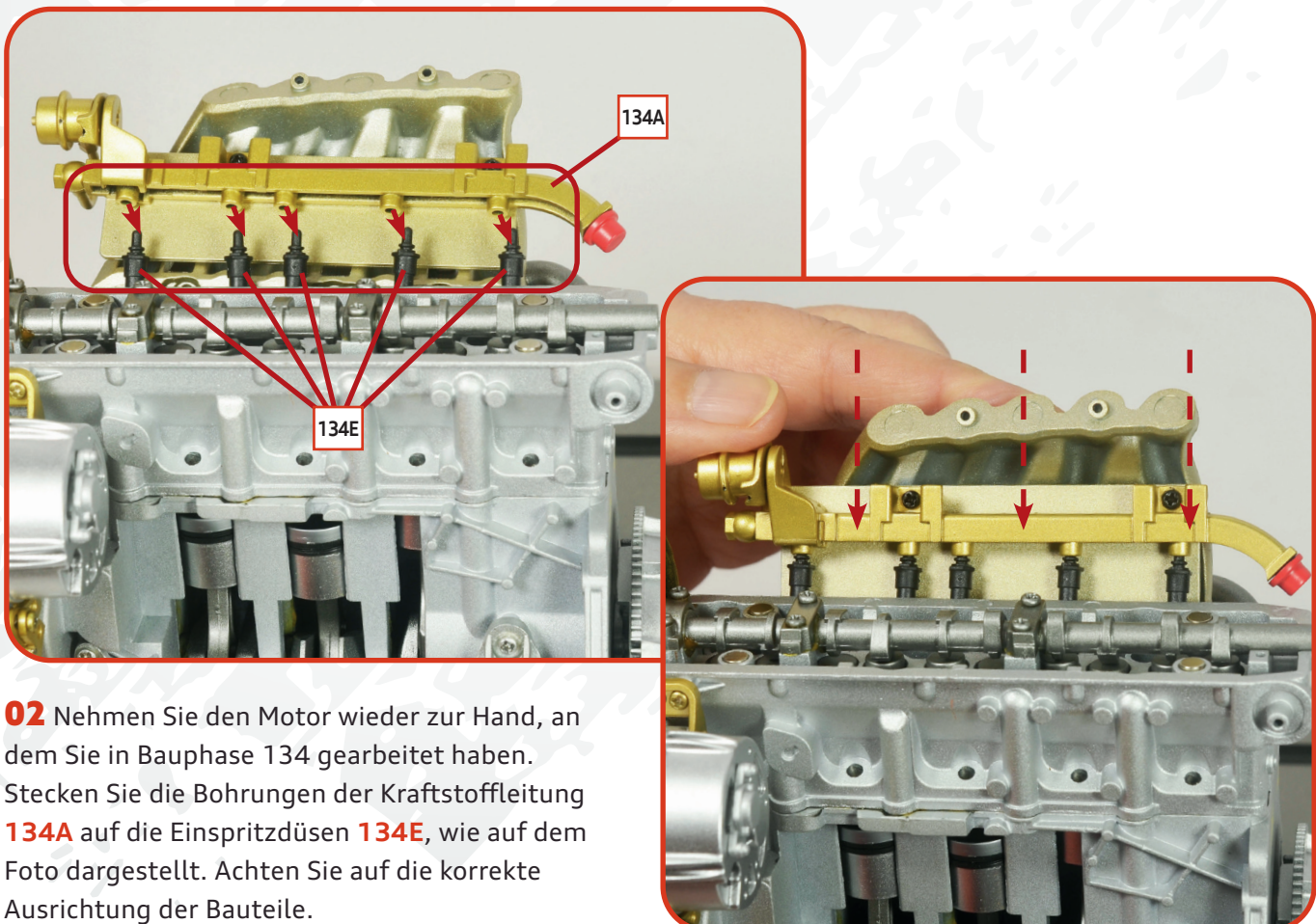
ABM vier Schrauben (1.7 x 6 mm)

SM drei Schrauben (1.7 x 3 mm)



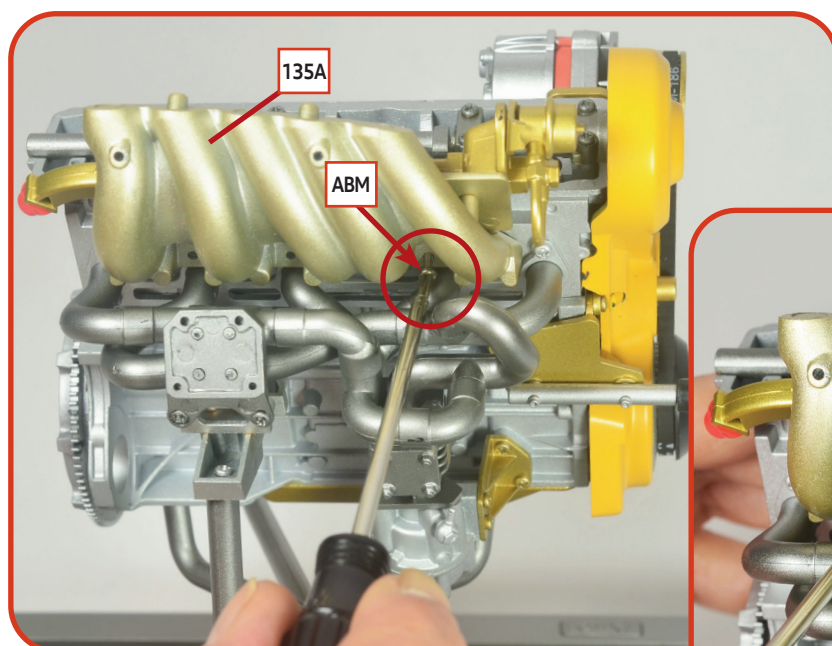


01 Nehmen Sie die Einspritzleitung zur Hand, die Sie in Ausgabe 134 montiert haben. Befestigen Sie die Halterungsplatte **134F** an der Innenseite des Ansaugkrümmers **135A**, so wie auf dem Foto gezeigt. Fixieren Sie die Bauteile mit zwei **AM**-Schrauben.

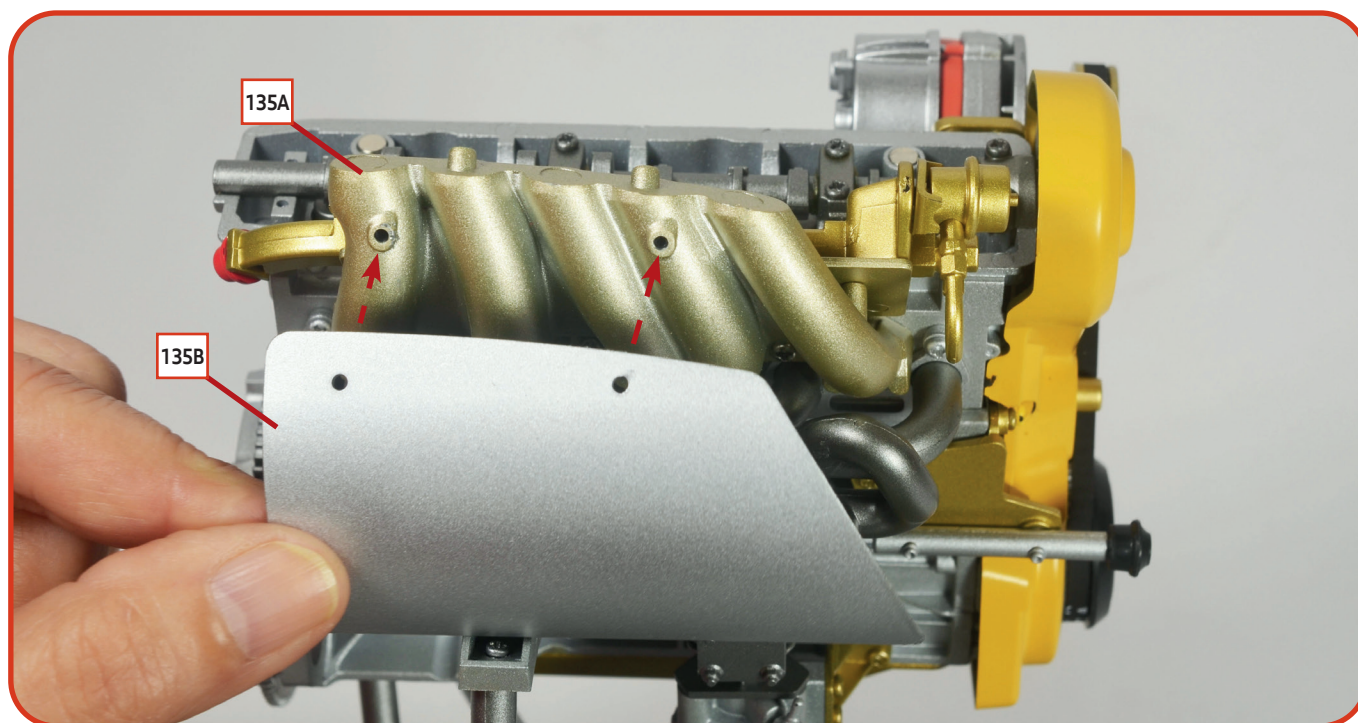
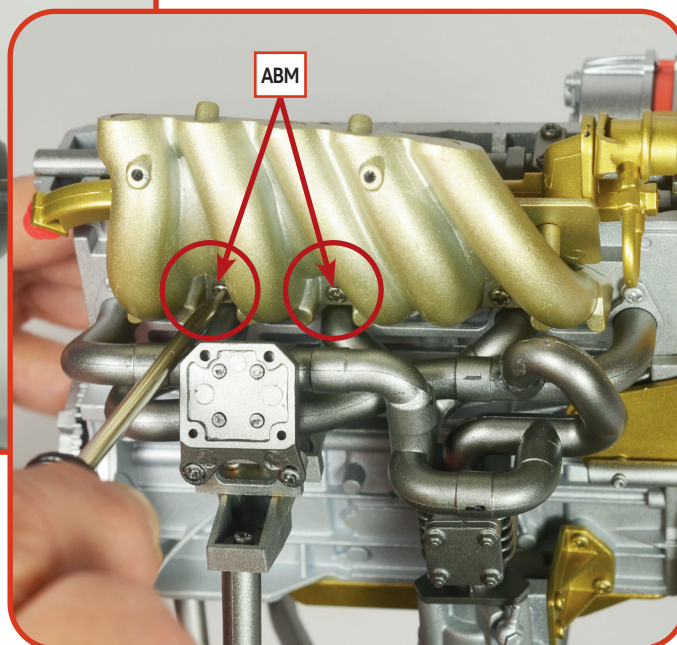


02 Nehmen Sie den Motor wieder zur Hand, an dem Sie in Bauphase 134 gearbeitet haben. Stecken Sie die Bohrungen der Kraftstoffleitung **134A** auf die Einspritzdüsen **134E**, wie auf dem Foto dargestellt. Achten Sie auf die korrekte Ausrichtung der Bauteile.

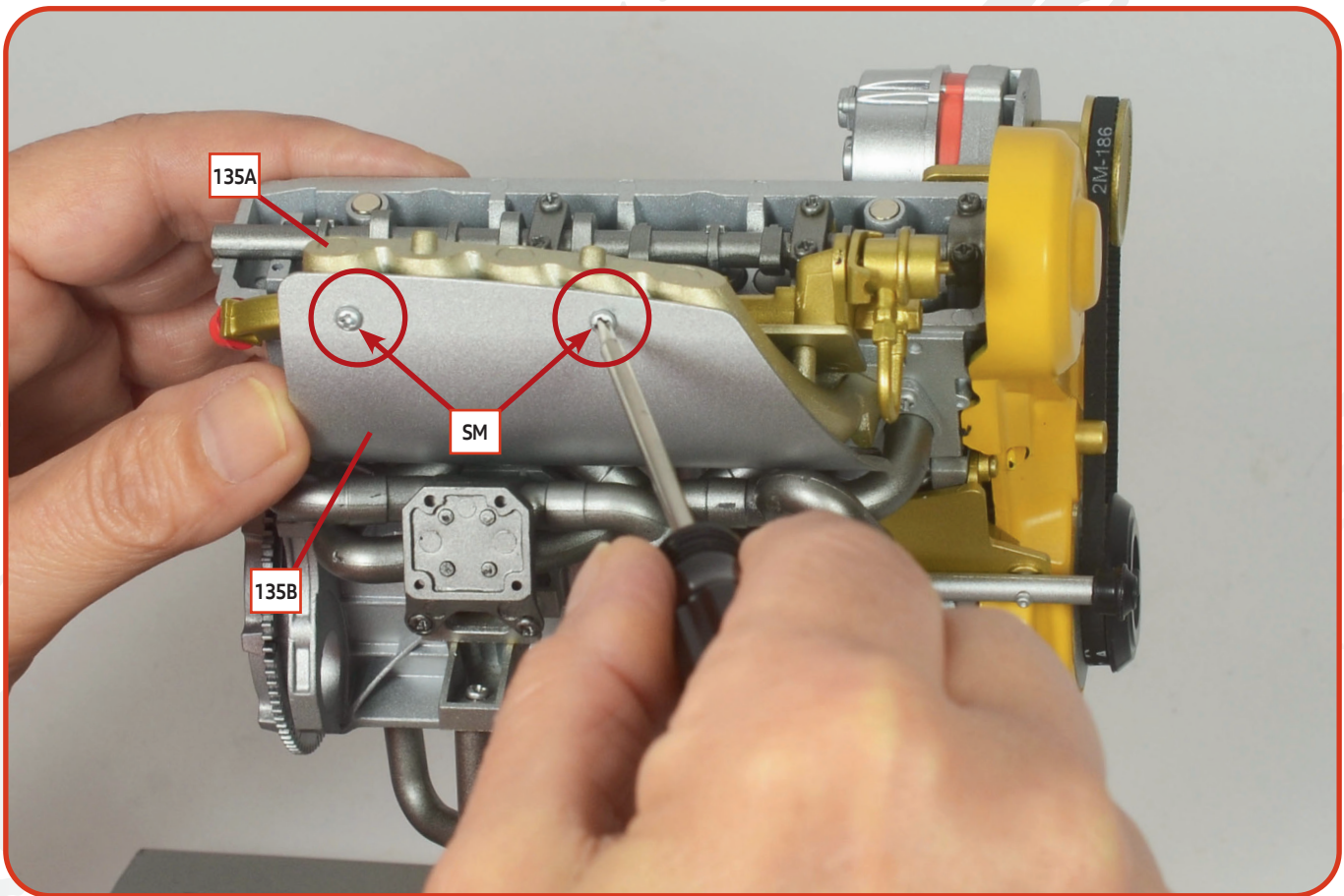
BAUANLEITUNG



03 Ziehen Sie drei **ABM**-Schrauben in den markierten Bohrungen fest, um den Ansaugkrümmer **135A** am Motorblock zu befestigen.



04 Bringen Sie das Hitzeschild **135B** am Ansaugkrümmer **135A** an. Richten Sie die Teile wie auf dem Foto gezeigt aus und passen Sie die Bohrungen der beiden Bauteile aneinander an.



05 Fixieren Sie das Hitzeschild **135B** am Ansaugkrümmer **135A**, indem Sie zwei **SM**-Schrauben in die auf dem Foto markierten Bohrungen drehen.

DAS ERGEBNIS

So sieht Ihr Motormodell nach Abschluss dieser Bauphase aus.

