

DAS LINKE VORDERRAD

In dieser Ausgabe bauen Sie das linke Vorderrad Ihres Modells zusammen.

BAUTEILE IM ÜBERBLICK:



2A



2B



2C



2D



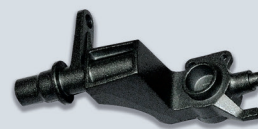
2E



2F



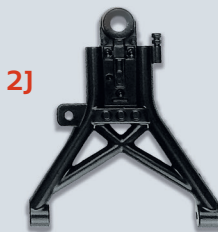
2G



2H



2I



2J

2K



AMM



UM



AM



DM

2A Reifen

2B Äußere Felge

2C Innere Felge

2D Radschrauben (x5)

2E Bremsscheibe Teil A

2F Bremsscheibe Teil B

2G Bremsscheibe Teil C

2H Spindel

2I Bremssattel

2J Unterer Querlenker

2K Unterlegscheibe

Schrauben

AMM vier Schrauben (2 x 4 mm)

UM drei Schrauben (1.7 x 3 x 5.5 mm)

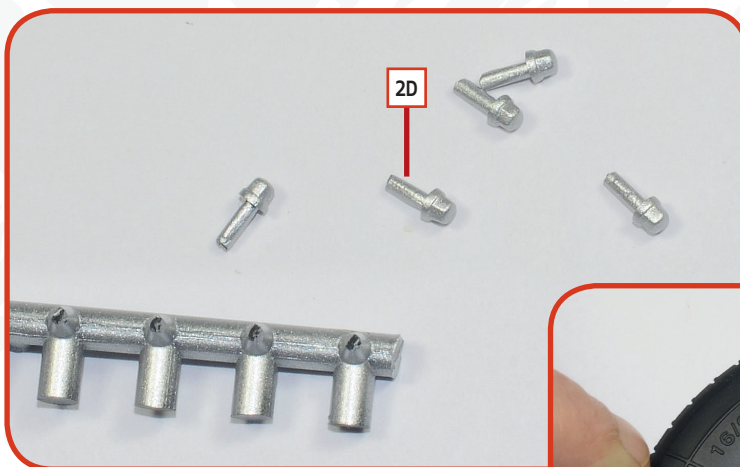
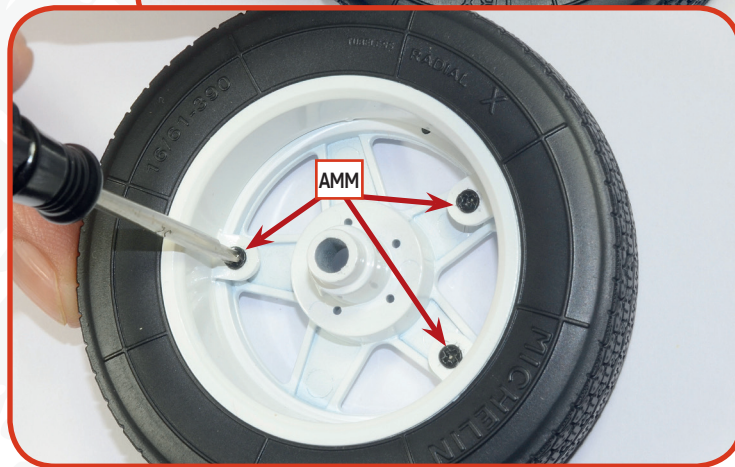
AM drei Schrauben (1.7 x 4 mm)

DM drei Schrauben (2 x 4 x 5 mm)





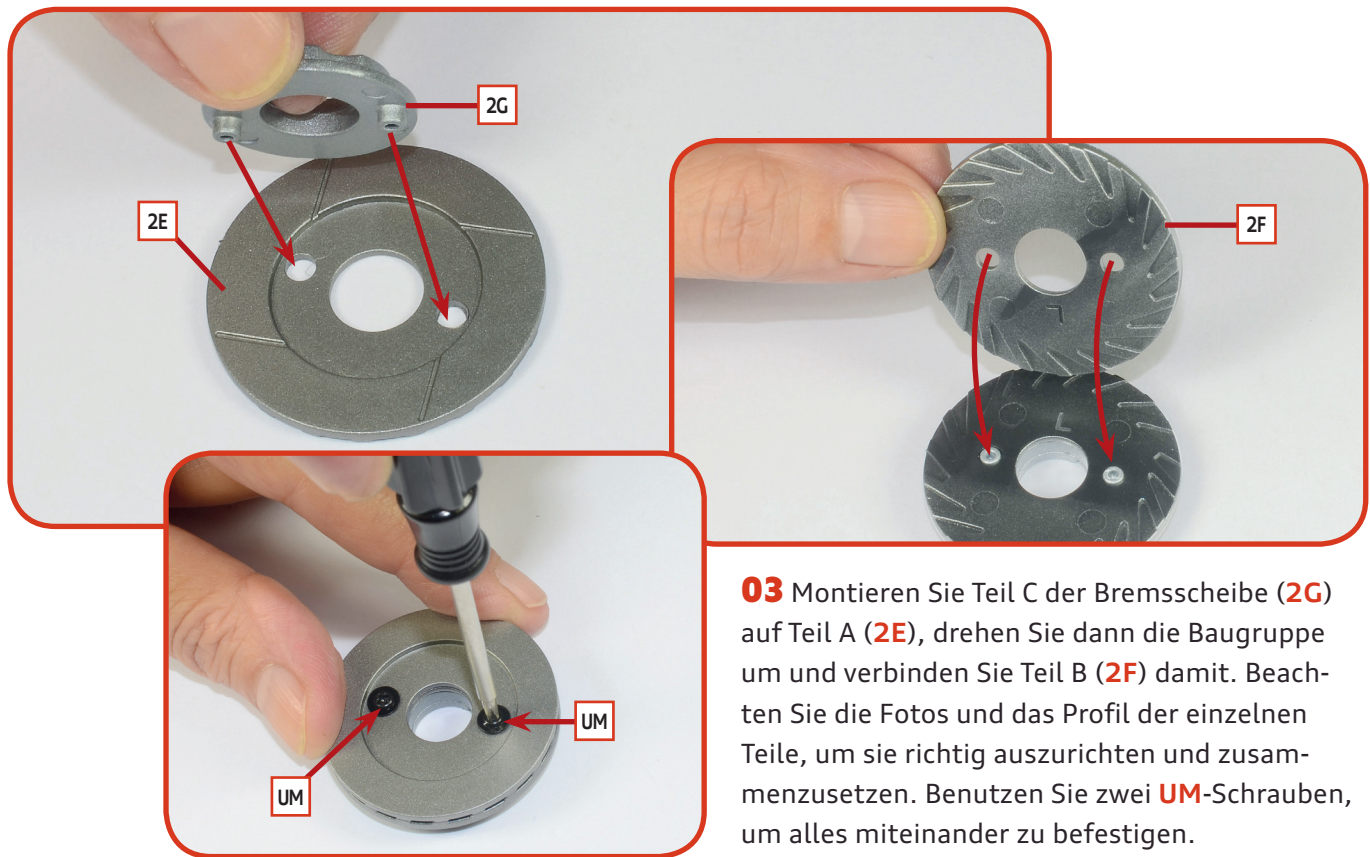
01 Verbinden Sie die äußere Felge **2B** mit dem Reifen **2A**. Richten Sie hierfür die Teile wie auf dem ersten Foto gezeigt aus und drehen Sie die Baugruppe um, um auch die innere Felge **2C** zu montieren, wobei die Schraubenlöcher mit den Pfosten der äußeren Felge übereinstimmen müssen. Befestigen Sie die Teile mit drei **AMM**-Schrauben.



02 Trennen Sie die fünf Radschrauben **2D** von ihrem Formschaft und führen Sie sie mit Hilfe einer Pinzette in die entsprechenden Löcher der äußeren Felge ein. Achten Sie darauf, dass die Bolzen bis zum Anschlag durchgedrückt werden.



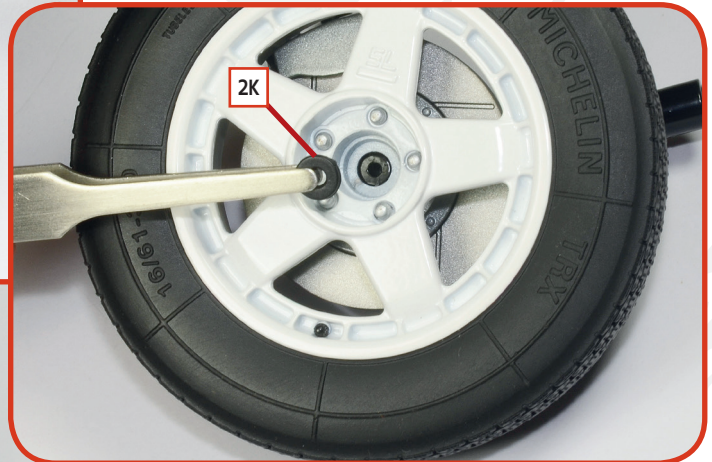
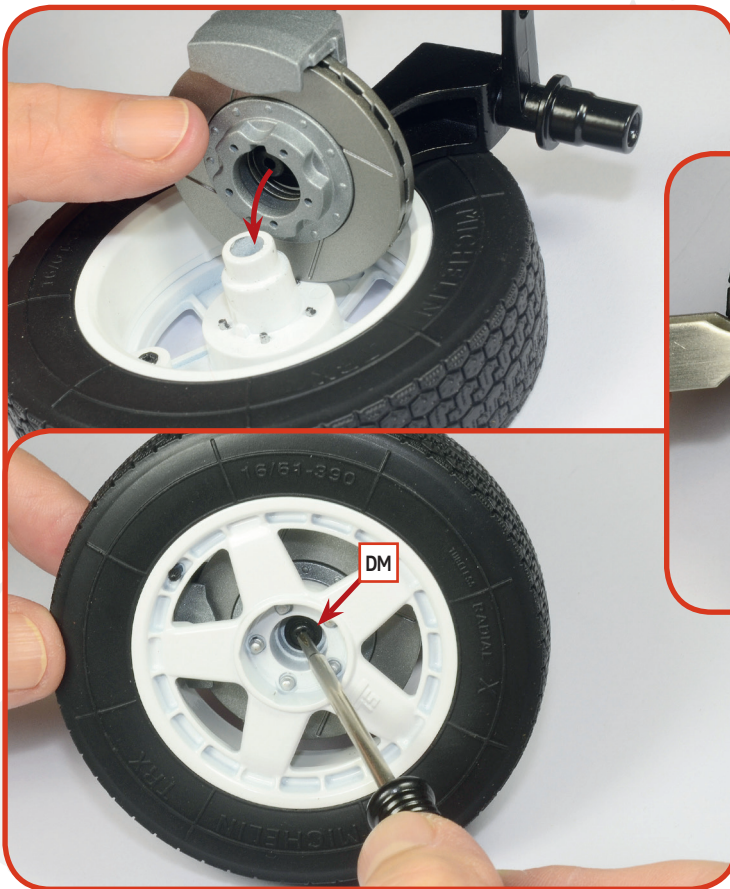
BAUANLEITUNG



03 Montieren Sie Teil C der Bremsscheibe (2G) auf Teil A (2E), drehen Sie dann die Baugruppe um und verbinden Sie Teil B (2F) damit. Beachten Sie die Fotos und das Profil der einzelnen Teile, um sie richtig auszurichten und zusammenzusetzen. Benutzen Sie zwei **UM**-Schrauben, um alles miteinander zu befestigen.



04 Setzen Sie den Bremssattel 2I auf die Spindel 2H und befestigen Sie ihn mit zwei **AM**-Schrauben. Überprüfen Sie, ob die Teile wie auf den Fotos gezeigt ausgerichtet sind, und fügen Sie den unteren Querlenker 2J zur Baugruppe hinzu, indem Sie ihn mit einer **DM**-Schraube an der Spindel befestigen. Montieren Sie anschließend die Bremsscheibe wie abgebildet auf der gebohrten Säule der Spindel.



05 Verbinden Sie das Rad mit der Spindel, indem Sie die Nabe der äußeren Felge auf die gebohrte Säule der Spindel setzen. Die Teile können nur in einer Position zusammengesetzt werden. Setzen Sie die Unterlegscheibe **2K** in die Mitte der Baugruppe ein und befestigen Sie alles mit einer **DM**-Schraube. Ziehen Sie die Schraube nicht zu fest an: Das Rad muss sich ohne Schwierigkeiten drehen lassen.

DAS ERGEBNIS

So sieht die linke Vorder-
radbaugruppe am Ende
dieses Montagevorgangs
aus. Bewahren Sie alles
zusammen mit den übr-
igen Teilen an einem si-
cheren Ort auf.

