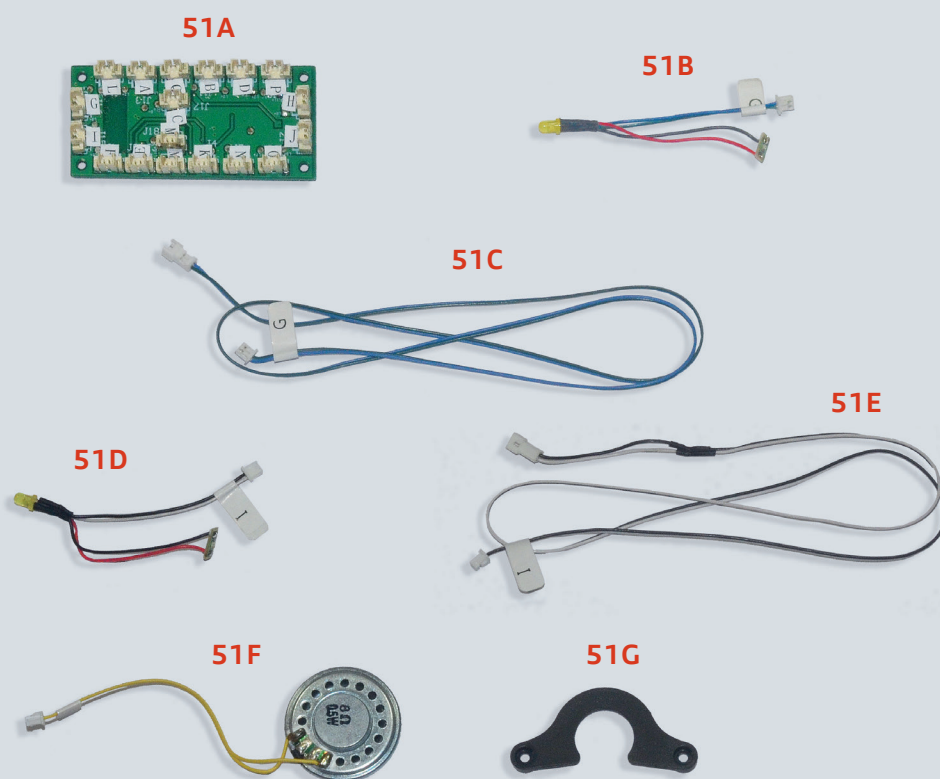


# ERSTE KABEL UND LEITERPLATTE

In dieser Bauphase verbinden Sie die ersten Kabel mit der Leiterplatte Ihres Modells.

## BAUTEILE IM ÜBERBLICK:



**51A** Leiterplatte

**51B** Kabel linker vorderer Blinker  
(mit LED)

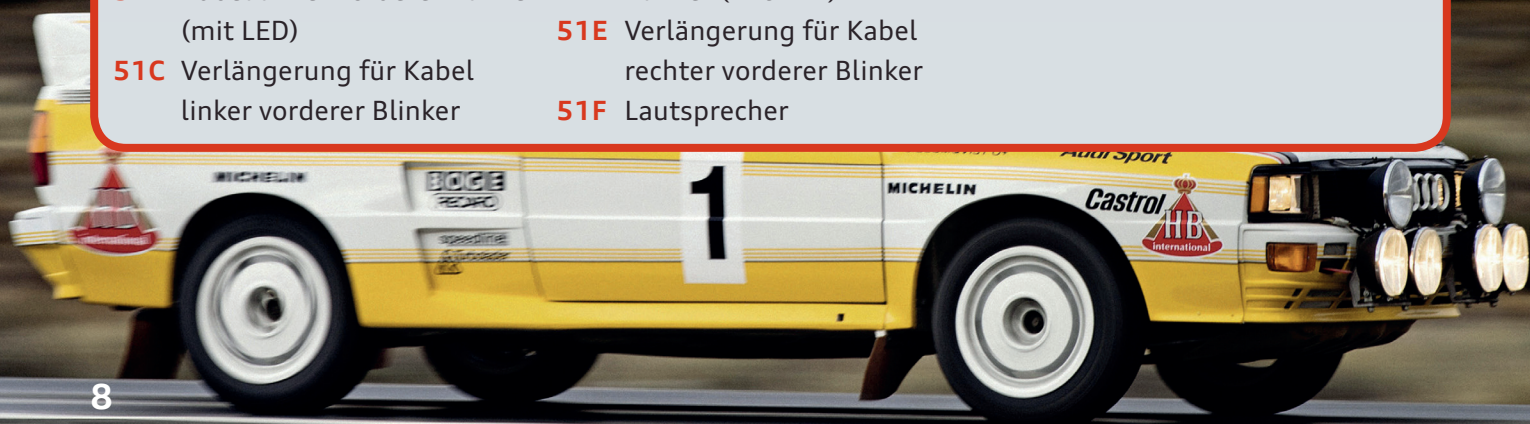
**51C** Verlängerung für Kabel  
linker vorderer Blinker

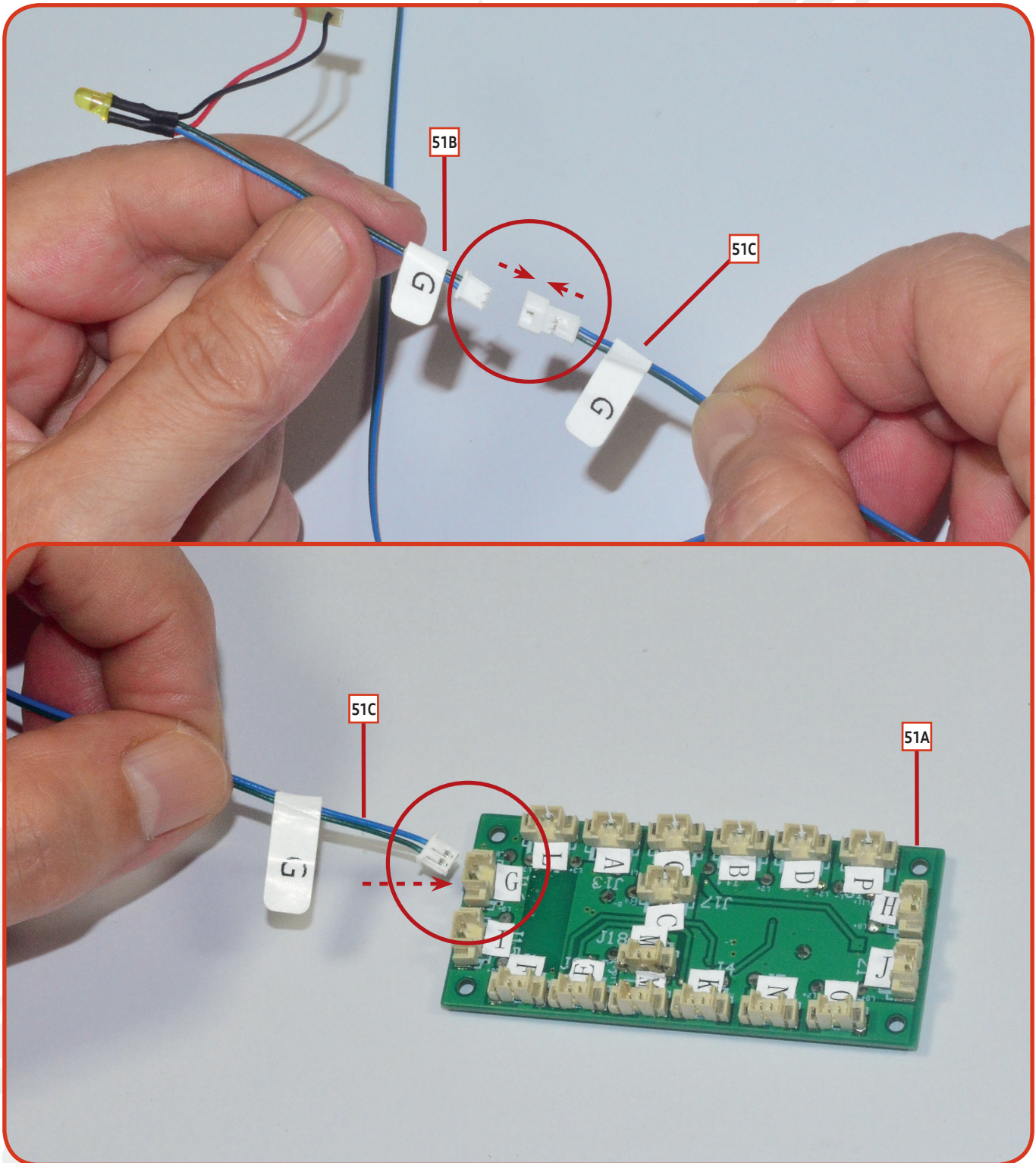
**51D** Kabel rechter vorderer  
Blinker (mit LED)

**51E** Verlängerung für Kabel  
rechter vorderer Blinker

**51F** Lautsprecher

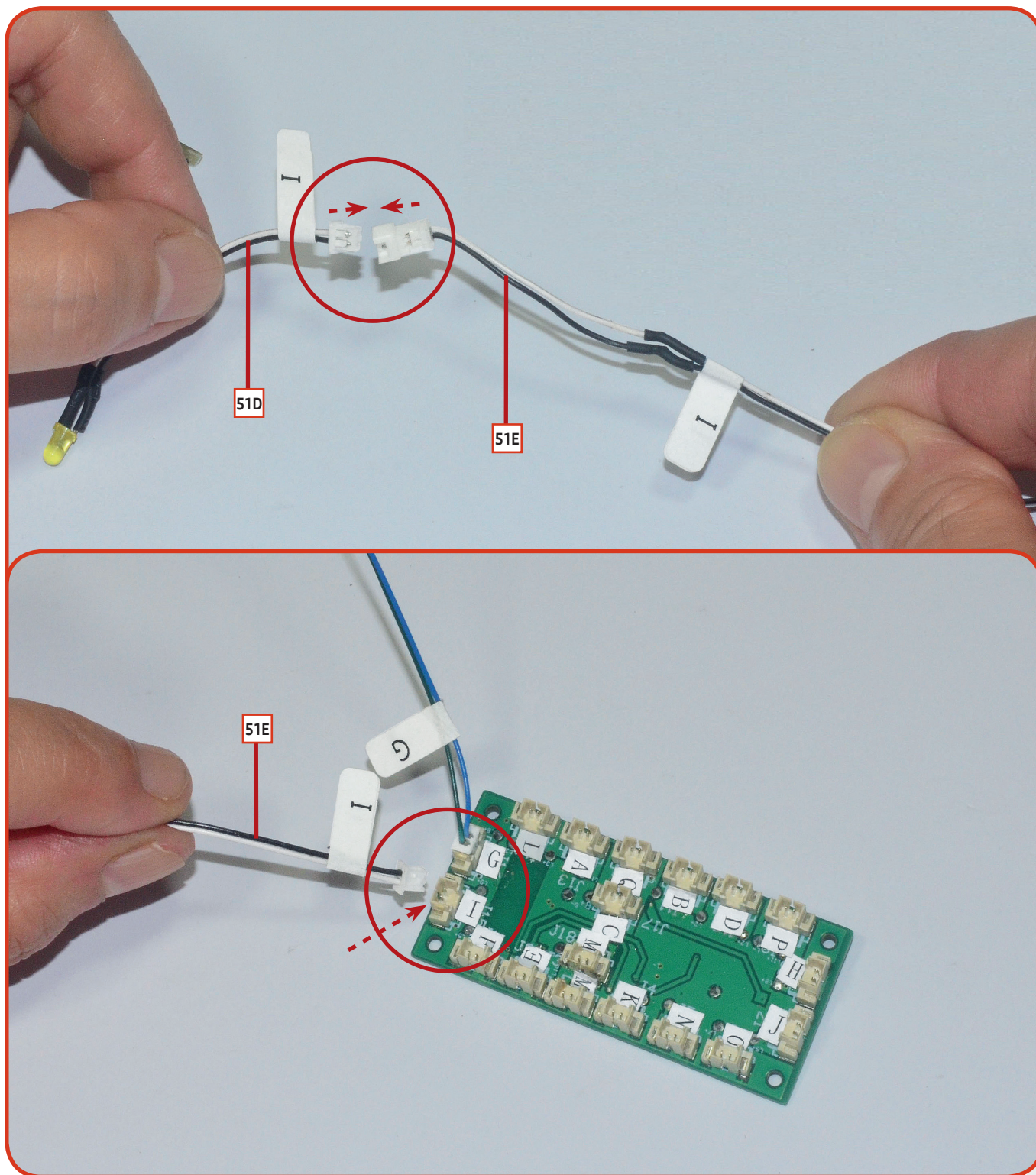
**51G** Lautsprecherhalterung



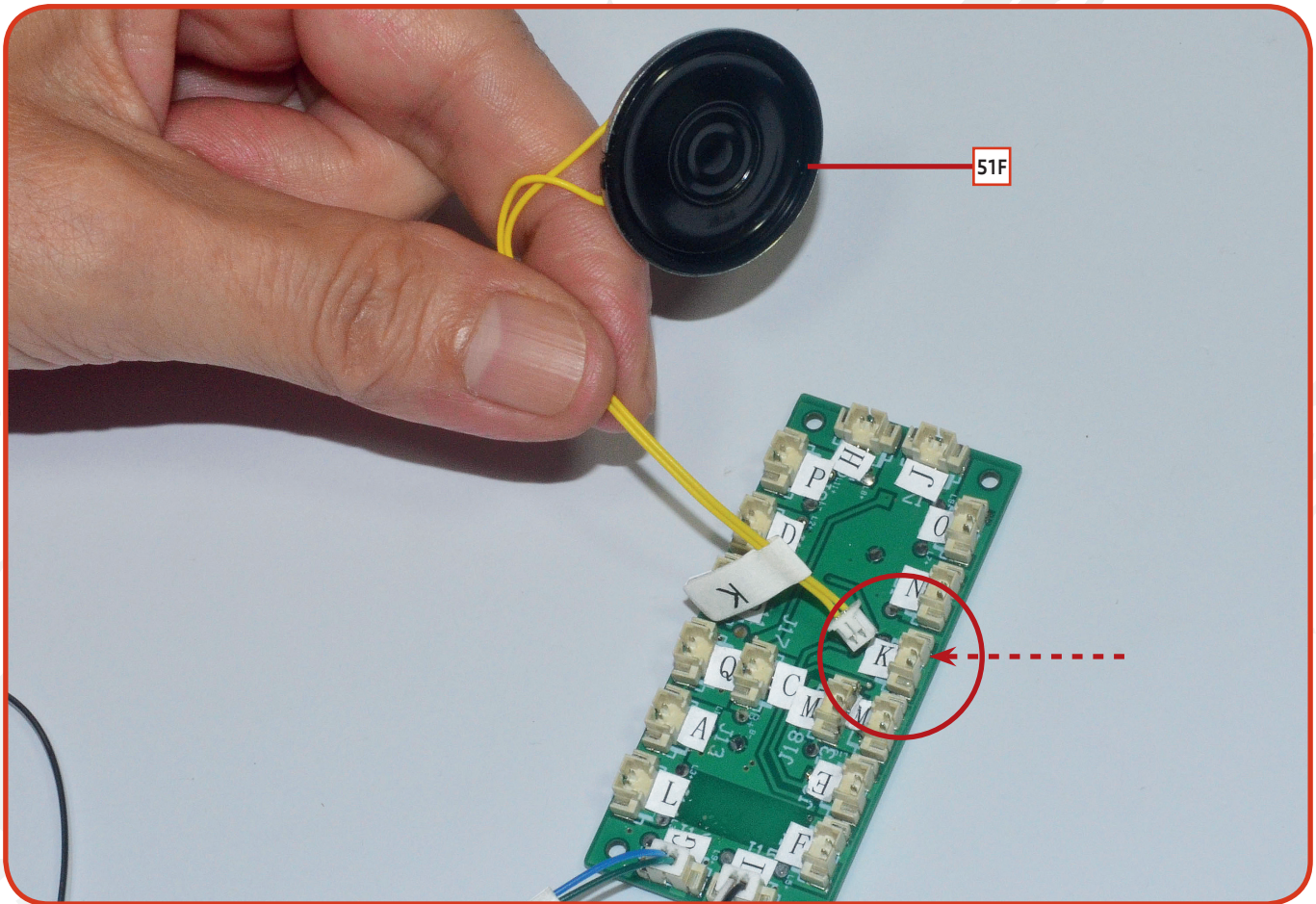


**01** Stecken Sie den Stecker des Kabels **51B** in die Buchse des Verlängerungskabels **51C**. Beide Kabelbäume sind mit dem Buchstaben „G“ gekennzeichnet. Stecken Sie den Stecker des Verlängerungskabels **51C** in die Buchse „G“ der Leiterplatte **51A**.

## BAUANLEITUNG



**02** Stecken Sie den Stecker des Kabels **51D** ebenfalls in die Buchse des Verlängerungskabels **51E**. Beide Kabelbäume sind mit dem Buchstaben „I“ gekennzeichnet. Stecken Sie den Stecker des Verlängerungskabels **51E** in die Buchse „I“ auf der Leiterplatte.



**03** Stecken Sie den Stecker des Lautsprecherkabels **51F** in die Buchse „K“ auf der Leiterplatte.

### DAS ERGEBNIS

So sieht die Leiterplatte Ihres Modells aus, nachdem Sie die ersten Kabel angebracht haben. Bewahren Sie sie zusammen mit der Lautsprecherhalterung an einem sicheren Ort auf.

