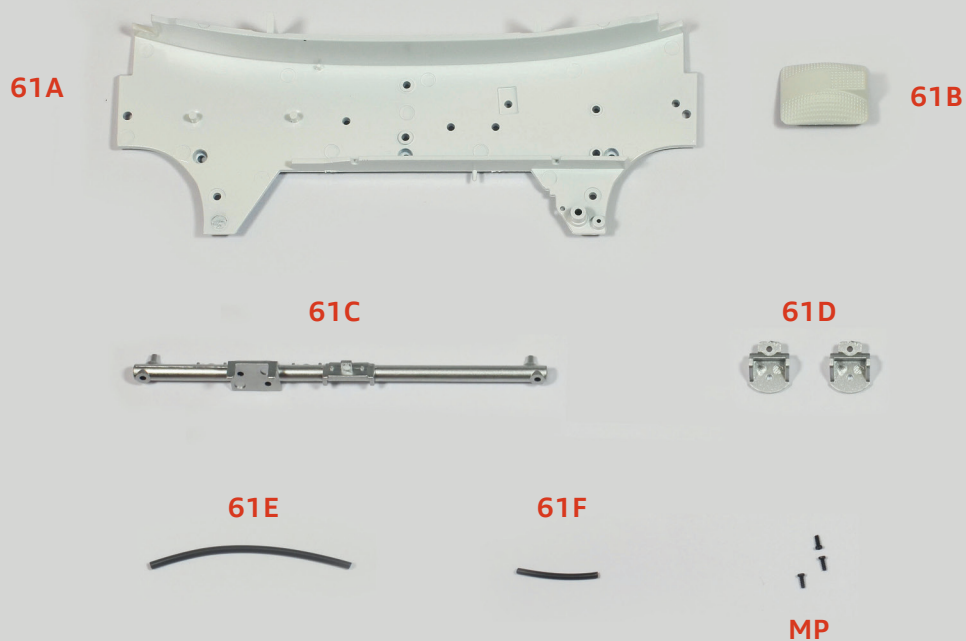


# DER OBERE ABSCHNITT DER SPRITZWAND

In dieser Bauphase montieren Sie mehrere Elemente im oberen Abschnitt der Spritzwand.

## BAUTEILE IM ÜBERBLICK:



**61A** Oberer Abschnitt der Spritzwand

**61B** Mittelelement der Spritzwand

**61C** Querstange

**61D** Halterungen (x2)

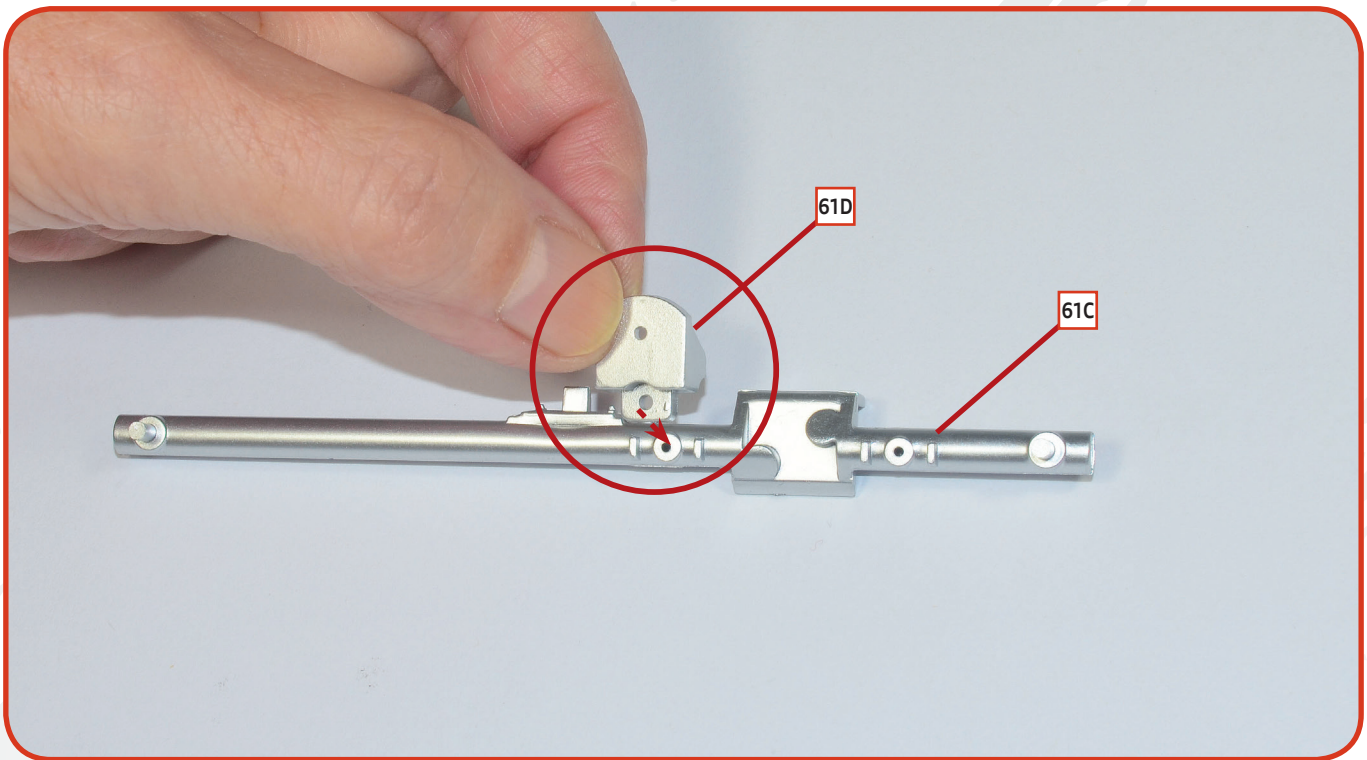
**61E** Langer Schlauch

**61F** Kurzer Schlauch

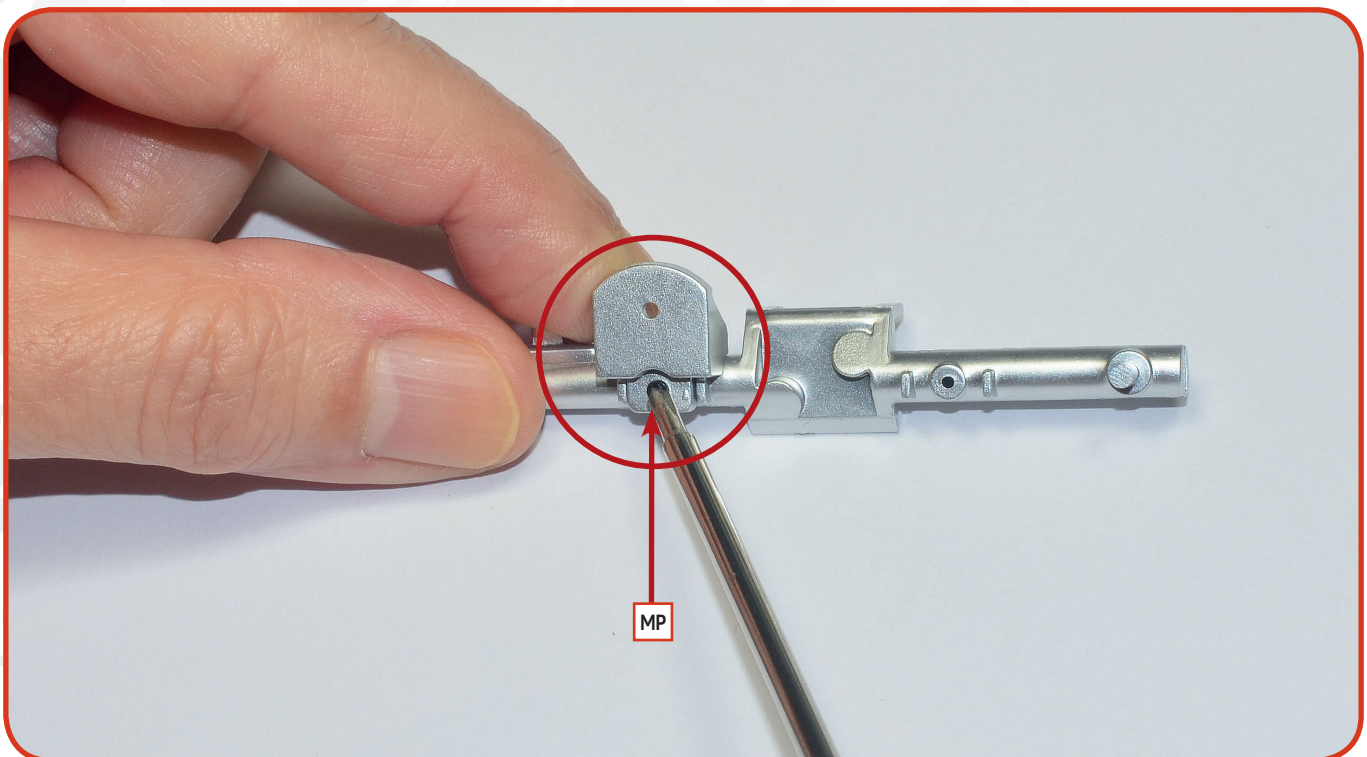
**Schrauben**

**MP** drei Schrauben (1.2 x 3 mm)



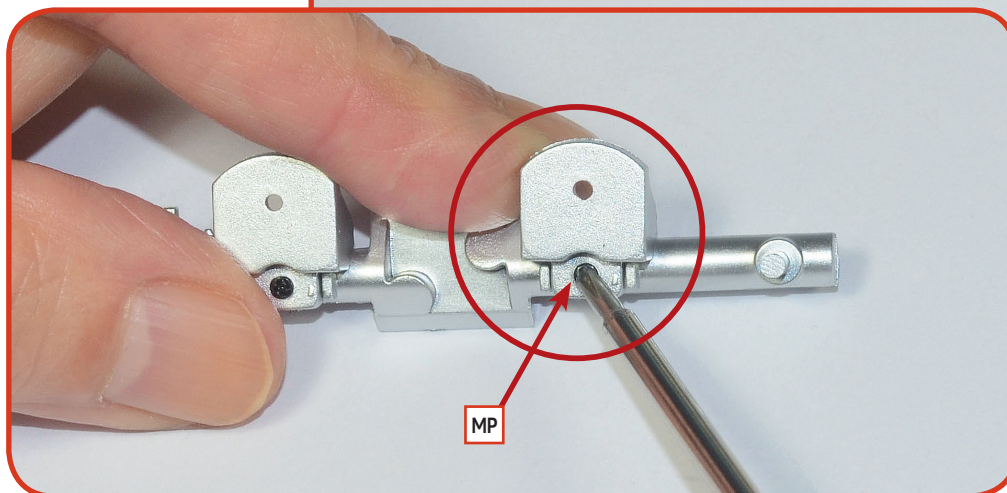
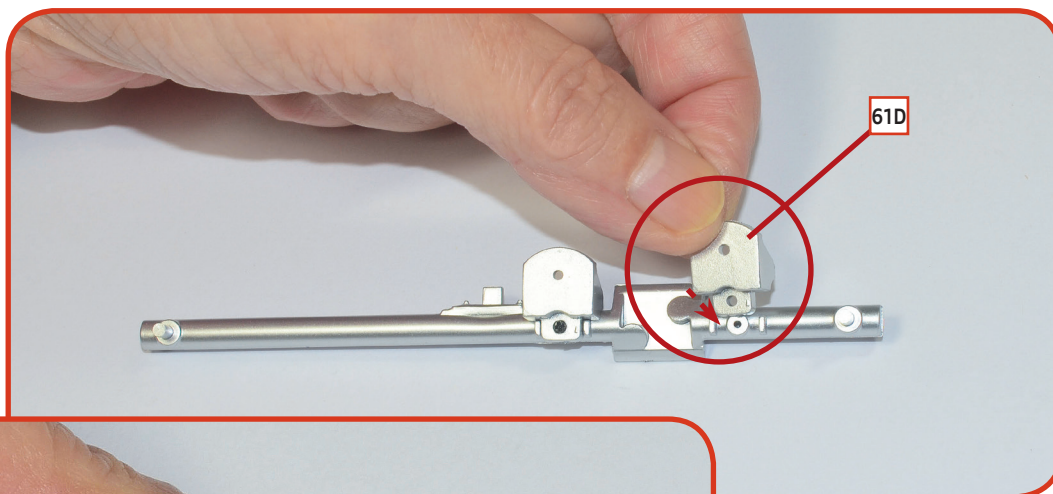


**01** Bringen Sie eine Halterung **61D** an einer der Querstangen **61C** an, indem Sie die Teile wie gezeigt ausrichten.

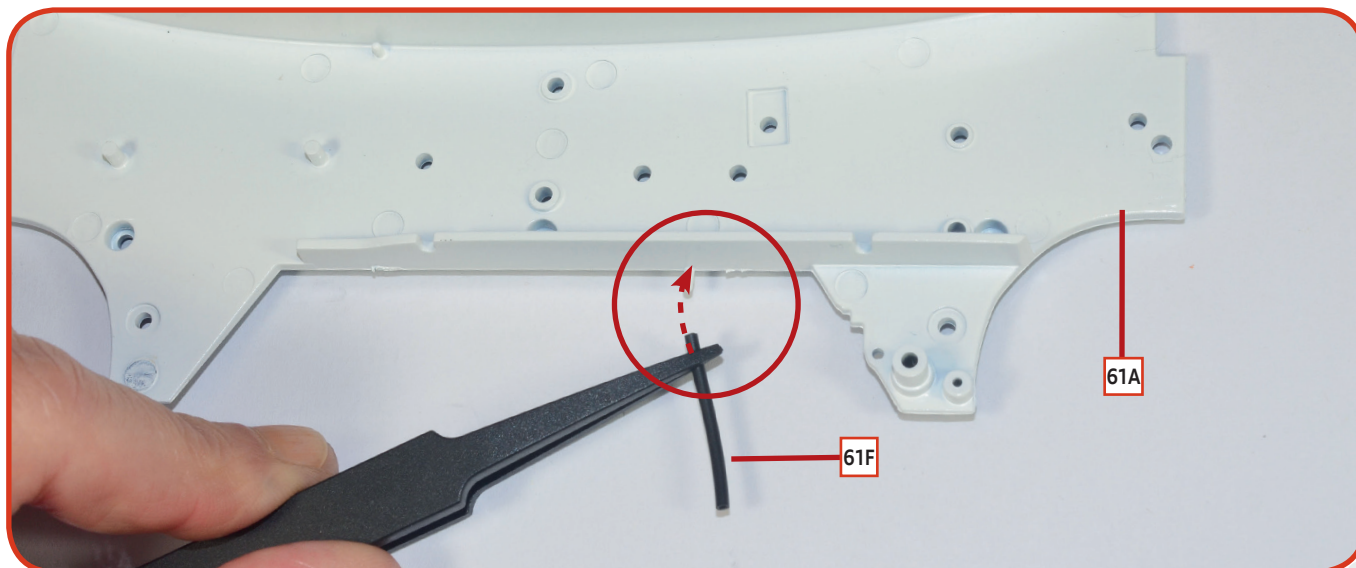


**02** Befestigen Sie Halterung und Querstange mit einer Schraube **MP**.

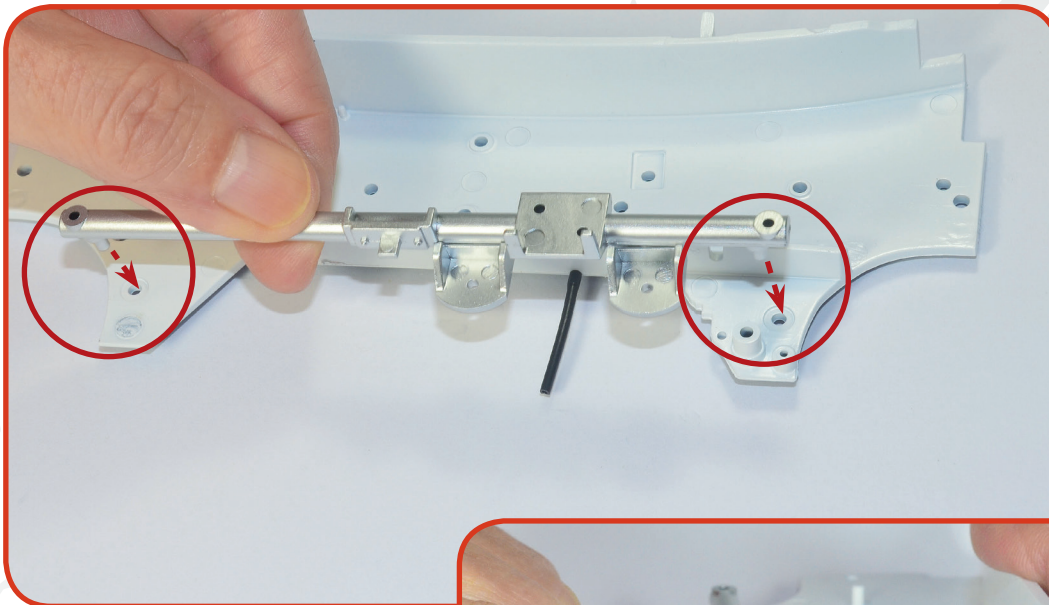
## BAUANLEITUNG



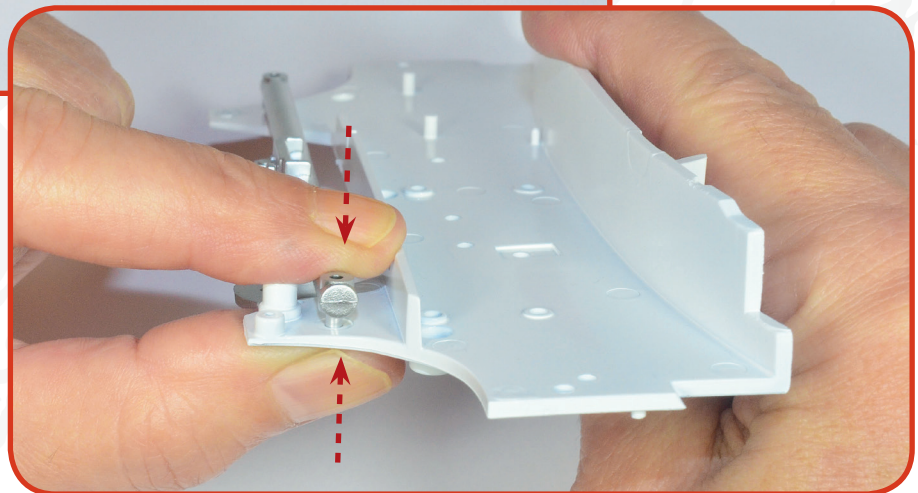
**03** Bringen Sie auf die gleiche Weise die zweite Halterung **61D** am anderen Ende der Querstange an und befestigen Sie sie mit einer Schraube **MP**.



**04** Stecken Sie das kurze Rohr **61F** auf den Stift **61A** der Spritzwand, wie auf dem Foto gezeigt.



**05** Verbinden Sie die Querstange mit der Wand, indem Sie die Stifte der Querstange in die Löcher der Wand stecken. Richten Sie die Teile wie auf dem Foto gezeigt aus und üben Sie leichten Druck aus, um sie zu befestigen.



### DAS ERGEBNIS

So sieht der obere Abschnitt der Spritzwand am Ende dieser Bauphase aus. Bewahren Sie ihn zusammen mit den Bauteilen 61B und 61E an einem sicheren Ort auf.

