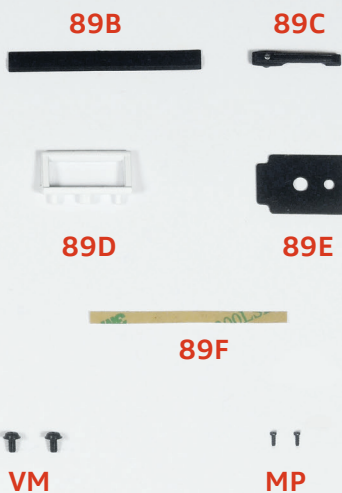


DIE LINKE TÜR

Die Montage der linken Tür Ihres Modells beginnt in dieser Bauphase.

BAUTEILE IM ÜBERBLICK:



- 89A** Linke Tür
- 89B** Fensterschiene
- 89C** Handgriff

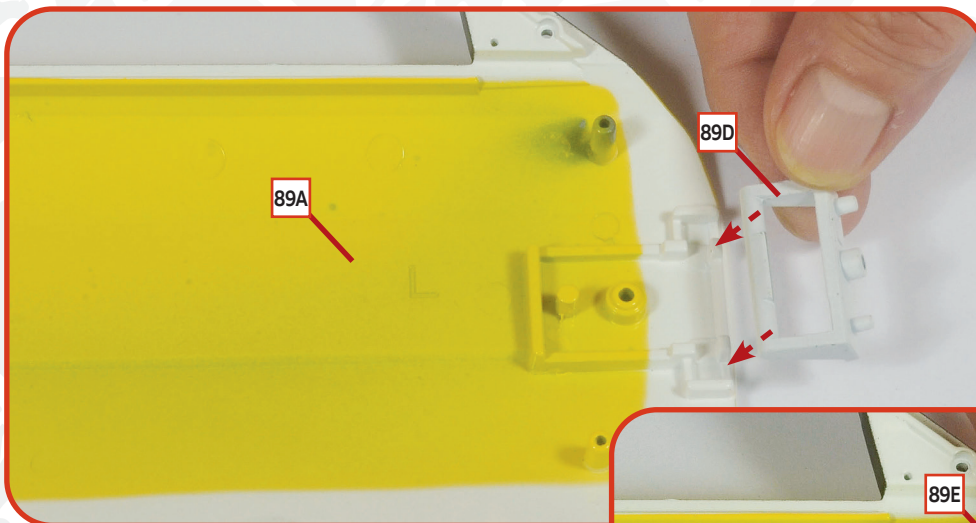
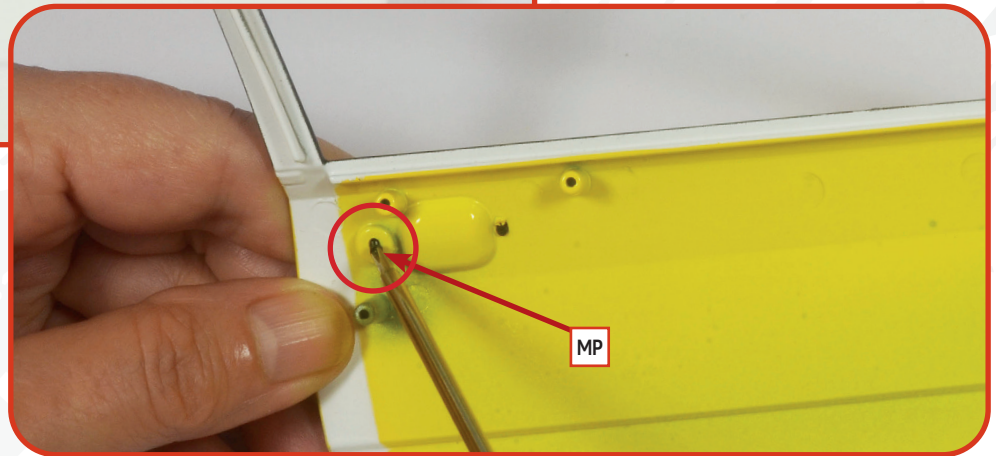
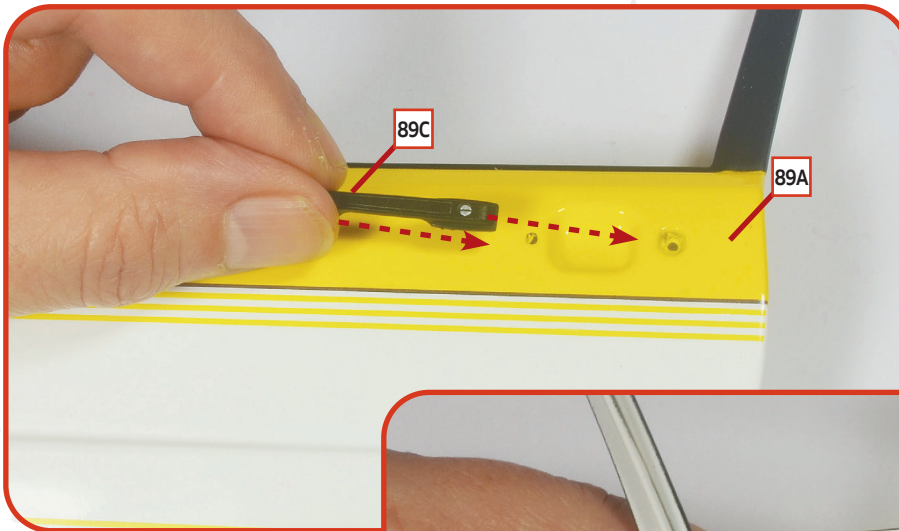
- 89D** Scharnier
- 89E** Blattfeder
- 89F** Doppelseitiges Klebeband

- Schrauben**
- VM** zwei Schrauben (2.3 x 4 x 6 mm)
 - MP** zwei Schrauben (1.2 x 3 mm)

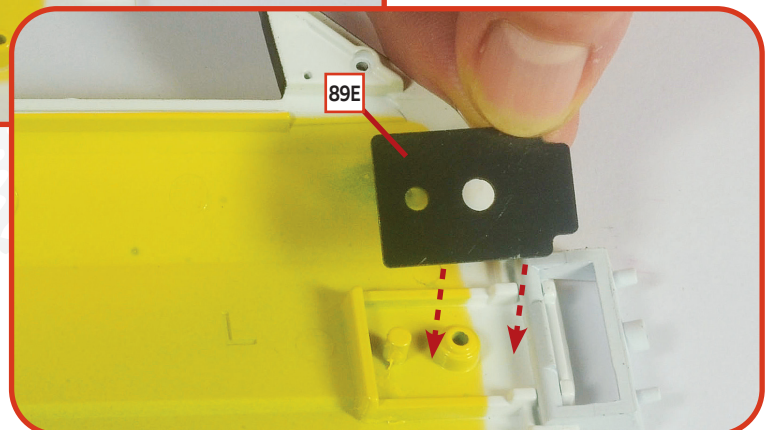


BAUANLEITUNG

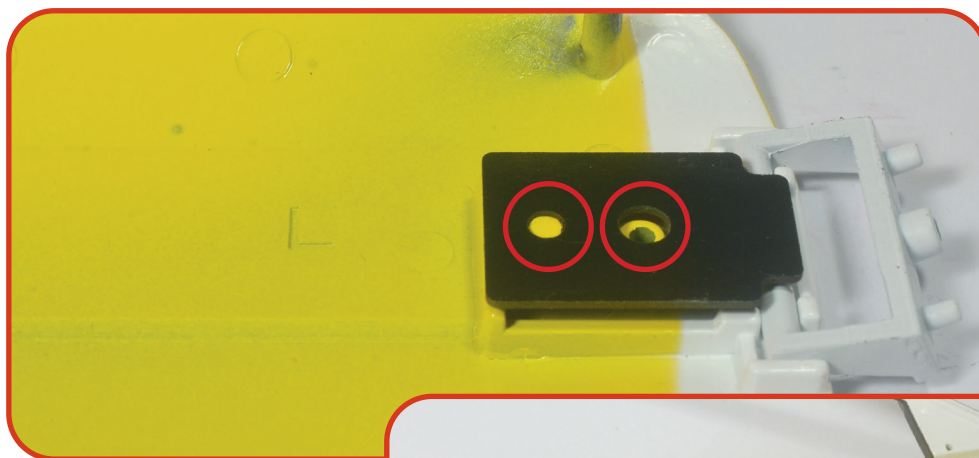
01 Setzen Sie den Griff **89C** in die entsprechende Vertiefung an der Außenseite der linken Tür **89A** ein. Befestigen Sie den Griff, indem Sie eine **MP**-Schraube in der markierten Bohrung an der Innenseite der Tür anziehen.



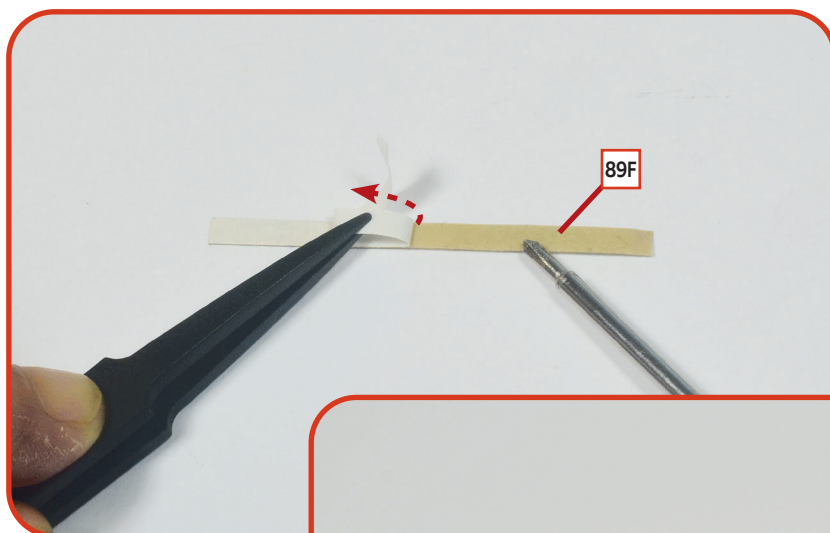
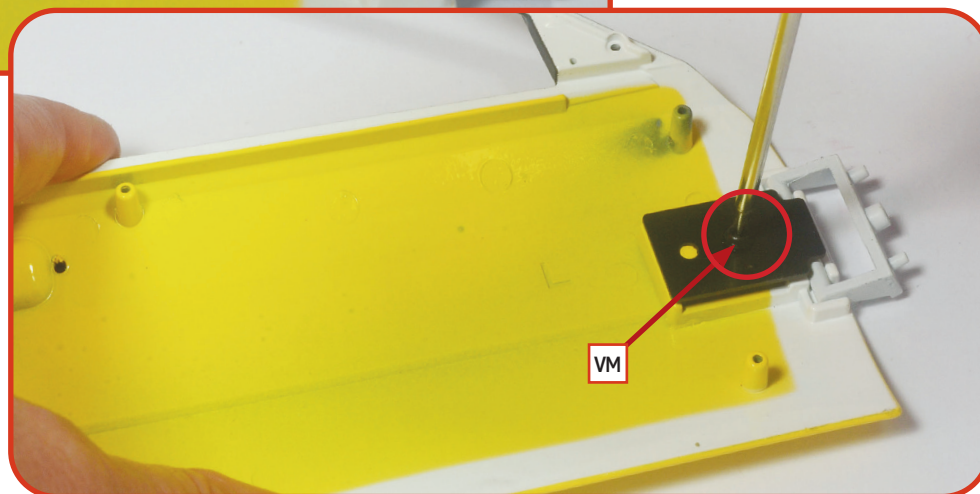
02 Setzen Sie das Scharnier **89D** in die entsprechende Vertiefung an der Innenseite der Tür **89A** und richten Sie die Bauteile wie gezeigt aus. Legen Sie die Blattfeder **89E** über das Scharnier und richten Sie die Löcher der Feder so aus, dass sie auf den Stift und den gebohrten Zapfen der Tür passen.



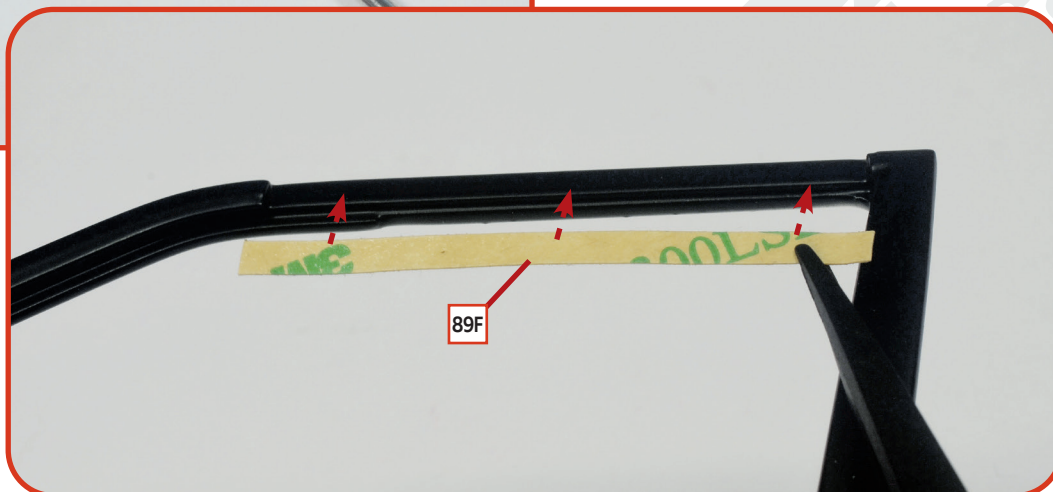
BAUANLEITUNG

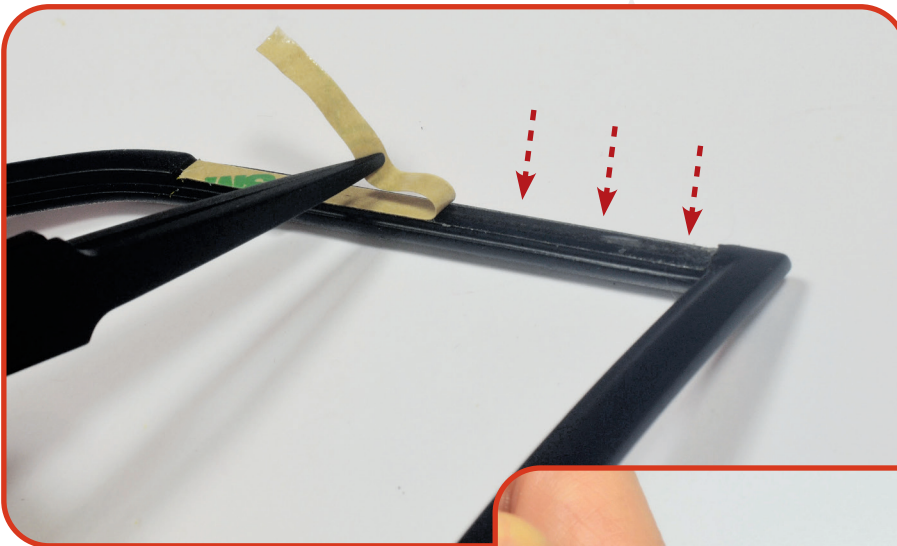


03 Prüfen Sie, ob die Blattfeder korrekt positioniert ist und befestigen Sie sie mit einer der beiden **VM**-Schrauben an der Tür.

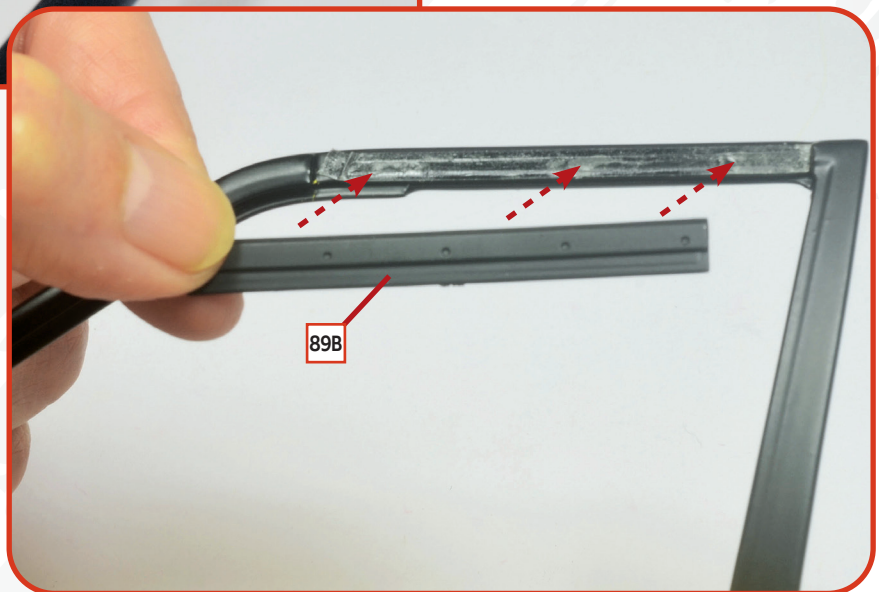


04 Entfernen Sie die Schutzfolie von einer Seite des doppelseitigen Klebestreifens **89F** und kleben Sie ihn in der auf dem Foto gezeigten Position auf den Fensterrahmen.





05 Entfernen Sie jetzt die Schutzfolie des doppelseitigen Klebebandes und legen Sie die Fensterschieine **89B** darüber. Richten Sie die Teile wie auf dem Foto gezeigt aus.



DAS ERGEBNIS

So sieht die linke Tür Ihres Modells am Ende dieser Bauphase aus.

