

DAS LINKE FENSTER

In dieser Bauphase geht es mit dem Zusammenbau der linken Tür Ihres Modells weiter.

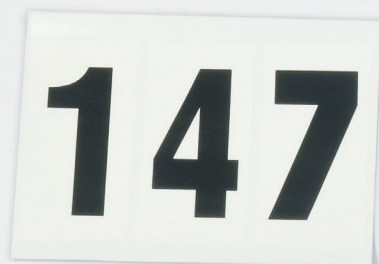
BAUTEILE IM ÜBERBLICK:



90A



90B



90C



SM

90A Seitenfenster

90B Schiebefenster

90C Aufkleber mit Startnummern

Schrauben

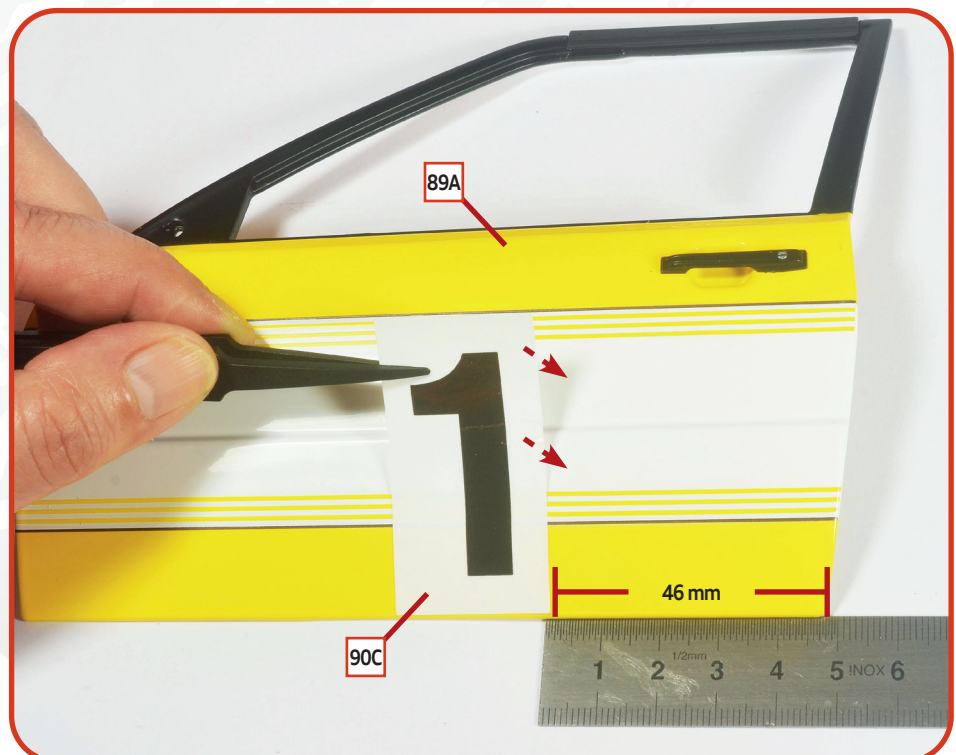
SM drei Schrauben (1.7 x 3 mm)



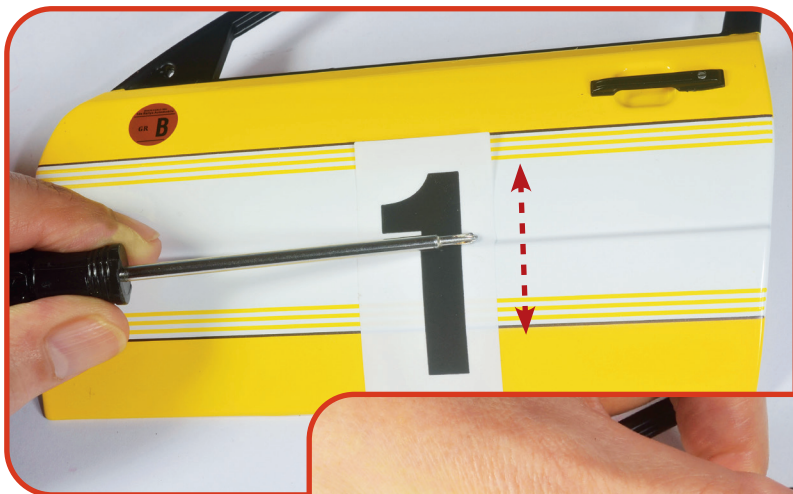


01 Legen Sie das Blatt mit den Aufklebern **90C**, die die Startnummern von drei verschiedenen Autos zeigen, auf die Arbeitsfläche. In unserem Fall werden wir den Aufkleber mit der Nummer „1“ anbringen, der zu dem Auto mit dem Nummernschild „IN-NX 47“ gehört, das von Walter Röhl bei der Rallye Monte Carlo 1984 gefahren wurde. Verwenden Sie den Aufkleber mit der Nummer „4“, wenn Sie das Auto mit dem Nummernschild „IN-NV 3“, gefahren von Hannu Mikkola, nachbauen wollen. Verwenden Sie den Aufkleber mit der Nummer „7“, wenn Ihr Modell dem Auto mit dem Nummernschild „IN-NR 64“, das von Stig Blomqvist gefahren wurde, entsprechen soll. Trennen Sie den Aufkleber vorsichtig von seiner Trägerfolie, um ihn nicht zu beschädigen.

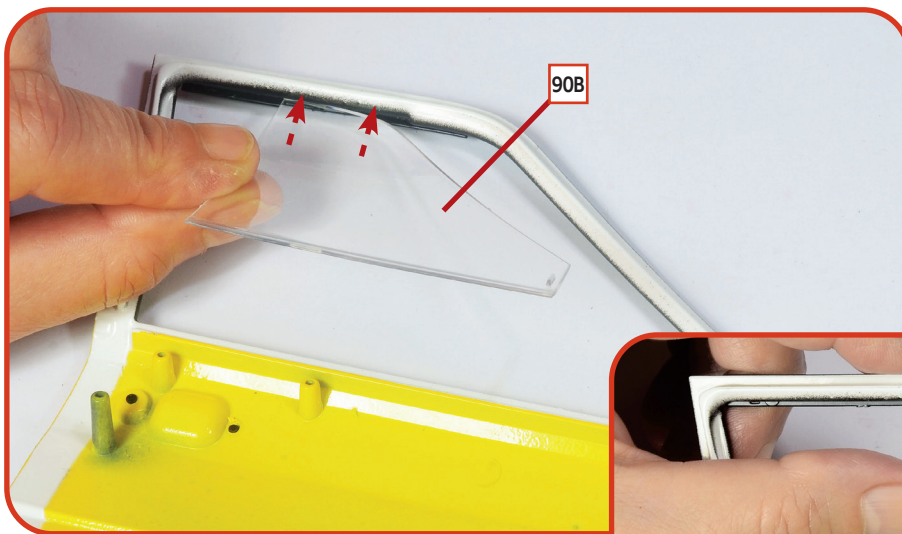
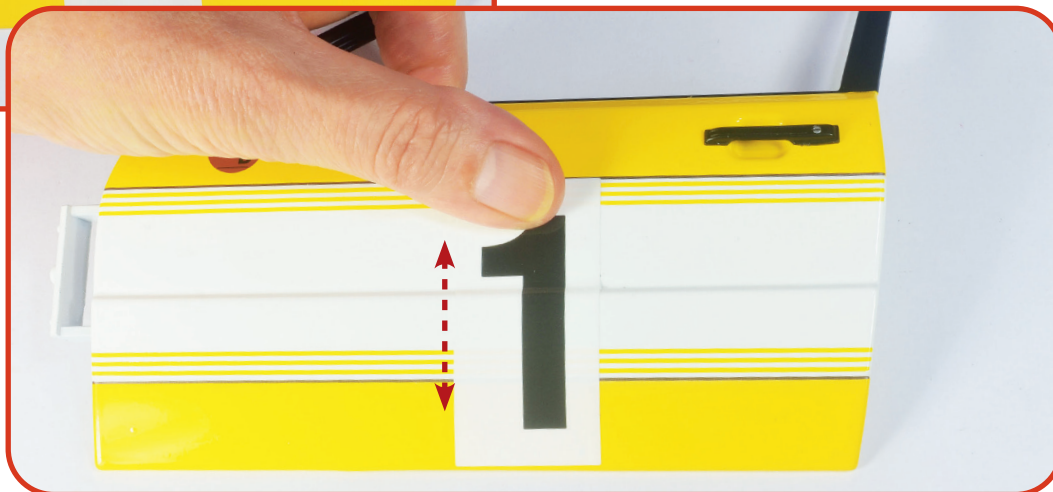
02 Nehmen Sie die linke Tür **89A** zur Hand und kleben Sie den Aufkleber **90C** in der gezeigten Position auf die Außenseite der Tür: Der Aufkleber sollte 46 mm von der Kante der Tür entfernt sein.



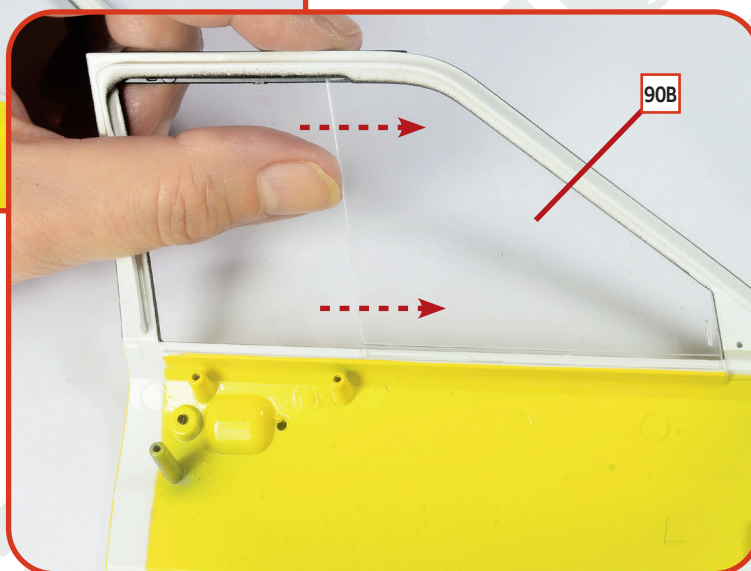
BAUANLEITUNG



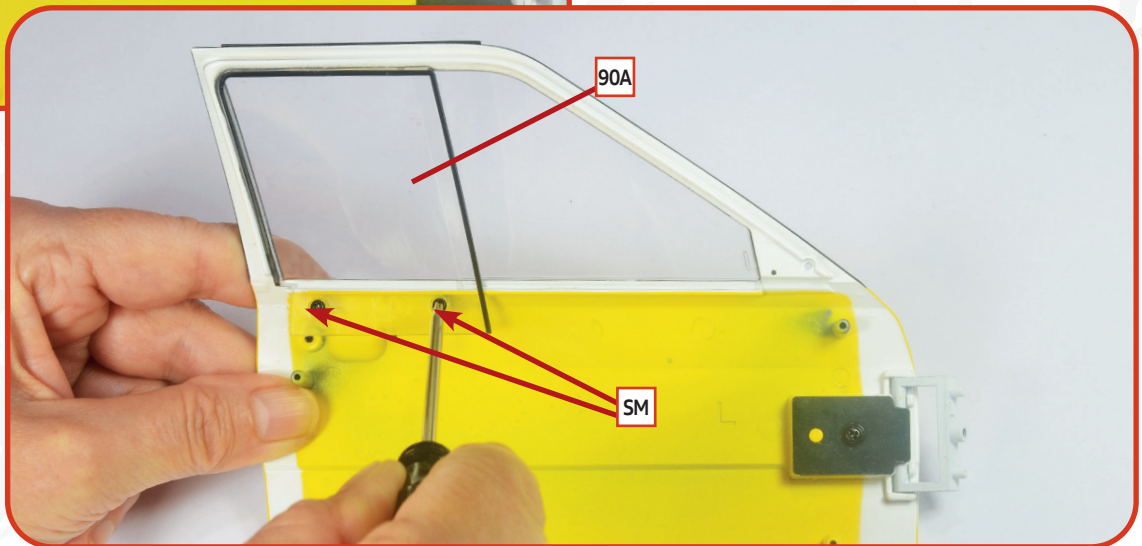
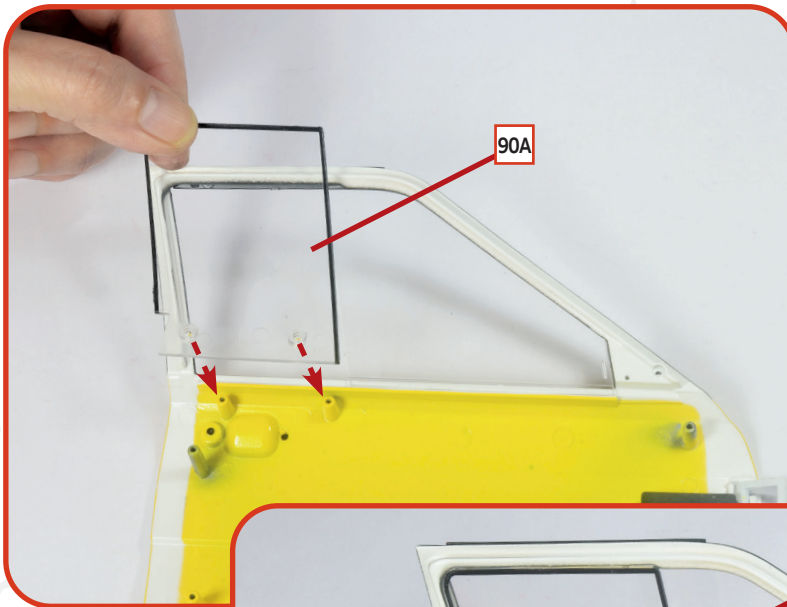
03 Drücken Sie gleichmäßig auf die gesamte Oberfläche des Aufklebers, damit er perfekt an der Tür haftet. Achten Sie darauf, den Aufkleber dabei nicht zu beschädigen.



04 Drehen Sie jetzt die Tür um und setzen Sie das Schiebefenster **90B** an der vorgesehenen Stelle ein. Richten Sie die Teile wie abgebildet aus und beginnen Sie damit, den oberen Teil des Fensters in die Schiene einzusetzen.



05 Bringen Sie das Seitenfenster **90A** an der Innenseite der Tür an. Befestigen Sie es, indem Sie zwei **SM**-Schrauben in den markierten Löchern anziehen.



DAS ERGEBNIS

So sieht die linke Tür Ihres Modells am Ende dieser Bauphase aus.

