

DIE RECHTE TÜR

In dieser Bauphase beginnen Sie mit der Montage der rechten Tür Ihres Modells.

BAUTEILE IM ÜBERBLICK:



94B



94C



94D



94E



94F



VM



MP

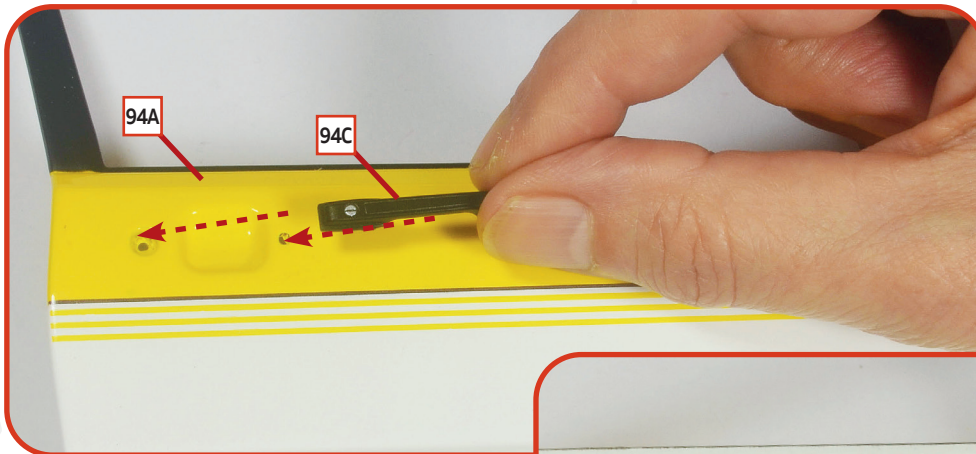
- 94A Rechte Tür
- 94B Fensterschiene
- 94C Türgriff

- 94D Scharnier
- 94E Blattfeder
- 94F Doppelseitiges Klebeband

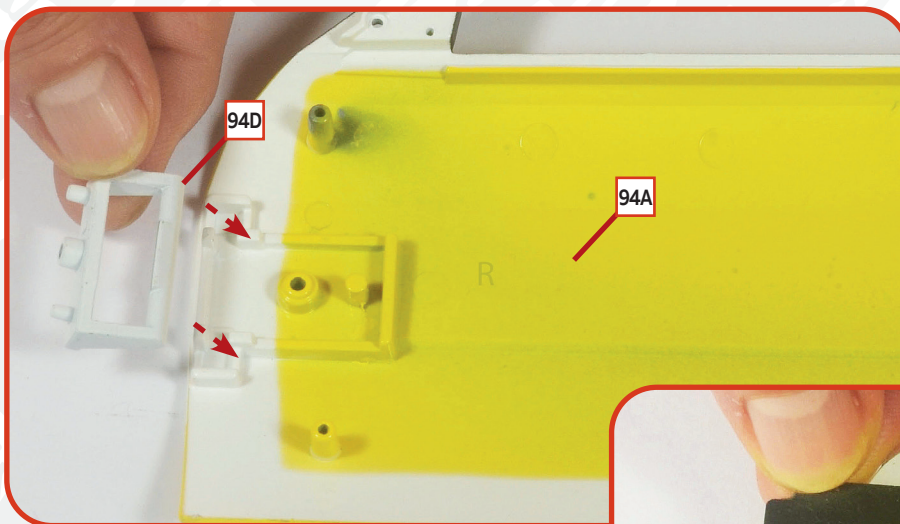
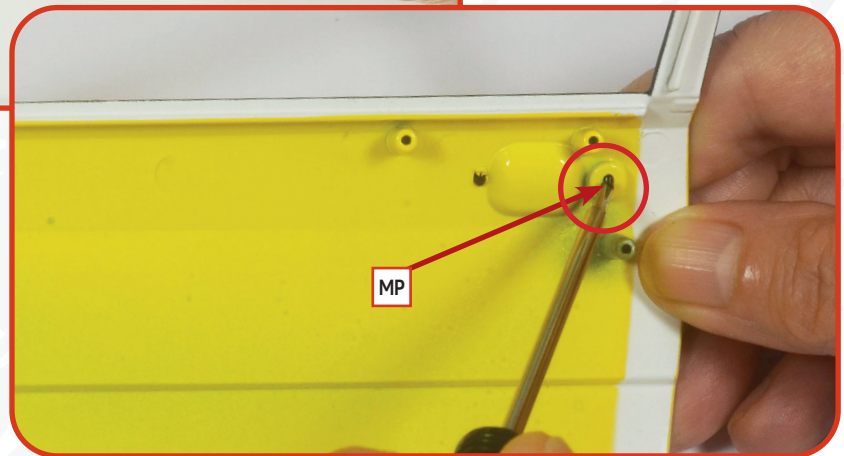
Schrauben

- VM zwei Schrauben (2.3 x 4 x 6 mm)
- MP zwei Schrauben (1.2 x 3 mm)

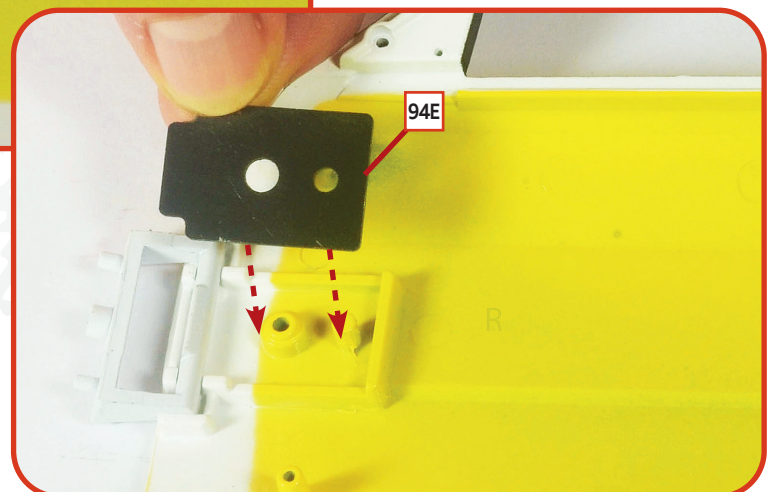




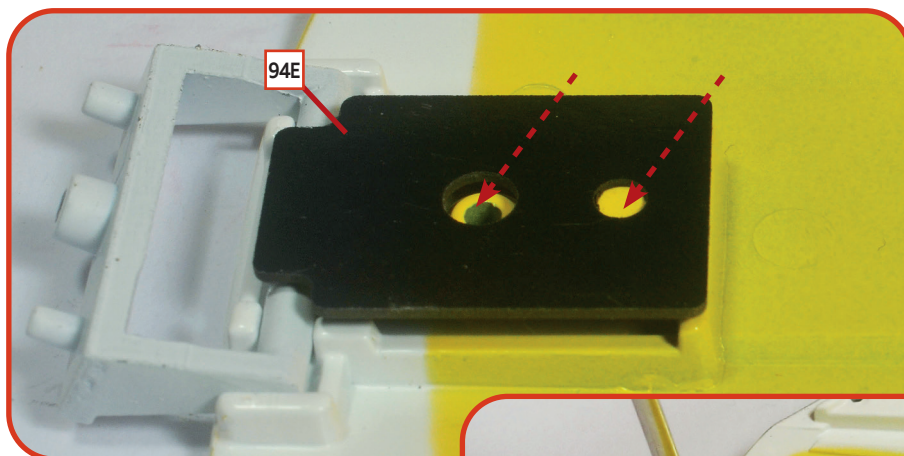
01 Setzen Sie den Türgriff **94C** an der vorgesehenen Stelle an der Außenseite der rechten Tür **94A** ein. Sichern Sie den Griff, indem Sie eine **MP**-Schraube in dem markierten Loch an der Innenseite der Tür anziehen.



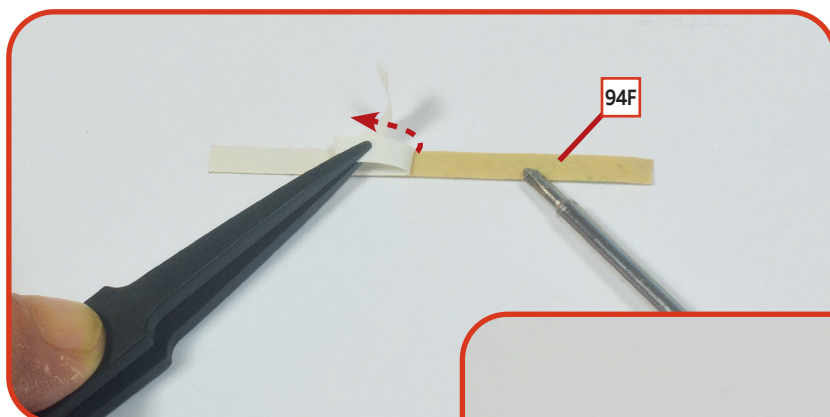
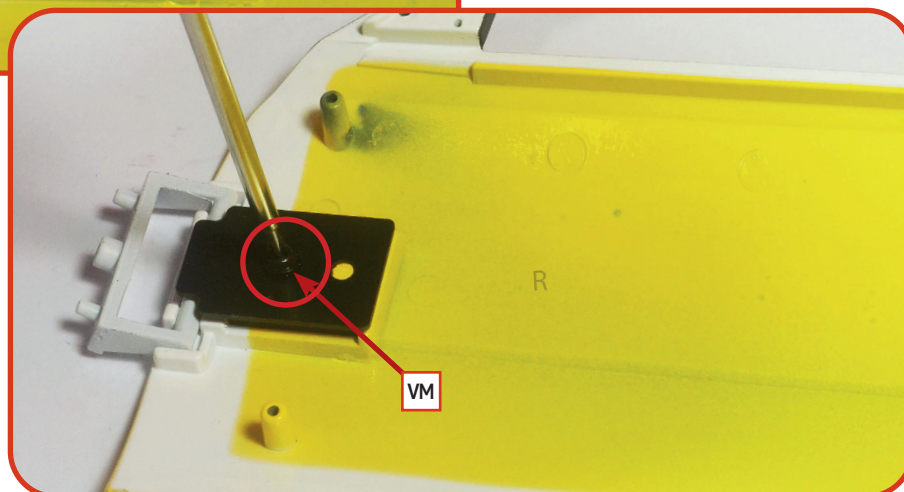
02 Setzen Sie das Scharnier **94D** in den vorgesehenen Schlitz an der Innenseite der Tür **94A** ein und richten Sie die Bauteile wie gezeigt aus. Legen Sie die Blattfeder **94E** über das Scharnier und richten Sie die Löcher der Feder so aus, dass sie auf den Stift und den gebohrten Zapfen der Tür passen.



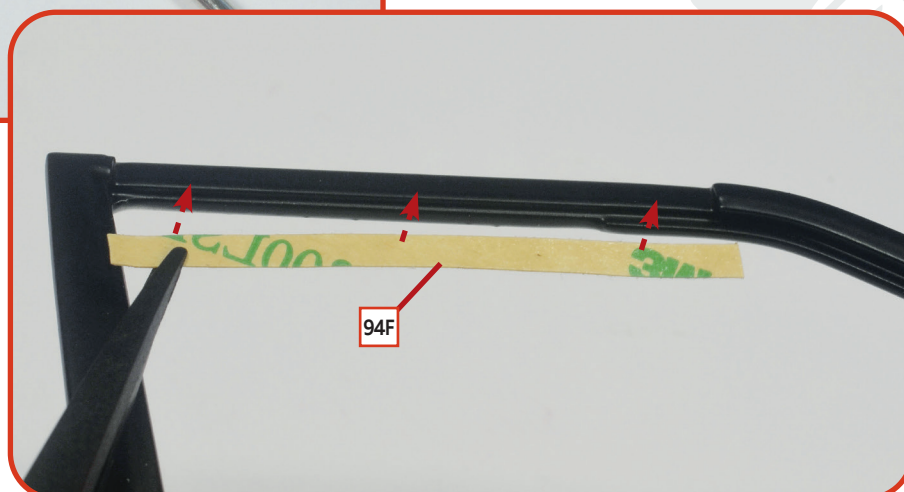
BAUANLEITUNG

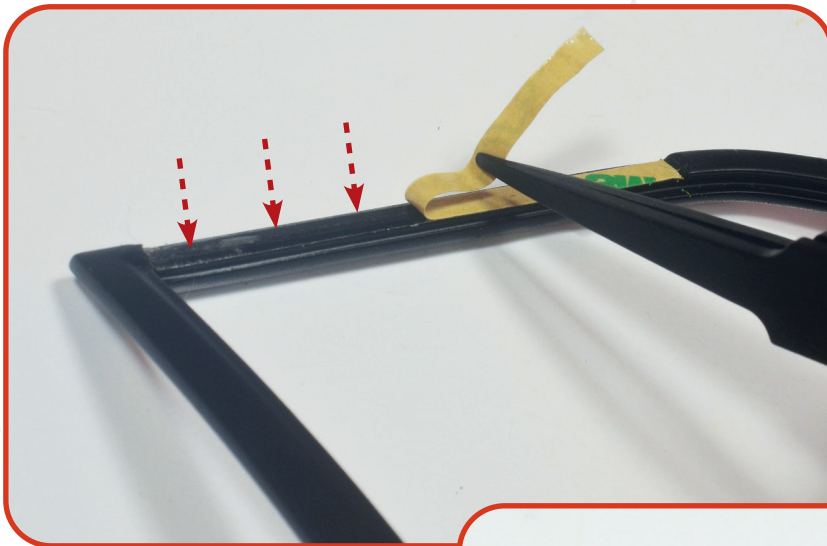


03 Prüfen Sie, ob die Blattfeder **94E** richtig positioniert ist und befestigen Sie sie mit einer **VM**-Schraube an der Tür.

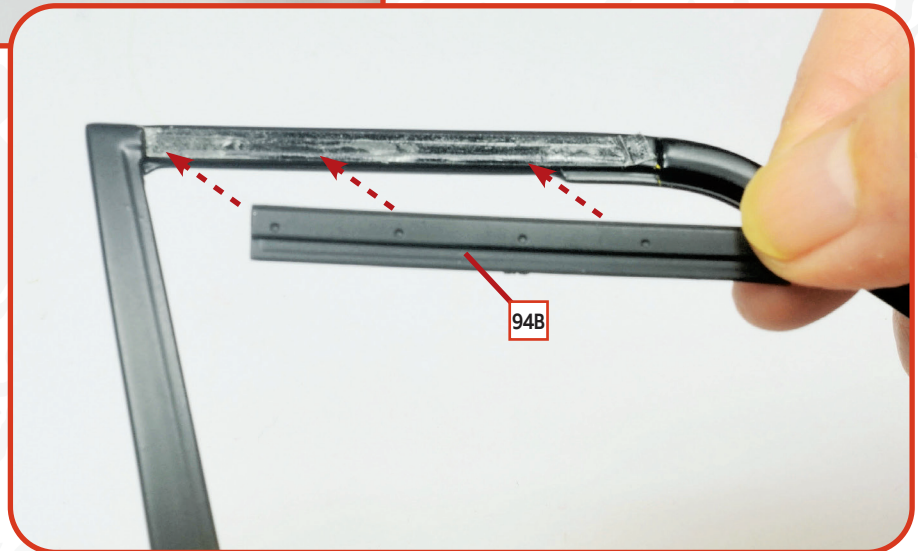


04 Entfernen Sie die Schutzfolie von einer Seite des doppel-seitigen Klebestreifens **94F** und kleben Sie ihn in der auf dem Foto gezeigten Position auf den Fensterrahmen.





05 Entfernen Sie jetzt die Schutzfolie auch von dieser Seite des doppelseitigen Klebebandes und drücken Sie die Fensterschiene **94B** auf das Klebeband. Richten Sie die Teile wie auf dem Foto gezeigt aus.



DAS ERGEBNIS

So sieht die rechte Tür Ihres Modells am Ende dieser Bauphase aus.

