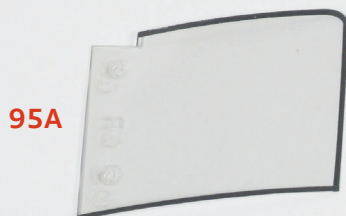


DAS RECHTE FENSTER

In dieser Bauphase geht es mit dem Zusammenbau der rechten Tür Ihres Modells weiter.

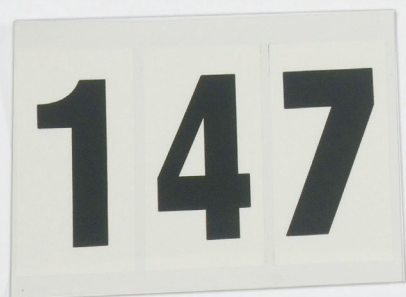
BAUTEILE IM ÜBERBLICK:



95A



95B



95C



SM

95A Fester Teil des Fensters
95B Schiebefenster

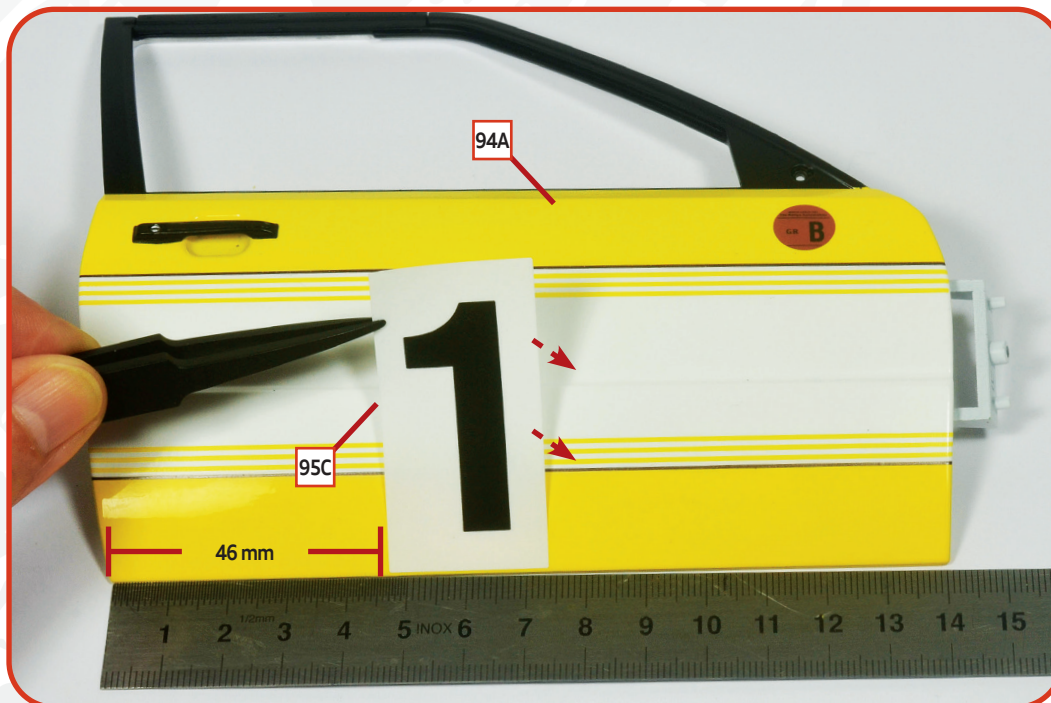
95C Aufkleber mit Startnummern

Schrauben
SM drei Schrauben (1.7 x 3 mm)



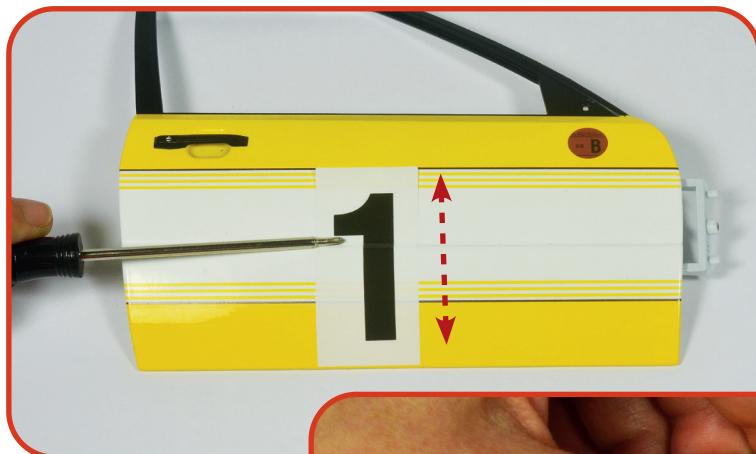


01 Legen Sie das Blatt mit den Aufklebern **95C**, die die Startnummern von drei verschiedenen Autos zeigen, auf die Arbeitsfläche. In unserem Fall werden wir den Aufkleber mit der Nummer „1“ anbringen, der zu dem Auto mit dem Nummernschild „IN-NX 47“ gehört, das von Walter Röhrl bei der Rallye Monte Carlo 1984 gefahren wurde. Verwenden Sie den Aufkleber mit der Nummer „4“, wenn Sie das Auto mit dem Nummernschild „IN-NV 3“, gefahren von Hannu Mikkola, nachbauen wollen. Verwenden Sie den Aufkleber mit der Nummer „7“, wenn Ihr Modell dem Auto mit dem Nummernschild „IN-NR 64“, das von Stig Blomqvist gefahren wurde, entsprechen soll. Trennen Sie den Aufkleber von seiner Trägerfolie und achten Sie darauf, ihn nicht zu beschädigen.

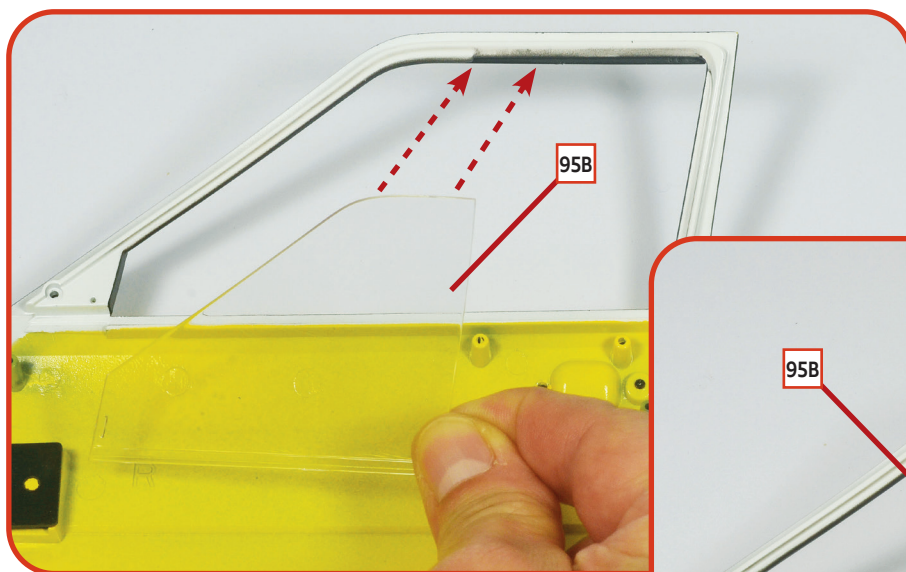
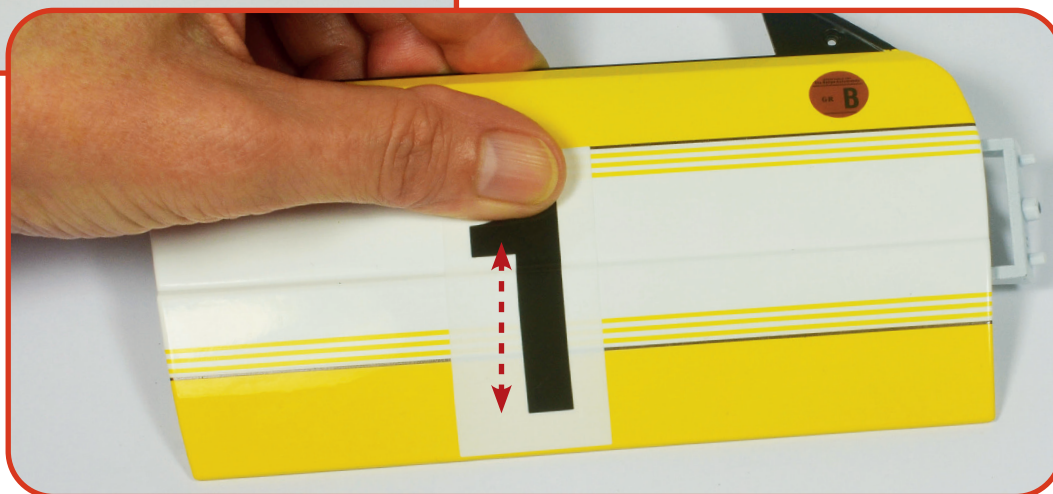


02 Nehmen Sie die rechte Tür **94A** wieder zur Hand und kleben Sie den Aufkleber **95C** an der angegebenen Stelle auf die Außenseite der Tür: Der Aufkleber soll 46 mm von der linken Kante der Tür entfernt angebracht werden.

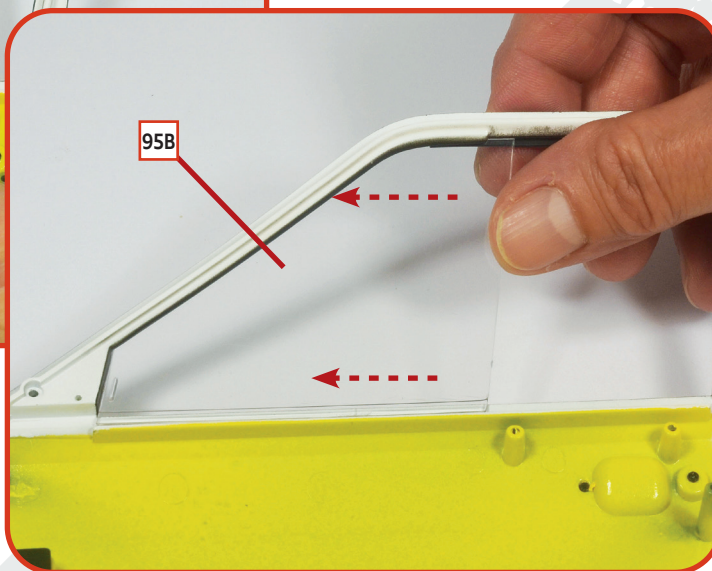
BAUANLEITUNG

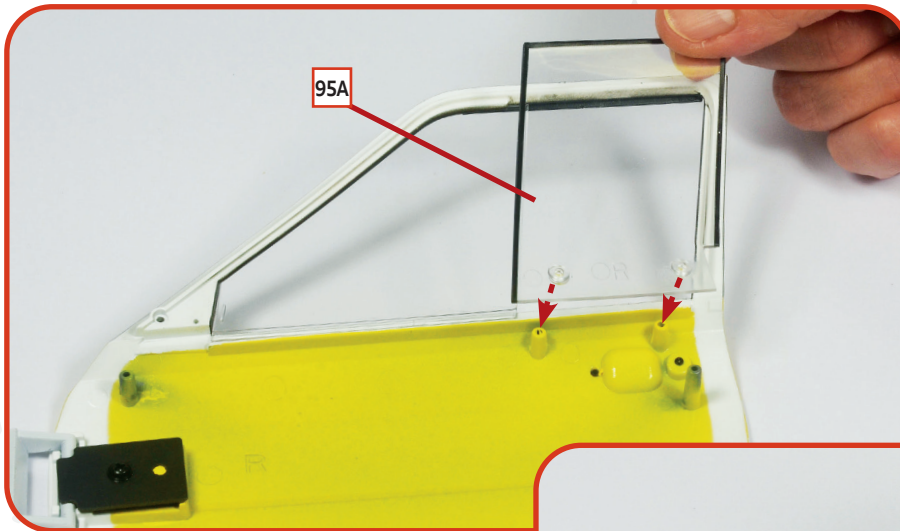


03 Drücken Sie gleichmäßig auf die gesamte Oberfläche des Aufklebers, damit er perfekt an der Tür haftet. Achten Sie darauf, den Aufkleber dabei nicht zu beschädigen.

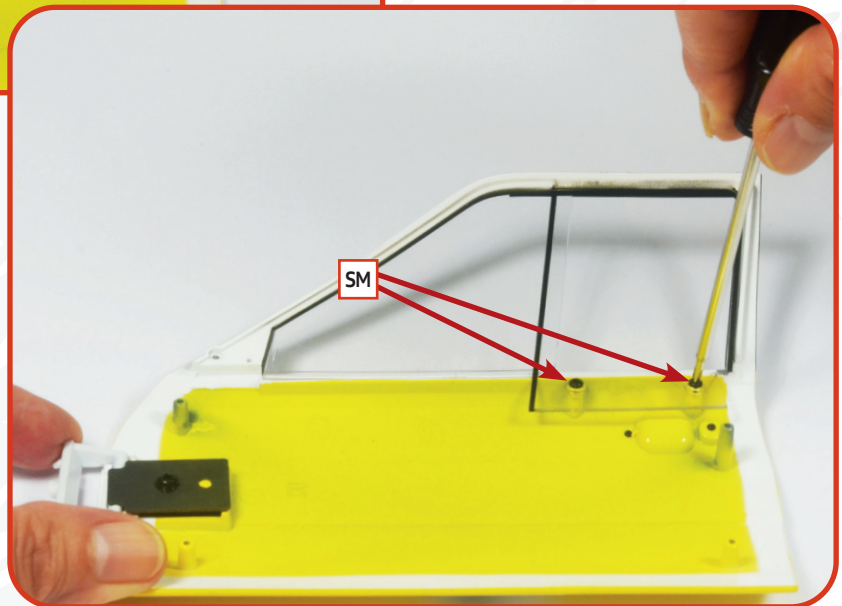


04 Drehen Sie die Tür um und setzen Sie das Schiebefenster **95B** an der vorgesehenen Stelle ein. Richten Sie die Teile wie abgebildet aus und beginnen Sie damit, den oberen Teil des Fensters in die Schiene einzusetzen.





05 Bringen Sie das feste Fensterteil **95A** an der Innenseite der Tür an. Befestigen Sie es, indem Sie zwei **SM**-Schrauben in den markierten Löchern anziehen.



DAS ERGEBNIS

So sieht die rechte Tür Ihres Modells am Ende dieser Bauphase aus.

