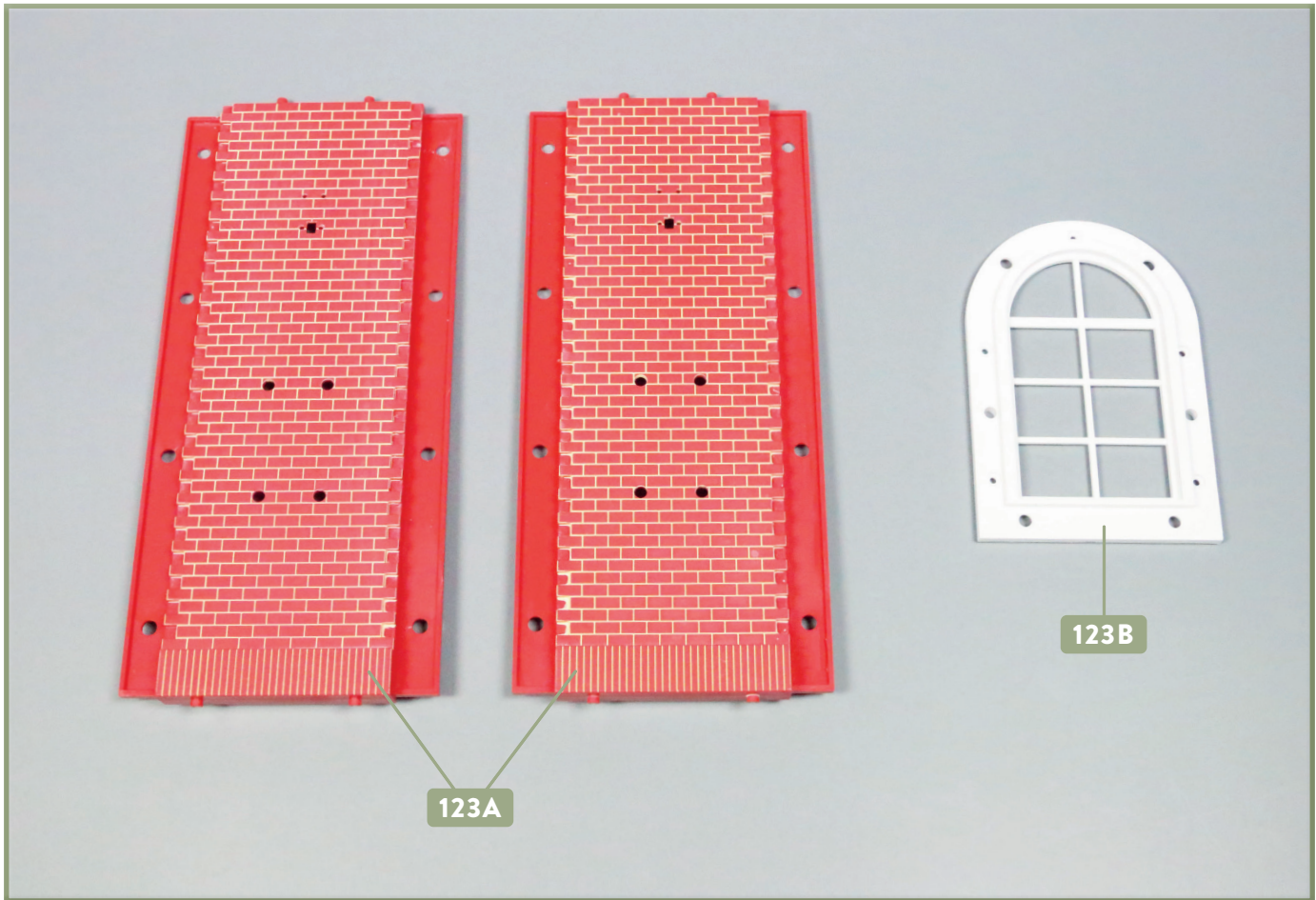
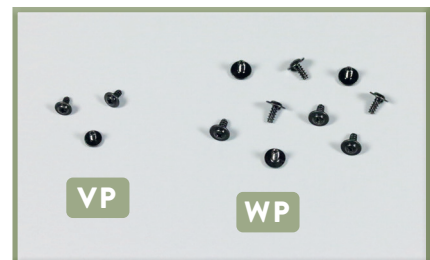


DIE BAHNHOFSSFASSADE (III)

An der Bahnhofsfassade werden zwei weitere Mauerabschnitte befestigt. Ein Fenster wird angebracht.

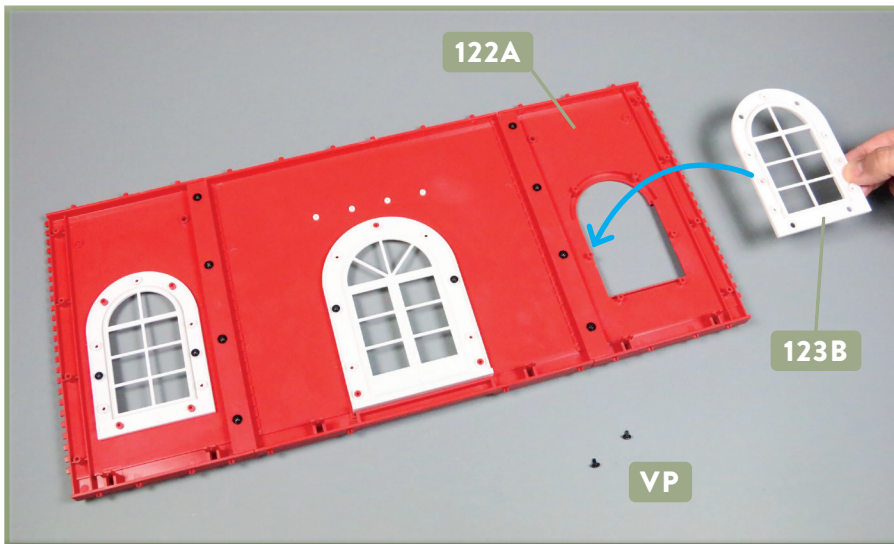


Ihre Bauteile im Überblick		
Teilenummer	Name	Material
123A	zwei Fassadenabschnitte	ABS
123B	Fenster	ABS

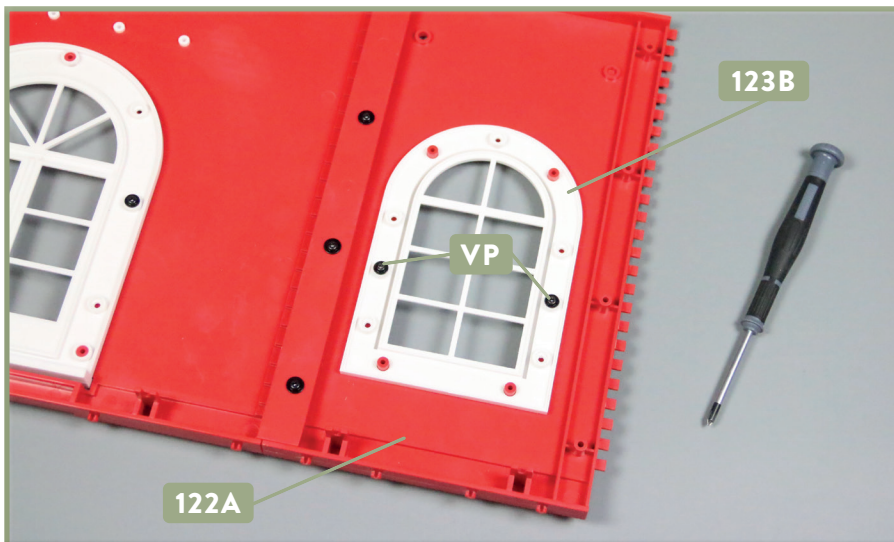


Schrauben		
Typ	Anzahl	Abmessungen
VP	2 + 1	2,3 x 5 x 6 mm
WP	8 + 1	2,6 x 6 x 7 mm

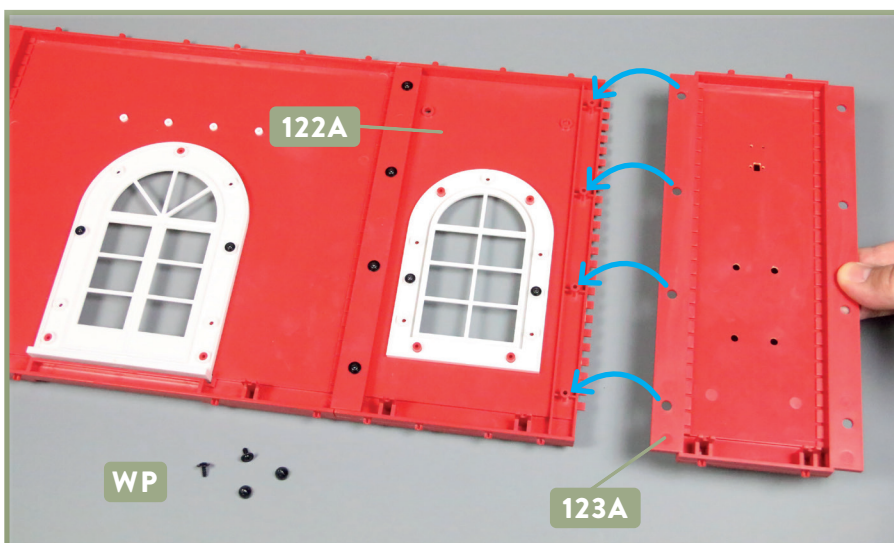
SCHRITT 1: Anbringen des Fensters und der Fassadenabschnitte



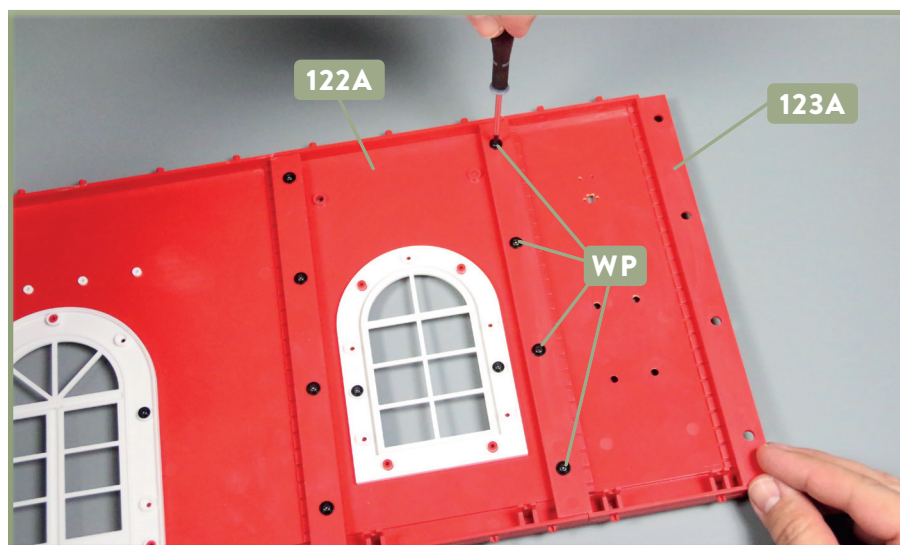
1 Legen Sie die bisher zusammengebaute Fassadenstruktur (mit der Innenseite nach oben) und zwei Schrauben **VP** auf Ihre Arbeitsplatte. Nehmen Sie das Fenster **123B** und fügen Sie es, ausgerichtet wie abgebildet, über der Öffnung des Fassadenabschnitts **122A** ein.



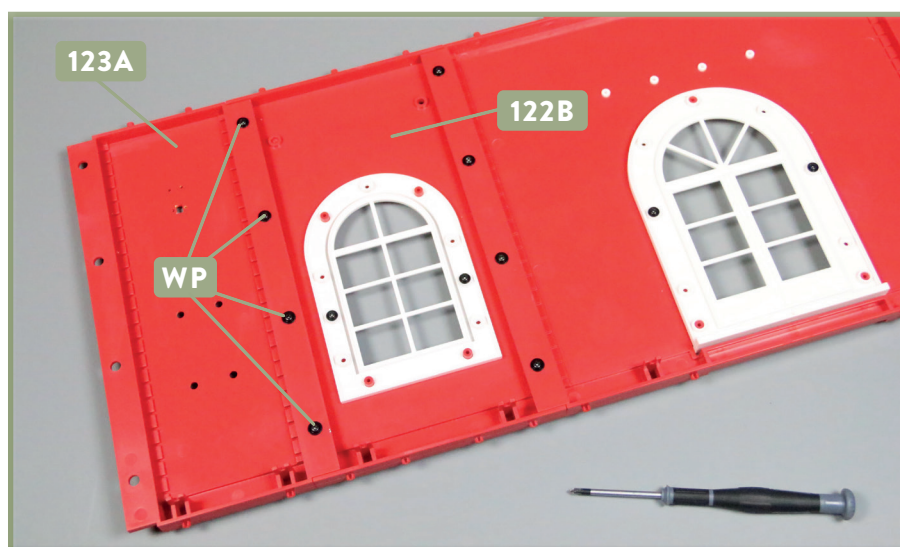
2 Das Fenster **123B** ist in den Fassadenabschnitt **122A** eingesetzt und wird mit den beiden Schrauben **VP** befestigt.



3 Nehmen Sie einen der beiden Fassadenabschnitte **123A** und fügen Sie ihn mit dem Fassadenabschnitt **122A** zusammen, wie es die Pfeile andeuten. Legen Sie vier Schrauben **WP** bereit.

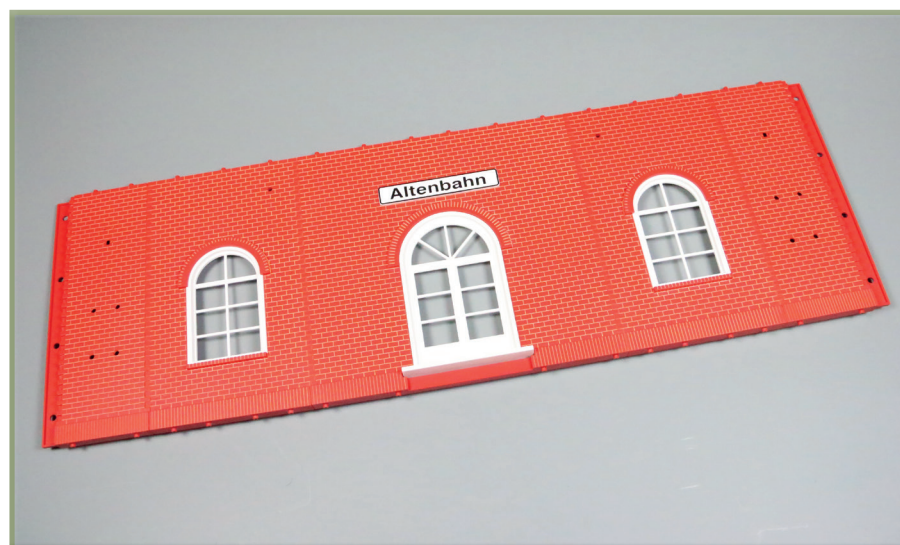


4 Befestigen Sie die beiden Fassadenabschnitte **122A** und **123A** aneinander, indem Sie die vier Schrauben **WP** eindrehen, wie es das Foto zeigt.



5 Am anderen Ende der Fassadenstruktur wird der zweite Fassadenabschnitt **123A** mit dem Abschnitt **122B** zusammengefügt. Fixieren Sie beide Teile mit vier Schrauben **WP** aneinander.

DAS BAUERGBNIS



Die Fassadenstruktur ist um zwei weitere Abschnitte gewachsen. Ein Fenster wurde eingesetzt.