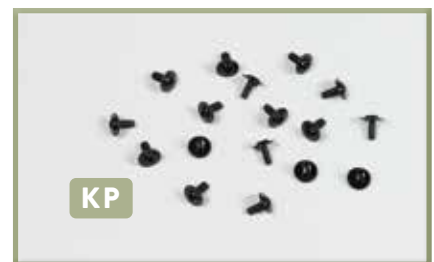
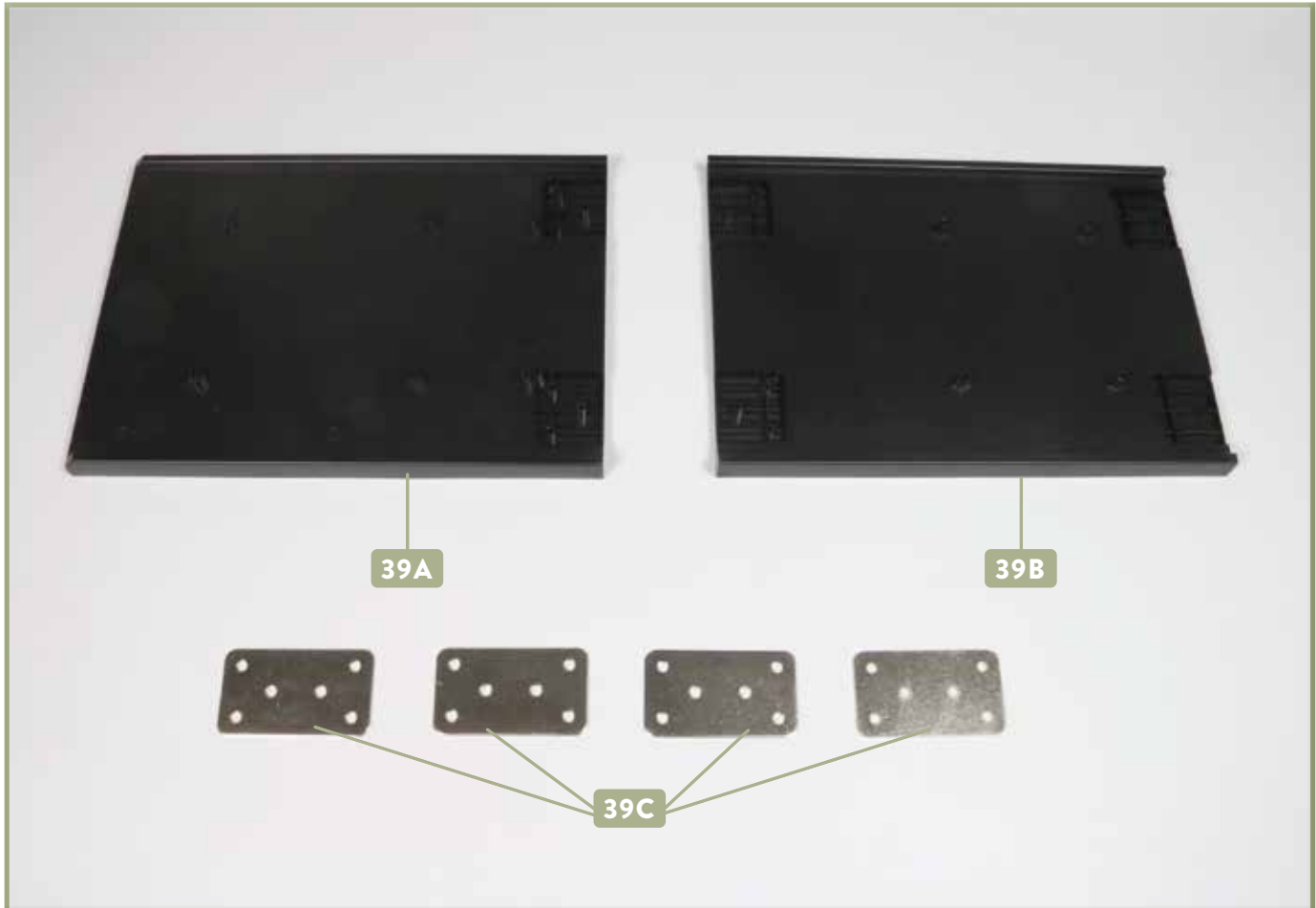


DAS GLEISBETT (III)

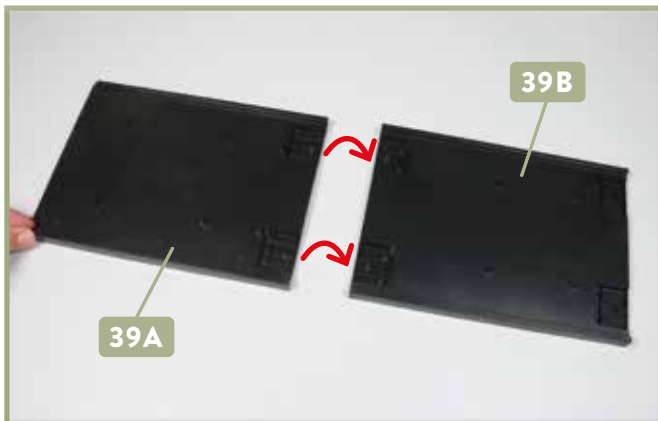
Zwei weitere Bodenteile werden zusammengefügt und mit der bereits gefertigten Bodenplatte verbunden:
Das Gleisbett hat somit seine vollständige Länge erreicht.



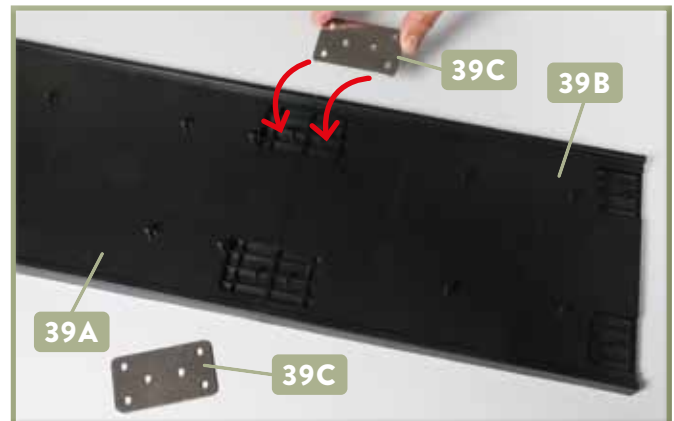
Ihre Bauteile im Überblick		
Teilenummer	Name	Material
39A	drittes Bodenteil	ABS
39B	viertes Bodenteil	ABS
39C	vier Verbinder	Stahl

Schrauben		
Typ	Anzahl	Abmessungen
KP	16 + 1	2,6 x 6 x 7 mm

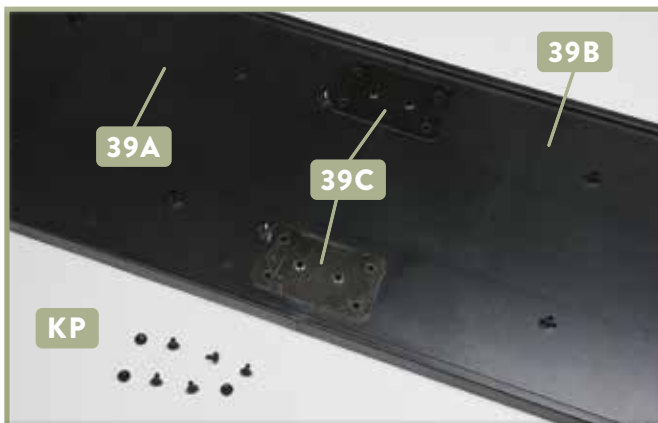
SCHRITT 1: Weiterbau der Bodenplatte



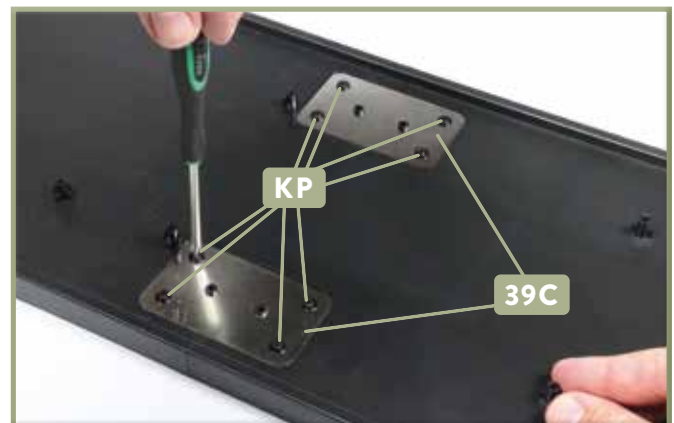
1 Legen Sie die beiden Bodenteile **39A** und **39B** auf Ihre Arbeitsplatte. Führen Sie sie zusammen, wie es die Pfeile andeuten. Achten Sie dabei auf die Ausrichtung der Teile.



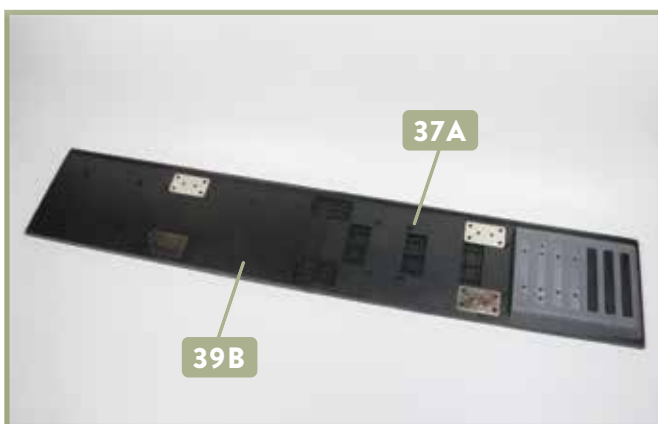
2 Die Bodenteile **39A** und **39B** sind korrekt zusammengefügt. Legen Sie zwei Verbinder **39C** bereit. Setzen Sie den ersten Verbinder auf den Fügebereich der beiden Bodenteile, wie es der Pfeil andeutet.



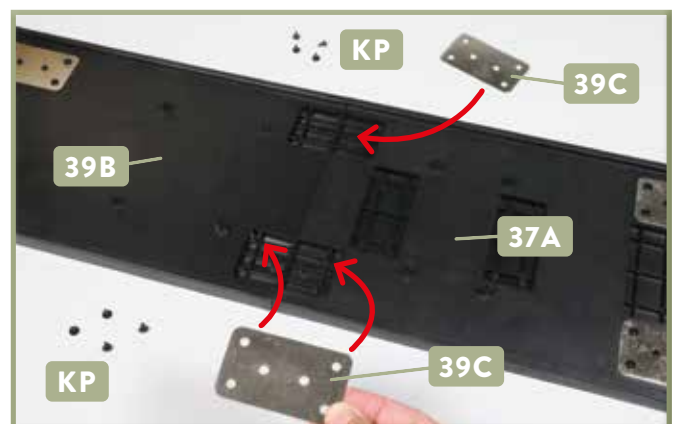
3 Die beiden Verbinder **39C** sind auf den beiden Bodenteilen **39A** und **39B** platziert: Ihre je sechs Bohrungen nehmen die sechs Zapfen der Bodenteile auf. Legen Sie acht Schrauben **KP** bereit.



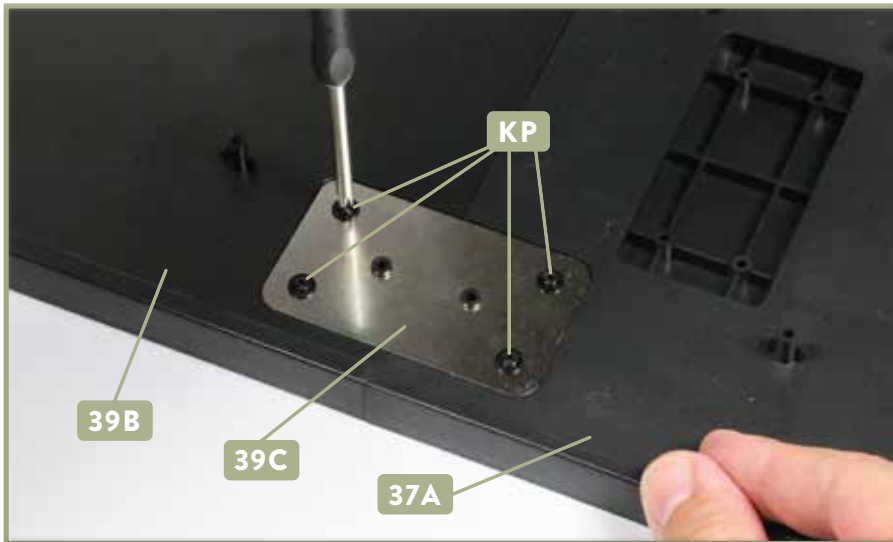
4 Fixieren Sie die beiden Verbinder **39C**, indem Sie in ihre vier äußeren Bohrungen je eine Schraube **KP** eindrehen, wie abgebildet.



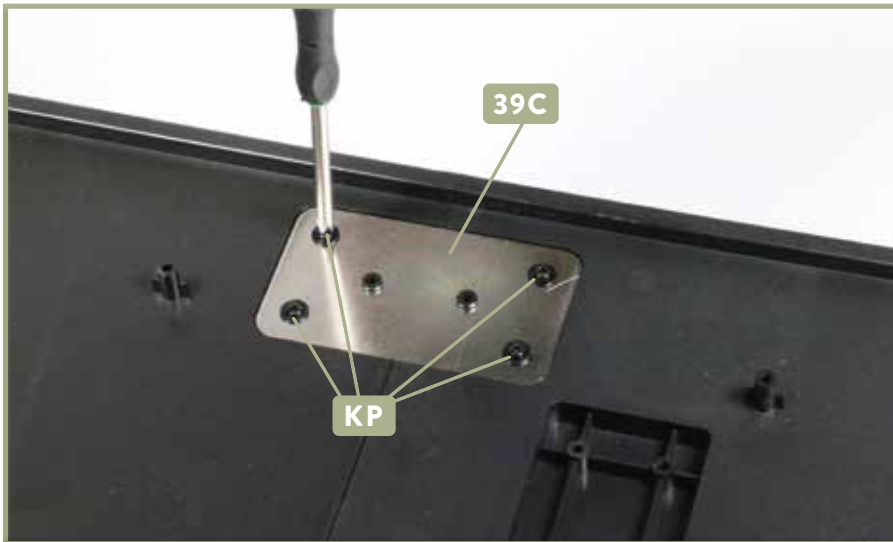
5 Fügen Sie die beiden großen Baugruppen der Bodenplatte zusammen: Die Bodenteile **37A** und **39B** müssen zusammenstoßen, wie es das Foto zeigt.



6 Setzen Sie je einen Verbinder **39C** auf die zwei Fügebereiche der beiden Bodenteile **37A** und **39B**, wie es die Pfeile andeuten. Legen Sie acht Schrauben **KP** bereit.



7 Fixieren Sie den unteren Verbinder **39C** mit vier Schrauben **KP** an den beiden Bodenteilen **37A** und **39B**.



8 Der andere Verbinder **39C** wird ebenfalls mit vier Schrauben **KP** an den beiden Bodenteilen befestigt.

DAS BAUERGEBNIS



Die Bodenplatte ist um zwei Bodenteile gewachsen und hat ihre vollständige Länge erreicht.