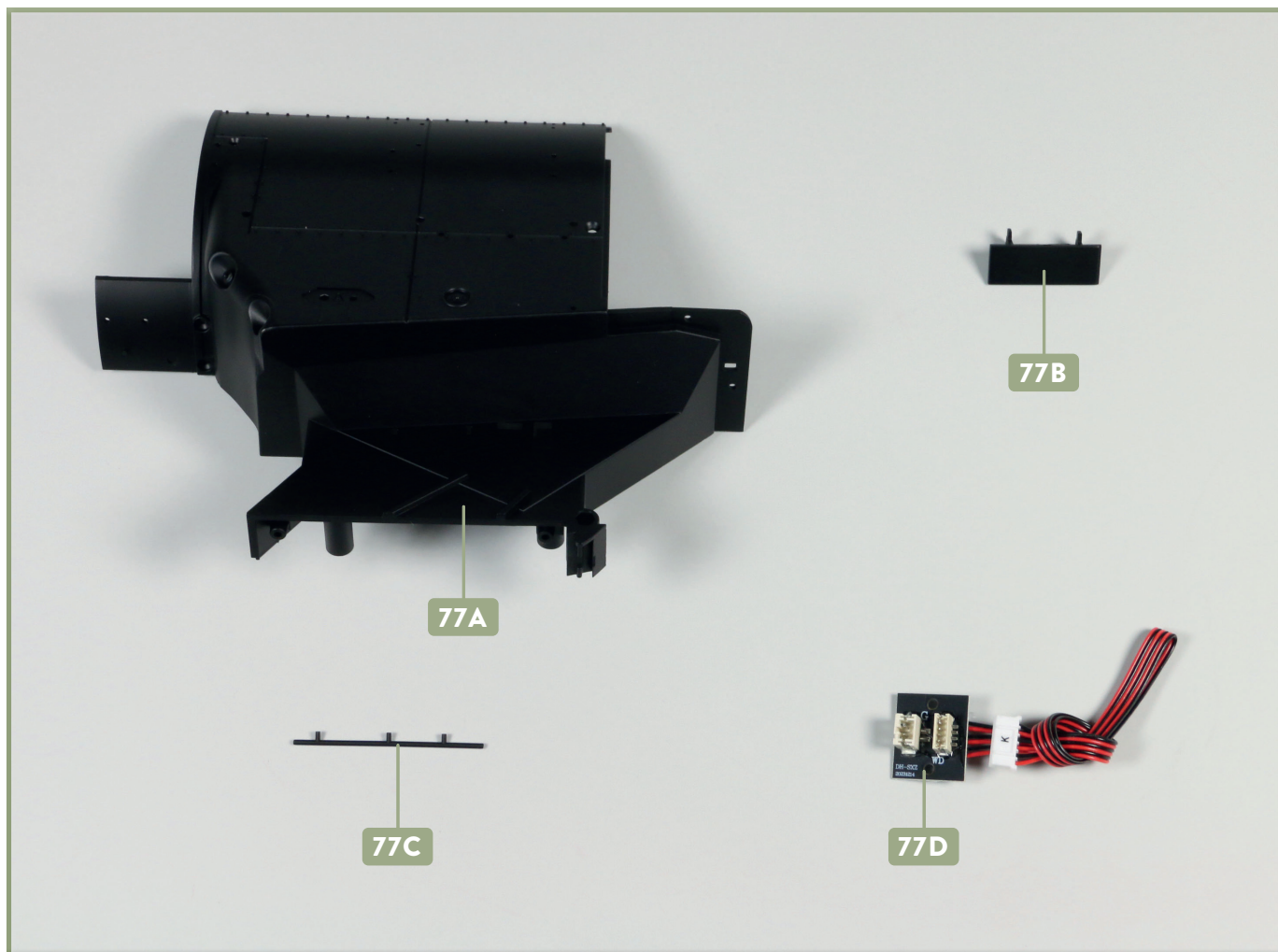
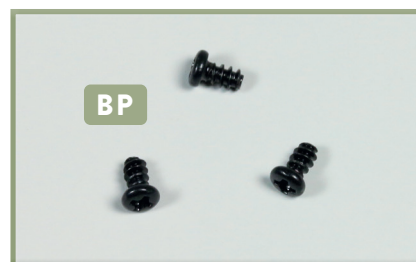


# DIE LINKE SEITENWAND

An der linken Seitenwand von Stehkessel und Aschkasten werden eine Platine, eine Luftführung und eine Leiste angebracht.

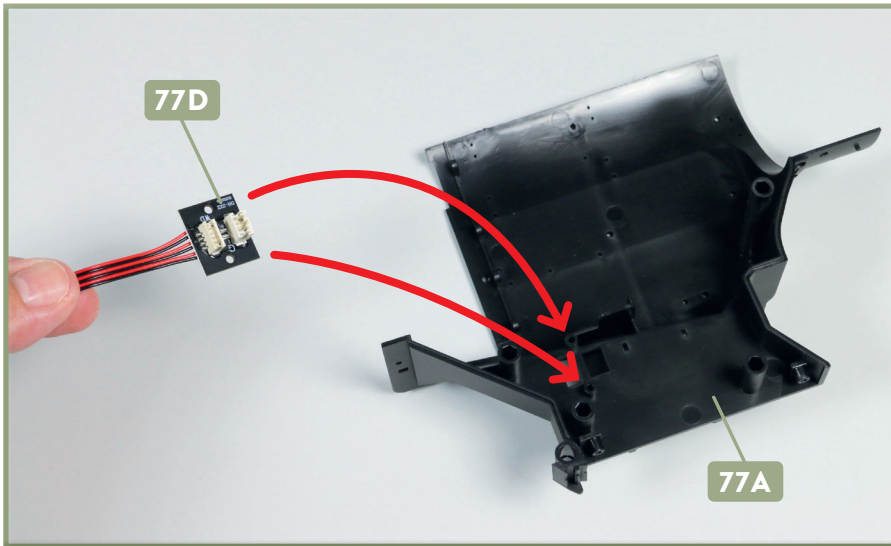


Ihre Bauteile im Überblick		
Teilenummer	Name	Material
77A	linke Seitenwand von Stehkessel und Aschkasten	ABS
77B	Luftführung	ABS
77C	Leiste	ABS
77D	Platine	-

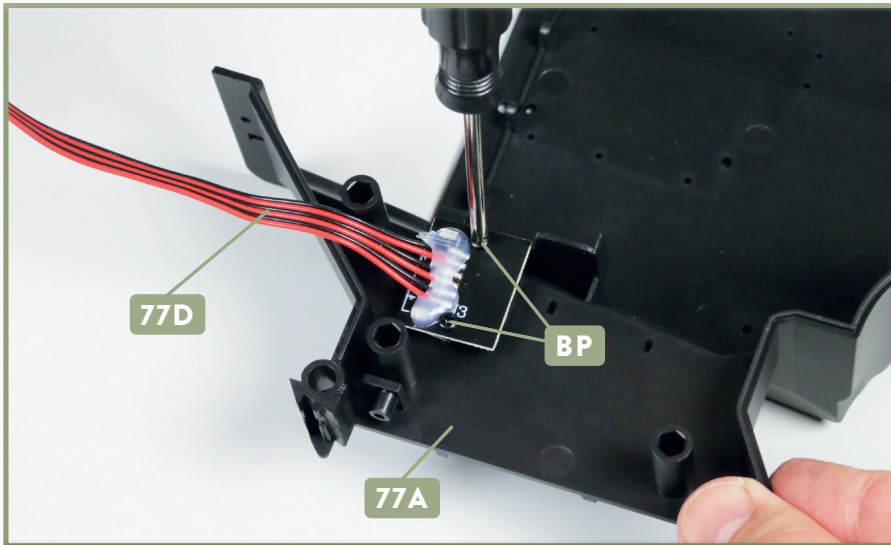


Schrauben		
Typ	Anzahl	Abmessungen
BP	2 + 1	2,3 x 4 mm

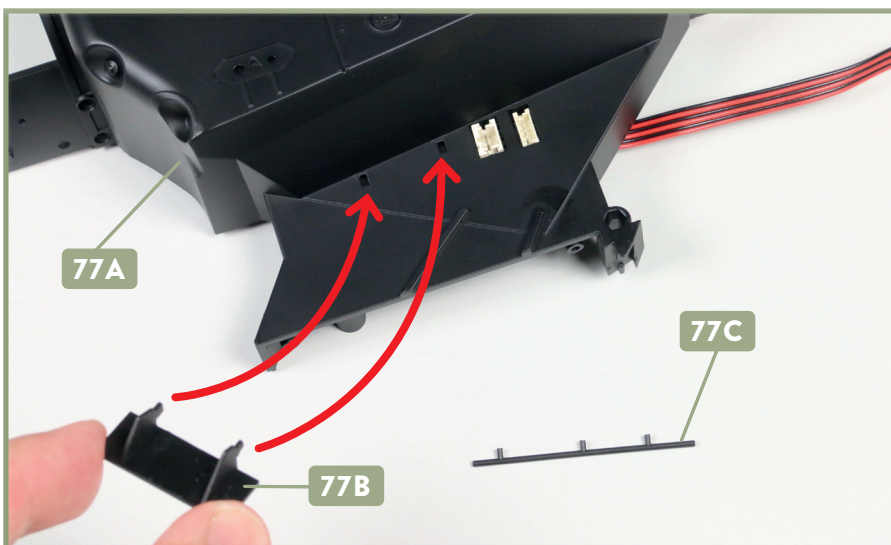
## SCHRITT 1: Montage der Teile an der Seitenwand



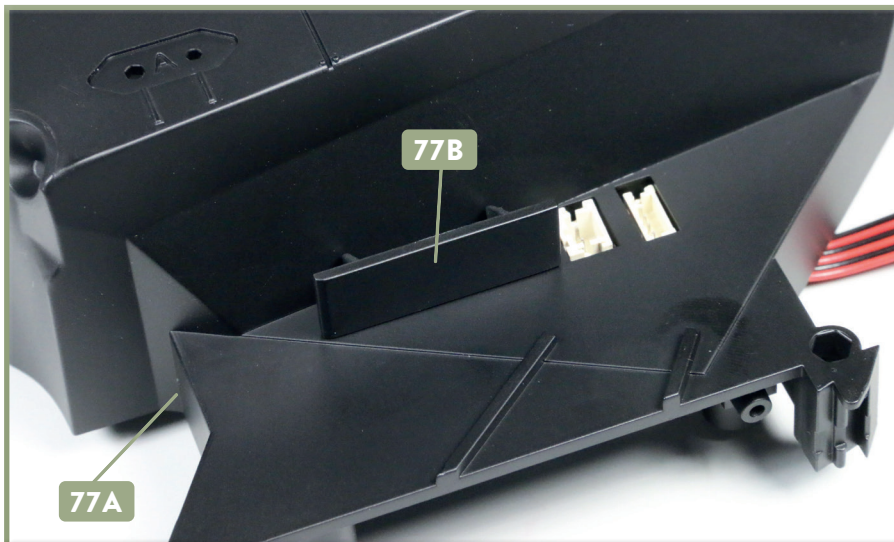
**1** Legen Sie die Seitenwand **77A** mit der Innenseite nach oben auf Ihre Arbeitsplatte. Nehmen Sie die Platine **77D** und platzieren Sie sie auf den beiden Aufnahmen an der Seitenwand, wie es die Pfeile andeuten.



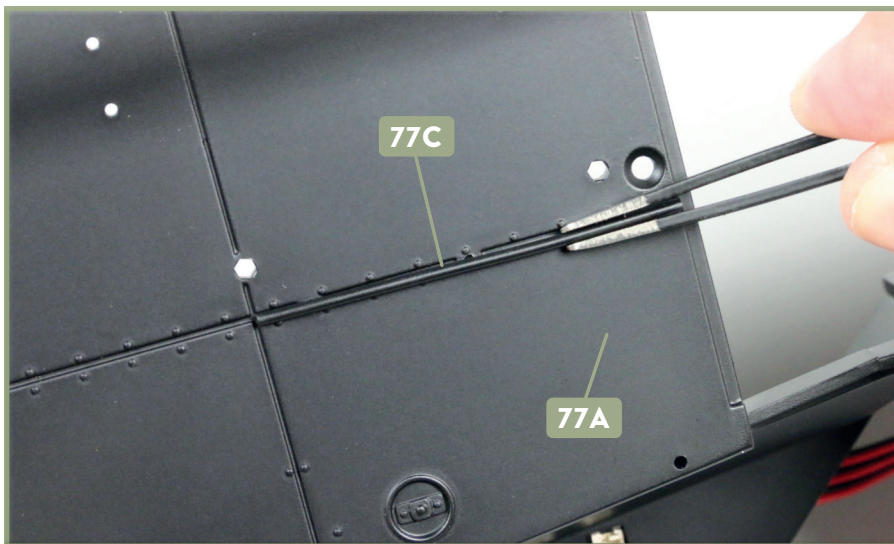
**2** Befestigen Sie die Platine **77D** mit zwei Schrauben **BP** an der Seitenwand **77A**.



**3** Legen Sie die Leiste **77C** bereit. Nehmen Sie die Luftführung **77B**, versehen Sie deren zwei Zapfen mit etwas Sekundenkleber und führen Sie sie zu den beiden rechteckigen Öffnungen im unteren Bereich der Seitenwand **77A**, wie angedeutet.

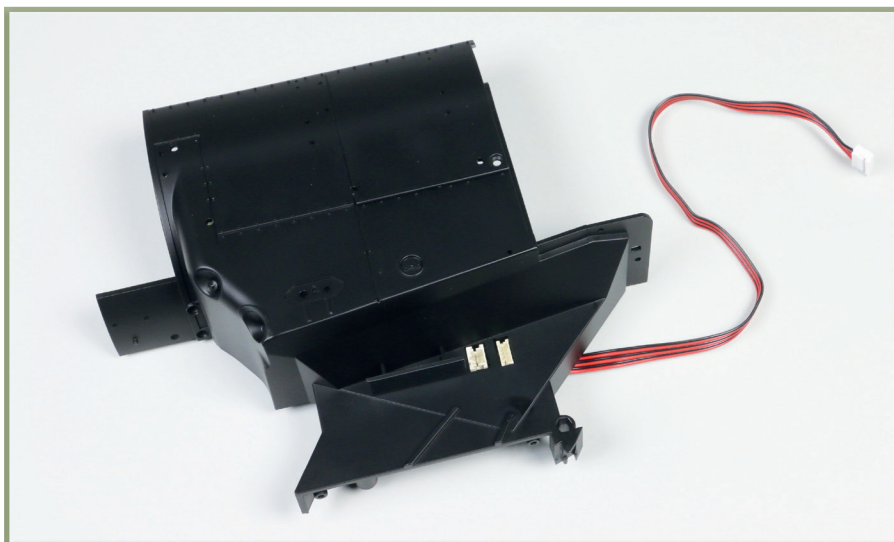


**4** Die Luftführung **77B** ist an der Seitenwand **77A** festgeklebt.



**5** Geben Sie etwas Sekundenkleber auf die drei Zapfen an der Innenseite der Leiste **77C** und fügen Sie diese in die Bohrungen der Seitenwand **77A** ein.

## DAS BAUERGBNIS



An der linken Seitenwand wurden eine Platine, eine Luftführung und eine Leiste befestigt.