

DIE FRONTMASKE UND DIE SCHEINWERFER

Sie bringen den Kühlergrill, die Scheinwerfer und das Volkswagen-Emblem an der Frontmaske an.

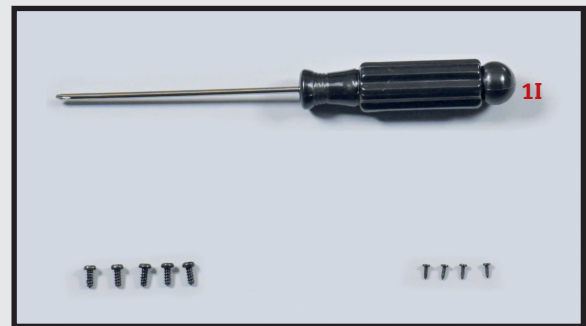
Bauteile im Überblick

- 1A** Frontmaske
- 1B** Kühlergrill
- 1C** Unterteil Motorhaubenschloss
- 1D** Scheinwerfergehäuse vorne rechts
- 1E** Scheinwerferglas vorne rechts
- 1F** Volkswagen-Emblem
- 1G** Scheinwerfergehäuse vorne links
- 1H** Scheinwerferglas vorne links
- 1I** Schraubendreher

Schrauben

4+1 Schrauben **PS25** (2,3 x 5 mm)

3+1 Schrauben **PS12** (1,2 x 4 mm)



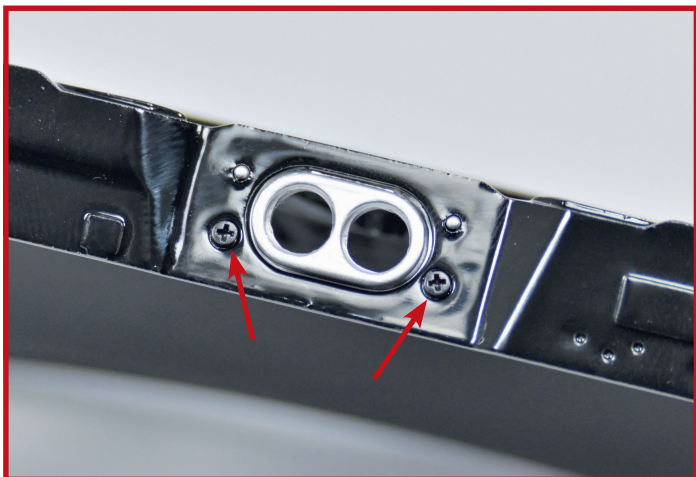
Hinweis: Sie erhalten von allen Schraubentypen immer eine oder mehrere Ersatzschrauben. In der Auflistung wird dies durch die Zahl hinter dem „+“ verdeutlicht.



1 Legen Sie die Frontmaske **1A** und das Unterteil des Motorhaubenschlosses **1C** auf Ihre Arbeitsfläche. Bauteil **1C** verfügt über zwei Stifte und zwei Löcher mit unterschiedlichen Durchmessern, die an den entsprechenden Löchern im oberen Rand der Frontmaske ausgerichtet werden müssen.



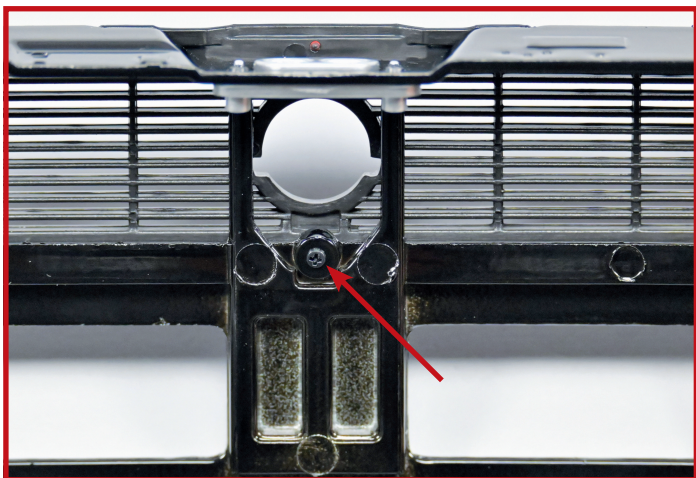
2 Setzen Sie das Motorhaubenschloss **1C** am oberen Rand der Frontmaske ein. Prüfen Sie anhand des Fotos, dass die Teile richtig ausgerichtet sind.



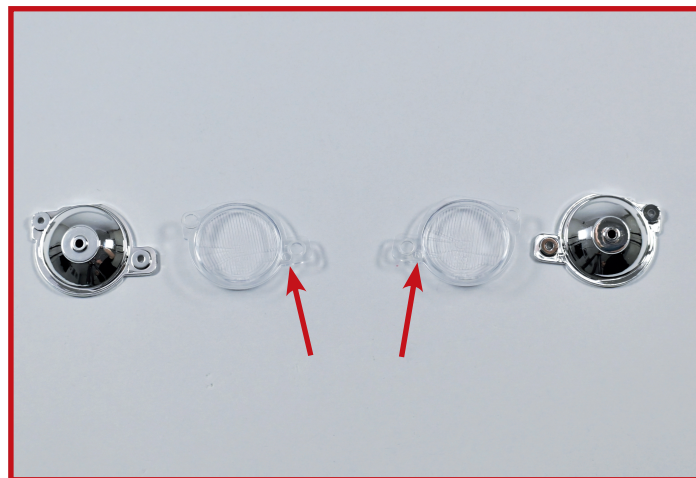
3 Befestigen Sie das Motorhaubenschloss mit zwei Schrauben **PS12** an der Frontmaske.



4 Montieren Sie den Kühlergrill **1B** an der Außenseite der Frontmaske **1A**.



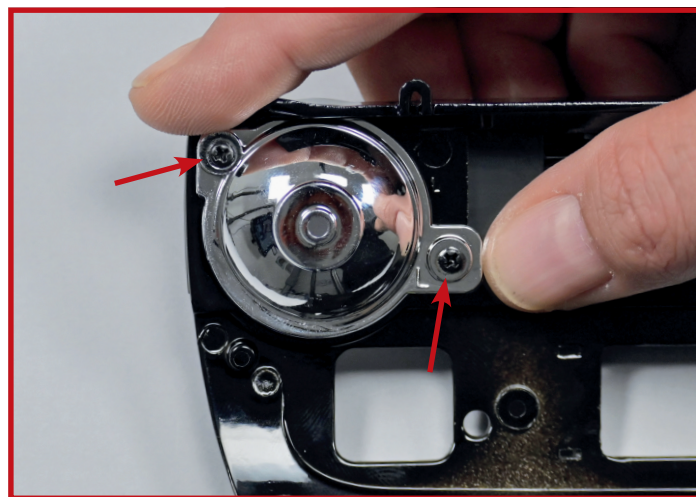
5 Drehen Sie die Baugruppe um und halten Sie dabei den Kühlergrill in Position. Befestigen Sie ihn nun an der Frontmaske, indem Sie eine Schraube **PS12** in dem auf dem Foto markierten Loch festziehen.



6 Legen Sie die Scheinwerfergehäuse und Scheinwerfergläser (**1D**, **1E**, **1G** und **1H**) auf Ihre Arbeitsfläche. Die Teile sind mit den Buchstaben „L“ (für links) und „R“ (für rechts) gekennzeichnet, sodass Sie sie eindeutig identifizieren können.



7 Setzen Sie das linke Scheinwerferglas **1H** von innen in die Frontmaske **1A** ein und richten Sie die Löcher an den entsprechenden Bohrstimen aus.



8 Setzen Sie das linke Scheinwerfergehäuse **1G** auf das Scheinwerferglas. Befestigen Sie das Gehäuse mit zwei Schrauben **PS25**.



9 Setzen Sie jetzt das rechte Scheinwerferglas **1E** von innen in die Frontmaske **1A** ein und richten Sie die Löcher an den entsprechenden Bohrstiften aus.



10 Platzieren Sie das rechte Scheinwerfergehäuse **1D** auf dem Scheinwerferglas. Befestigen Sie das Gehäuse mit zwei Schrauben **PS25**.



11 Drehen Sie die Frontmaske um. In der Mitte des Kühlergrills **1B** befindet sich ein rundes Loch mit zwei Nuten, in dem das Volkswagen-Emblem angebracht wird.



12 Das Volkswagen-Emblem **1F** hat zwei Clips, die in die beiden Nuten des Kühlergrills geschoben werden.



13 Bringen Sie das Volkswagen-Emblem **1F** in der Mitte des Kühlergrills **1B** an. Richten Sie die Teile wie auf dem Foto gezeigt aus.



BAUERGEBNIS: So sieht die Frontmaske nach der Montage des Kühlergrills, der Scheinwerfer und des Volkswagen-Emblems aus. Bewahren Sie die Baugruppe zusammen mit den restlichen Teilen an einem sicheren Ort auf.