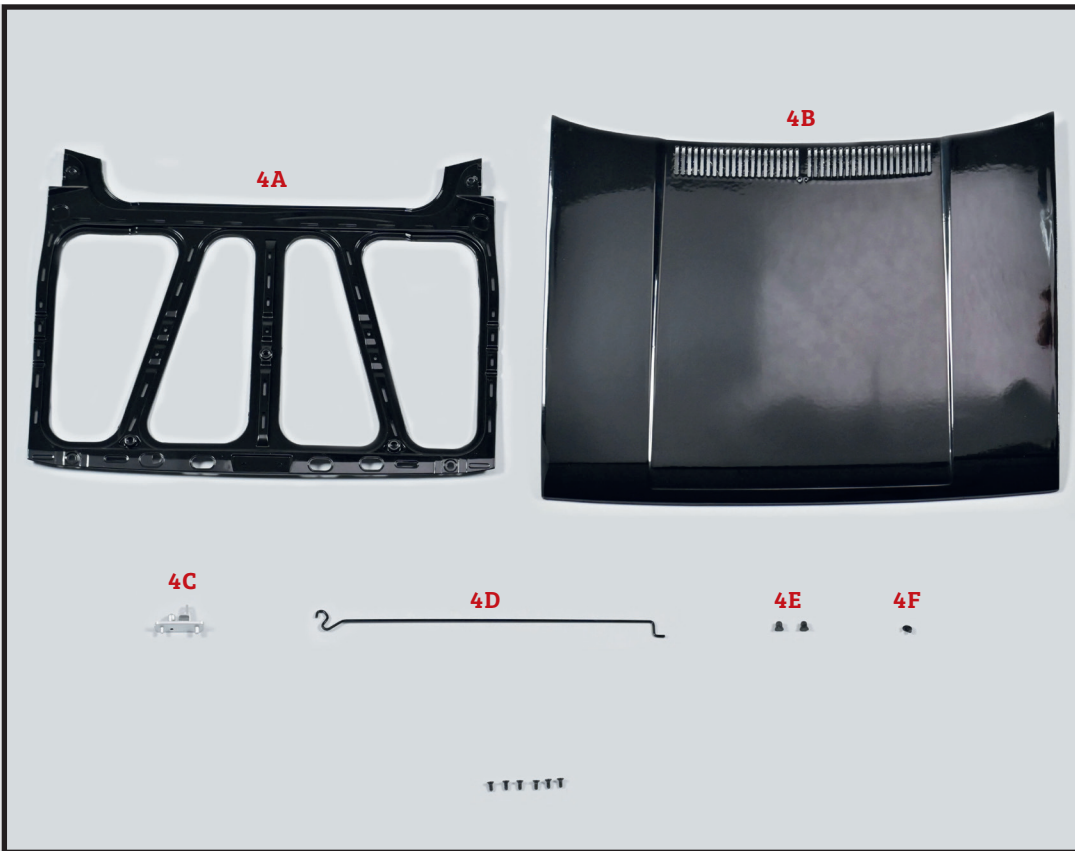


# DIE MOTORHAUBE

Sie verbinden den Innenrahmen mit der Motorhaube und installieren die Stützstange der Motorhaube am Vorderteil der Karosserie.



## Bauteile im Überblick

**4A** Innenrahmen der Motorhaube

**4B** Motorhaube

**4C** Klappenschloss der

Motorhaube – Oberteil

**4D** Motorhauben-Haltestange

**4E** Zwei Puffer der Motorhaube

**4F** Wischwasserdüse

## Schrauben

5+1 Schrauben **DS20** (1,8 x 4 mm)

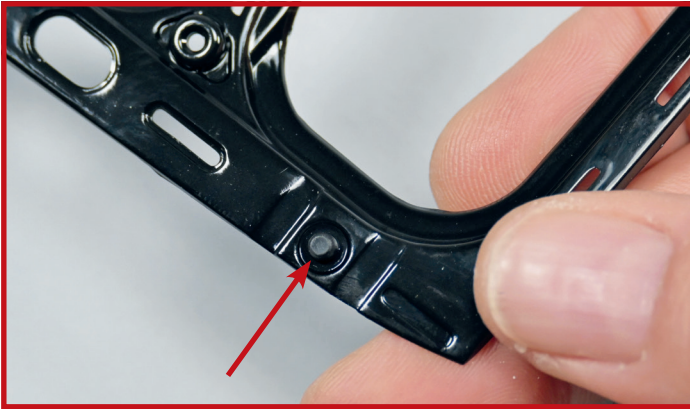
**Hinweis:** Sie erhalten von allen Schraubentypen immer eine oder mehrere Ersatzschrauben. In der Auflistung wird dies durch die Zahl hinter dem „+“ verdeutlicht.



**1** Legen Sie den Innenrahmen der Motorhaube **4A** und die beiden Puffer **4E** auf Ihre Arbeitsfläche.



**2** Setzen Sie einen Puffer **4E** in das Loch in der oberen rechten Ecke der Innenseite des Rahmens **4A**. Drücken Sie den Puffer fest.



**3** Versichern Sie sich, dass der Puffer so wie auf dem Foto auf der anderen Seite des Rahmens herausragt.



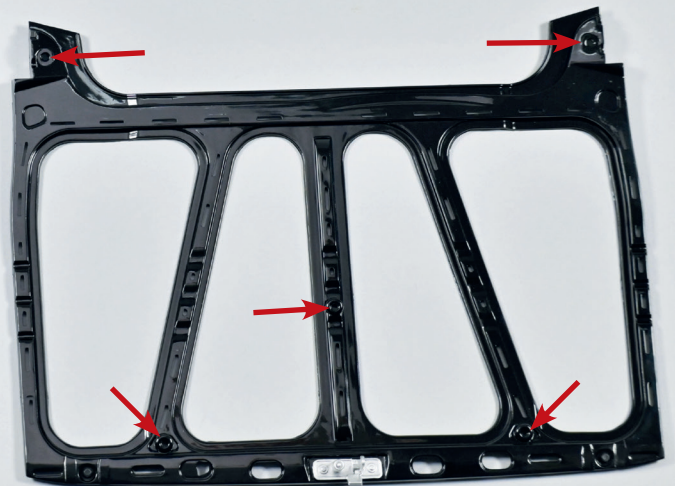
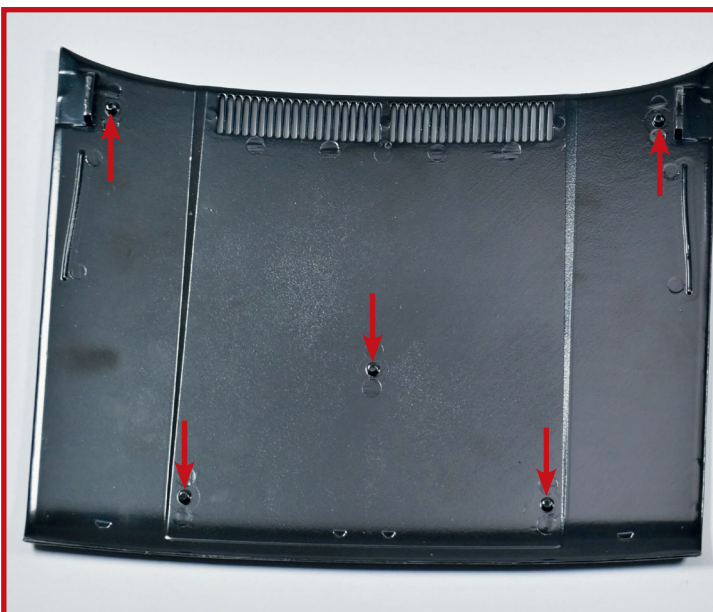
**4** Setzen Sie auf die gleiche Weise den zweiten Puffer **4E** in das Loch in der oberen linken Ecke der Innenseite des Rahmens **4A**.



**5** Platzieren Sie das Klappenschloss **4C** an der Außenseite des Rahmens **4A**. Das Schloss verfügt über zwei Stifte mit unterschiedlichem Durchmesser, die an den Löchern im Rahmen ausgerichtet werden müssen.



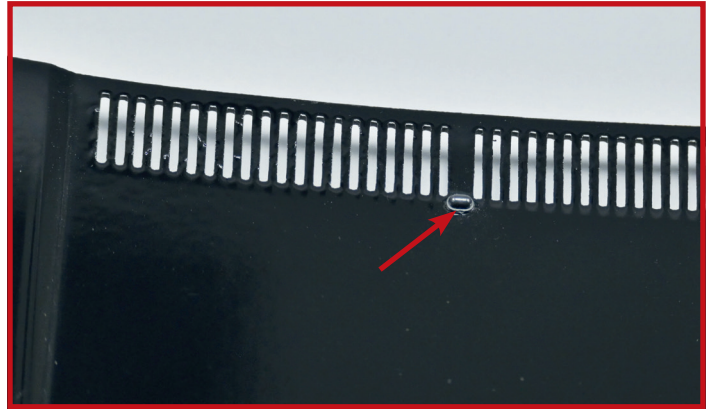
**6** Fixieren Sie das Schloss, indem Sie es vorsichtig in die Löcher drücken.



**7** Richten Sie die Unterseite der Motorhaube **4B** und den Rahmen **4A** wie auf dem Foto gezeigt aus. Passen Sie die fünf Löcher im Rahmen an die gebohrten Stifte der Motorhaube an.



**8** Befestigen Sie den Rahmen an der Motorhaube, indem Sie fünf Schrauben **DS20** in den auf dem Foto gezeigten Löchern festziehen.



**9** Schieben Sie die Wischwasserdüse **4F** in die dafür vorgesehene Vertiefung auf der Oberseite der Motorhaube **4B**.



**10** Nehmen Sie die Frontmaske und das Vorderteil der Karosserie zur Hand, an dem Sie in Ausgabe 3 gearbeitet haben. Führen Sie das rechtwinklige Ende der Motorhauben-Haltestange **4D** in die perforierte Öse am oberen Rand der Frontmaske ein. Die Öse befindet sich über dem linken Frontscheinwerfer. Die Haltestange muss von außen nach innen in die Karosserie eingeführt werden wie gezeigt.



**11** Führen Sie die Haltestange bis zum oberen rechten Rand der Frontmaske und setzen Sie sie in die entsprechende Halterung ein. Richten Sie das gebogene Ende der Haltestange wie auf dem Foto gezeigt aus.



**BAUERGESBNIS:** So sehen am Ende dieser Bauphase die Motorhaube und das Vorderteil der Karosserie aus.