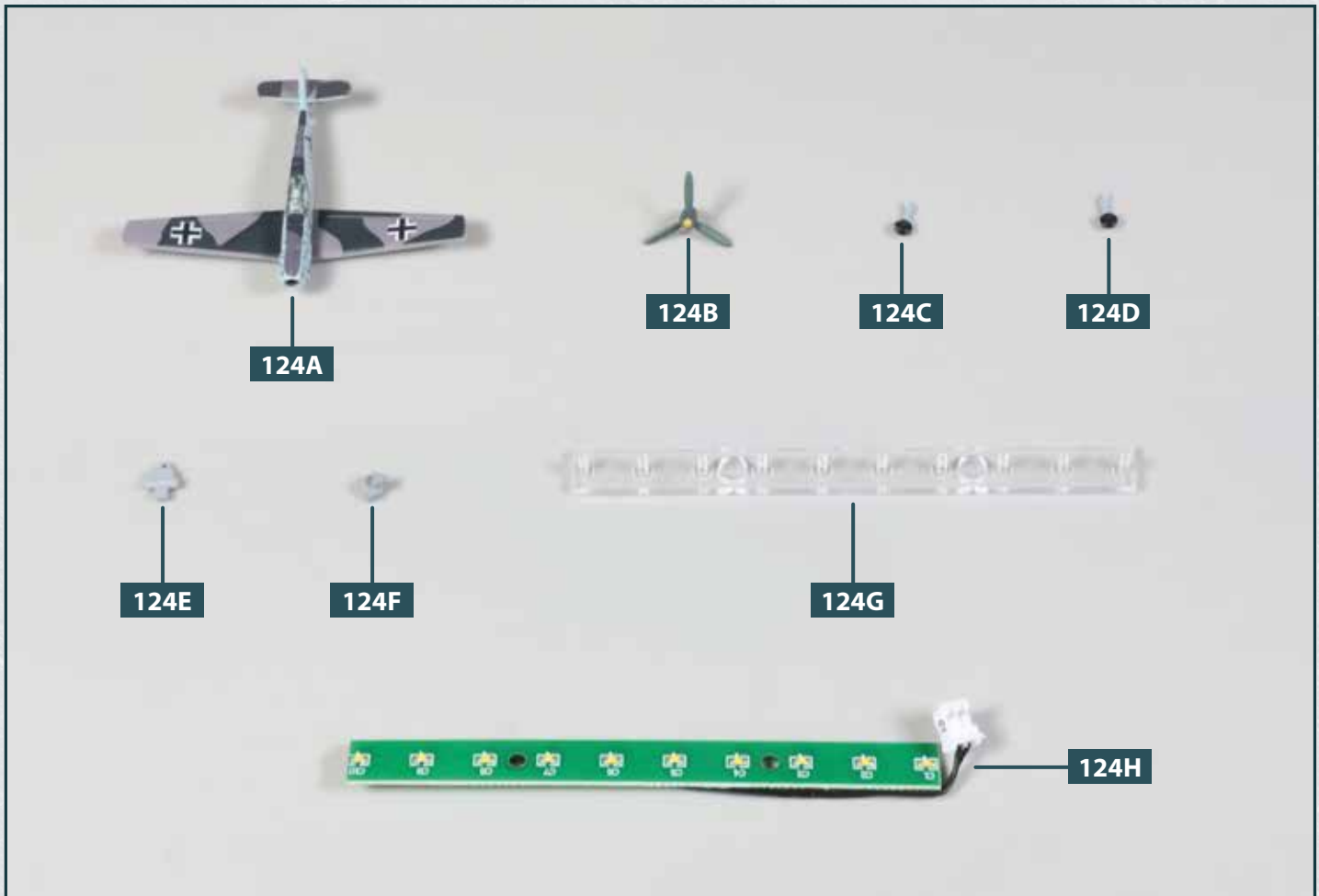


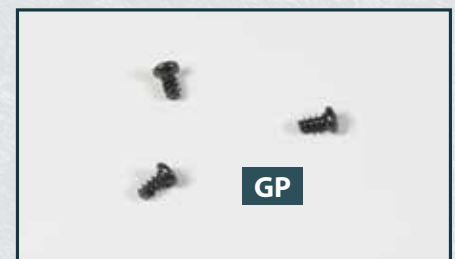
Ein weiteres Bordflugzeug

Am zweithintersten Flugdecksabschnitt werden zwei Details sowie die ersten Flugdeck-LEDs angebracht. Die siebte Messerschmitt Bf 109-T erhält ihren Propeller und die beiden Fahrwerksbeine.



Ihre Bauteile im Überblick

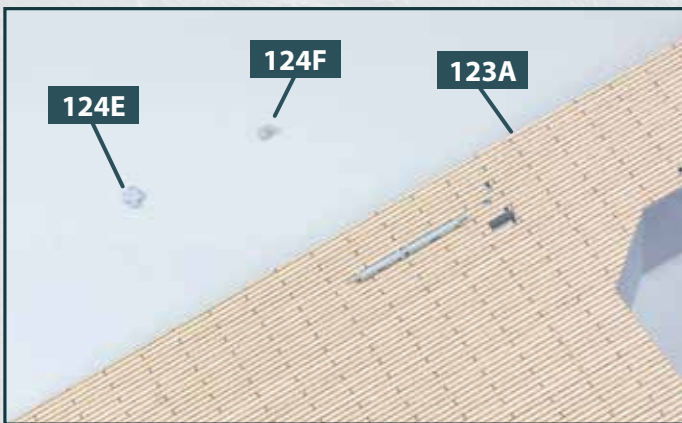
Teilenummer	Name	Material
124A	Bordflugzeug Messerschmitt Bf 109-T	ABS
124B	Propeller	ABS
124C	rechtes Fahrwerksbein	ABS
124D	linkes Fahrwerksbein	ABS
124E	Fangseilwinde	ABS
124F	Anbauteil	ABS
124G	transparente Lichtabdeckung	PC
124H	Flugdeck-LEDs	Elektronikteil



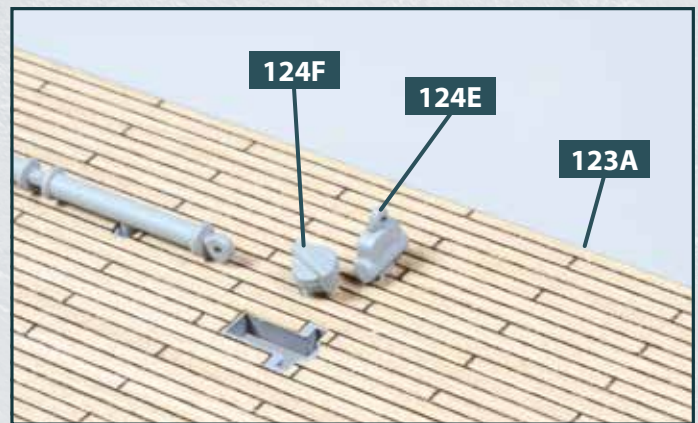
Schrauben

Typ	Anzahl	Abmessungen
GP	2 + 1	2,3 x 4 mm

SCHRITT 1 > Montage der Details

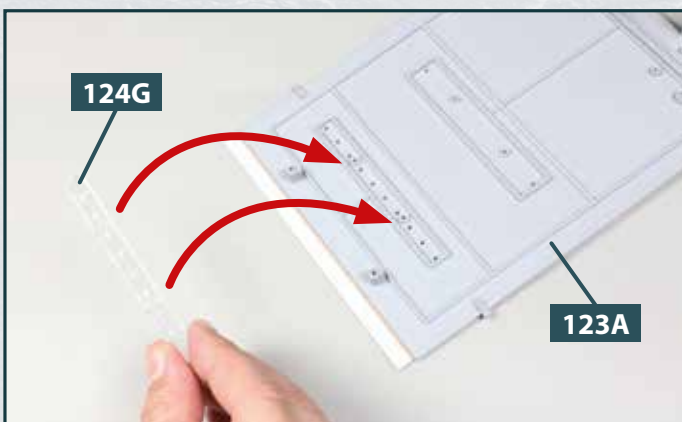


1 Legen Sie den Flugdecksabschnitt **123A** bereit. Neben dessen Backbordseite platzieren Sie die Fangseilwinde **124E** und das Anbauteil **124F**, wie abgebildet.

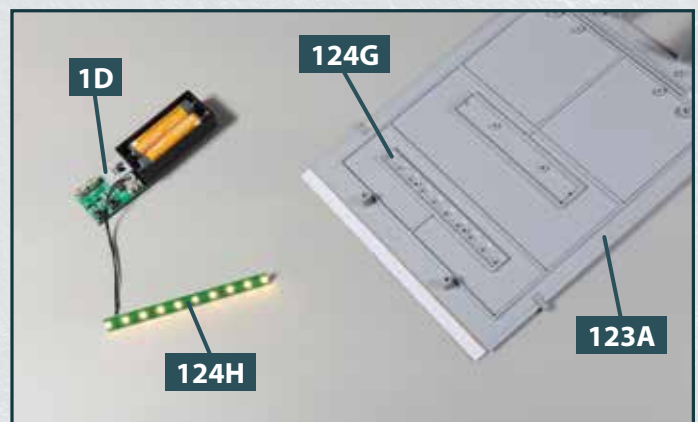


2 Kleben Sie die Fangseilwinde **124E** und das Anbauteil **124F** auf dem Flugdecksabschnitt **123A** fest.

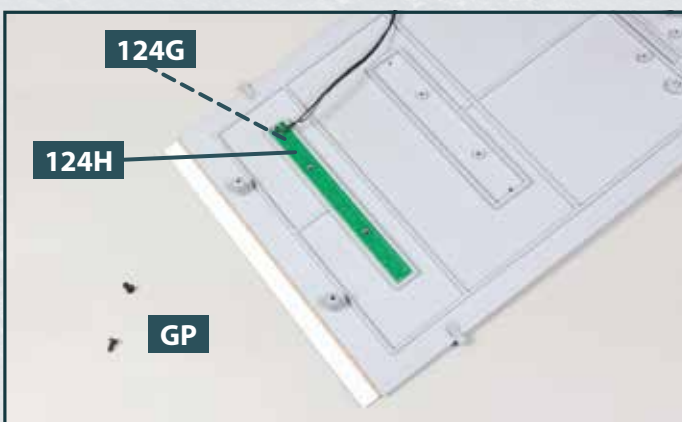
SCHRITT 2 > Anbringen der Flugdeck-LEDs



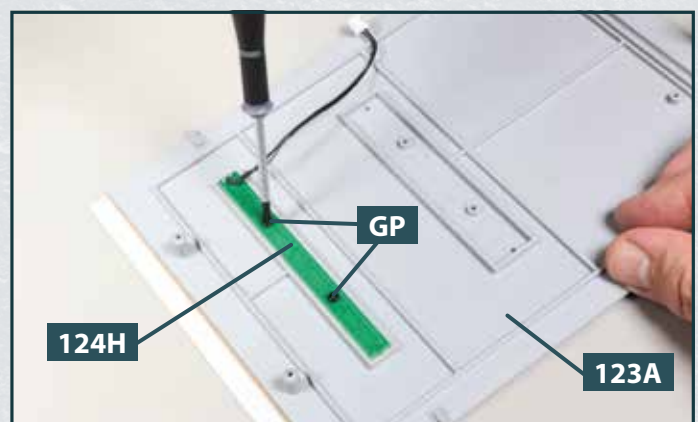
1 Drehen Sie den Flugdecksabschnitt **123A** um. Nehmen Sie die Lichtabdeckung **124G** und fügen Sie sie mit den Zapfen nach unten in die Aussparung des Flugdecks ein, wie angedeutet.



2 Die Lichtabdeckung **124G** sitzt in der Aussparung des Flugdecksabschnitts **123A**. Überprüfen Sie die Funktionalität der Flugdeck-LEDs **124H** mithilfe der Testplatine **1D**.

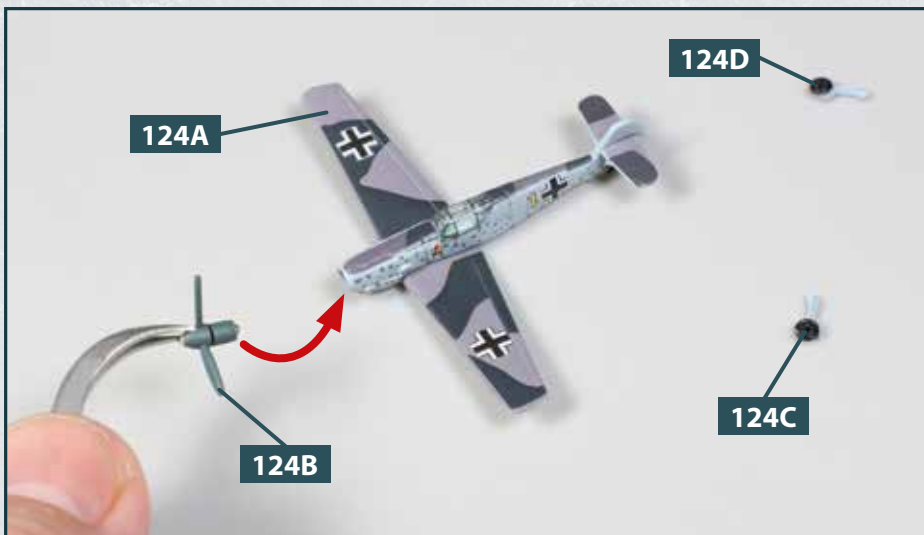


3 Trennen Sie den Stecker der Flugdeck-LEDs **124H** wieder von der Testplatine und platzieren Sie die Platine auf der Lichtabdeckung **124G**. Legen Sie zwei Schrauben **GP** bereit.

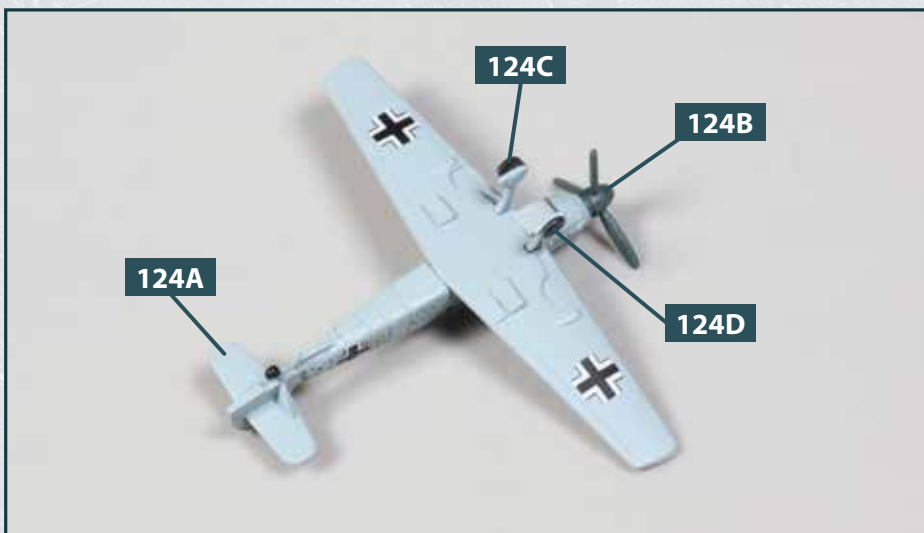


4 Fixieren Sie die Platine mit den Flugdeck-LEDs **124H** mit den beiden Schrauben **GP** am Flugdecksabschnitt **123A**.

SCHRITT 3 > Arbeiten am Bordflugzeug

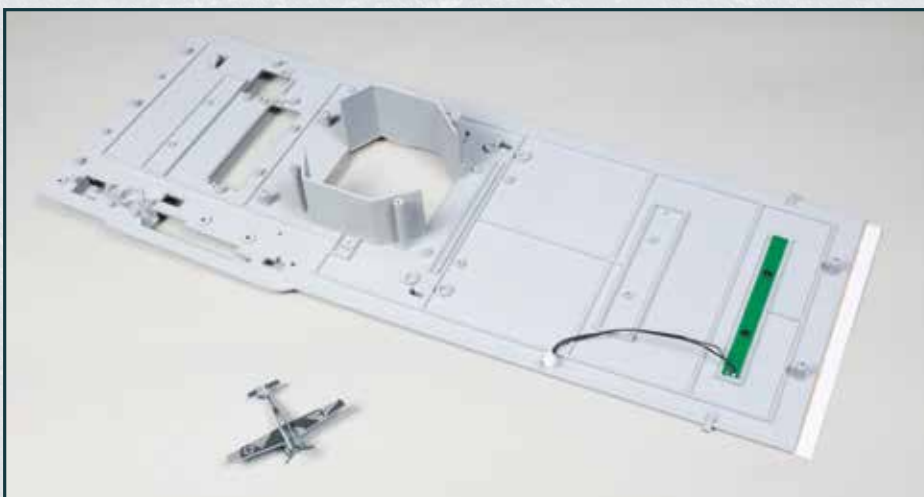


- 1 Legen Sie das Bordflugzeug **124A**, den Propeller **124B** und die beiden Fahrwerksbeine **124C** und **124D** auf Ihre Arbeitsplatte. Nehmen Sie den Propeller und drücken Sie seine Nabe vorsichtig in die Nase des Bordflugzeugs hinein, wie es der Pfeil andeutet.



- 2 Der Propeller **124B** sitzt korrekt in der Nase des Bordflugzeugs **124A**. Drehen Sie das Flugzeug vorsichtig um. Kleben Sie das rechte und das linke Fahrwerksbein **124C** und **124D** in den Vertiefungen an der Unterseite der Tragfläche fest, wie abgebildet.

DAS BAUERGBNIS



Das siebte Bordflugzeug vom Typ Messerschmitt Bf 109-T ist fertiggestellt. An der Unterseite des zweithintersten Flugdecksabschnitts sind die ersten LEDs montiert.