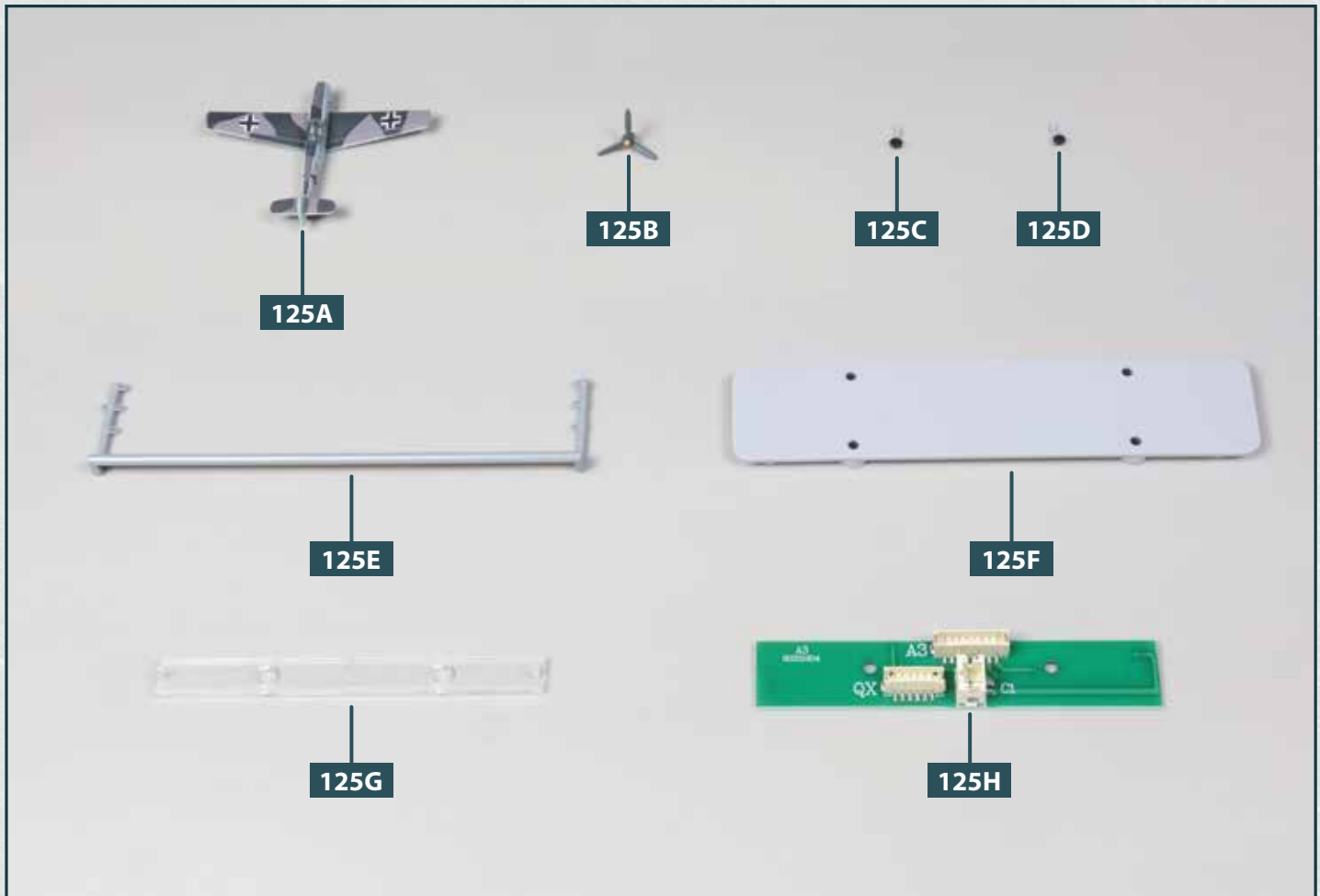


Die Fangseilanlage

An der Unterseite des zweithintersten Flugdecksabschnitts werden weitere LEDs sowie der Stützbügel der Fangseilanlage montiert. Die achte Messerschmitt Bf 109-T wird mit Propellern und Fahrwerksbeinen ausgestattet.



Ihre Bauteile im Überblick

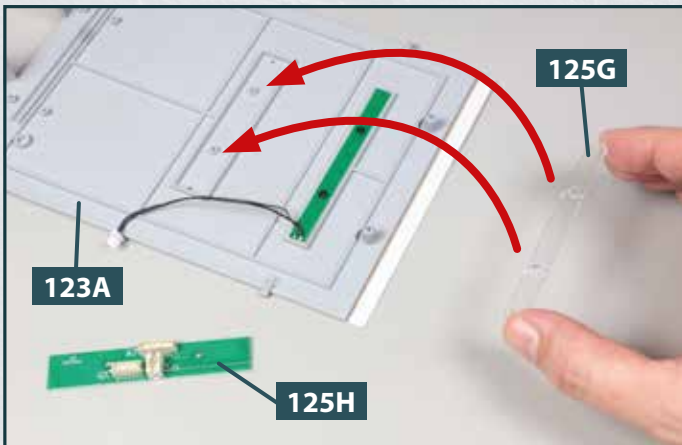
| Teilenummer | Name | Material |
|-------------|-------------------------------------|----------------|
| 125A | Bordflugzeug Messerschmitt Bf 109-T | ABS |
| 125B | Propeller | ABS |
| 125C | rechtes Fahrwerksbein | ABS |
| 125D | linkes Fahrwerksbein | ABS |
| 125E | Stützbügel der Fangseilanlage | Gussmetall |
| 125F | Halterung des Stützbügels | ABS |
| 125G | transparente Lichtabdeckung | PC |
| 125H | Platine mit Flugdeck-LEDs | Elektronikteil |



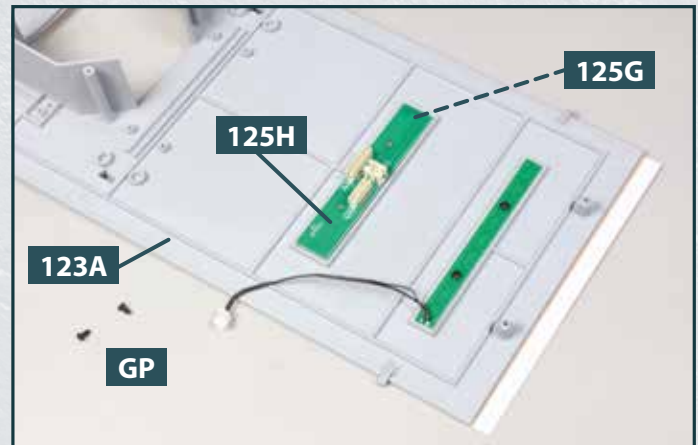
Schrauben

| Typ | Anzahl | Abmessungen |
|-----|--------|-------------|
| GP | 6 + 1 | 2,3 x 4 mm |

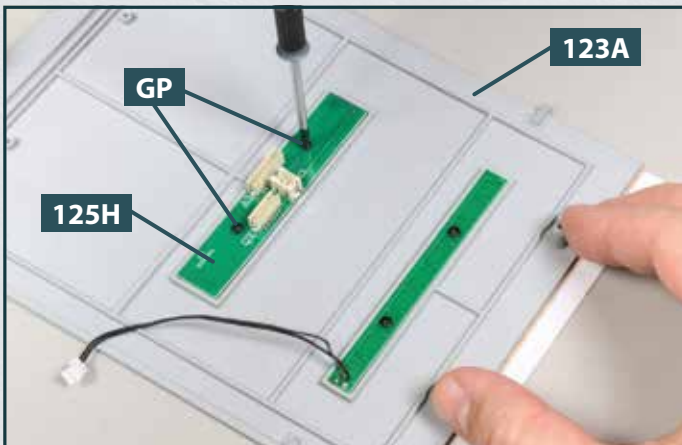
SCHRITT 1 > Arbeiten am Flugdecksabschnitt



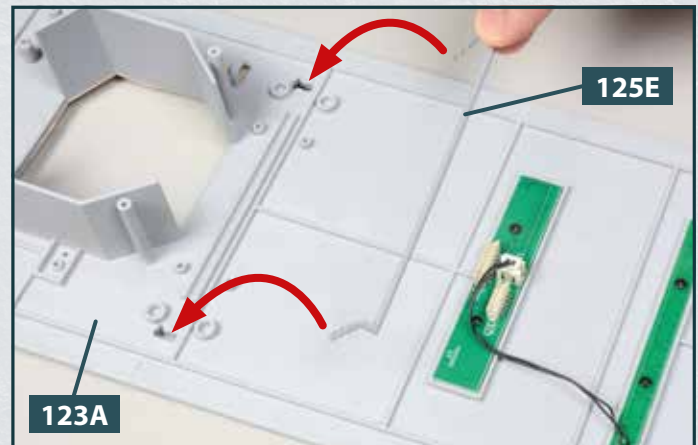
- 1** Legen Sie den Flugdecksabschnitt **123A** mit der Unterseite nach oben und die Platine mit den Flugdeck-LEDs **125H** bereit. Nehmen Sie die Lichtabdeckung **125G** und fügen Sie sie mit den Zapfen nach unten in die Aussparung des Flugdecks ein.



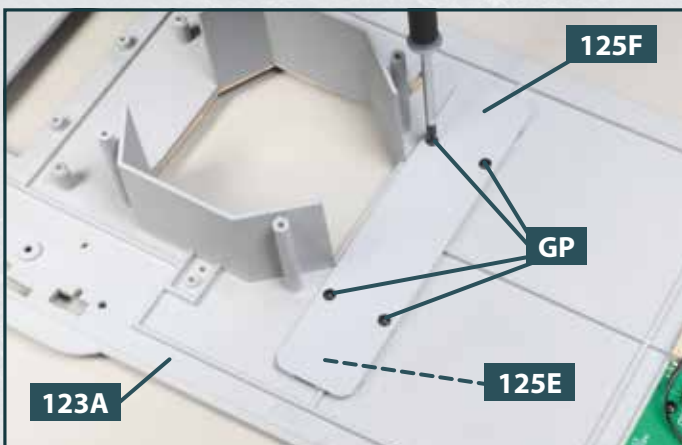
- 2** Die Lichtabdeckung **125G** sitzt in der Aussparung des Flugdecksabschnitts **123A**. Über der Lichtabdeckung platzieren Sie die Platine mit den Flugdeck-LEDs **125H**. Legen Sie zwei Schrauben **GP** bereit.



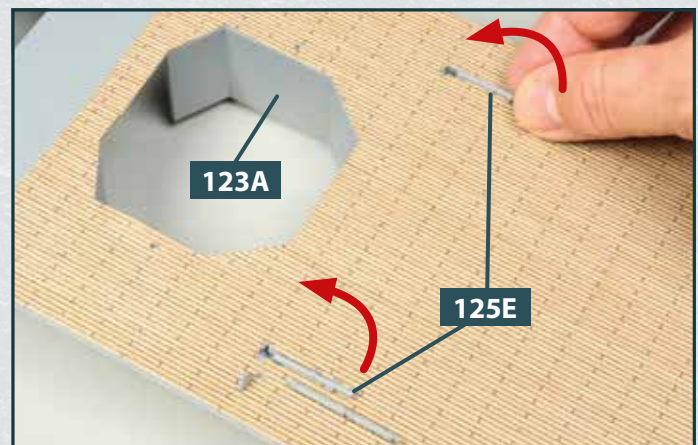
- 3** Fixieren Sie die Platine mit den Flugdeck-LEDs **125H** mit den beiden Schrauben **GP** am Flugdecksabschnitt **123A**.



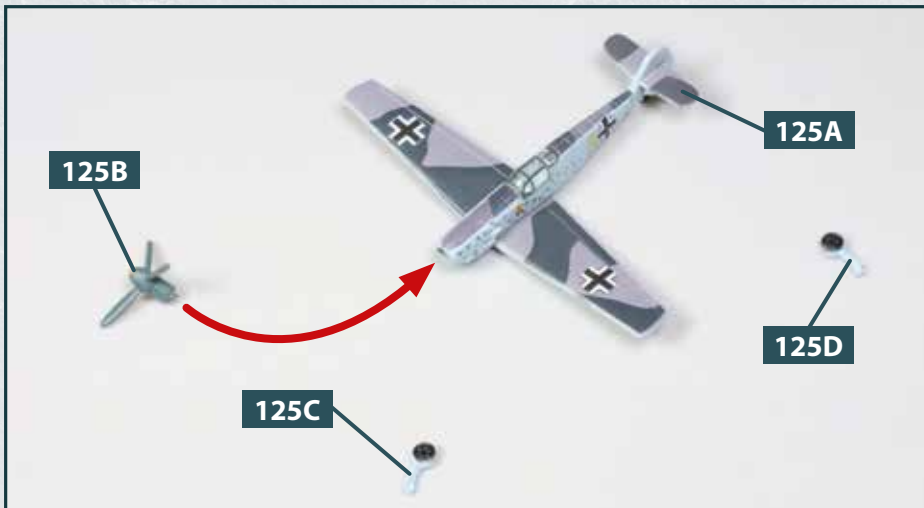
- 4** Nehmen Sie den Stützbügel der Fangseilanlage **125E** und führen Sie dessen abgewinkelte Enden durch die beiden Öffnungen im Flugdecksabschnitt **123A**, auf die die Pfeile weisen.



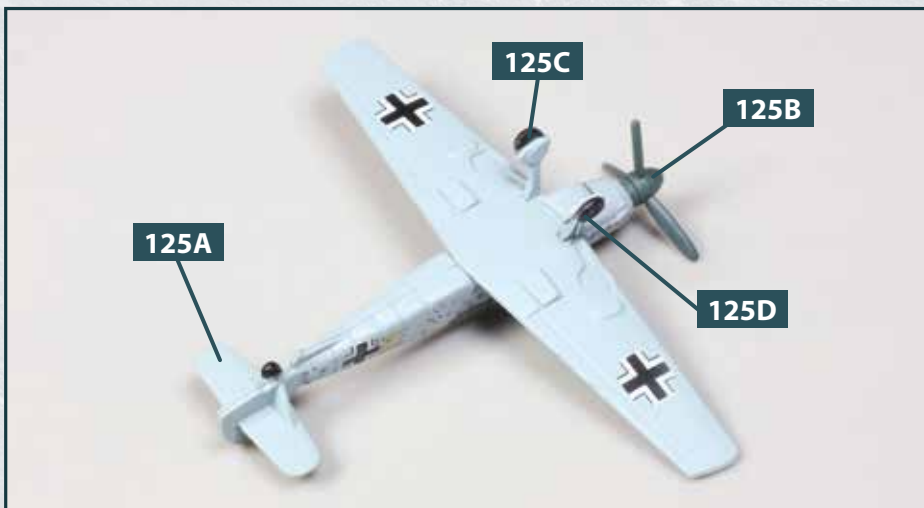
- 5** Über dem Stützbügel der Fangseilanlage **125E** platzieren Sie die Halterung **125F**, die Sie mit vier Schrauben **GP** am Flugdecksabschnitt **123A** befestigen.



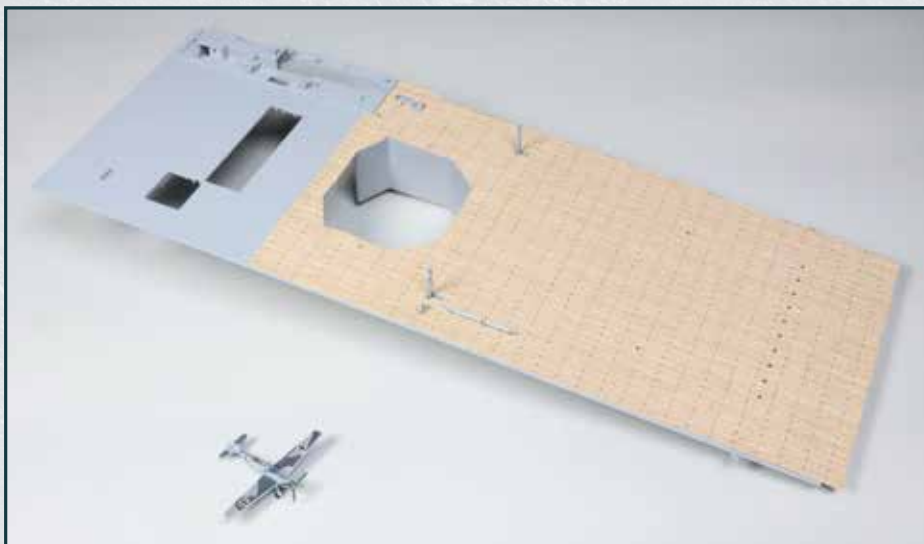
- 6** Wechsel auf die Oberseite des Flugdecksabschnitts **123A**: Die beiden abgewinkelten Enden des Stützbügels **125E** lassen sich aufrichten und niederlegen, wie angedeutet.

SCHRITT 2 > Ausstattung des nächsten Bordflugzeugs

- 1** Legen Sie das Bordflugzeug **125A**, den Propeller **125B** und die beiden Fahrwerksbeine **125C** und **125D** auf Ihre Arbeitsplatte. Nehmen Sie den Propeller und drücken Sie seine Nabe vorsichtig in die Nase des Bordflugzeugs hinein, wie angedeutet.



- 2** Der Propeller **125B** sitzt in der Nase des Bordflugzeugs **125A**. Drehen Sie das Flugzeug vorsichtig um. Kleben Sie das rechte und das linke Fahrwerksbein **125C** und **125D** in den Vertiefungen an der Unterseite der Tragfläche fest.

DAS BAUERGBNIS

An der Unterseite des zweithintersten Flugdecksabschnitts sind weitere LEDs und der Stützbügel der Fangseilanlage angebracht. Das achte Bordflugzeug vom Typ Messerschmitt Bf 109-T ist fertiggestellt.