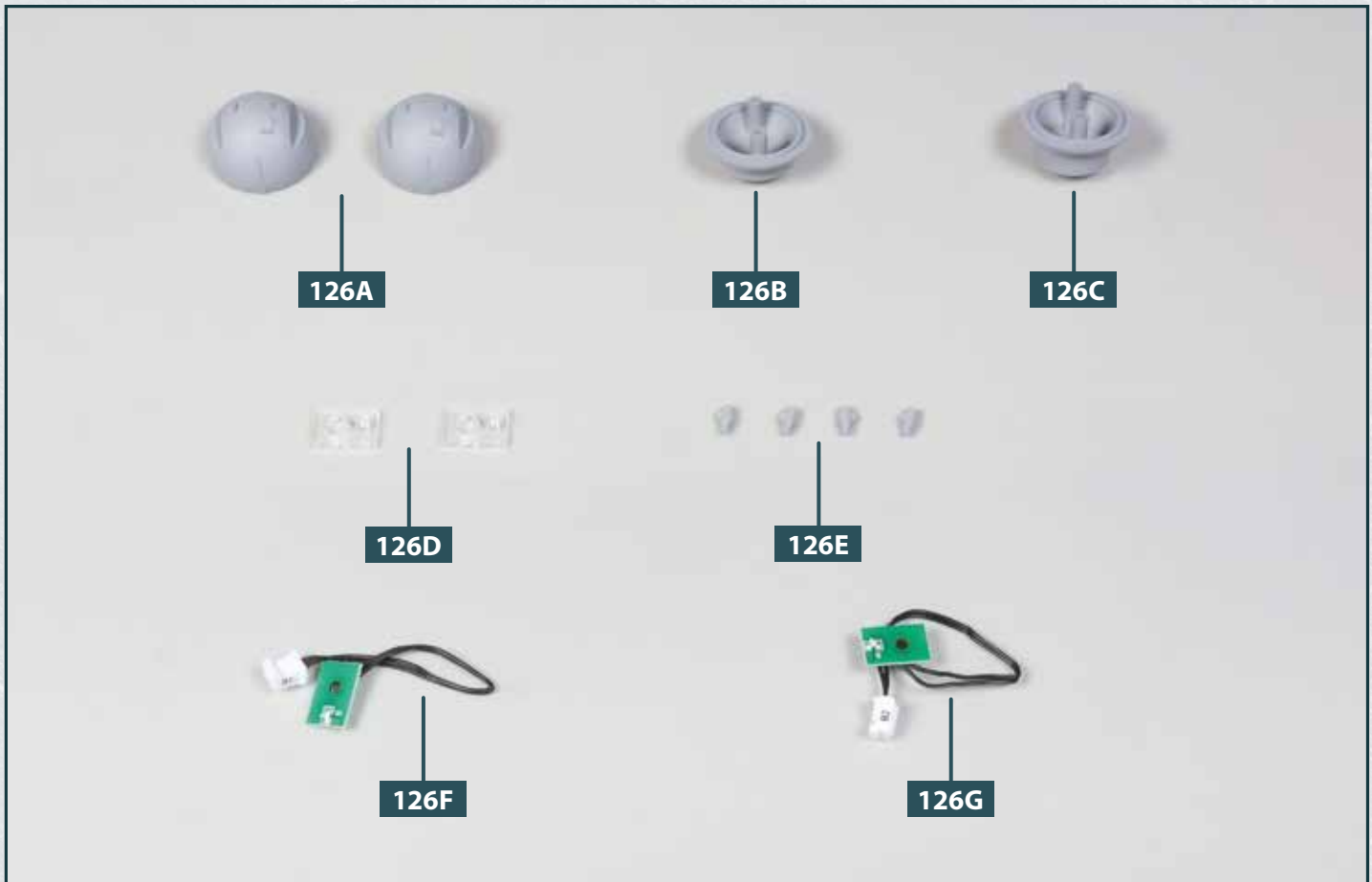


Die ersten Flakleitstände

Zwei Flugdeck-LEDs werden an der Unterseite des zweithintersten Flugdecksabschnitts befestigt. Die beiden ersten Flakleitstände werden zusammengefügt.



Ihre Bauteile im Überblick

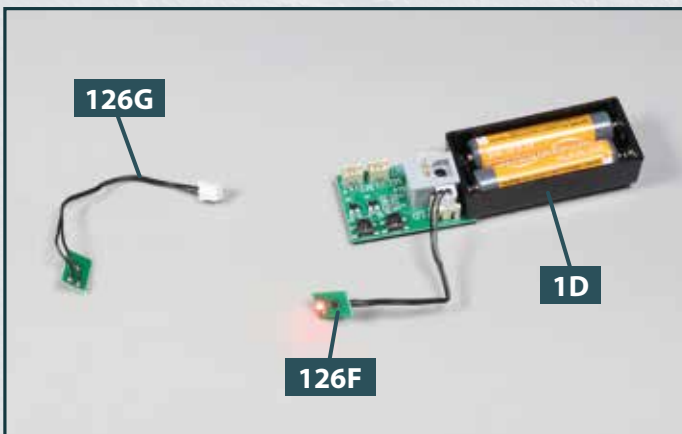
Teilenummer	Name	Material
126A	zwei Kalotten für die Flakleitstände	ABS
126B	Zylinder des kürzesten Flakleitstands	ABS
126C	Zylinder des zweitkürzesten Flakleitstands	ABS
126D	transparente Lichtabdeckung	PC
126E	vier E-Messer	ABS
126F	Flugdeck-LED (B1)	Elektronikteil
126G	Flugdeck-LED (B2)	Elektronikteil



Schrauben

Typ	Anzahl	Abmessungen
GP	2 + 1	2,3 x 4 mm

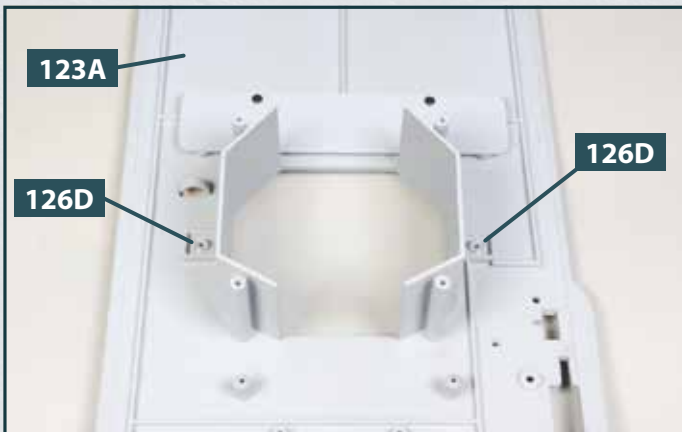
SCHRITT 1 > Anbringen der Flugdeck-LEDs



1 Verbinden Sie den Stecker vom LED-Kabel **126F** mit dem „LD“-Port der Testplatine **1D**. Nach erfolgreichem Funktionstest der LED trennen Sie den Stecker wieder vom Port der Platine und wiederholen den Test mit dem LED-Kabel **126G**.



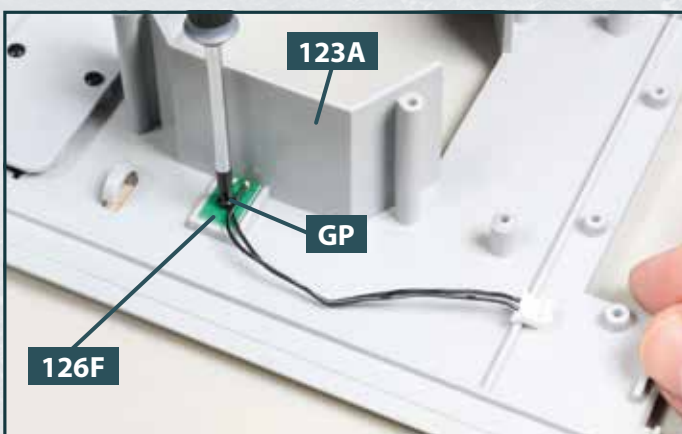
2 Positionieren Sie den Flugdecksabschnitt **123A** mit der Unterseite nach oben auf Ihrer Arbeitsplatte. Auf beiden Seiten des Decks legen Sie auf Höhe des Aufzugsschachts eine Lichtabdeckung **126D** bereit.



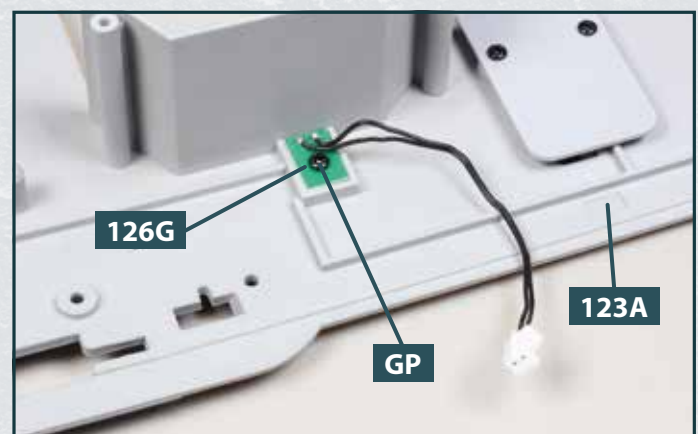
3 Setzen Sie beiderseits des Aufzugsschachts je eine Lichtabdeckung **126D** in die Aufnahmen des Flugdecksabschnitts **123A**, wie abgebildet.



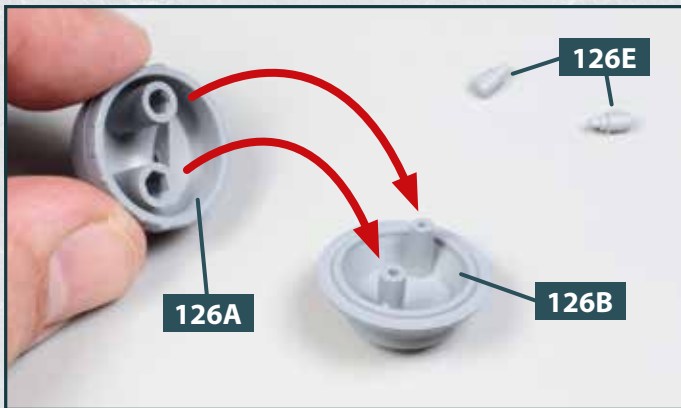
4 Auf der Backbordseite des Decks legen Sie die Flugdeck-LED **126F** und eine Schraube **GP** bereit.



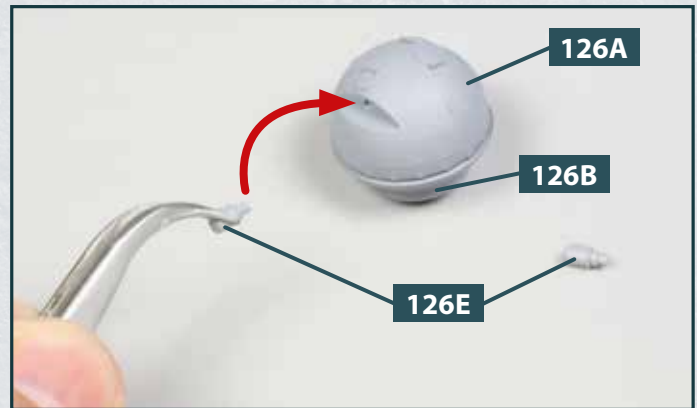
5 Positionieren Sie die Flugdeck-LED **126F** auf der zuvor eingesetzten Lichtabdeckung und fixieren Sie sie mit der Schraube **GP**, wie es das Foto zeigt.



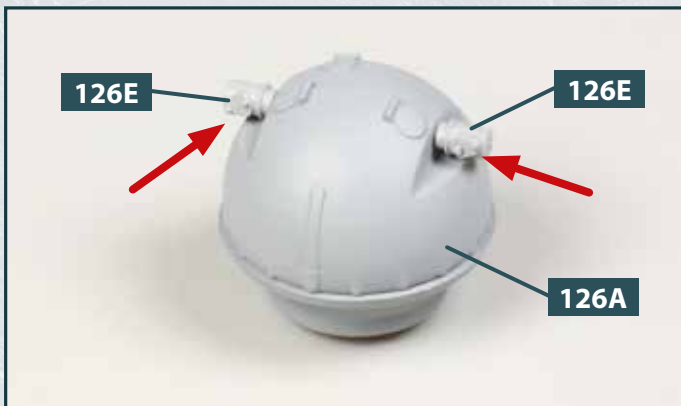
6 Auf der Steuerbordseite des Aufzugsschachts wird die Flugdeck-LED **126G** auf der Lichtabdeckung platziert und ebenfalls mit einer Schraube **GP** am Flugdecksabschnitt **123A** fixiert.

SCHRITT 2 > Zusammenbau der Flakleitstände

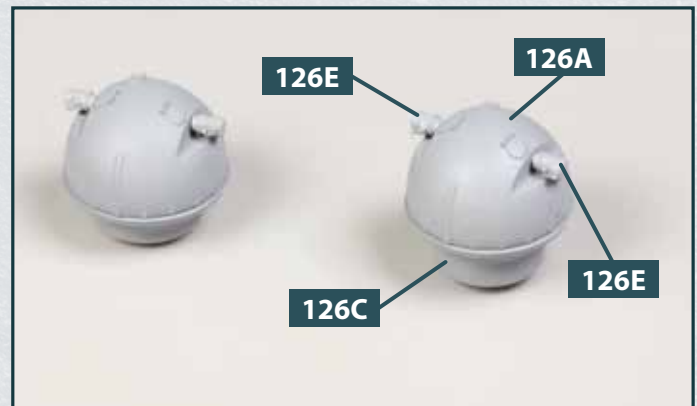
- 1** Legen Sie die Teile für den ersten Flakleitstand bereit: eine Kalotte **126A**, den kürzeren Zylinder **126B** und zwei E-Messer **126E**. Drücken Sie die Aufnahmen an der Unterseite der Kalotte auf den Zapfen des Zylinders fest, wie es die Pfeile andeuten.



- 2** Die Kalotte **126A** ist am Zylinder **126B** befestigt. Fügen Sie den Zapfen des ersten E-Messers **126E** in die Aufnahme der Kalotte ein, auf die der Pfeil weist.



- 3** In der Aufnahme auf der gegenüberliegenden Seite der Kalotte **126A** wird der zweite E-Messer **126E** befestigt. Achten Sie auf die Ausrichtung der beiden E-Messer: Die Pfeile weisen auf deren Seite mit den je zwei kleinen „Augen“.



- 4** Auf die gleiche Weise wie zuvor fertigen Sie aus der zweiten Kalotte **126A**, dem Zylinder **126C** und den anderen beiden E-Messern **126E** einen weiteren Flakleitstand.

DAS BAUERGBNIS

Die ersten beiden Flakleitstände sind **zusammenggebaut** und für den Einbau am Modell **vorbereitet**. Auf der **Unterseite** des zweithintersten Flugdeckabschnitts sind zwei weitere LEDs montiert.