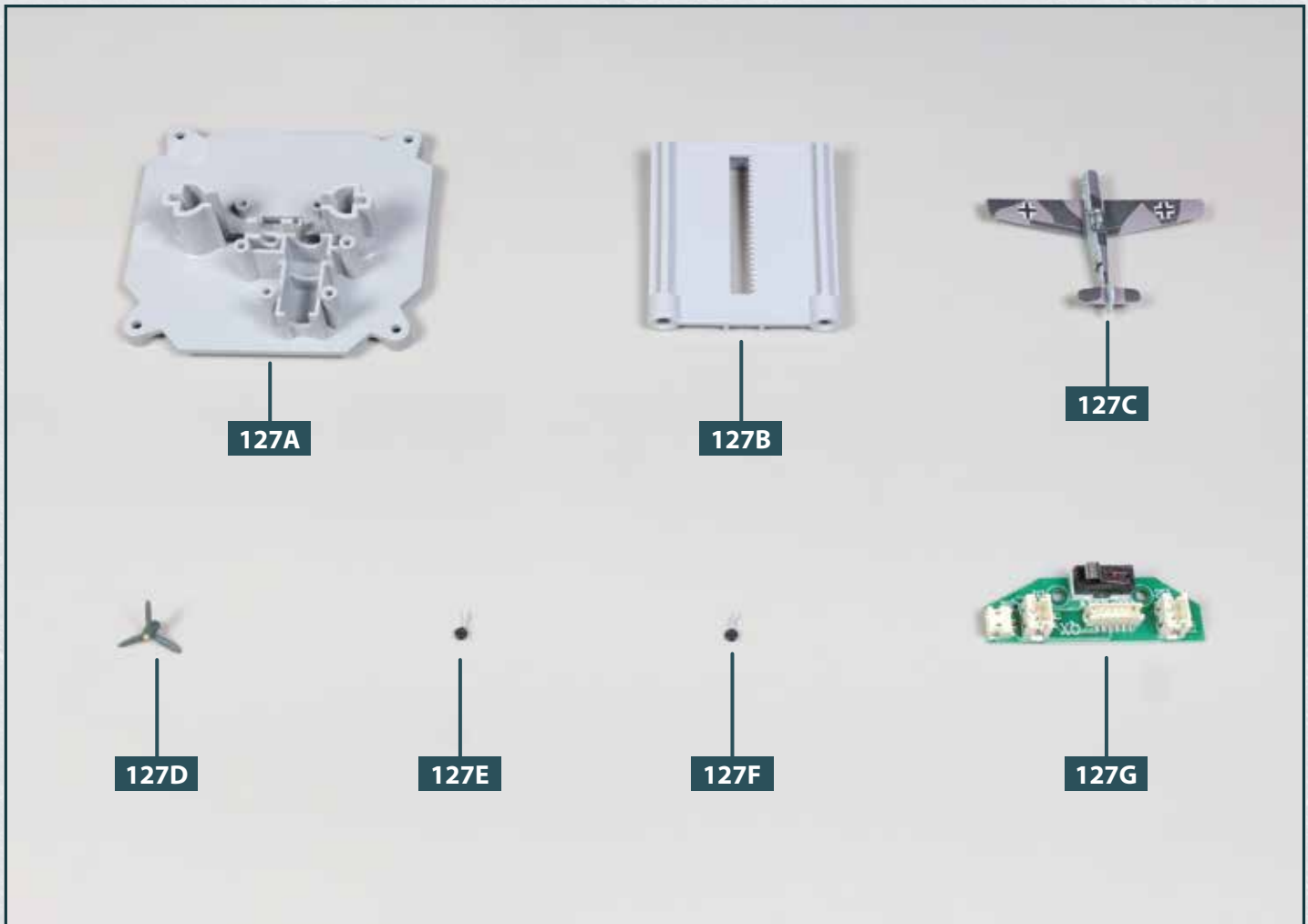


# Der mittlere Aufzug

An der Plattform des mittleren Aufzugs werden eine Hebevorrichtung und ein Endschalter angebracht. Ein weiteres Bordflugzeug nimmt Gestalt an.



## Ihre Bauteile im Überblick

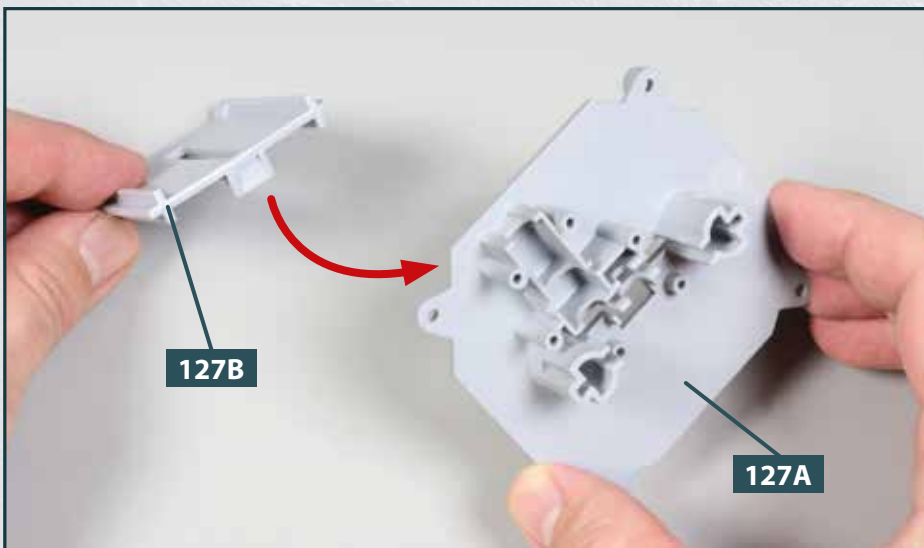
Teilenummer	Name	Material
127A	Aufzugsplattform	ABS
127B	Hebevorrichtung	ABS
127C	Bordflugzeug Messerschmitt Bf 109-T	ABS
127D	Propeller	ABS
127E	rechtes Fahrwerksbein	ABS
127F	linkes Fahrwerksbein	ABS
127G	Endschalter des mittleren Aufzugs	Elektronikteil



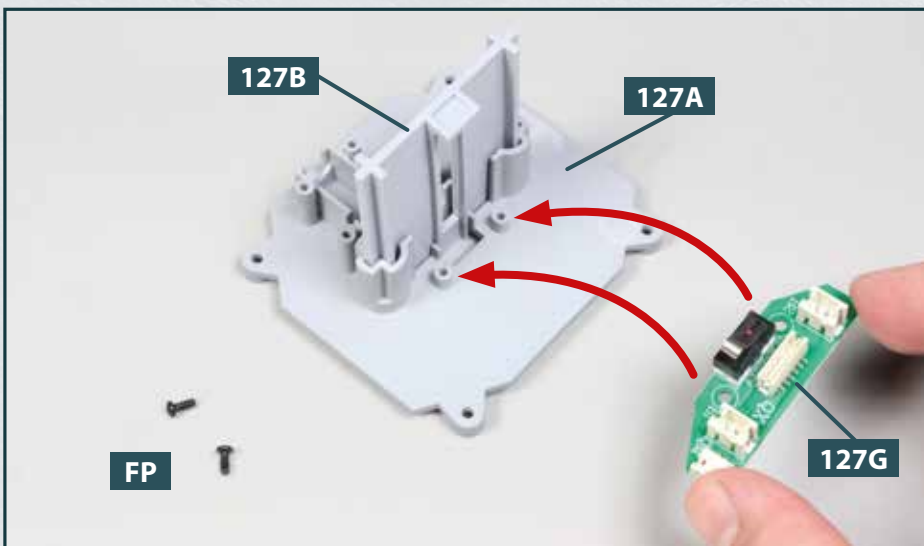
## Schrauben

Typ	Anzahl	Abmessungen
FP	2 + 1	2,3 x 5 mm

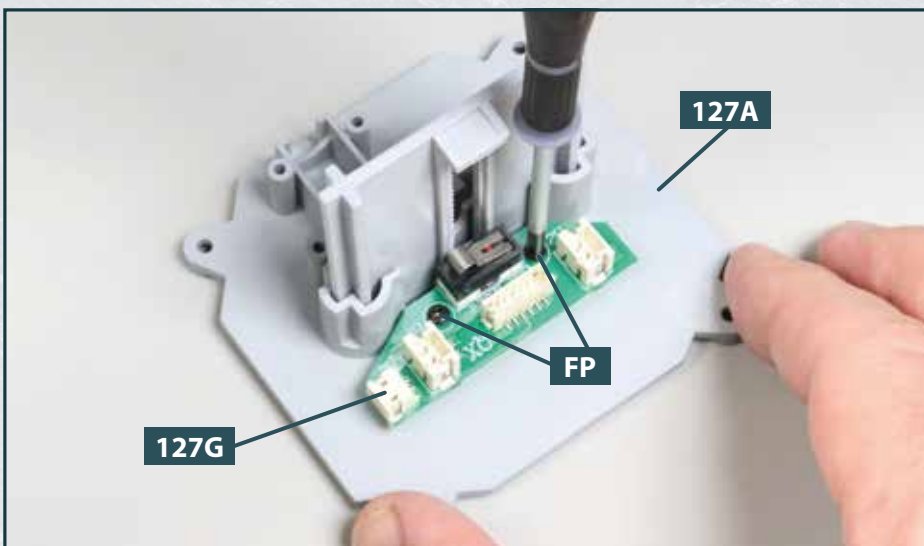
## SCHRITT 1 > Erste Handgriffe am mittleren Aufzug



- 1** Führen Sie die Hebevorrichtung **127B**, ausgerichtet wie abgebildet, durch den Schlitz in der Aufzugsplattform **127A**, wie es der Pfeil andeutet.

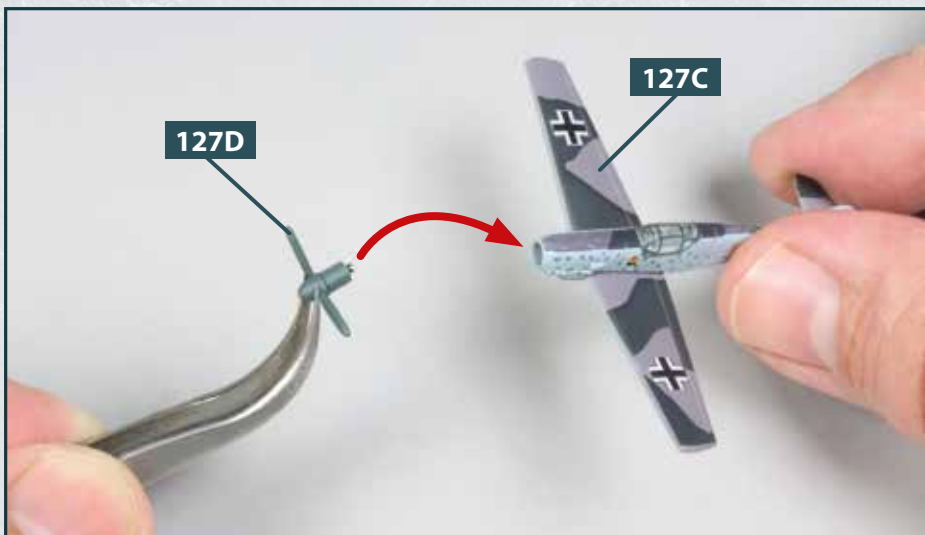


- 2** Die Hebevorrichtung **127B** ist vollständig in die Aufzugsplattform **127A** eingefügt. Setzen Sie die Platine mit dem Endschalter **127G** auf die beiden Aufnahmen der Plattform, auf die die Pfeile weisen. Legen Sie zwei Schrauben **FP** bereit.

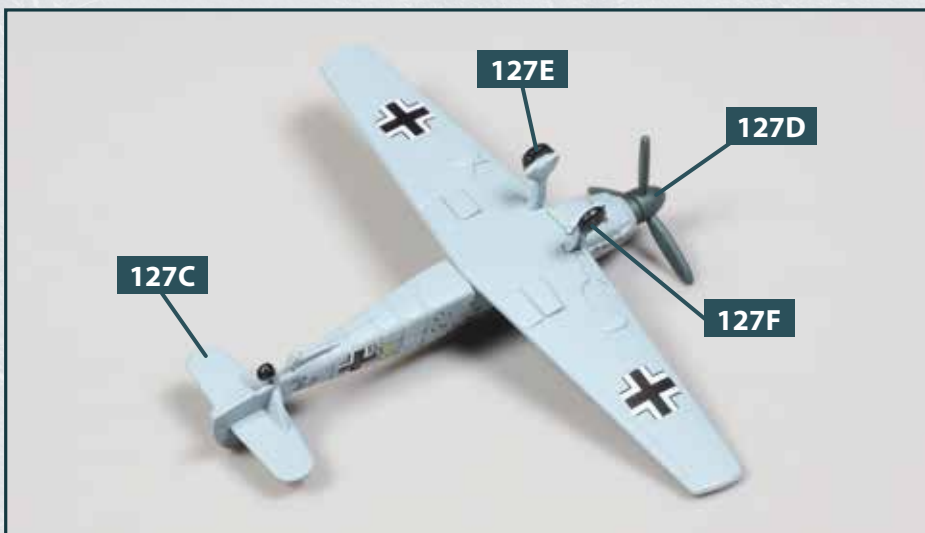


- 3** Befestigen Sie die Endschalter-Platine **127G** mit den zwei Schrauben **FP** an der Aufzugsplattform **127A**.

## SCHRITT 2 > Arbeiten am Bordflugzeug



- 1 Nehmen Sie den Propeller **127D** und drücken Sie seine Nabe vorsichtig in die Nase des Bordflugzeugs **127C** hinein, wie es der Pfeil andeutet.



- 2 Der Propeller **127D** sitzt korrekt in der Nase des Bordflugzeugs **127C**. Drehen Sie das Flugzeug vorsichtig um. Kleben Sie das rechte und das linke Fahrwerksbein **127E** und **127F** in den Vertiefungen an der Unterseite der Tragfläche fest, wie abgebildet.

## DAS BAUERGBNIS



Das neunte Bordflugzeug vom Typ Messerschmitt Bf 109-T ist fertiggestellt. Die Arbeiten am zweiten Aufzug haben begonnen.