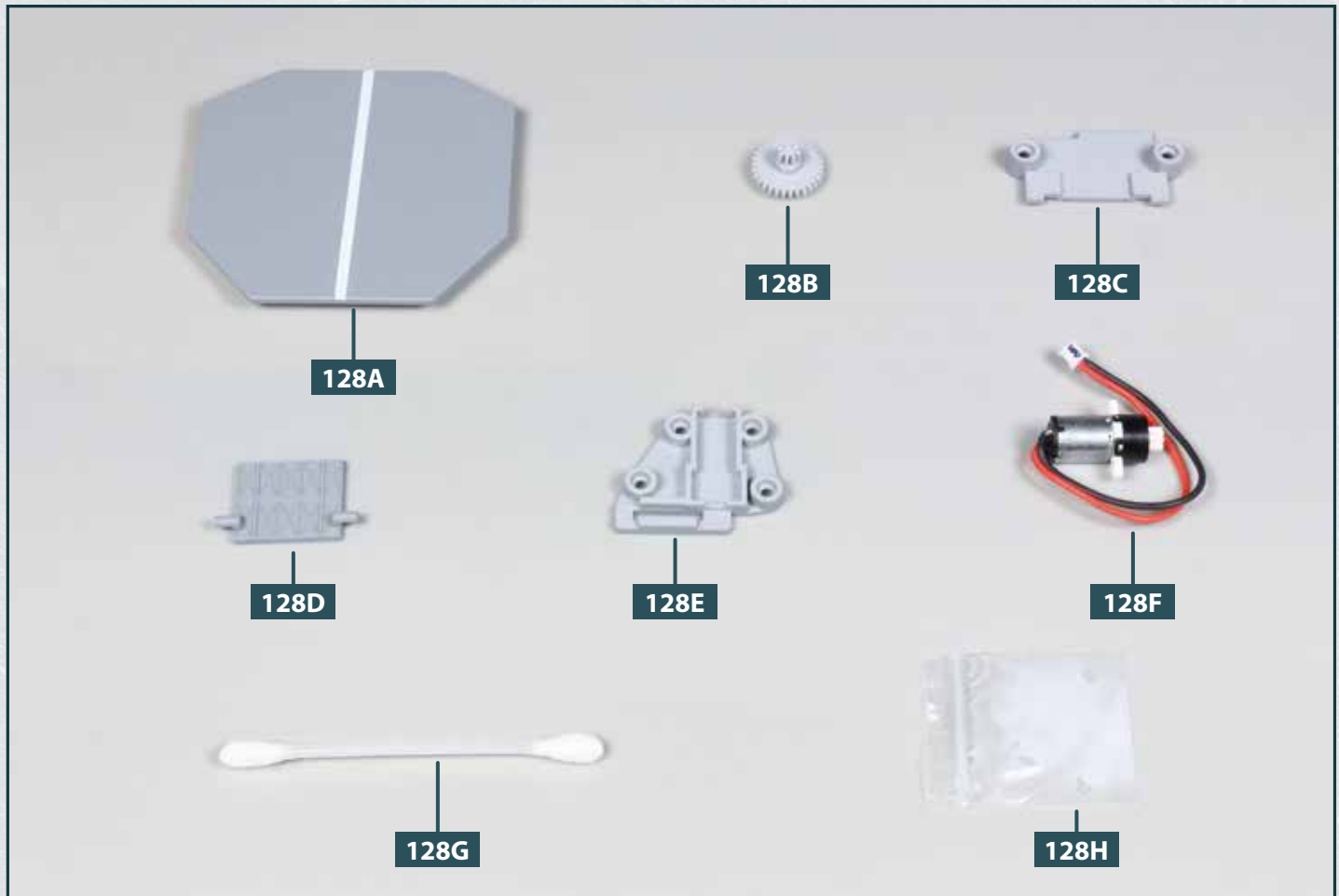


Montage des Aufzugs

An der Plattform des mittleren Aufzugs werden ein Motor und ein Zahnrad befestigt. Der Hebemechanismus wird getestet. Anschließend erhält der Aufzug seine Abdeckung und wird am Deck montiert. Ein kleiner Abschnitt des Windschutzschirms wird am Flugdeck angebracht.



Ihre Bauteile im Überblick

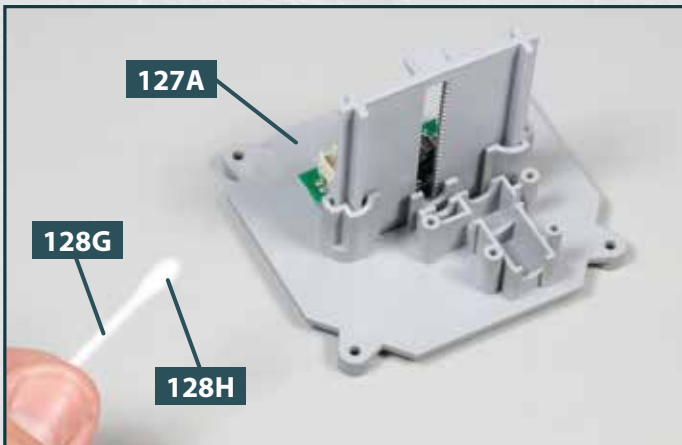
Teilenummer	Name	Material
128A	Plattformabdeckung (Hebebühne)	ABS
128B	Zahnrad	ABS
128C	Halterung	ABS
128D	Windschutzschirm	ABS
128E	Halterung	ABS
128F	Motor	Elektronikteil
128G	Wattestäbchen	Kunststoff/ Baumwolle
128H	Schmierfett	-



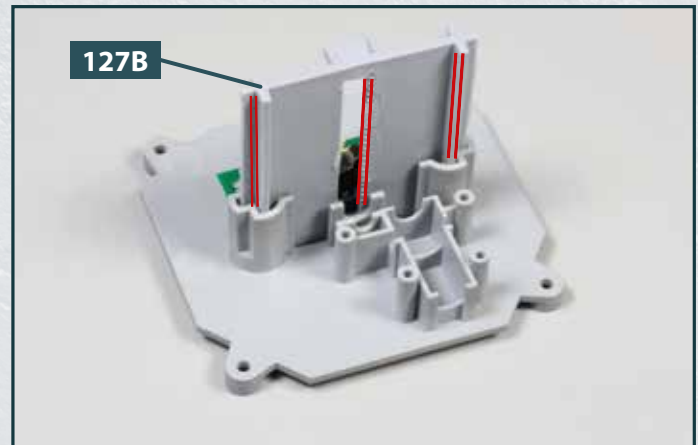
Schrauben

Typ	Anzahl	Abmessungen
FP	8 + 1	2,3 x 5 mm
GP	2 + 1	2,3 x 4 mm

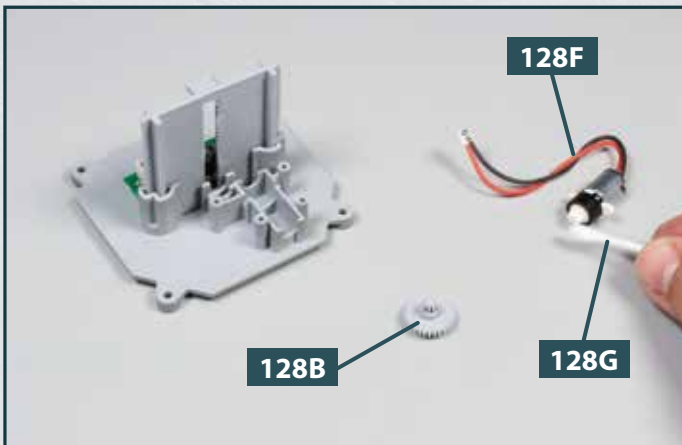
SCHRITT 1 > Weiterbau und Montage des mittleren Aufzugs



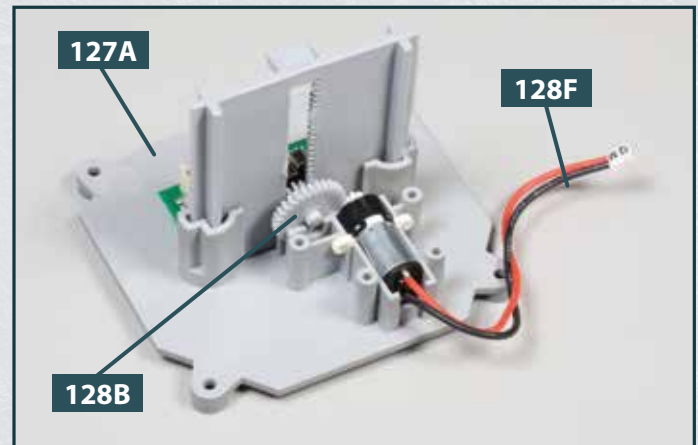
1 Legen Sie die mit der letzten Ausgabe bearbeitete Aufzugsplattform **127A** auf Ihre Arbeitsplatte. Geben Sie Schmierfett **128H** auf das Wattestäbchen **128G**.



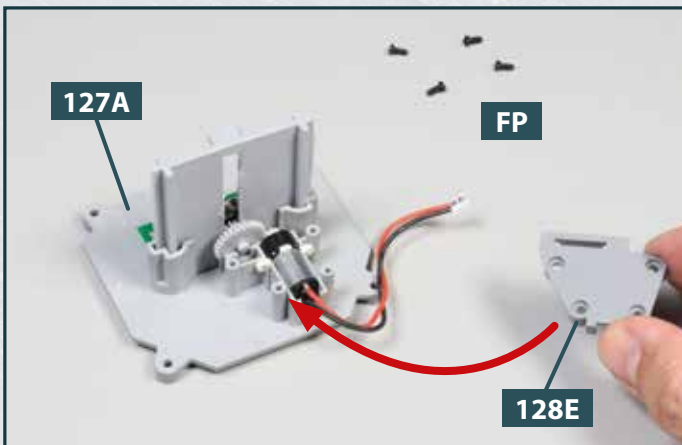
2 Tragen Sie Schmierfett großzügig auf die rot markierten Bereiche der Hebevorrichtung **127B** auf.



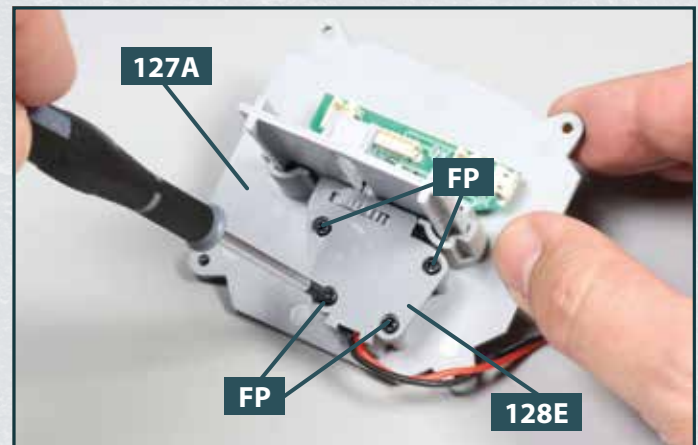
3 Legen Sie das Zahnrad **128B** und den Motor **128F** bereit und tragen Sie auf deren Zahnräder großzügig Schmierfett mithilfe des Wattestäbchens **128G** auf, wie abgebildet.



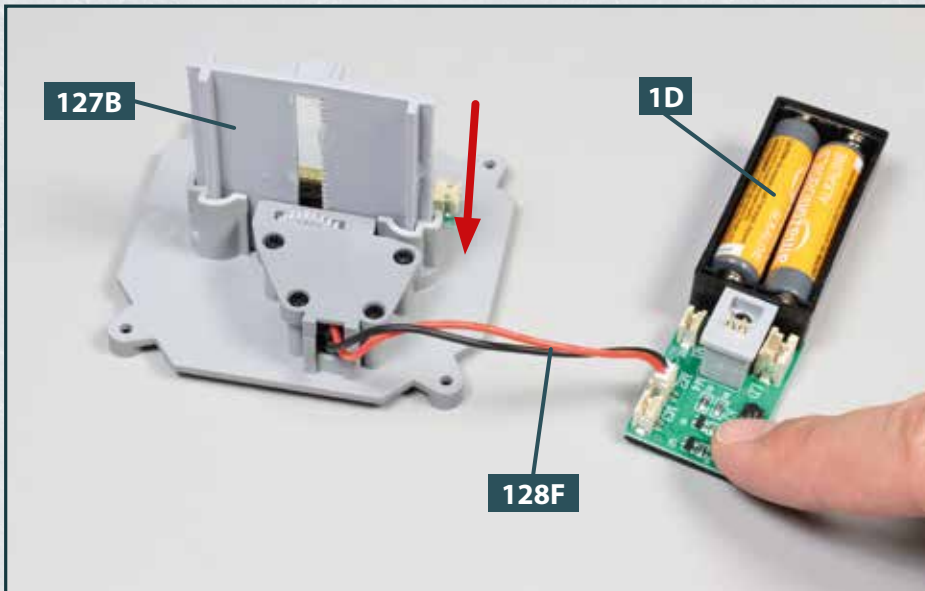
4 Setzen Sie zunächst das mit Schmierfett versehene Zahnrad **128B** und anschließend den Motor **128F** in die Aufnahmen der Aufzugsplattform **127A** ein.



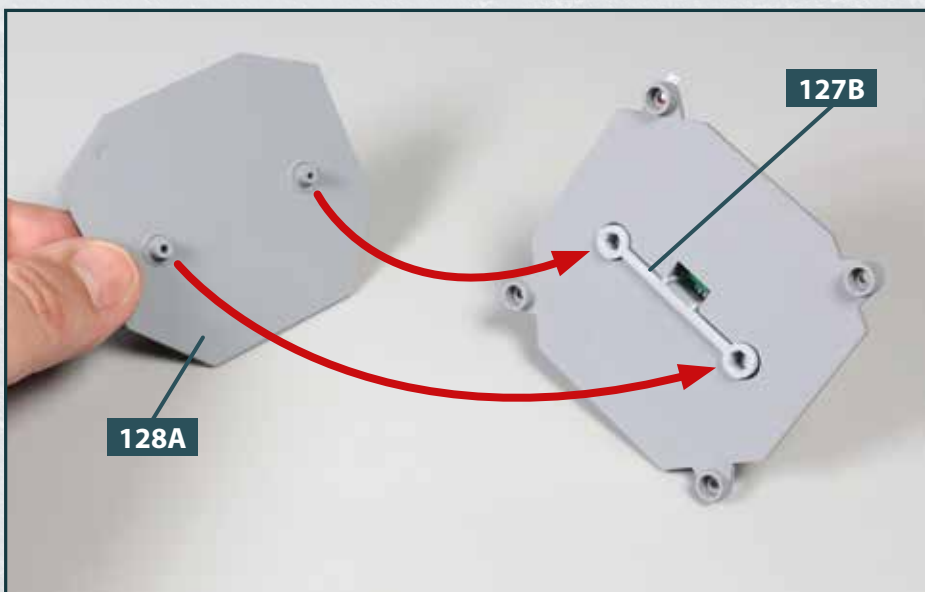
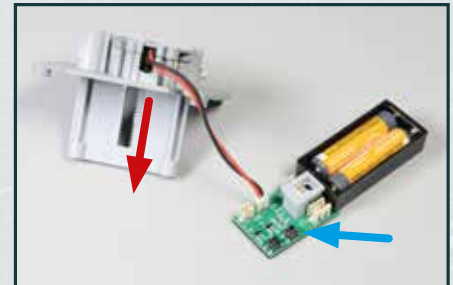
5 Legen Sie vier Schrauben **FP** bereit. Nehmen Sie die Halterung **128E** und platzieren Sie sie auf der Aufzugsplattform **127A**, wie es der Pfeil andeutet.



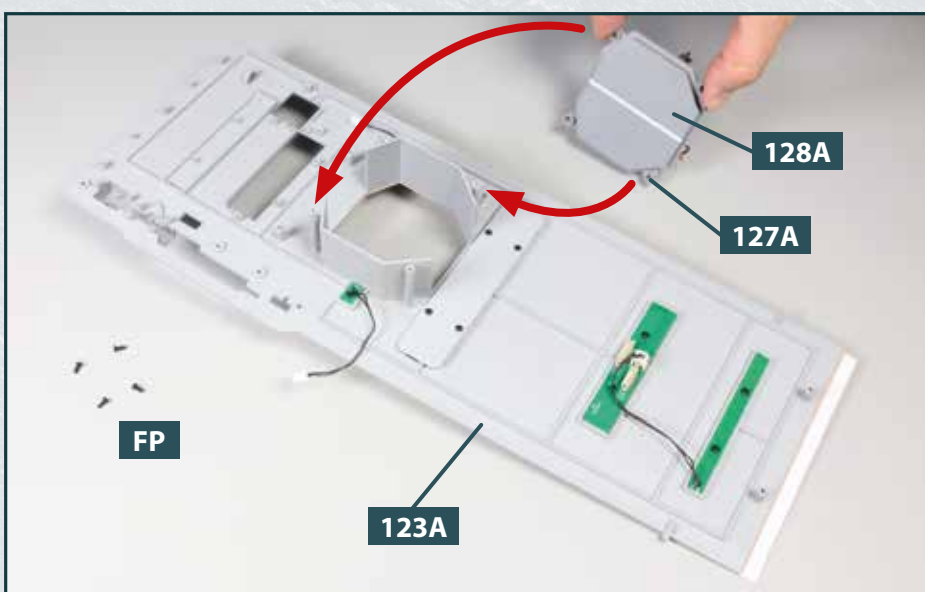
6 Fixieren Sie die Halterung **128E** mit den vier Schrauben **FP** an der Aufzugsplattform **127A**.



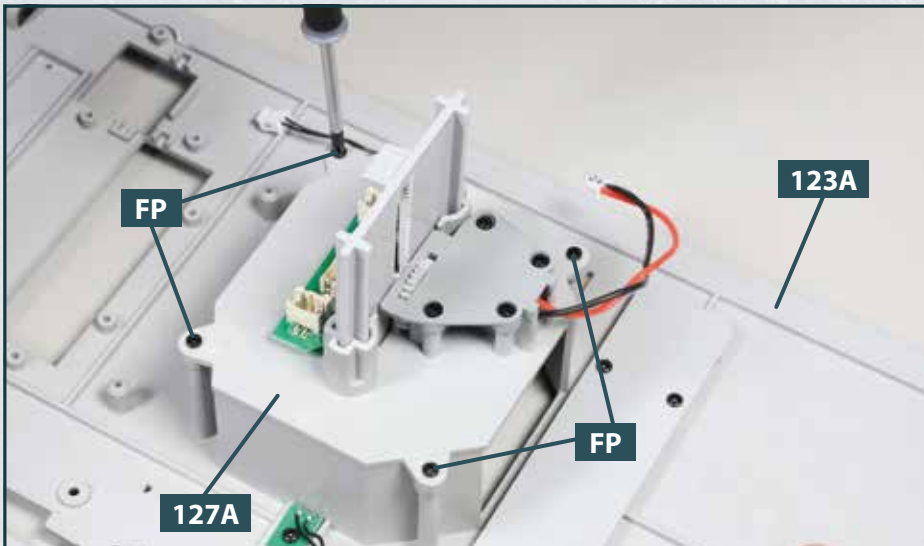
7 Testen Sie den mittleren Aufzug. Fügen Sie dazu den Stecker vom Motorkabel **128F** in den „M2“-Port der Testplatine **1D** ein. Drücken Sie den Knopf „K2“, wird die Hebevorrichtung **127B** abgesenkt, wie es der Pfeil links andeutet. Drücken Sie den Knopf „K1“, fährt die Hebevorrichtung nach oben, wie es das Detailbild zeigt.



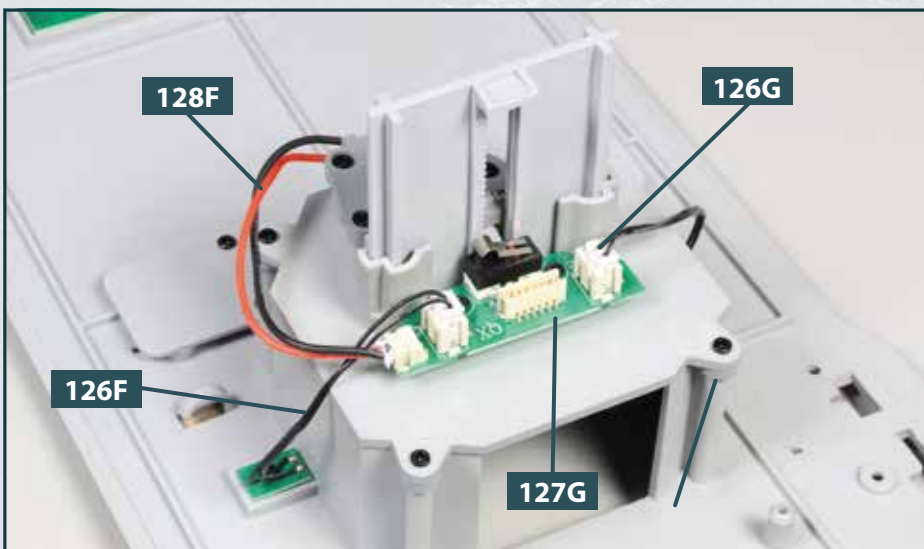
8 Nehmen Sie die Plattformabdeckung **128A** und fügen Sie die beiden Zapfen an ihrer Unterseite in die Aufnahmen der Hebevorrichtung **127B** ein, wie angedeutet.



9 Die Plattformabdeckung **128A** ist an der Hebevorrichtung **127A** befestigt. Legen Sie den Flugdecksabschnitt **123A** mit der Unterseite nach oben auf Ihre Arbeitsplatte. Daneben platzieren Sie vier Schrauben **FP**. Nehmen Sie den mittleren Aufzug und positionieren Sie die vier Aufnahmen der Plattform **128A** auf den entsprechenden Gegenstücken an der Unterseite des Decks, wie es die Pfeile exemplarisch andeuten.

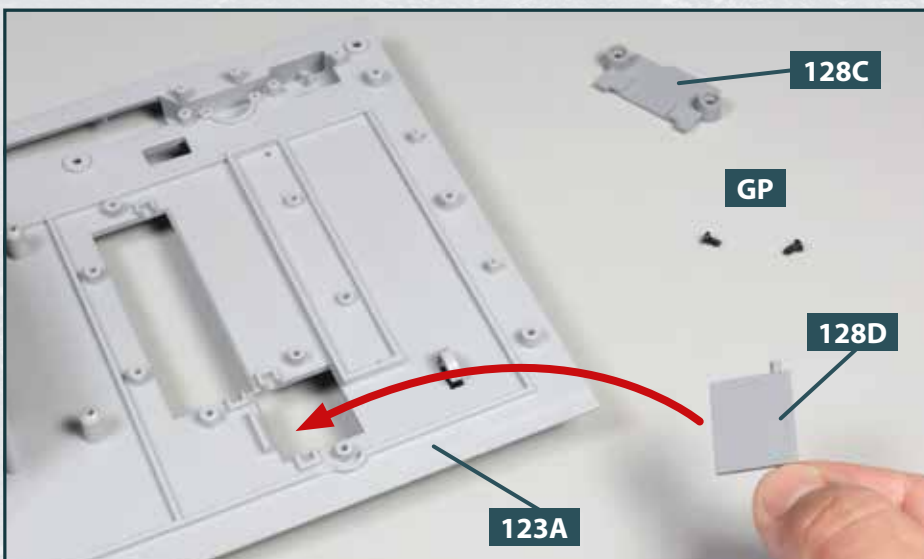


10 Fixieren Sie die Aufzugsplattform **127A** mit den vier Schrauben **FP** am Flugdecksabschnitt **123A**.

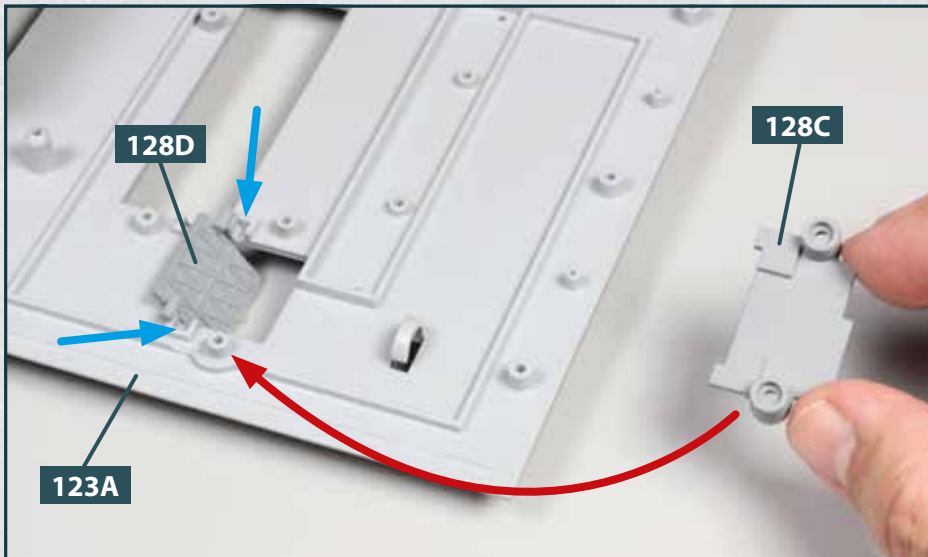


11 Verbinden Sie die Kabel **126F** („B1“), **126G** („B2“) und **128F** („QM“) mit den entsprechend beschrifteten Ports der Platine **127G**, wie es das Foto zeigt.

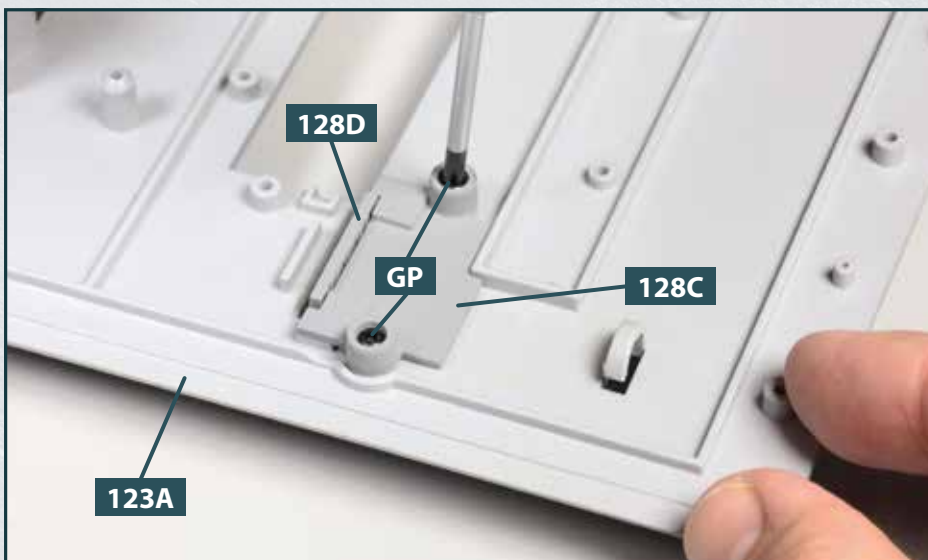
SCHRITT 2 > Der Windschutzschirm wird angebracht



1 Legen Sie die Halterung **128C**, den Windschutzschirm **128D** und zwei Schrauben **GP** bereit. Fügen Sie den Windschutzschirm von unten in die Öffnung des Decksabschnitts **123A** ein, auf die der Pfeil weist.

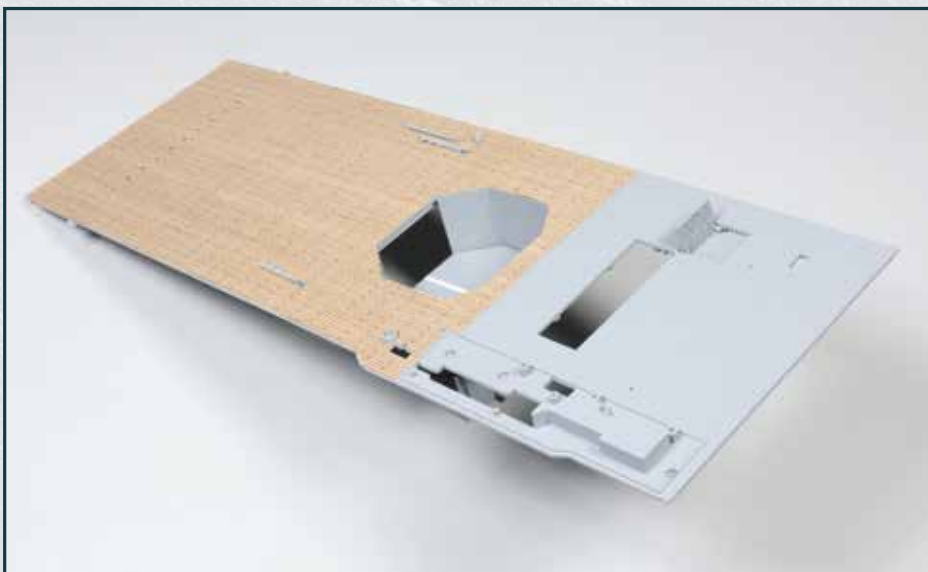


- 2** Der Windschutzschirm **128D** befindet sich in der Aussparung des Flugdecksabschnitts **123A**: Achten Sie auf dessen Ausrichtung sowie darauf, dass seine beiden Zapfen in den Aufnahmen sitzen, auf die die blauen Pfeile weisen. Nehmen Sie die Halterung **128C** und platzieren Sie deren zwei Schraubenaufnahmen auf den entsprechenden Gegenstücken an der Unterseite des Decksabschnitts.



- 3** Befestigen Sie die Halterung **128C** mit zwei Schrauben **GP** am Decksabschnitt **123A**. Beachten Sie dabei die Position des Windschutzschirms **128D**, wie abgebildet.

DAS BAUERGBNIS



Der mittlere Aufzug und der erste Windschutzschirm sind am Flugdeck befestigt.