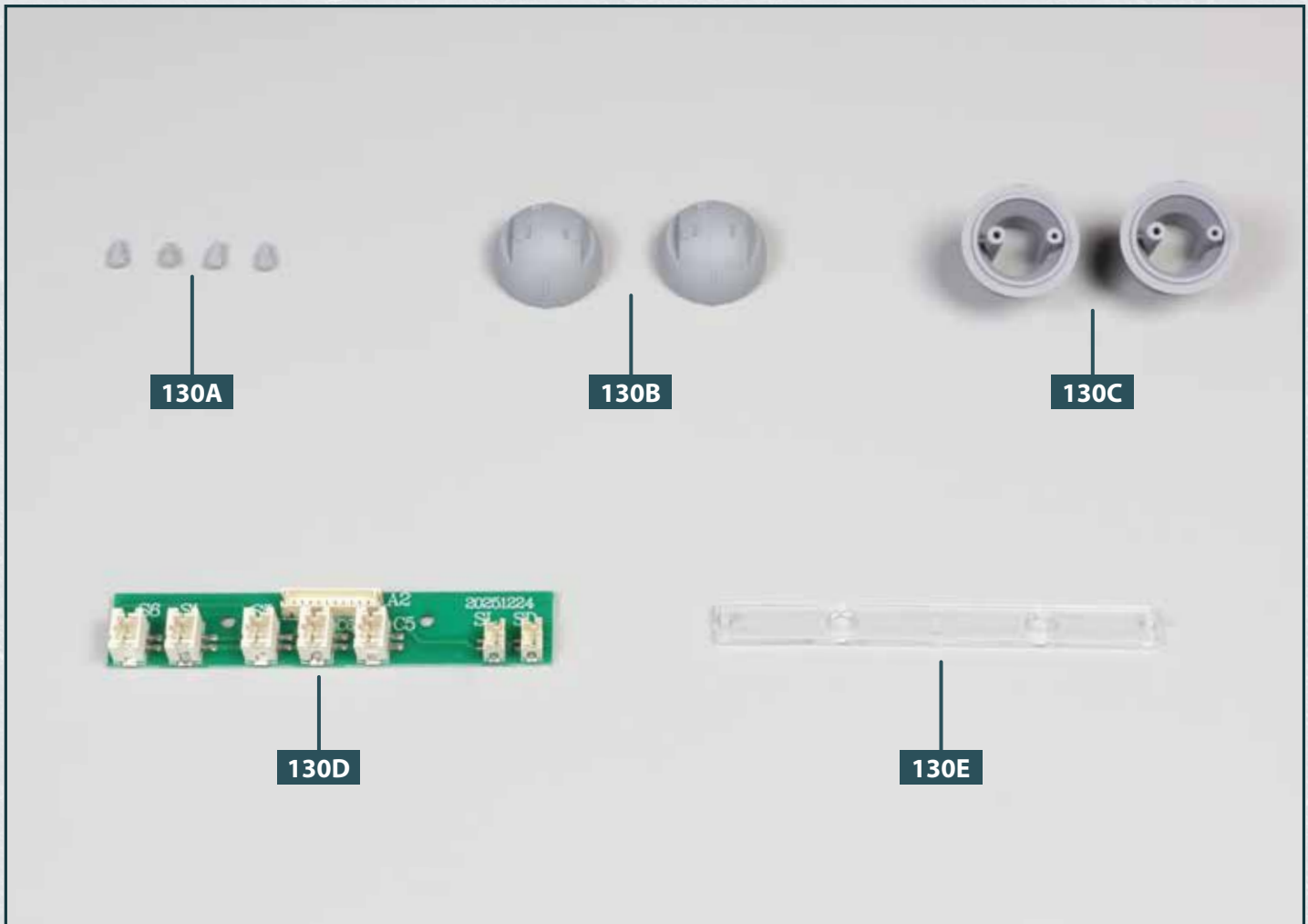


Zwei weitere Flakleitstände

Der dritte und der vierte Flakleitstand werden zusammengefügt. Eine Lichtabdeckung und eine Platine mit Flugdeck-LEDs werden an der Unterseite des Flugdecks befestigt.

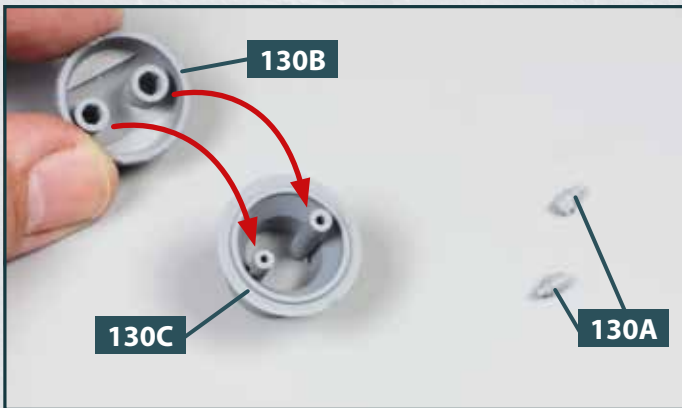


Ihre Bauteile im Überblick		
Teilenummer	Name	Material
130A	vier E-Messer	ABS
130B	zwei Kalotten der Flakleitstände	ABS
130C	zwei Zylinder der Flakleitstände	ABS
130D	Platine mit Flugdeck-LEDs	Elektronikteil
130E	transparente Lichtabdeckung	PC

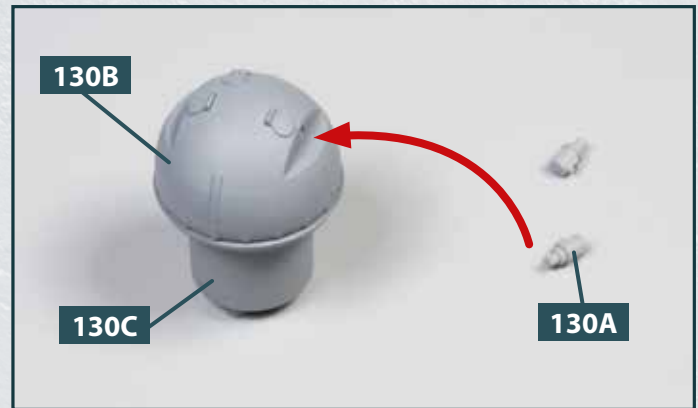


Schrauben		
Typ	Anzahl	Abmessungen
GP	2 + 1	2,3 x 4 mm

SCHRITT 1 > Zusammenbau der Flakleitstände



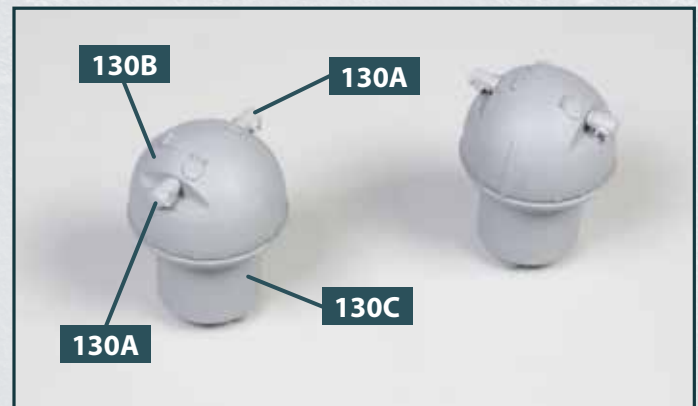
- 1** Legen Sie die Teile für den ersten Flakleitstand bereit: zwei E-Messer **130A**, eine Kalotte **130B** und einen Zylinder **130C**. Drücken Sie die Aufnahmen an der Unterseite der Kalotte auf den Zapfen des Zylinders fest, wie es die Pfeile andeuten.



- 2** Die Kalotte **130B** ist am Zylinder **130C** befestigt. Fügen Sie den Zapfen des ersten E-Messers **130A** in die Aufnahme der Kalotte ein, auf die der Pfeil weist.

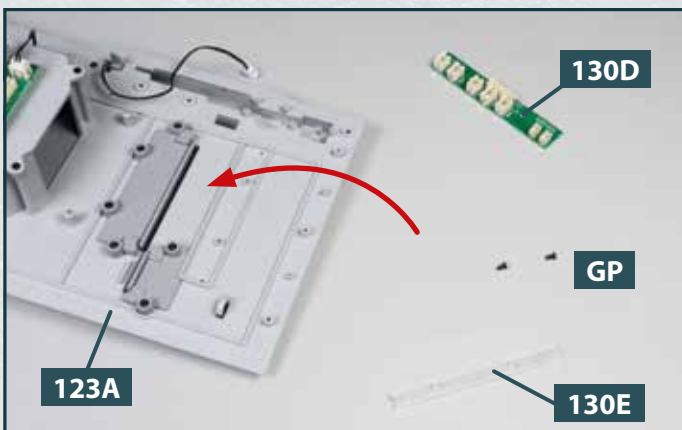


- 3** Auf der gegenüberliegenden Seite der Kalotte **130B** wird der zweite E-Messer **130A** befestigt. Achten Sie auf die Ausrichtung der je zwei kleinen „Augen“ an den beiden E-Messern.

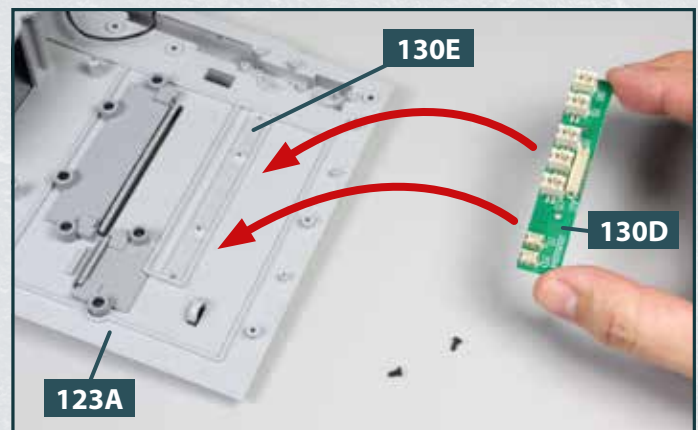


- 4** Auf die gleiche Weise wie zuvor fertigen Sie aus der zweiten Kalotte **130B**, dem zweiten Zylinder **130C** und den anderen beiden E-Messern **130A** einen weiteren Flakleitstand.

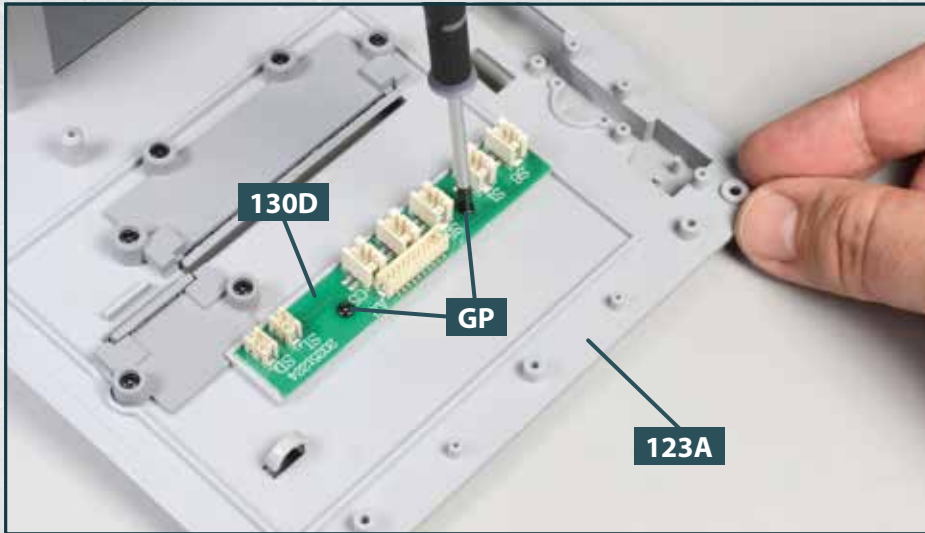
SCHRITT 2 > Anbringen der Lichtabdeckung und der Flugdeck-LEDs



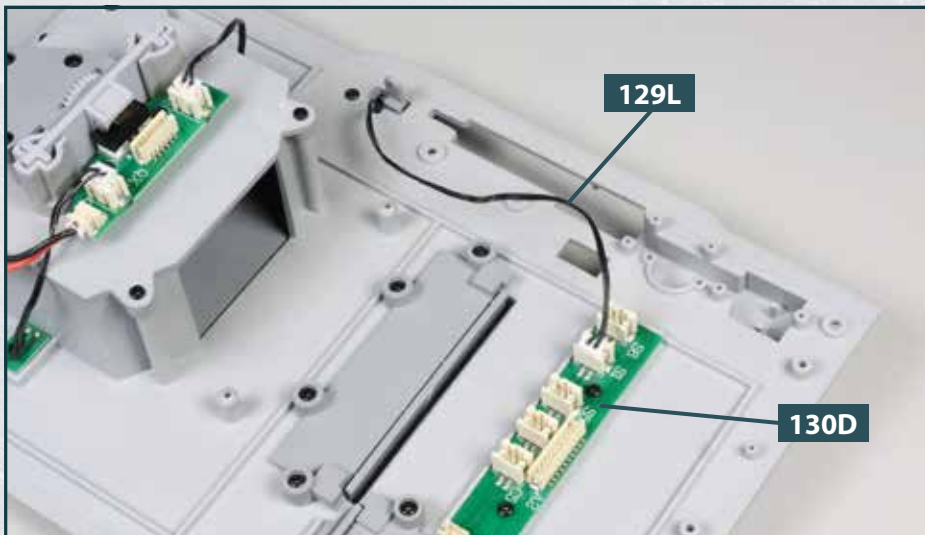
- 1** Positionieren Sie den Flugdeckabschnitt **123A** mit der Unterseite nach oben so auf Ihrer Arbeitsplatte, dass Sie Zugriff auf dessen vorderen Bereich haben. Legen Sie die Platine **130D**, die Lichtabdeckung **130E** und zwei Schrauben **GP** bereit.



- 2** Die Lichtabdeckung **130E** sitzt in der Aussparung des Flugdeckabschnitts **123A**. Über der Lichtabdeckung platzieren Sie die Platine mit den Flugdeck-LEDs **130D**, wie angedeutet.

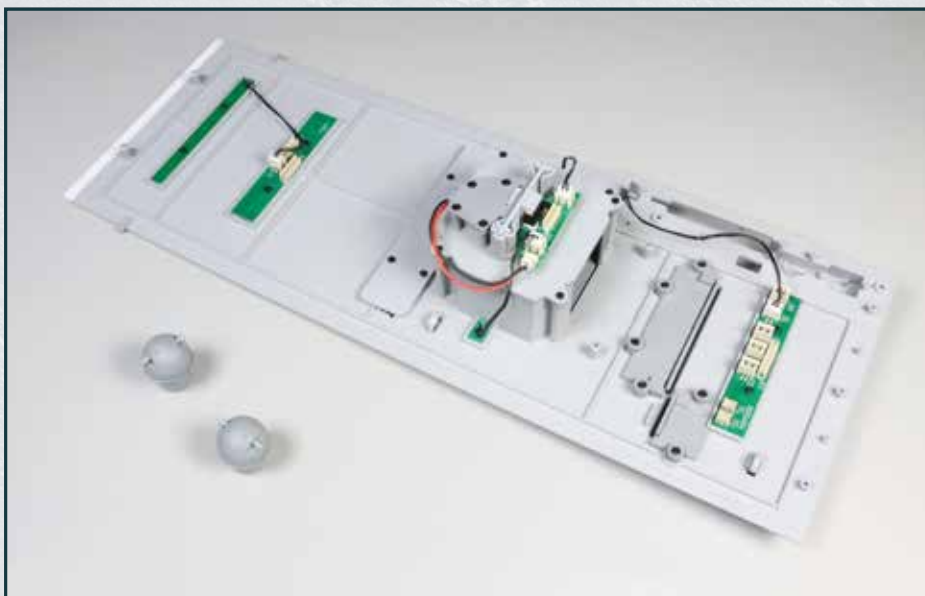


- 3** Fixieren Sie die Platine mit den Flugdeck-LEDs **130D** mit den beiden Schrauben **GP** am Flugdeckabschnitt **123A**, wie abgebildet.



- 4** Verbinden Sie den Stecker vom LED-Kabel **129L** („S1“) mit dem entsprechenden Port der Platine **130D**, wie es das Foto zeigt.

DAS BAUERGEBNIS



Zwei Flakleitstände sind zusammengebaut. Eine weitere Lichtabdeckung und eine weitere LED-Platine sind an der Unterseite des Flugdecks angebracht.