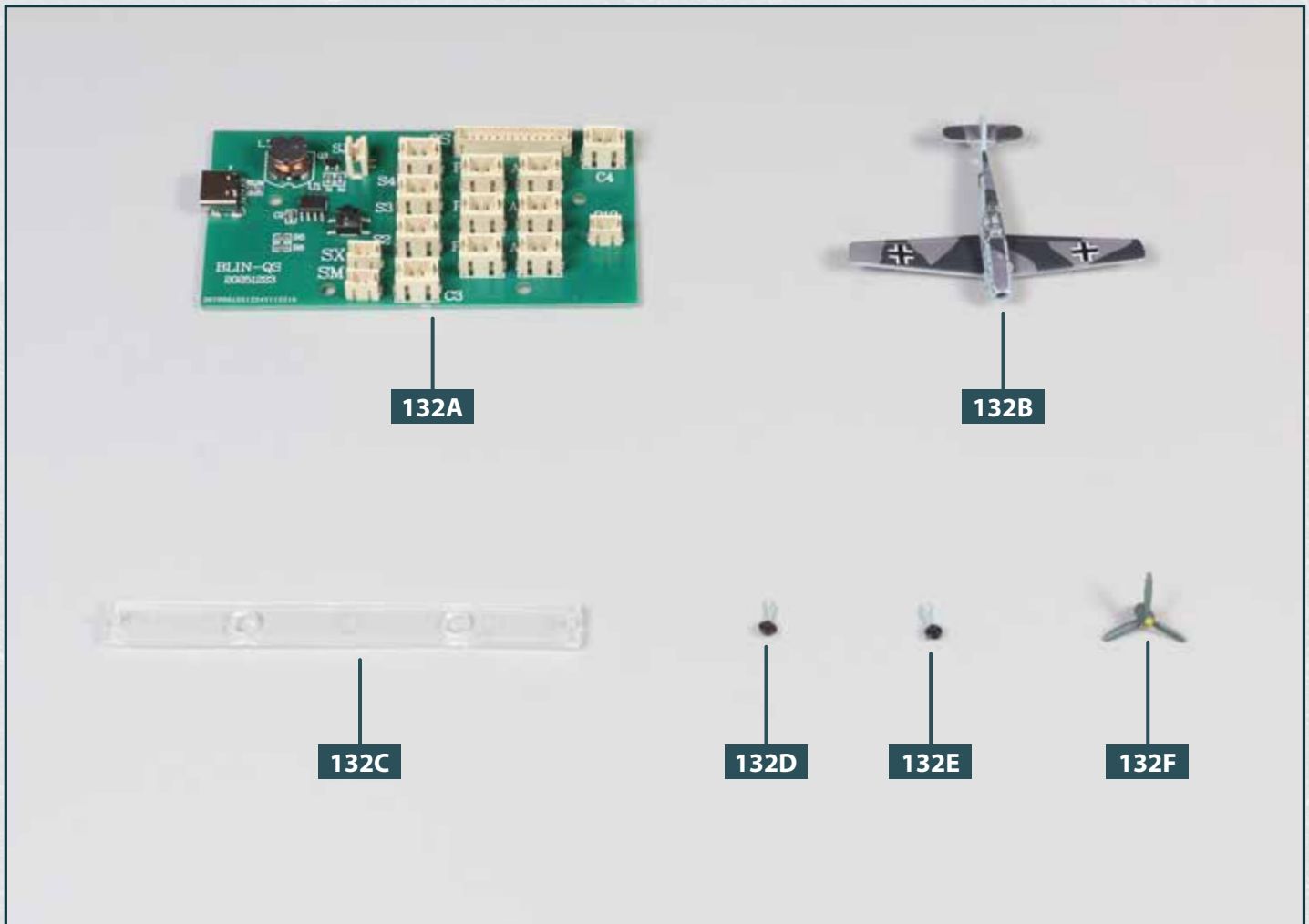


# Das nächste Bordflugzeug

Sie bauen das elfte Bordflugzeug vom Typ Messerschmitt Bf 109-T zusammen. Anschließend bringen Sie eine Lichtabdeckung und eine Platine an der Decksunterseite an und richten einen Flakvierling neu aus.

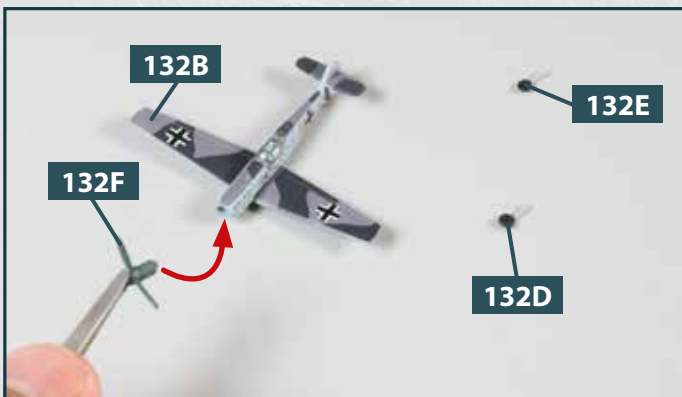


Ihre Bauteile im Überblick		
Teilenummer	Name	Material
132A	Platine mit Flugdeck-LEDs	Elektronikteil
132B	Bordflugzeug Messerschmitt Bf 109-T	ABS
132C	transparente Lichtabdeckung	PC
132D	linkes Fahrwerksbein	ABS
132E	rechtes Fahrwerksbein	ABS
132F	Propeller	ABS

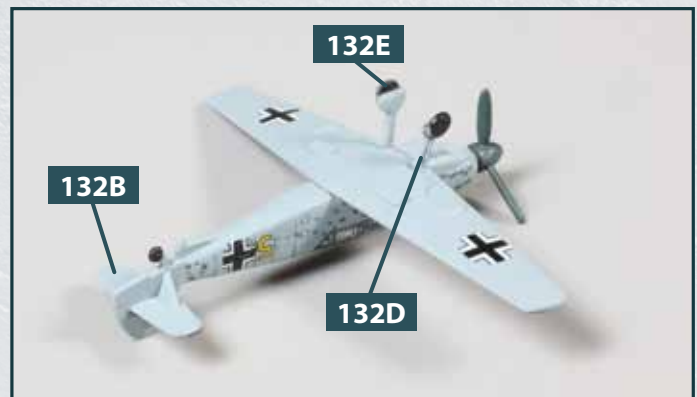


Schrauben		
Typ	Anzahl	Abmessungen
GP	4 + 1	2,3 x 4 mm

## SCHRITT 1 > Zusammenbau des Bordflugzeugs

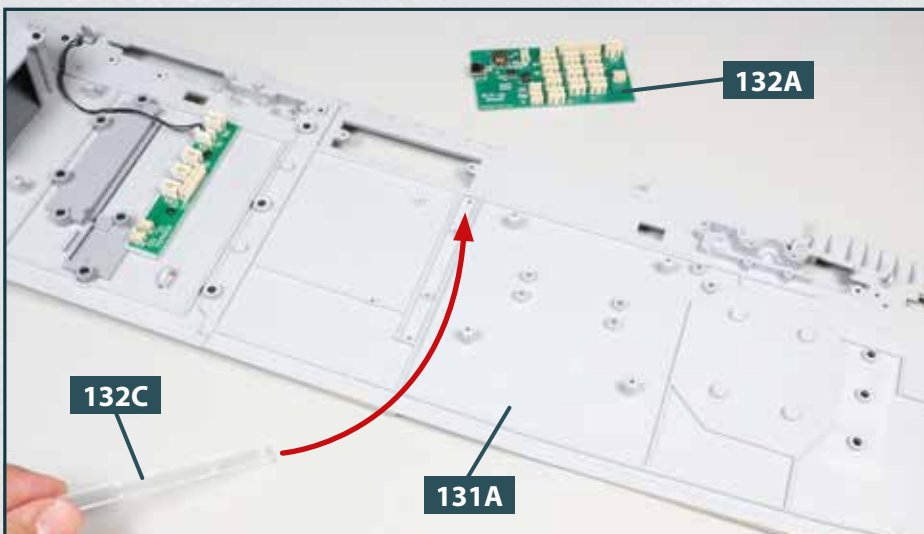


**1** Nehmen Sie den Propeller **132F** und drücken Sie seine Nabe in die Nase des Bordflugzeugs **132B** hinein, wie abgebildet. Legen Sie die beiden Fahrwerksbeine **132D** und **132E** bereit.

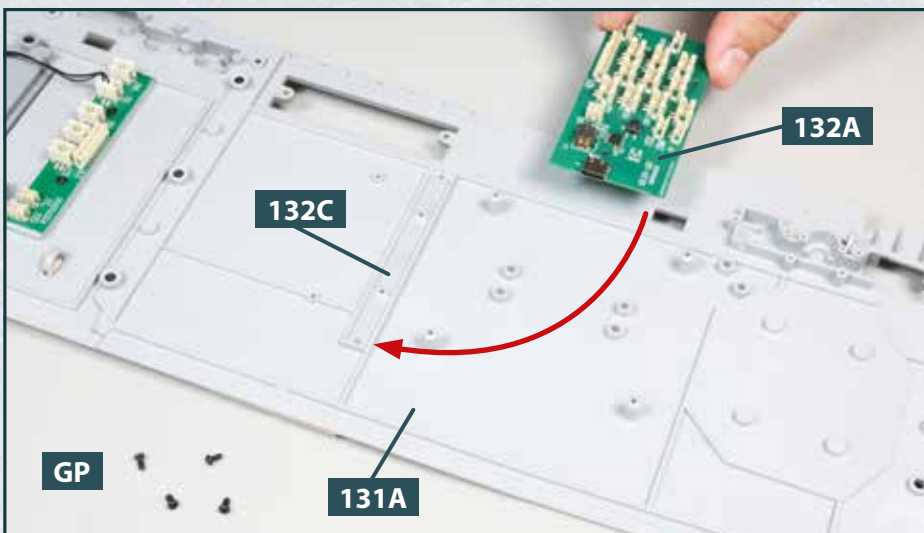


**2** Drehen Sie das Flugzeug **132B** vorsichtig um. Kleben Sie das linke und das rechte Fahrwerksbein **132D** und **132E** in den Vertiefungen an der Unterseite der Tragfläche fest.

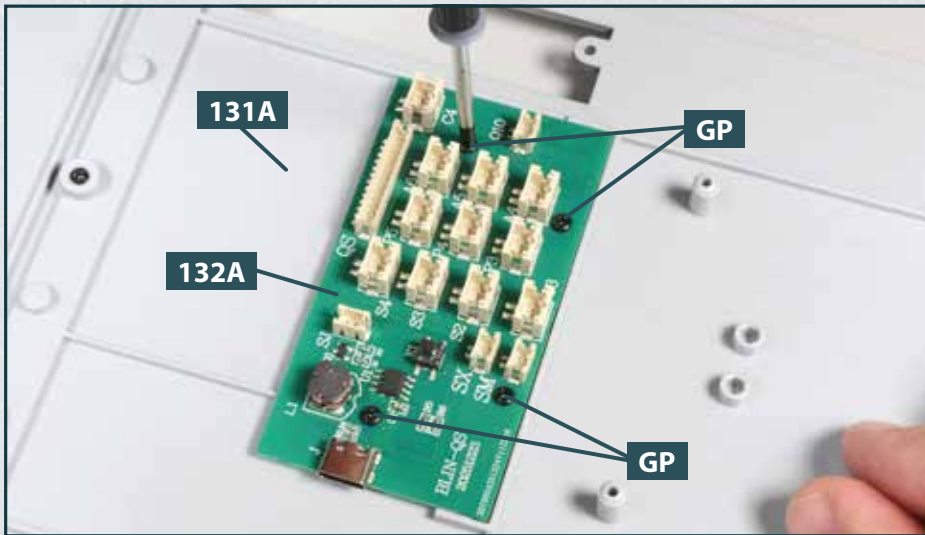
## SCHRITT 2 > Anbringen der Lichtabdeckung und der Platine mit Flugdeck-LEDs



**1** Legen Sie die große Flugdecksbaugruppe mit der Unterseite nach oben auf Ihre Arbeitsplatte. Neben der Baugruppe platzieren Sie die Platine mit den Flugdeck-LEDs **132A**. Nehmen Sie die transparente Lichtabdeckung **132C** und fügen Sie sie in die Aussparung des Flugdecksabschnitts **131A** ein, wie es der Pfeil andeutet.

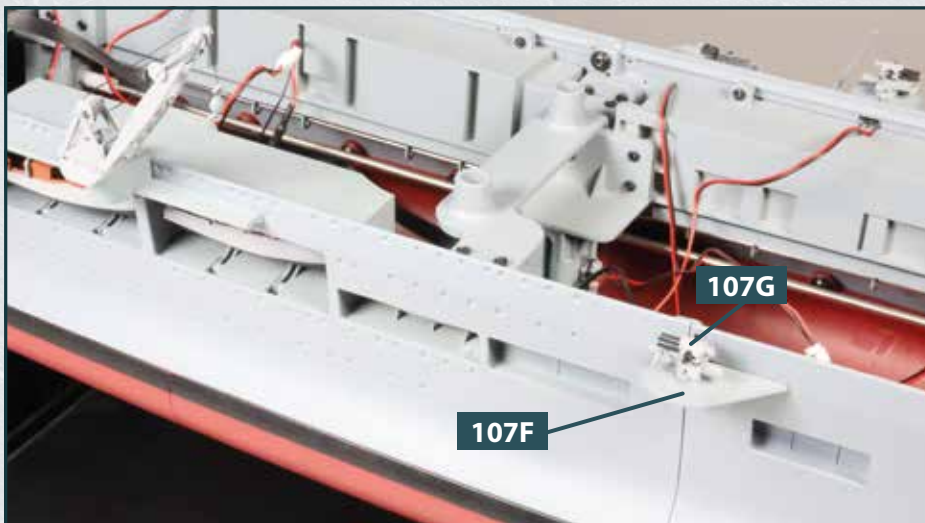


**2** Die transparente Lichtabdeckung **132C** sitzt in der Aussparung des Flugdecksabschnitts **131A**. Platzieren Sie die Platine **132A** über der Lichtabdeckung und auf dem Flugdecksabschnitt, wie angedeutet. Legen Sie vier Schrauben **GP** bereit.



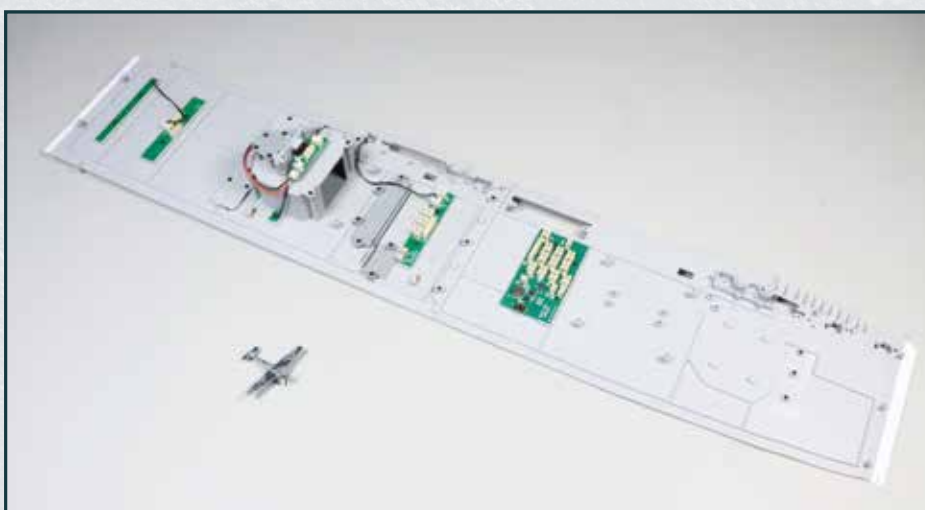
- 3** Fixieren Sie die Platine mit den Flugdeck-LEDs **132A** mit den vier Schrauben **GP** am Flugdecksabschnitt **131A**, wie abgebildet.

### SCHRITT 3 > Neuausrichten eines Flakvierlings



- 1** Stellen Sie die Rumpfstruktur auf Ihre Arbeitsplatte. In Ausgabe 107 ist die an der Steuerbordseite montierte 2-cm-Vierlingsflak **107G** verkehrt herum auf der Basis **107F** befestigt worden. Heben Sie das Geschütz vorsichtig aus der Basis und drehen Sie es um 180°, sodass die Geschützrohr nach achtern weisen, wie es das Foto zeigt.

### DAS BAUERGBNIS



Das elfte Bordflugzeug vom Typ Messerschmitt Bf 109-T ist fertiggestellt. Eine weitere Lichtabdeckung und eine weitere LED-Platine sind an der Unterseite des Flugdecks angebracht.