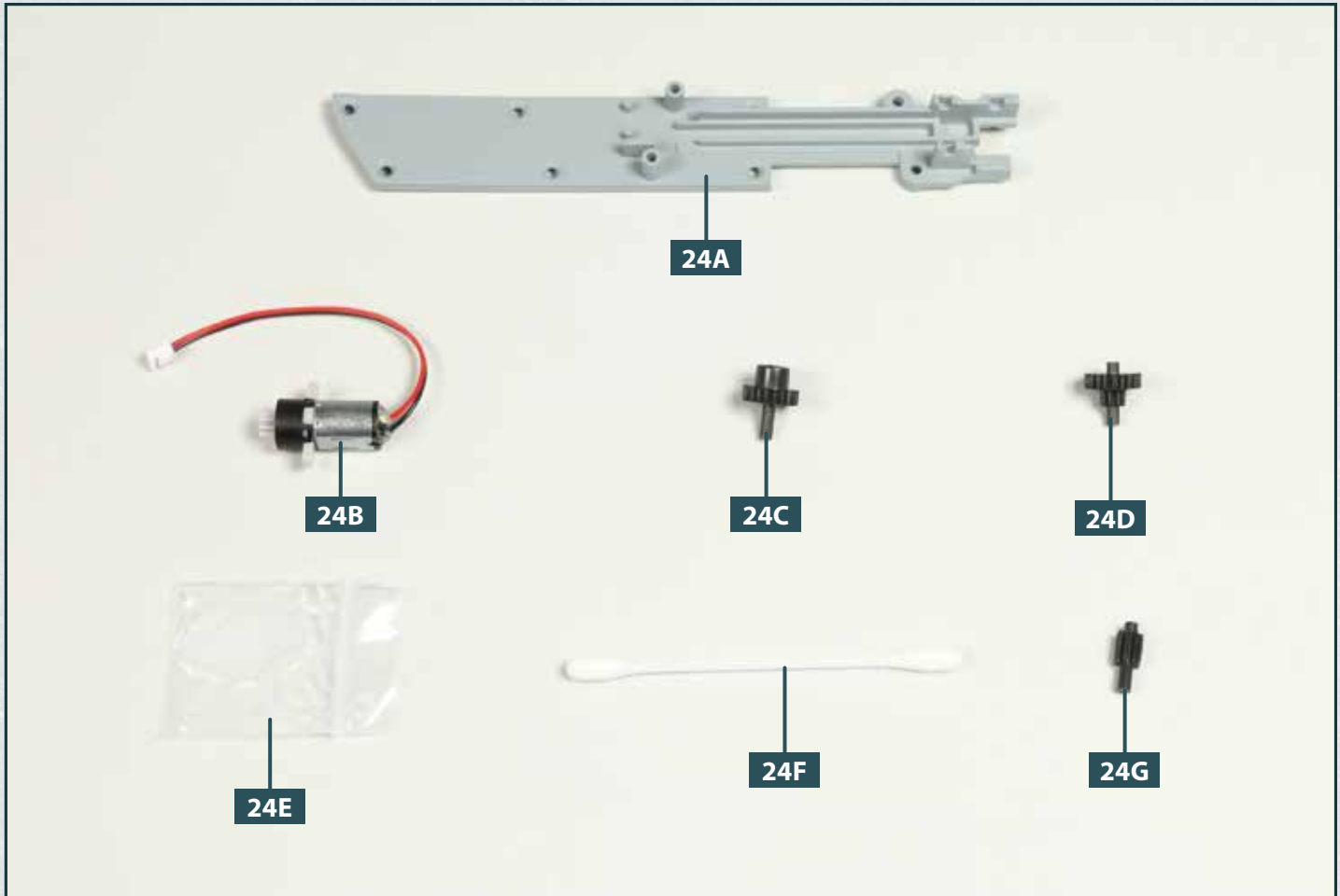


Motor für das Katapult

An der Unterseite des vordersten Abschnitts vom Flugdeck werden Zahnräder, ein Motor und die Abdeckung des Katapult-Unterbaus angebracht.



Ihre Bauteile im Überblick

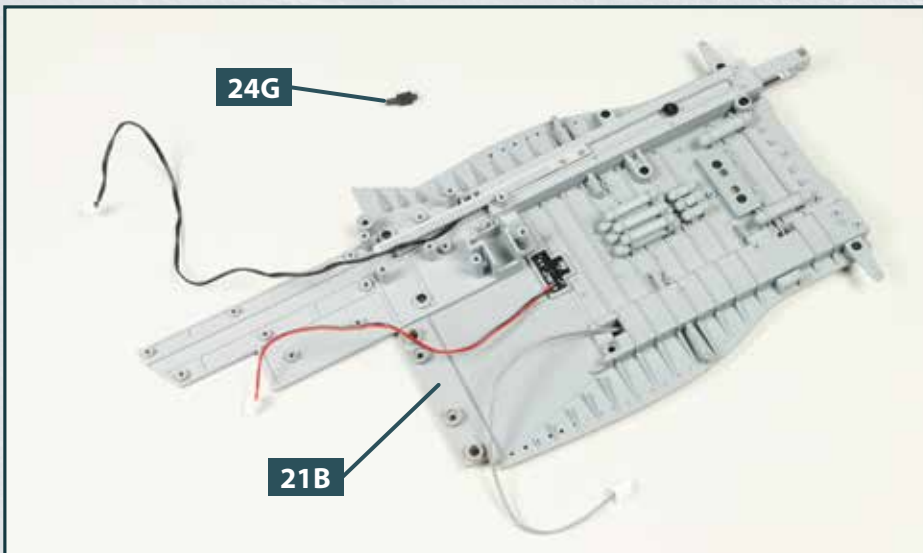
Teilenummer	Name	Material
24A	Abdeckung des Katapult-Unterbaus	ABS
24B	Motor	Elektronik-Bauteil
24C	Zahnrad	ABS
24D	Zahnrad	ABS
24E	Schmierfett	-
24F	Wattestäbchen	Kunststoff/Baumwolle
24G	Zahnrad	ABS



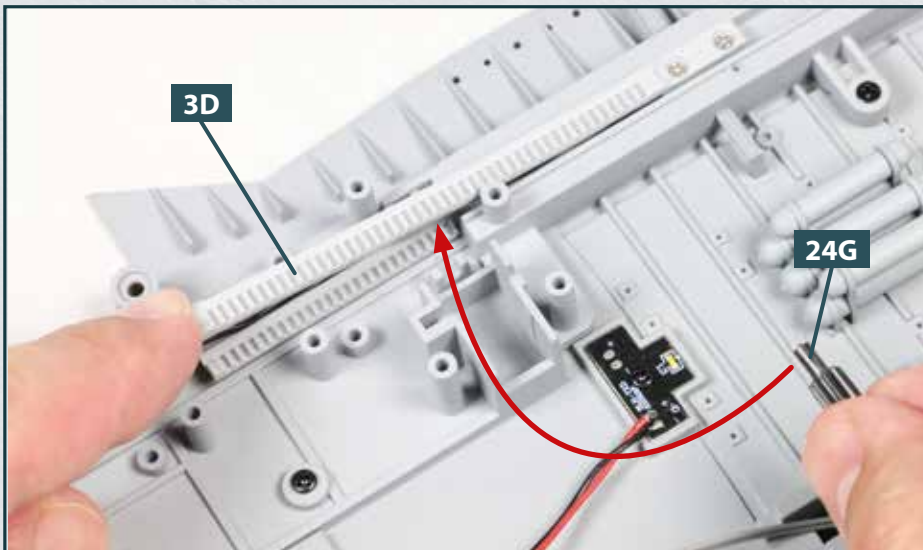
Schrauben

Typ	Anzahl	Abmessungen
GP	2 + 1	2,3 x 4 mm
JP	6 + 1	2,3 x 5 mm

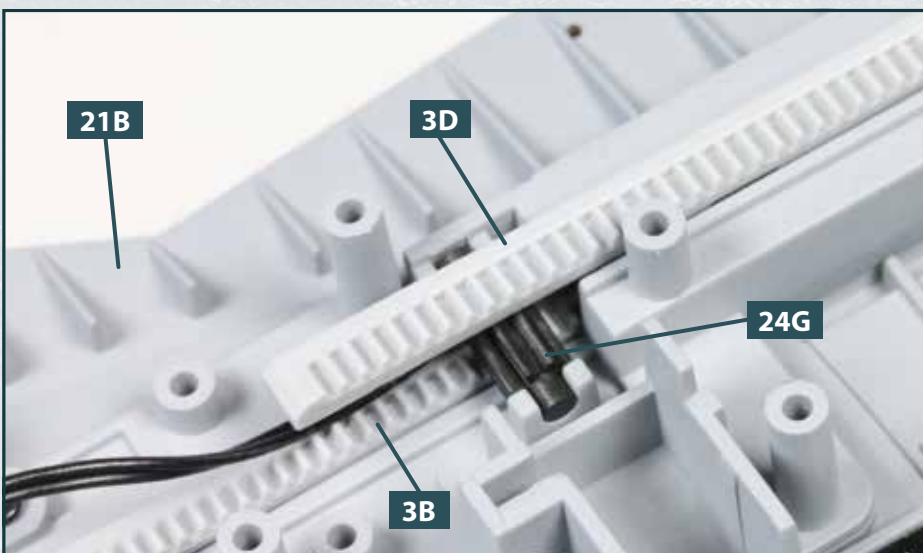
SCHRITT 1 > Montage des Motors und der Zahnräder



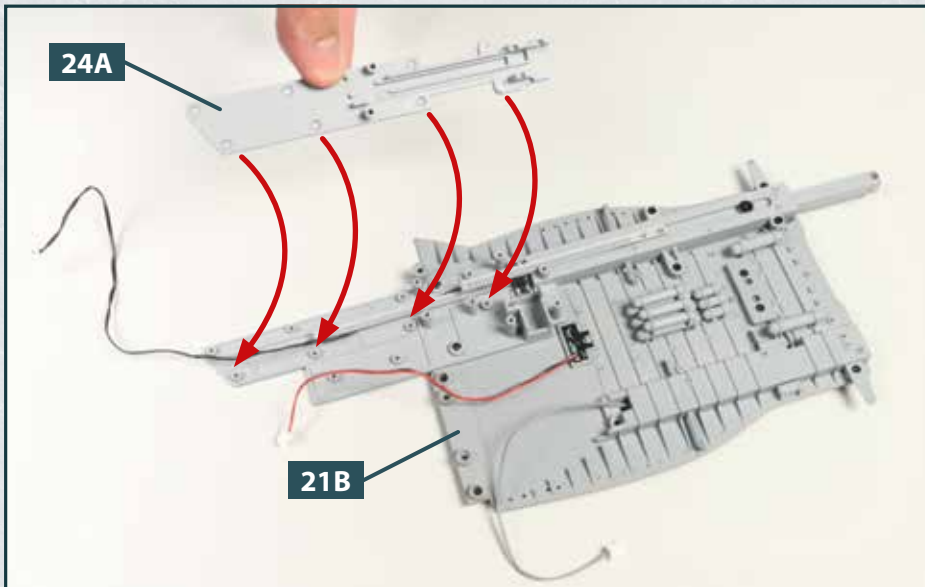
- 1 Positionieren Sie die Baugruppe mit dem vordersten Abschnitt des Flugdecks **21B** vorsichtig mit der Oberseite nach unten auf Ihrer Arbeitsplatte. Legen Sie das Zahnrad **24G** bereit.



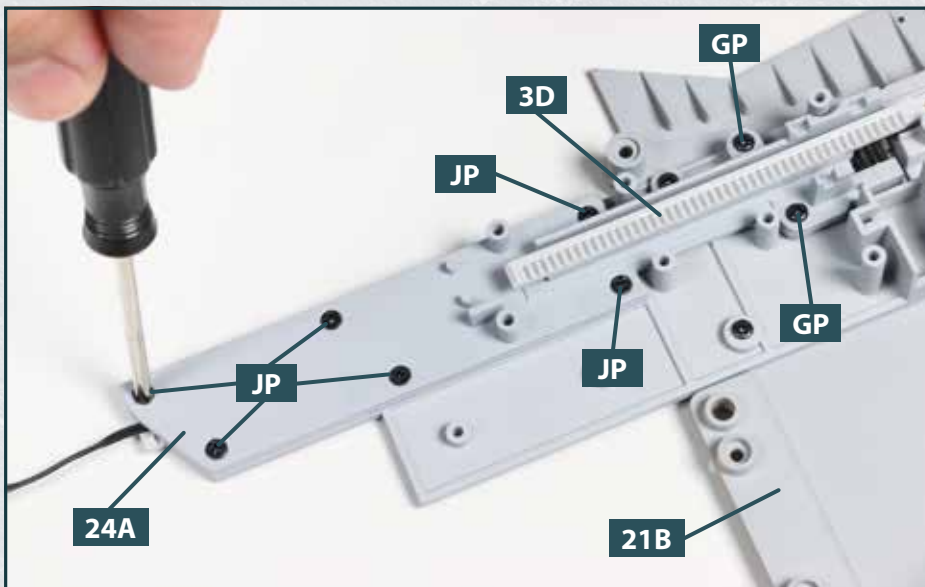
- 2 Heben Sie das Ende der kurzen Zahnstange **3D** vorsichtig leicht nach oben. Nehmen Sie das Zahnrad **24G** und führen Sie dessen längeren Zapfen unter die Zahnstange, wie es der Pfeil andeutet.



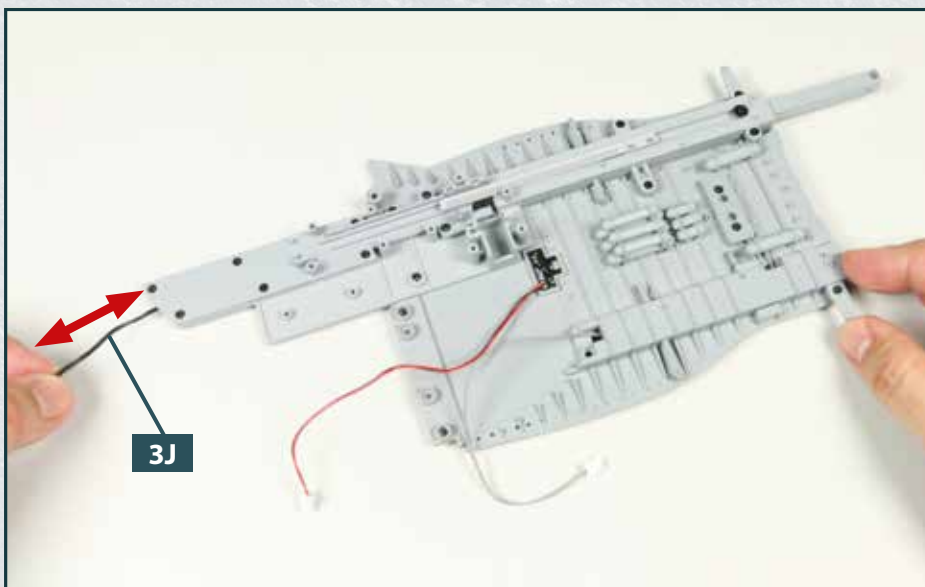
- 3 Das Zahnrad **24G** sitzt unter der Zahnstange **3D** in der Aufnahme an der Unterseite des Flugdecks **21B**. Es handelt sich um eine Steckverbindung. Die Zähne von **24G** greifen in die Zahnstange **3B**, wie abgebildet.



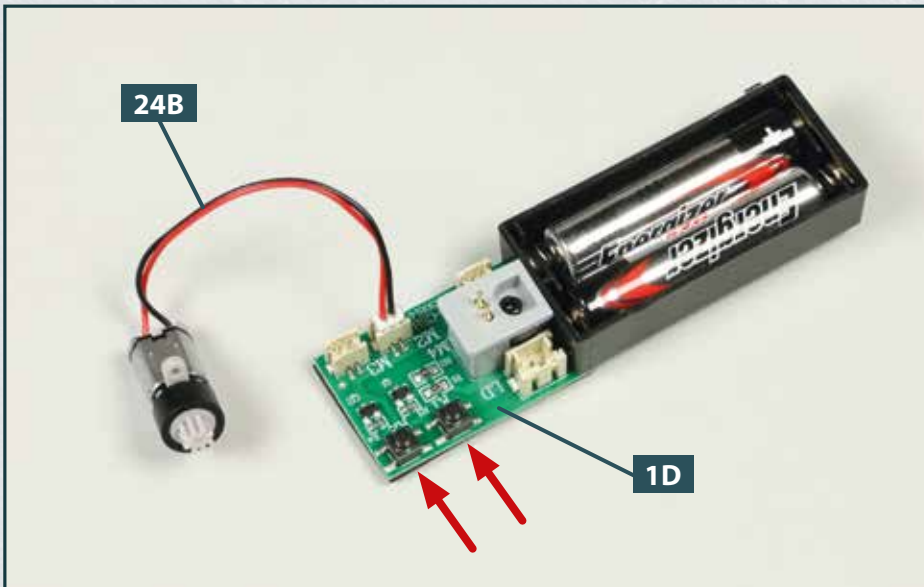
- 4** Nehmen Sie die Abdeckung des Katapult-Unterbaus **24A** und setzen Sie sie auf die Unterseite des Flugdecks **21B**, wie es die Pfeile andeuten.



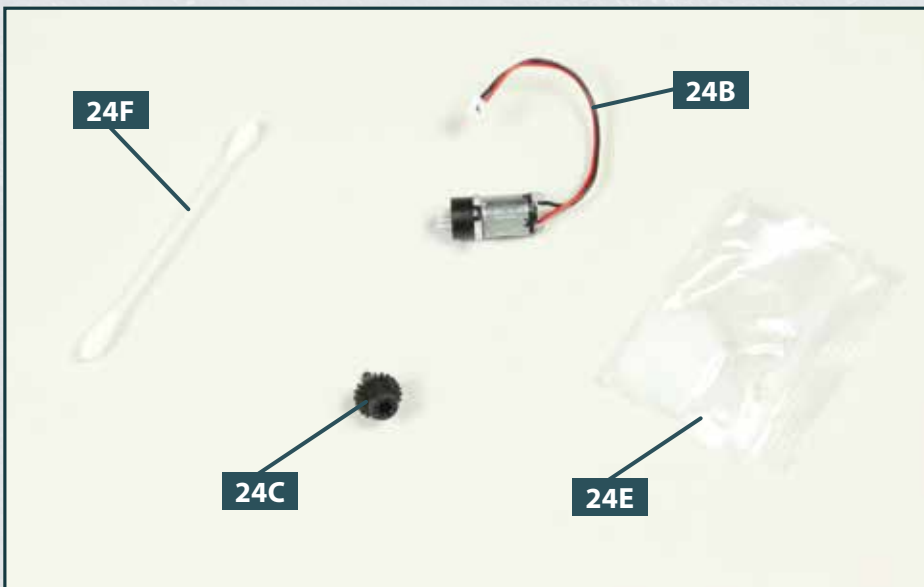
- 5** Achten Sie beim Aufsetzen der Abdeckung **24A** darauf, dass sie unter der Zahnstange **3D** entlanggeführt wird. Befestigen Sie die Abdeckung mit sechs Schrauben **JP** und zwei Schrauben **GP** am Flugdeck **21B**, wie es das Foto zeigt.



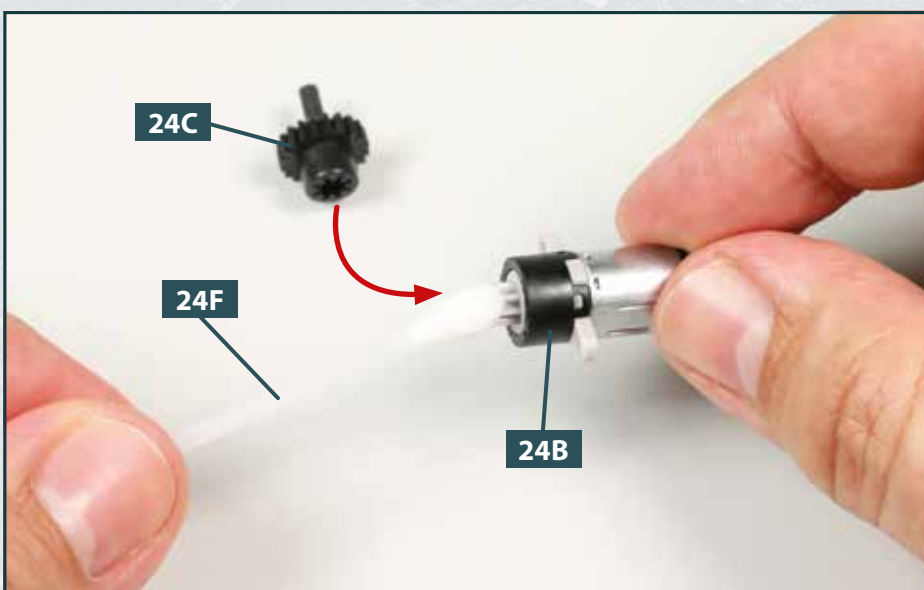
- 6** Testen Sie nach dem Fixieren der Abdeckung, ob sich die Katapultplatine mit Kabel **3J** nach wie vor leichtgängig vor- und zurückschieben lässt. Wenn nicht, nehmen Sie die Abdeckung noch einmal ab und korrigieren Sie den Kabelverlauf.



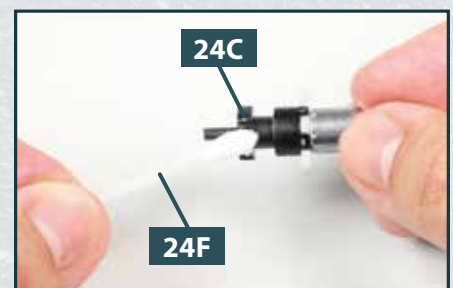
7 Der Motor **24B** wird getestet. Verbinden Sie dazu den Stecker von dessen Kabel mit dem Port „M2“ der Platine **1D**. Drücken Sie nun den Knopf „K1“ (rechter Pfeil), dreht sich der Motor gegen den Uhrzeigersinn. Drücken Sie den Knopf „K2“ (linker Pfeil), dreht er sich im Uhrzeigersinn.

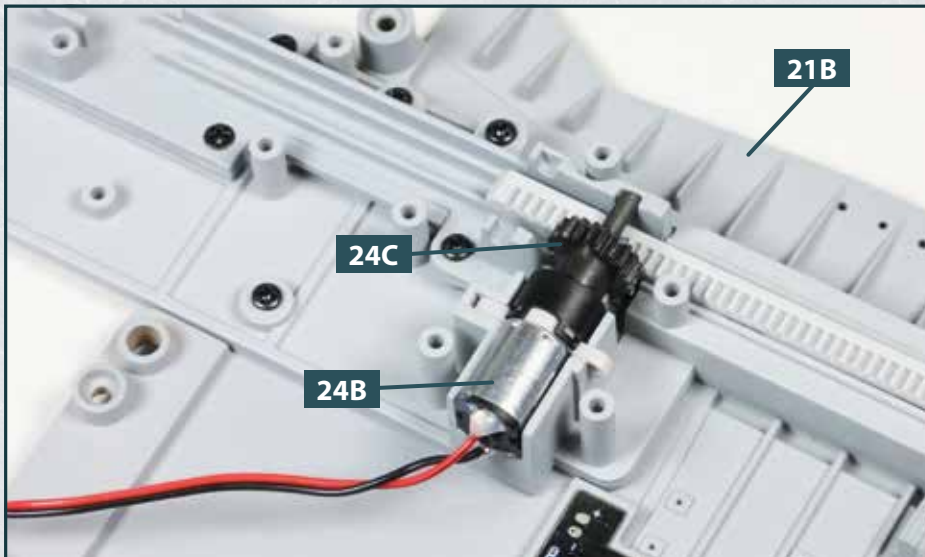


8 Trennen Sie das Kabel vom Motor **24B** wieder von der Testplatine. Legen Sie das Zahnrad **24C**, das Schmierfett **24E** und das Wattestäbchen **24F** bereit.

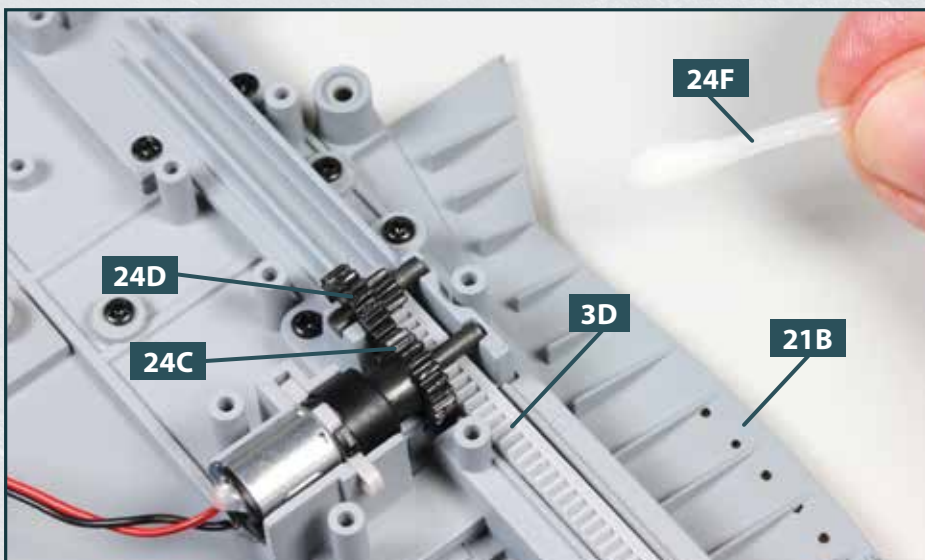


9 Nehmen Sie mit dem Wattestäbchen **24F** etwas Schmierfett auf und verteilen Sie es auf der Nabe des Motors **24B**. Setzen Sie anschließend das Zahnrad **24C** auf die Nabe des Motors, wie es der Pfeil andeutet. Versehen Sie anschließend die Zähne von **24C** mithilfe des Wattestäbchens **24F** mit Schmierfett (Detailfoto).



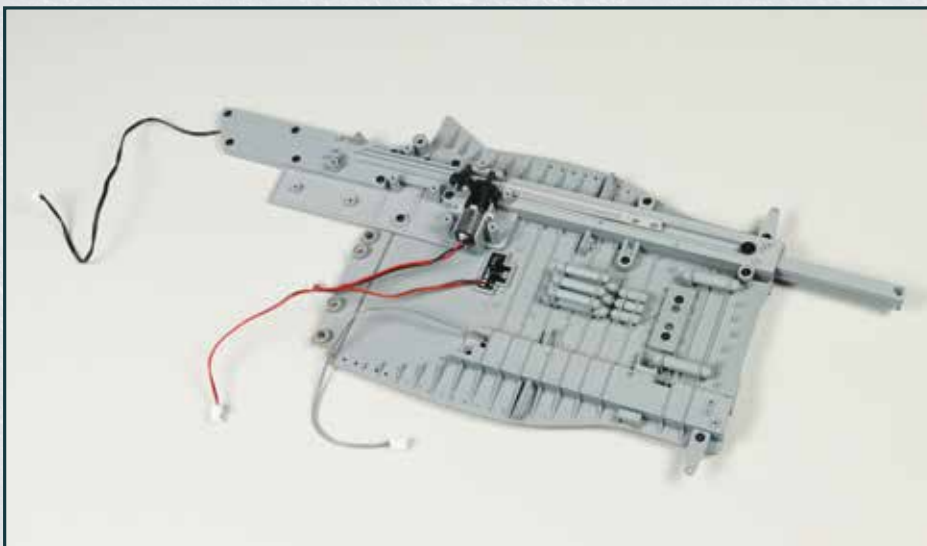


- 10** Drücken Sie den mit dem Zahnrad **24C** versehenen Motor **24B** in die Aufnahme an der Unterseite des Flugdecks **21B**, wie abgebildet.



- 11** Verteilen Sie zuletzt auch etwas Schmierfett mithilfe des Wattestäbchens **24F** auf den Zähnen des Zahnrads **24D** und befestigen Sie das Zahnrad an der Unterseite des Flugdecks **21B**. Auch hierbei handelt es sich um eine Steckverbindung. Der große Zahnkranz von **24D** greift in das Zahnrad **24C**, der kleine Zahnkranz in die Zahnstange **3D**, wie es das Foto zeigt.

DAS BAUERGBNIS



Die Arbeiten an der Unterseite des vordersten Abschnitts vom Flugdeck nähern sich ihrem Abschluss: Der Motor für das Katapult und dessen Zahnräder sind montiert.