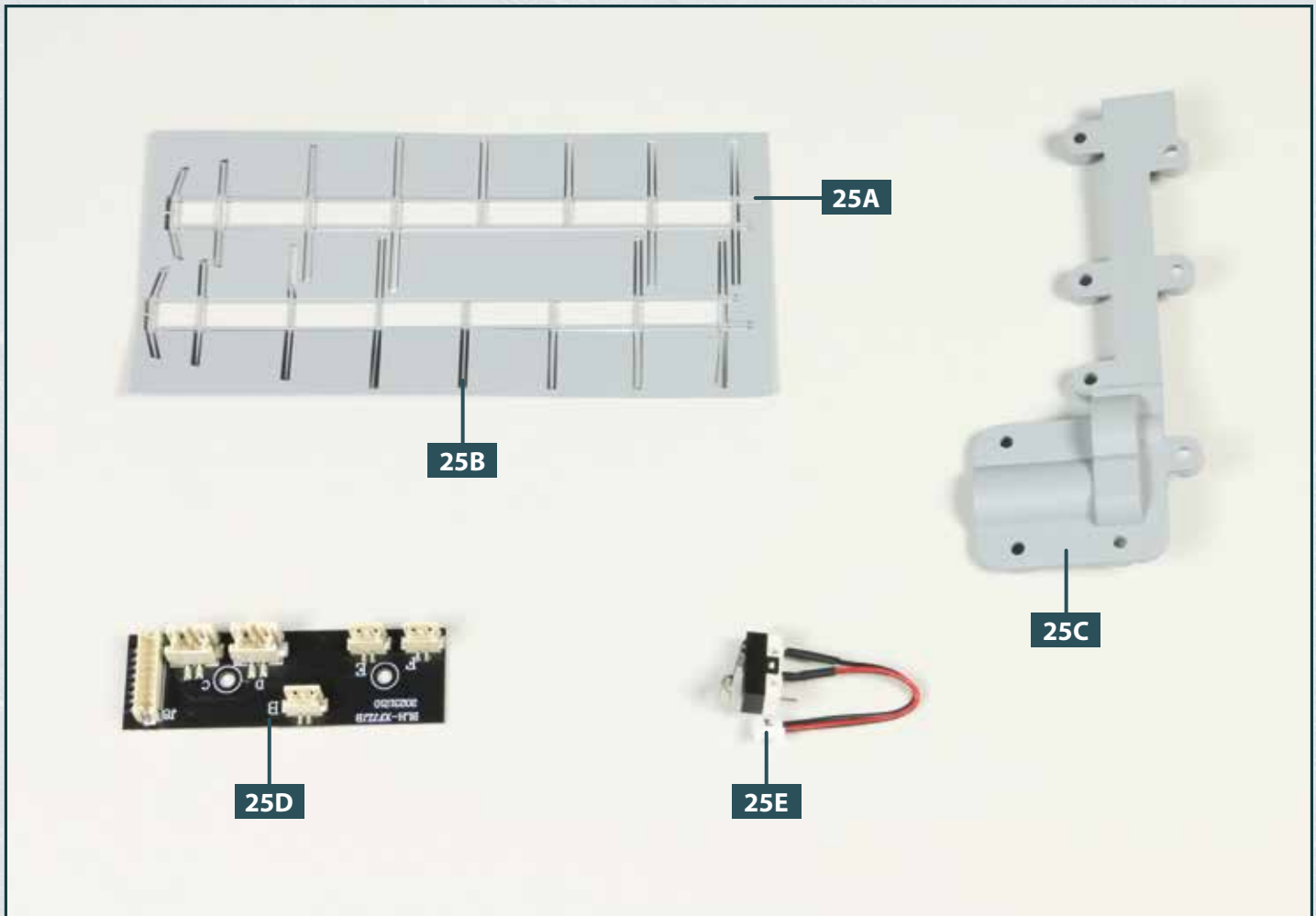


# Platine und Sensor

An der Unterseite des Flugdecks werden eine Platine, ein Sensor und die Motorabdeckung angebracht. Anschließend wird das Katapult getestet. Zwei Streben-Baugruppen werden gebogen und am Flugdeck festgeklebt.

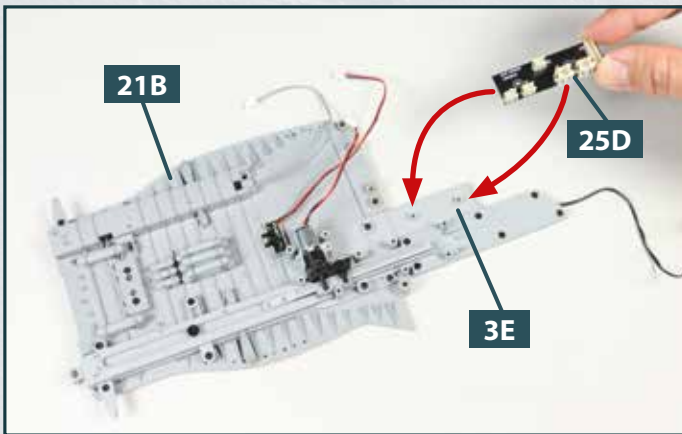


Ihre Bauteile im Überblick		
Teilenummer	Name	Material
25A	Streben-Konstruktion	Zink
25B	Streben-Konstruktion	Zink
25C	Motorabdeckung	ABS
25D	Platine	Elektronik-Bauteil
25E	Sensor mit Kabel	Elektronik-Bauteil

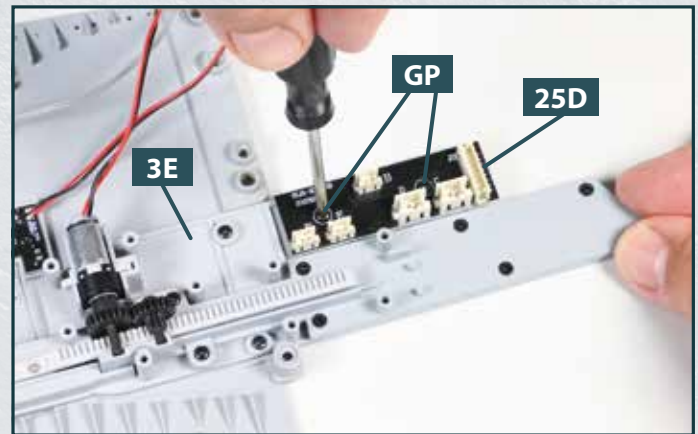
Schrauben		
Typ	Anzahl	Abmessungen
FP	9 + 1	2,3 x 5 mm
GP	2 + 1	2,3 x 4 mm



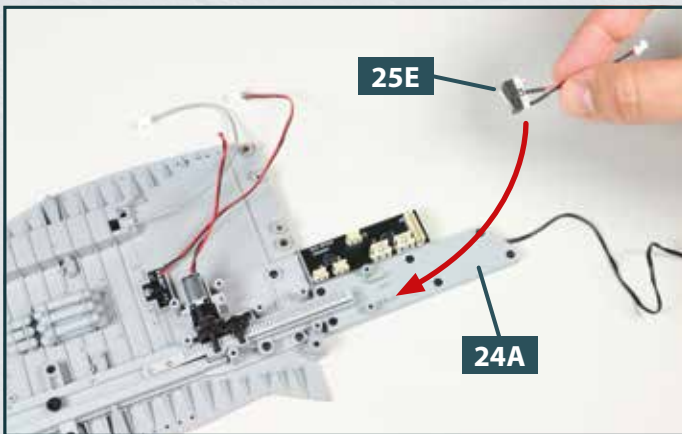
## SCHRITT 1 > Anbringen von Platine, Sensor und Motorabdeckung



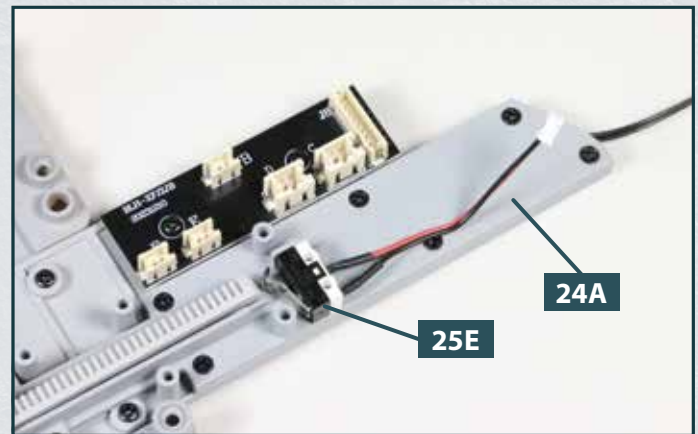
**1** Legen Sie die Baugruppe mit dem vordersten Abschnitt des Flugdecks **21B** mit der Oberseite nach unten bereit. Nehmen Sie die Platine **25D** und setzen Sie sie auf die Aufnahmen des Katapult-Unterbaus **3E**, wie es die Pfeile andeuten.



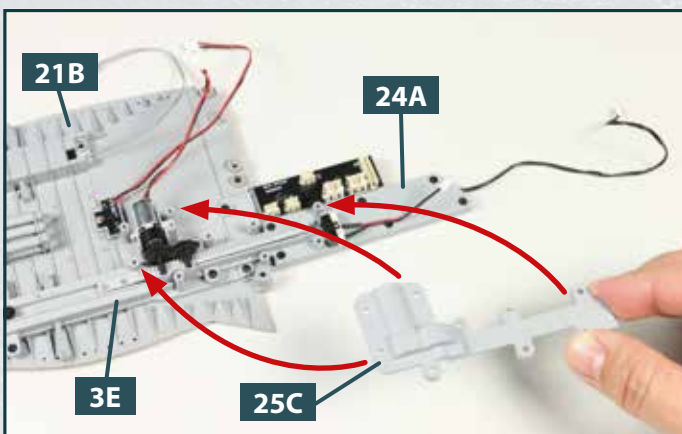
**2** Befestigen Sie die Platine **25D** mit zwei Schrauben **GP** am Katapult-Unterbau **3E**.



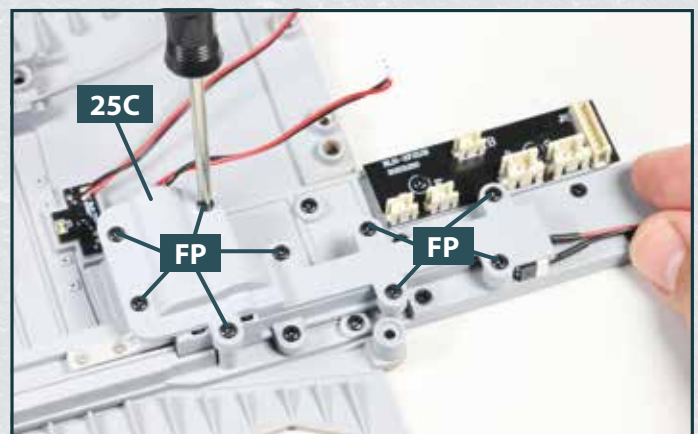
**3** Nehmen Sie den Sensor mit Kabel **25E** und führen Sie ihn zu den beiden Zapfen an der Abdeckung **24A**.



**4** Drücken Sie den Sensor **25E** an den beiden Zapfen der Abdeckung **24A** fest. Es handelt sich um eine Steckverbindung.



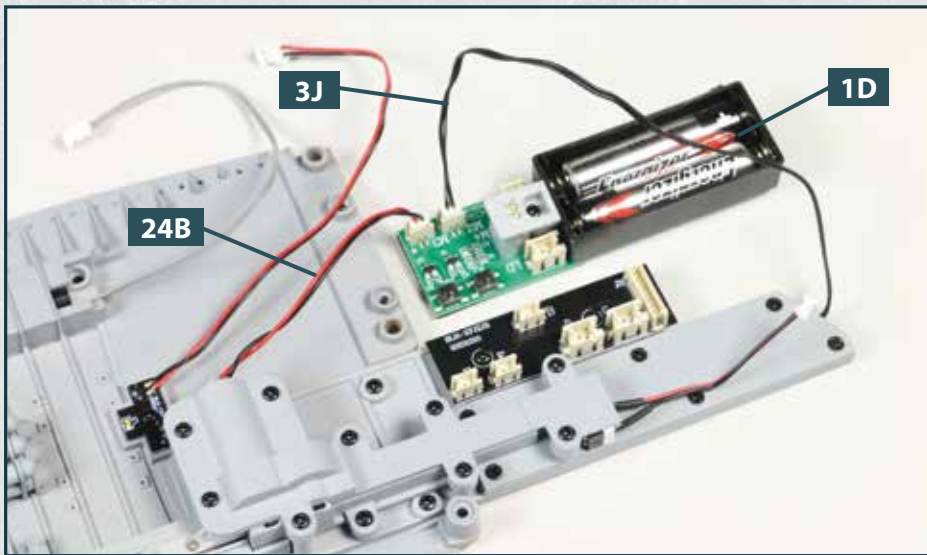
**5** Nehmen Sie die Motorabdeckung **25C** und platzieren Sie sie auf den Aufnahmen des Katapult-Unterbaus **3E**, des Flugdecks **21B** und der Abdeckung **24A**, wie es die Pfeile andeuten.



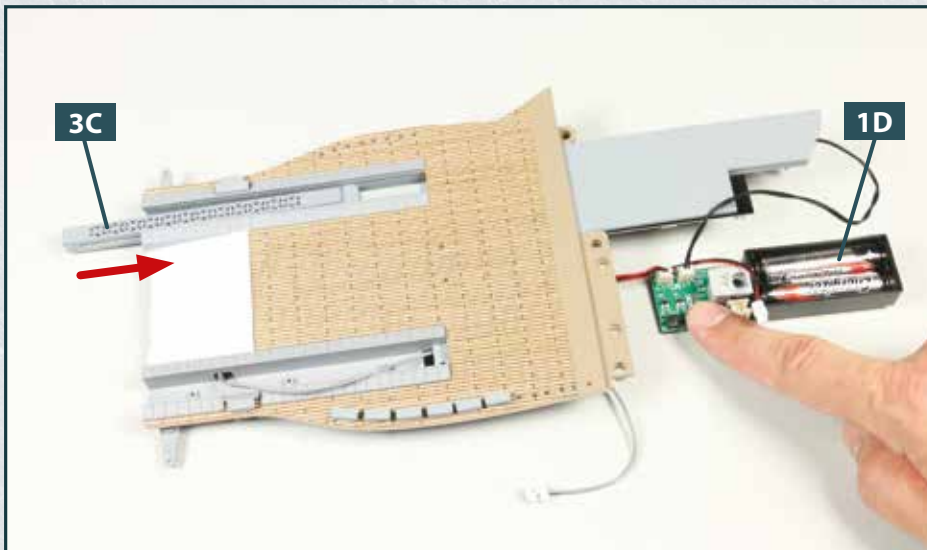
**6** Befestigen Sie die Motorabdeckung **25C** mit neun Schrauben **FP** an der Flugdeck-Baugruppe.



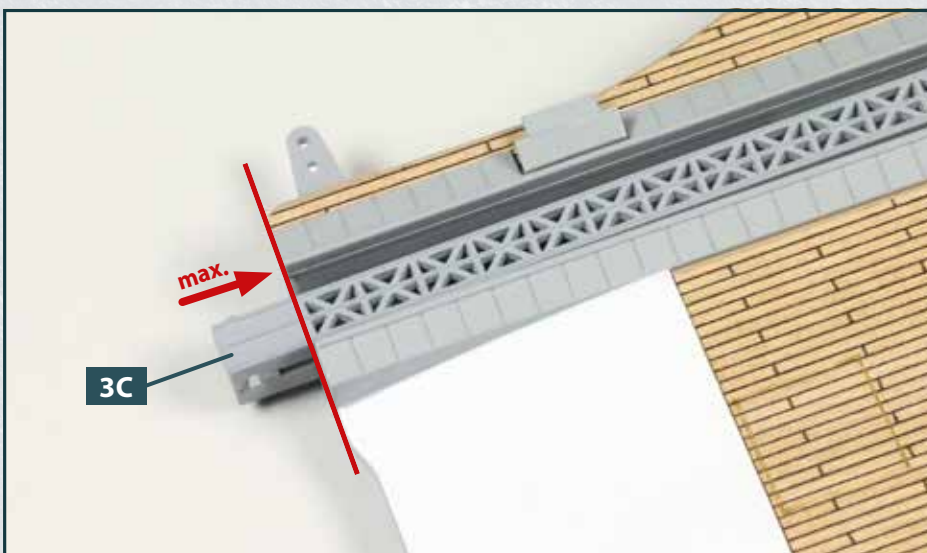
## SCHRITT 2 > Der Test des Katapults



- 1 Verbinden Sie den Stecker vom Kabel **3J** (mit „B“ gekennzeichnet) mit dem Port „M2“ der Platine **1D**. Der Stecker vom Kabel **24B** (mit „F“ gekennzeichnet) wird in den Port „M3“ eingefügt.

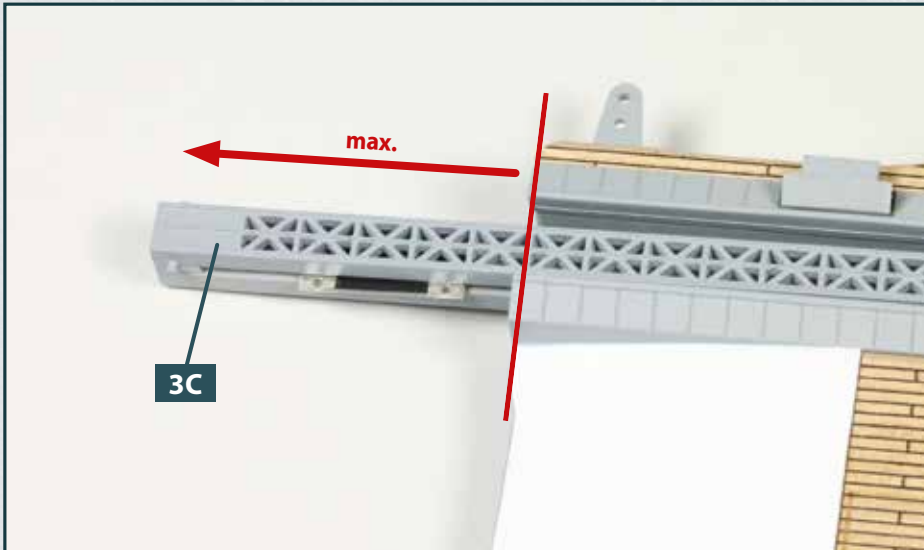


- 2 **Bevor Sie die Funktionsweise des Katapults testen, lesen Sie sich unbedingt die Bauschritte 3 und 4 durch!** Drücken Sie den Knopf „K1“ der Platine **1D**, wird das Katapult bzw. die Schleuderbahn **3C** eingefahren. Das Loslassen des Knopfs stoppt den Vorgang sofort.



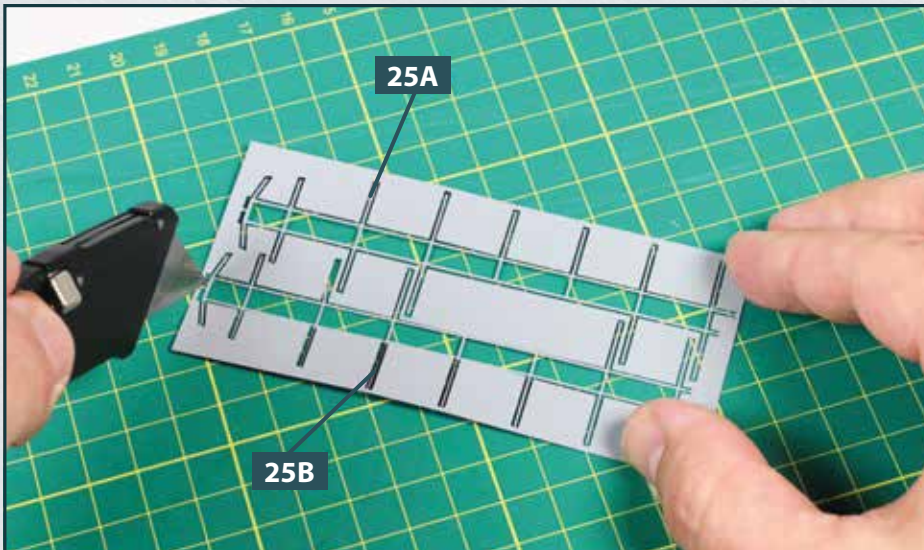
- 3 Achten Sie beim Einfahren des Katapults unbedingt darauf, dass die Schleuderbahn **3C** nicht weiter eingefahren wird, als im Foto gezeigt und durch die rote Linie verdeutlicht. (Hinweis: Wird das Katapult weiter eingefahren, können die Zahnräder blockieren und die Motorabdeckung muss noch einmal entfernt werden, um die Zahnräder neu zu justieren.)



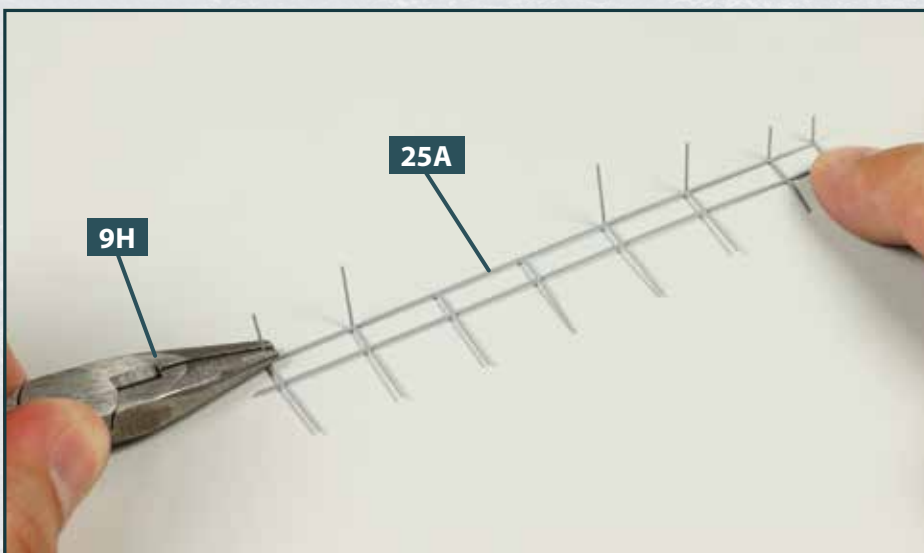


- 4** Drücken Sie den Knopf „K2“ der Platine **1D**, wird das Katapult ausgefahren. Achten Sie dabei unbedingt darauf, dass die Schleuderbahn **3C** nur so weit ausgefahren wird, wie im Foto gezeigt und durch die rote Linie verdeutlicht.

### SCHRITT 3 > Biegen und Montage der Streben-Baugruppen

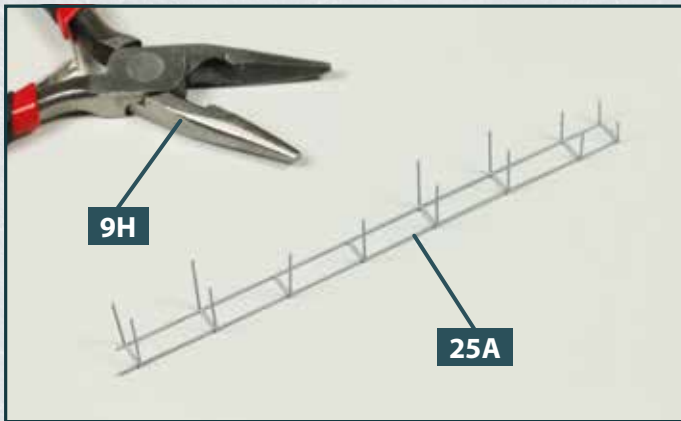


- 1** Legen Sie den Rahmen mit den beiden Streben-Konstruktionen **25A** und **25B** bereit. Trennen Sie die beiden Bauteile vorsichtig mit einem Cutter-Messer heraus.

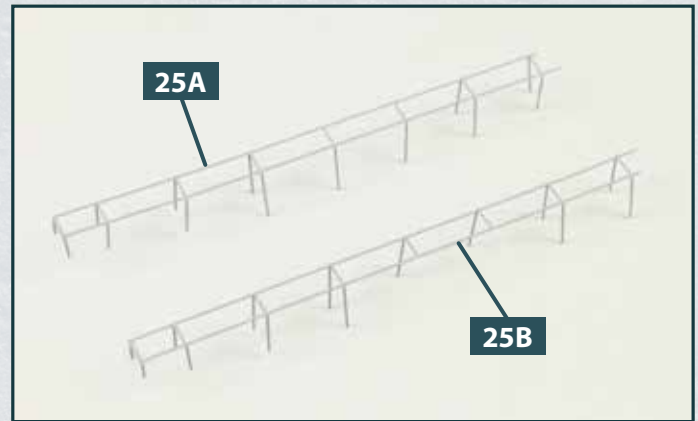


- 2** Nehmen Sie die Flachzange **9H** zur Hand und biegen Sie mit deren Hilfe die Streben auf der einen Seite von **25A** entlang der Pfalze rechtwinklig nach oben, wie abgebildet.

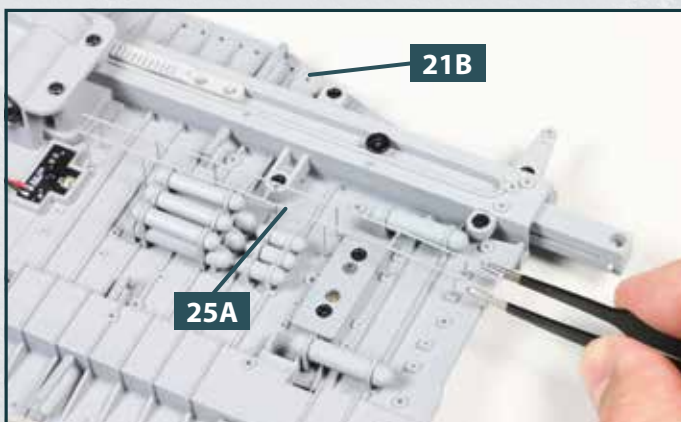




**3** Auch die Streben auf der anderen Seite von **25A** werden mit Hilfe der Flachzange **9H** rechtwinklig nach oben gebogen.



**4** Wiederholen Sie die Arbeitsschritte mit der Streben-Konstruktion **25B**. Die beiden Bauteile **25A** und **25B** sind spiegelbildlich.

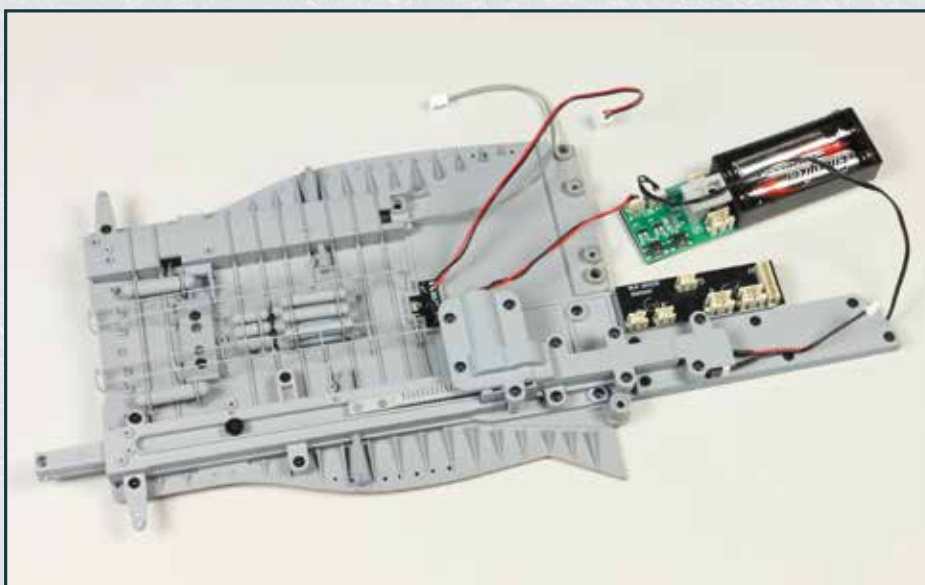


**5** Versetzen Sie die Enden der Streben von **25A** mit etwas Sekundenkleber und fügen Sie sie in die Aufnahmen an der Unterseite von **21B** ein, wie abgebildet.



**6** Auch die Streben-Konstruktion **25B** wird an der Unterseite des vordersten Abschnitts vom Flugdeck **21B** festgeklebt.

## DAS BAUERGBNIS



Der Katapult-Mechanismus wurde getestet. Zwei Streben-Konstruktionen sind am Flugdeck montiert.