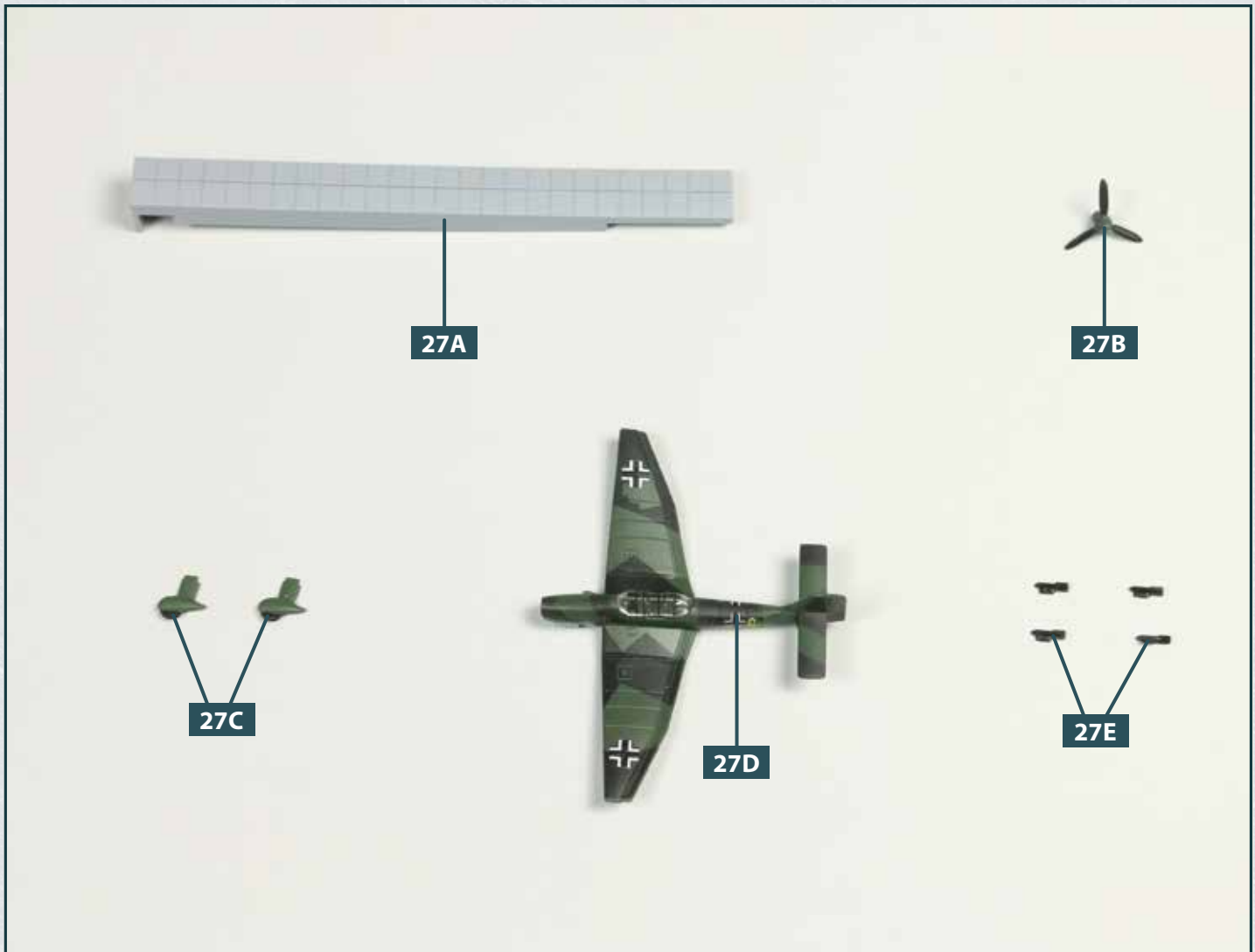


Das vierte Bordflugzeug

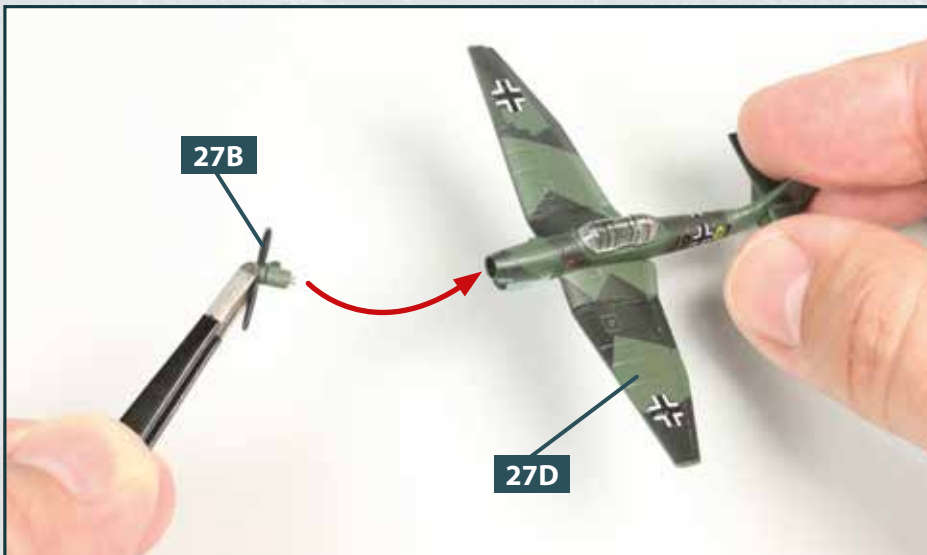
Am vierten Bordflugzeug werden der Propeller, vier Bomben und zwei Fahrwerksbeine angebracht. Das Flugzeug wird vom zweiten Katapult gehoben, eine Abdeckung aufgesetzt.



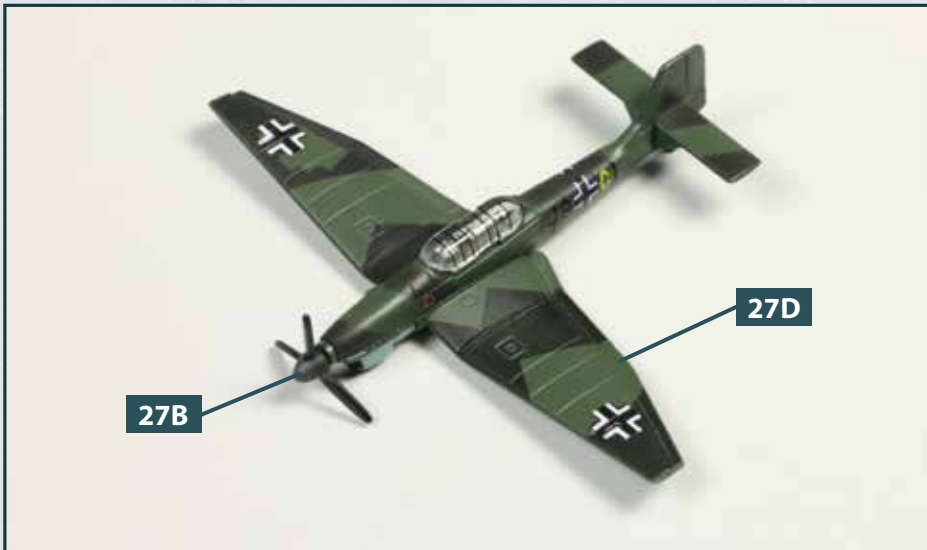
Ihre Bauteile im Überblick

Teilenummer	Name	Material
27A	Katapultabdeckung	ABS
27B	Propeller	ABS
27C	zwei Fahrwerksbeine	ABS
27D	Bordflugzeug Junkers Ju 87	ABS
27E	vier Bomben SC 50	ABS

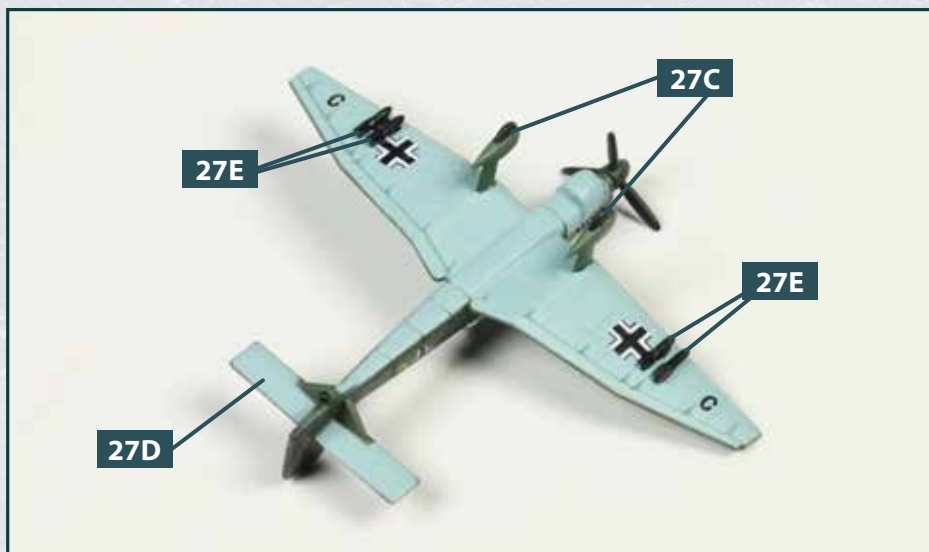
SCHRITT 1 > Arbeiten am Bordflugzeug und am Katapult



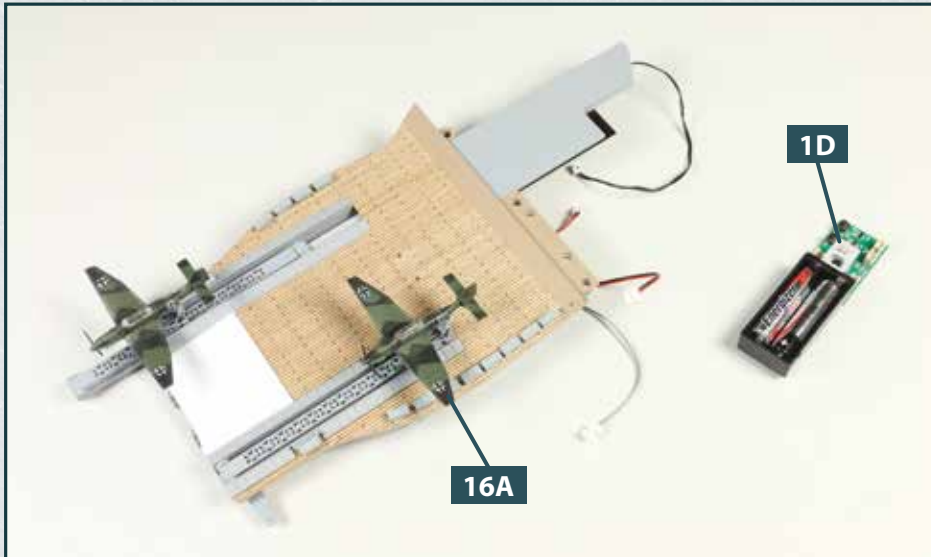
1 Nehmen Sie den Propeller **27B** und führen Sie ihn zur Nase des vierten Bordflugzeugs **27D**, wie angedeutet.



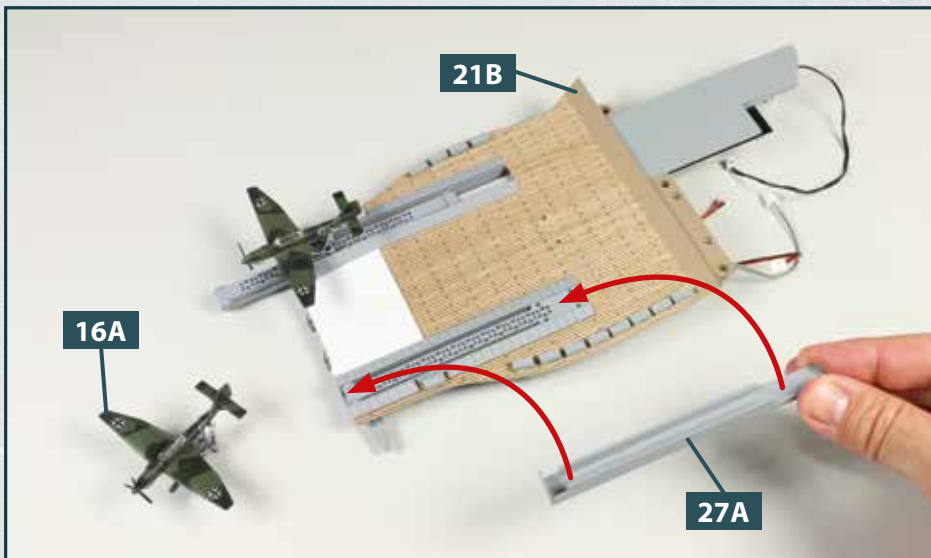
2 Drücken Sie die Nabe des Propellers **27B** vorsichtig in die Nase des Bordflugzeugs **27D** hinein. Der Propeller kann von vorne angeblasen und in Rotation versetzt werden.



3 Drehen Sie das Bordflugzeug **27D** um. Nehmen Sie die beiden Fahrwerksbeine **27C** und kleben Sie sie mit etwas Sekundenkleber in den Vertiefungen der Tragflächenwurzel des Bordflugzeugs fest. Anschließend werden je zwei Bomben **27E** an der Unterseite der beiden Tragflächen fixiert. Geben Sie dazu einen winzigen Tropfen Sekundenkleber auf die Zapfen der Bomben. Eine Pinzette erleichtert das Greifen der Kleinteile erheblich.

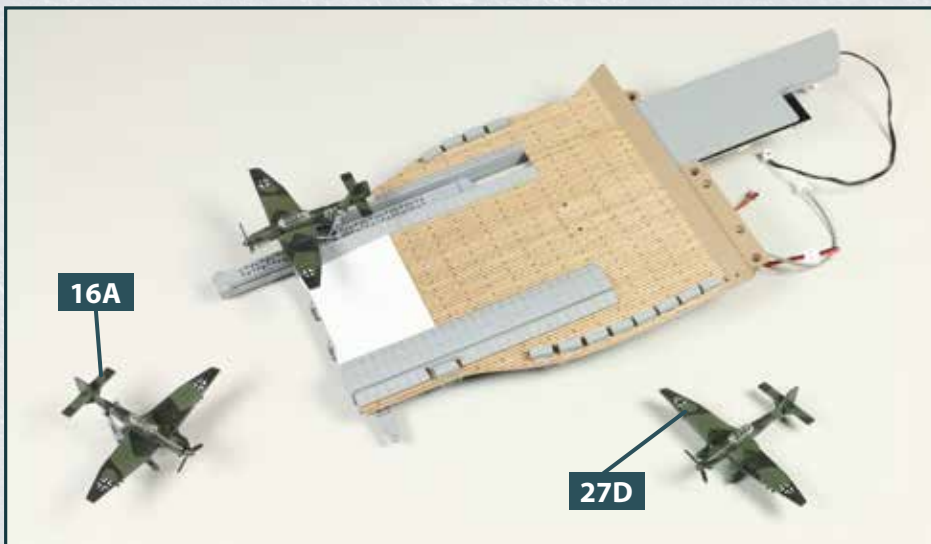


- 4** Stellen Sie die Flugdeck-Baugruppe auf Ihre Arbeitsplatte. Lösen Sie die beiden Stecker aus den Ports der Testplatine **1D**. Entfernen Sie anschließend das Bordflugzeug **16A** von der Schleuderbahn des zweiten Katapults.



- 5** Das Bordflugzeug **16A** ist entfernt. Nehmen Sie die Katapultabdeckung **27A** und platzieren Sie sie über der Vertiefung für das zweite Katapult auf dem Flugdeck **21B**, wie es die Pfeile andeuten. Kleben Sie das Teil nicht fest, es bleibt abnehmbar!

DAS BAUERGBNIS



Ein weiteres Bordflugzeug wurde **zusammgebaut**. Das Bordflugzeug ist vom zweiten Katapult entfernt, eine Abdeckung wurde dort platziert.