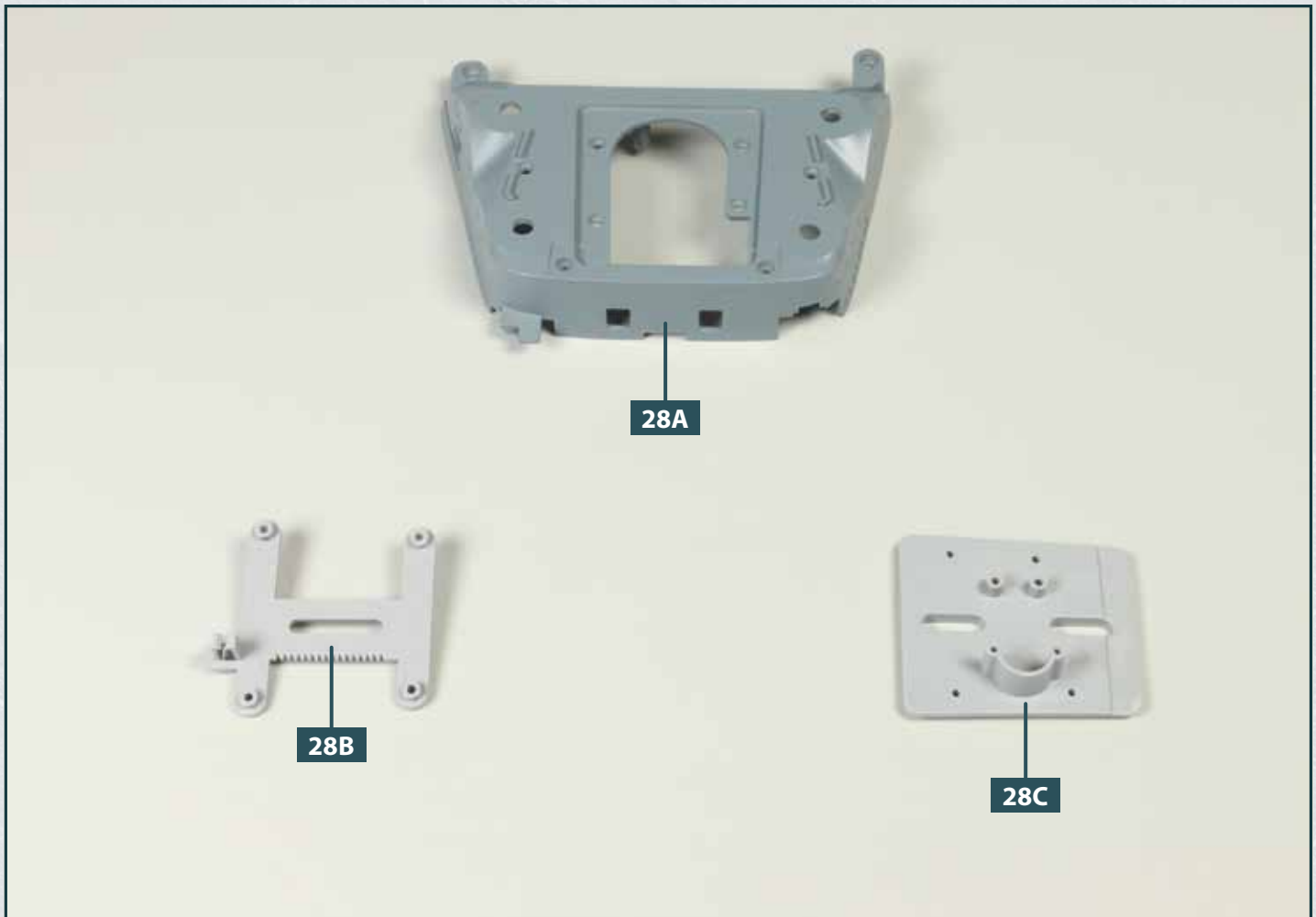
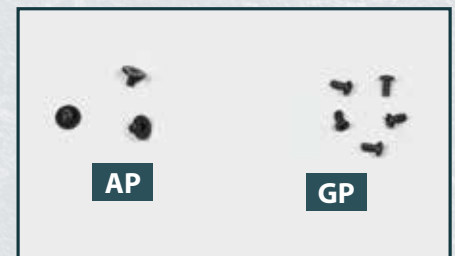


Das Aufbaudeck

Der vorderste Abschnitt des Aufbaudecks mit den Aufnahmen für die vorderen vier 15-cm-Doppelgeschütze wird geliefert. An seiner Unterseite werden eine Halterung und eine bewegliche Trägerplatte montiert.

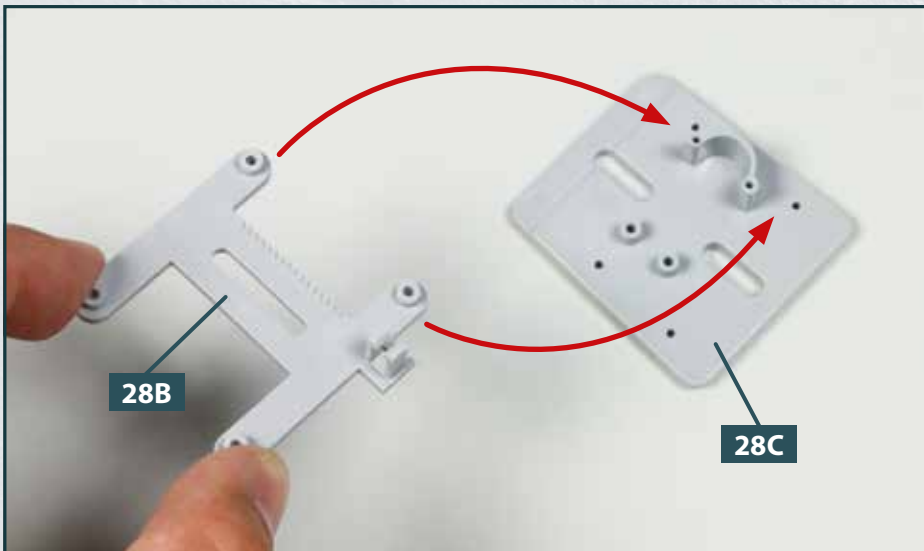


Ihre Bauteile im Überblick		
Teilenummer	Name	Material
28A	Vorderster Abschnitt des Aufbaudecks	Gussmetall
28B	Bewegliche Trägerplatte	ABS
28C	Halterung	ABS

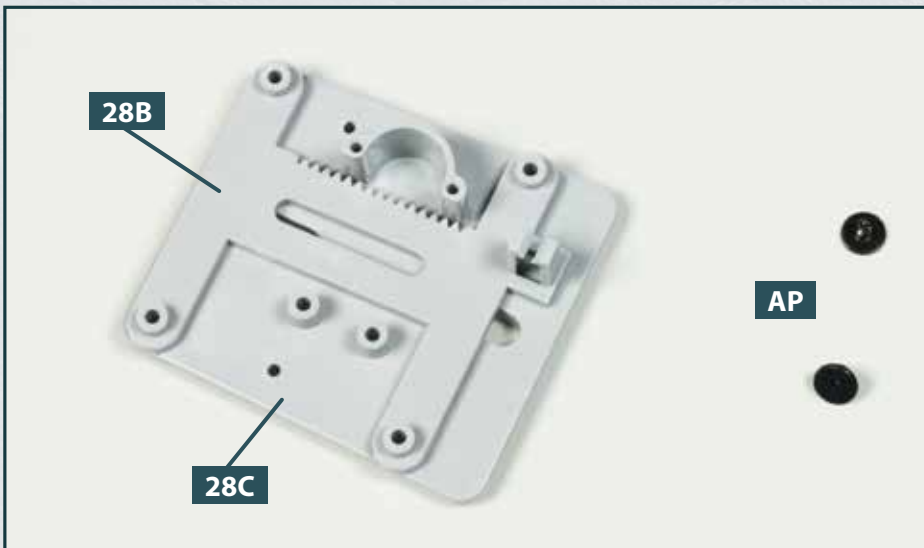


Schrauben		
Typ	Anzahl	Abmessungen
AP	2 + 1	2,3 x 3 mm
GP	4 + 1	2,3 x 4 mm

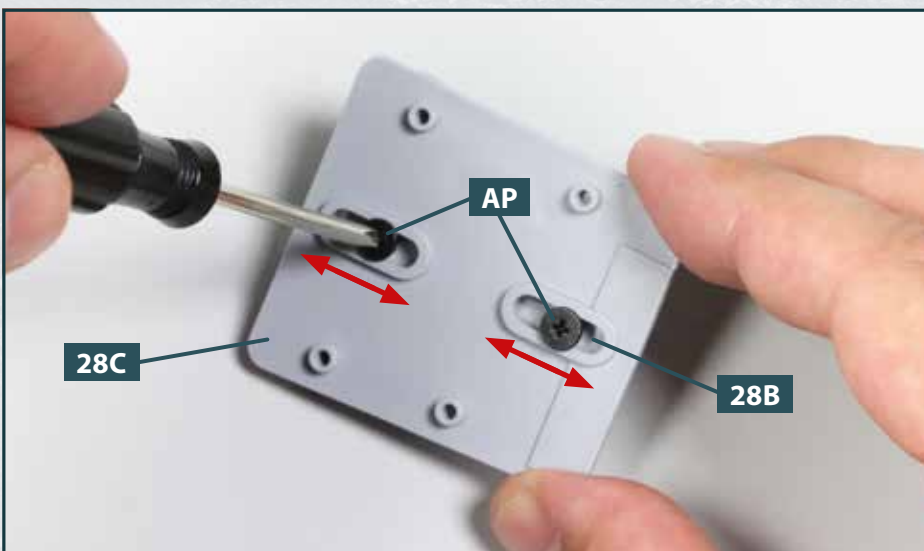
SCHRITT 1 > Zusammenbau der drei Bauteile



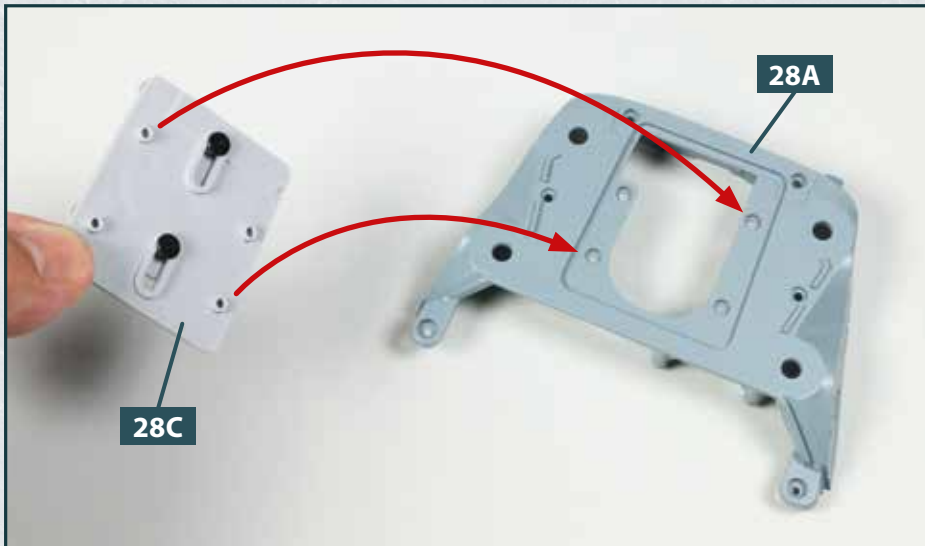
- 1 Legen Sie die Halterung **28C** auf Ihre Arbeitsplatte, ausgerichtet wie abgebildet. Platzieren Sie die Trägerplatte **28B** auf der Halterung, wie es die beiden Pfeile andeuten.



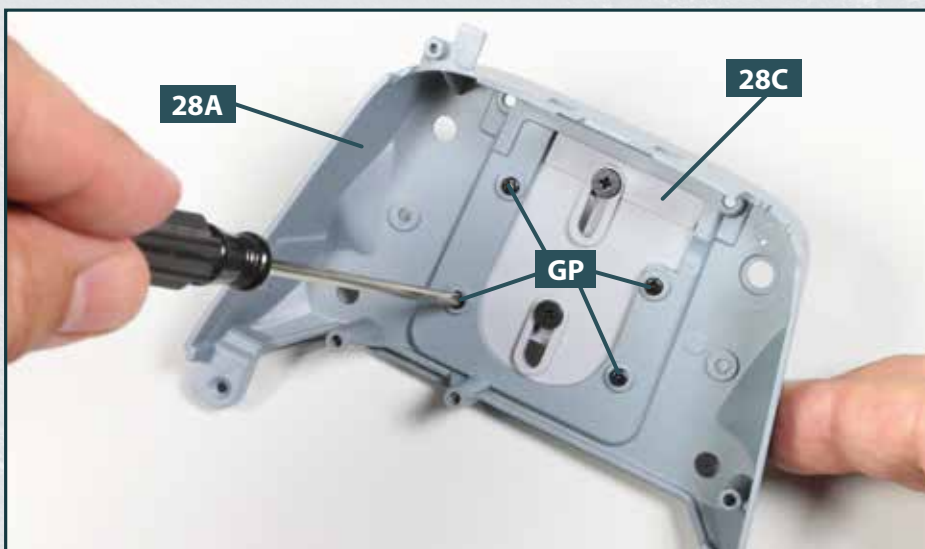
- 2 Die Trägerplatte **28B** ist korrekt auf der Halterung **28C** platziert. Legen Sie zwei Schrauben **AP** bereit.



- 3 Halten Sie die Baugruppe **28B/28C** in Position und drehen Sie von hinten jeweils eine der beiden Schrauben **AP** in die zwei Aufnahmen der Trägerplatte **28B**. Die Trägerplatte und somit auch die Schrauben bleiben seitenbeweglich, wie es die Pfeile andeuten.



- 4** Legen Sie den vordersten Abschnitt **28A** mit der Unterseite nach oben auf Ihre Arbeitsplatte. Fügen Sie die Halterung **28C** mit der daran befestigten Trägerplatte in die Vertiefung vom Aufbaudeck ein, wie es die beiden Pfeile andeuten.



- 5** Halten Sie die Baugruppe in Position und fixieren Sie die Halterung **28C** am Aufbaudeck **28A**, indem Sie vier Schrauben **GP** eindrehen.

DAS BAUERGBNIS



Am Aufbaudeck ist die Halterung mit der daran befestigten Trägerplatte montiert. An den Teilen werden mit den folgenden Bauanleitungen die vier vorderen 15-cm-Doppelgeschütze mit ihren vier Doppellafetten befestigt.