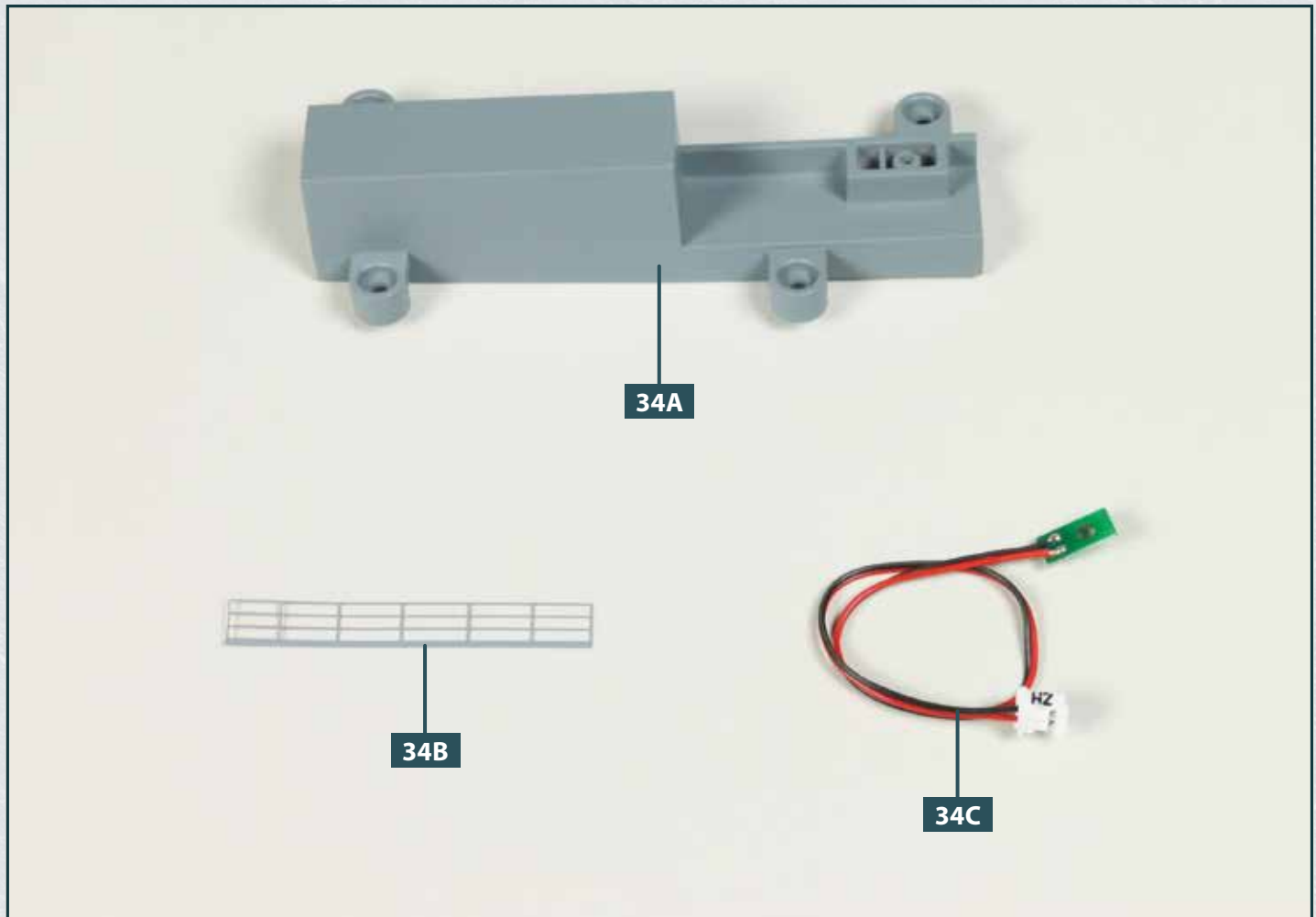


Das erste Positionslicht

Auf der linken Seite des Rumpfs werden eine Reling, eine Abdeckung und eine LED-Platine montiert. Bei der roten LED handelt es sich um das Backbord-Positionslicht.

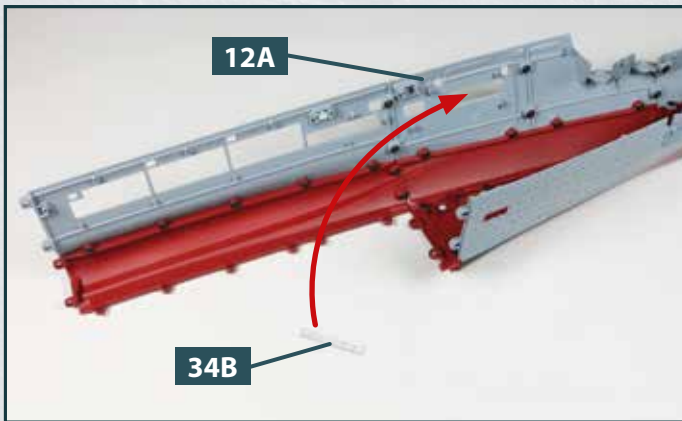


Ihre Bauteile im Überblick		
Teilenummer	Name	Material
34A	Abdeckung	ABS
34B	Reling	Fotoätzteil
34C	LED-Platine mit Positionslicht	Elektronik

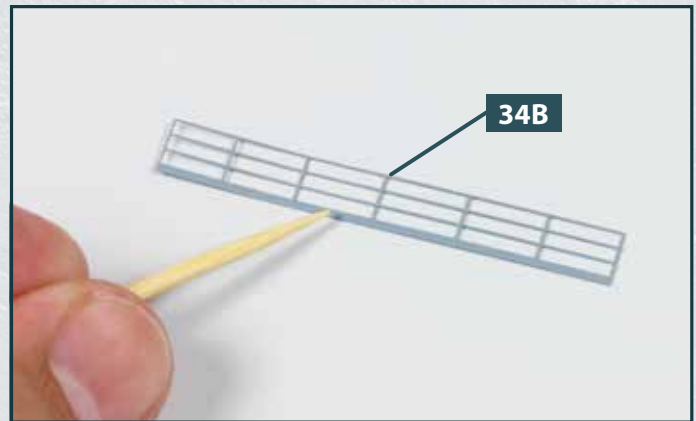


Schrauben		
Typ	Anzahl	Abmessungen
FM	4 + 1	2,6 x 4 mm
GP	1 + 1	2,3 x 4 mm

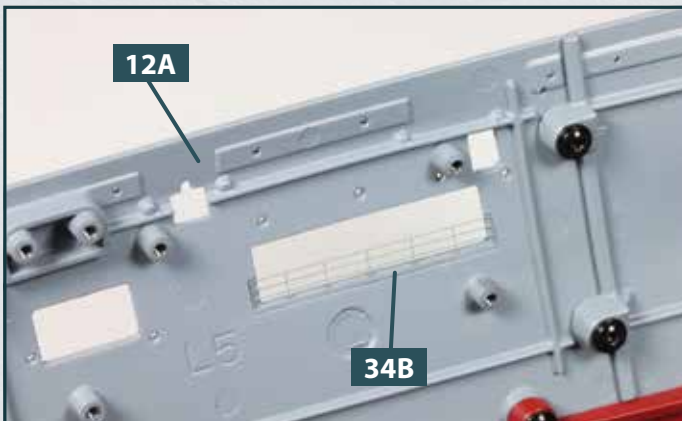
SCHRITT 1 > Montage von Reling, Abdeckung und LED



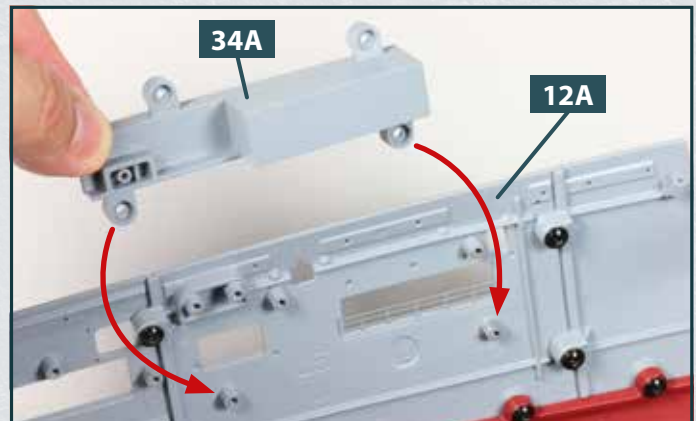
1 Legen Sie die Rumpfstruktur auf Ihre Arbeitsplatte. Nehmen Sie die Reling **34B** und setzen Sie sie testweise in die Öffnung des Backbord-Rumpfabschnitts **12A** ein, auf die der Pfeil weist.



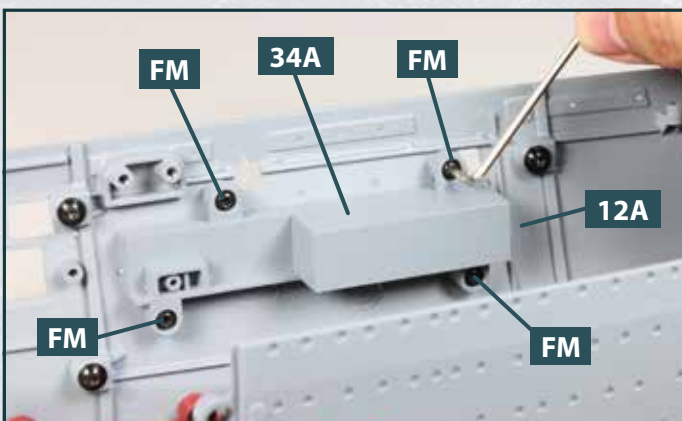
2 Nehmen Sie die Reling **34B** wieder ab und versehen Sie deren unteren Rand mit einigen winzigen Tropfen Sekundenkleber.



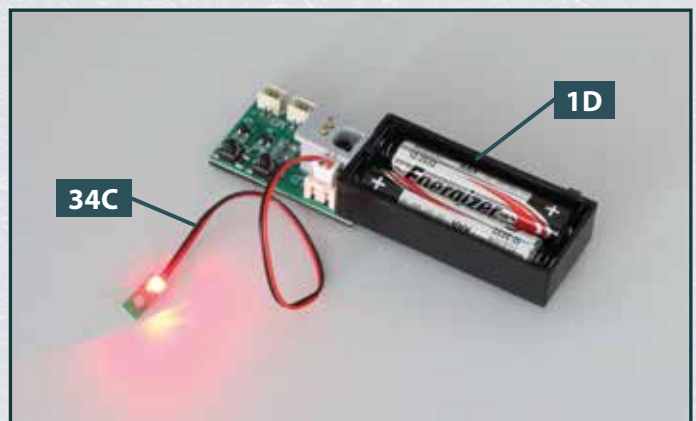
3 Kleben Sie die Reling **34B** von innen in der Öffnung des linken oberen Rumpfabschnitts **12A** fest, wie abgebildet.



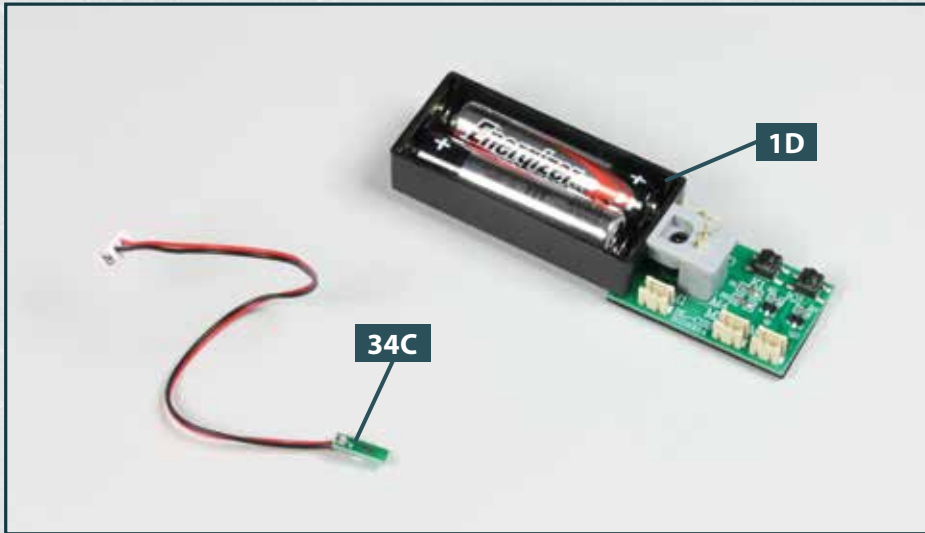
4 Nehmen Sie die Abdeckung **34A** und platzieren Sie deren Laschen auf den Aufnahmen am Rumpfbauteil **12A**, wie es die beiden Pfeile andeuten.



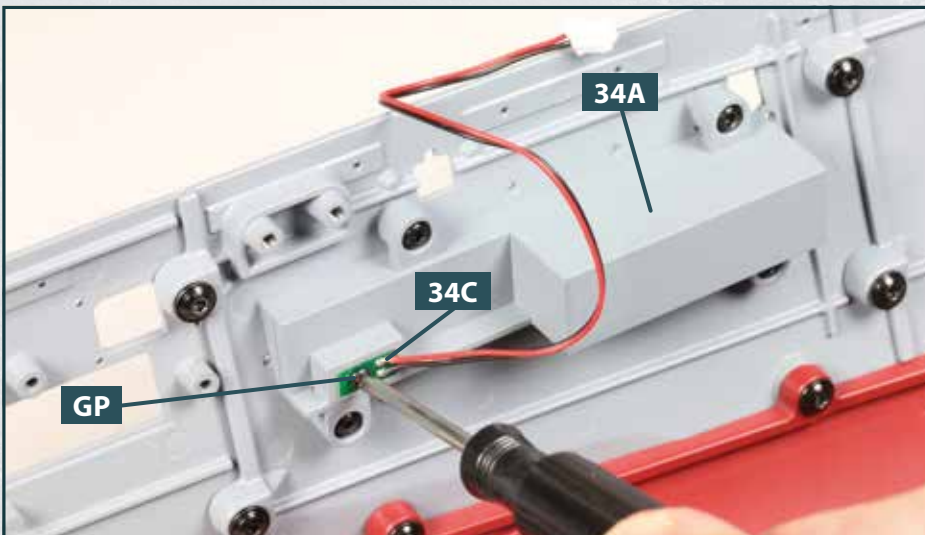
5 Befestigen Sie die Abdeckung **34A** mit vier Schrauben **FM** am Rumpfbauteil **12A**.



6 Jetzt wird die LED **34C** getestet. Verbinden Sie dazu den Stecker des Platinenkabels mit dem Port „LD“ der Testplatine **1D**. Sobald dies geschehen ist, leuchtet die LED rot auf.

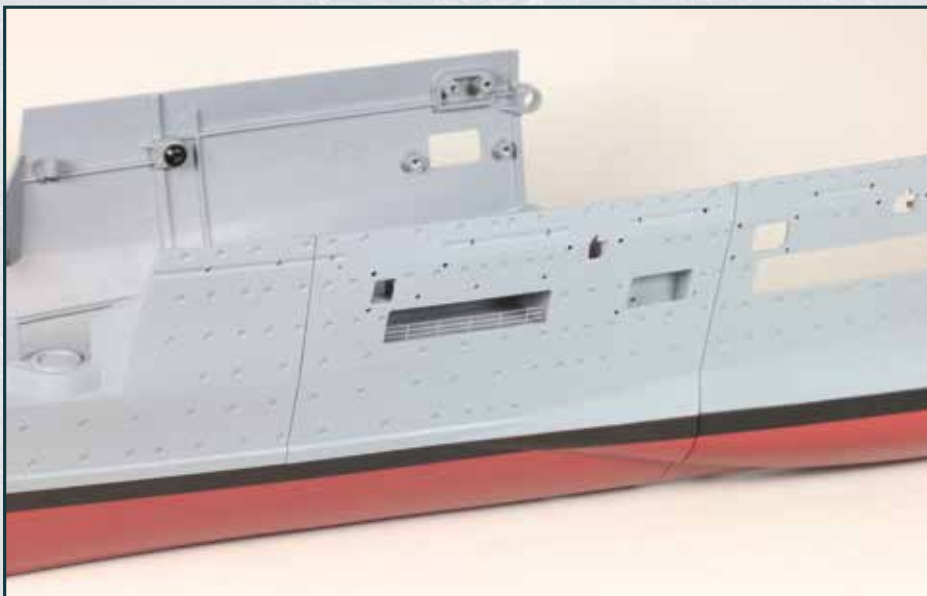


- 7** Trennen Sie das Kabel der LED-Platine **34C** nach erfolgreichem Funktionstest wieder von der Testplatine **1D**.



- 8** Setzen Sie die LED-Platine **34C** von innen auf die Aufnahme der Abdeckung **34A**. Achten Sie dabei auf die Ausrichtung der Platine: Die LED weist nach außen. Fixieren Sie die Platine mit einer Schraube **GP**.

DAS BAUERGBNIS



Auf der Backbordseite der Rumpfstruktur wurden eine Reling, eine Abdeckung und das rote Positionslicht befestigt.