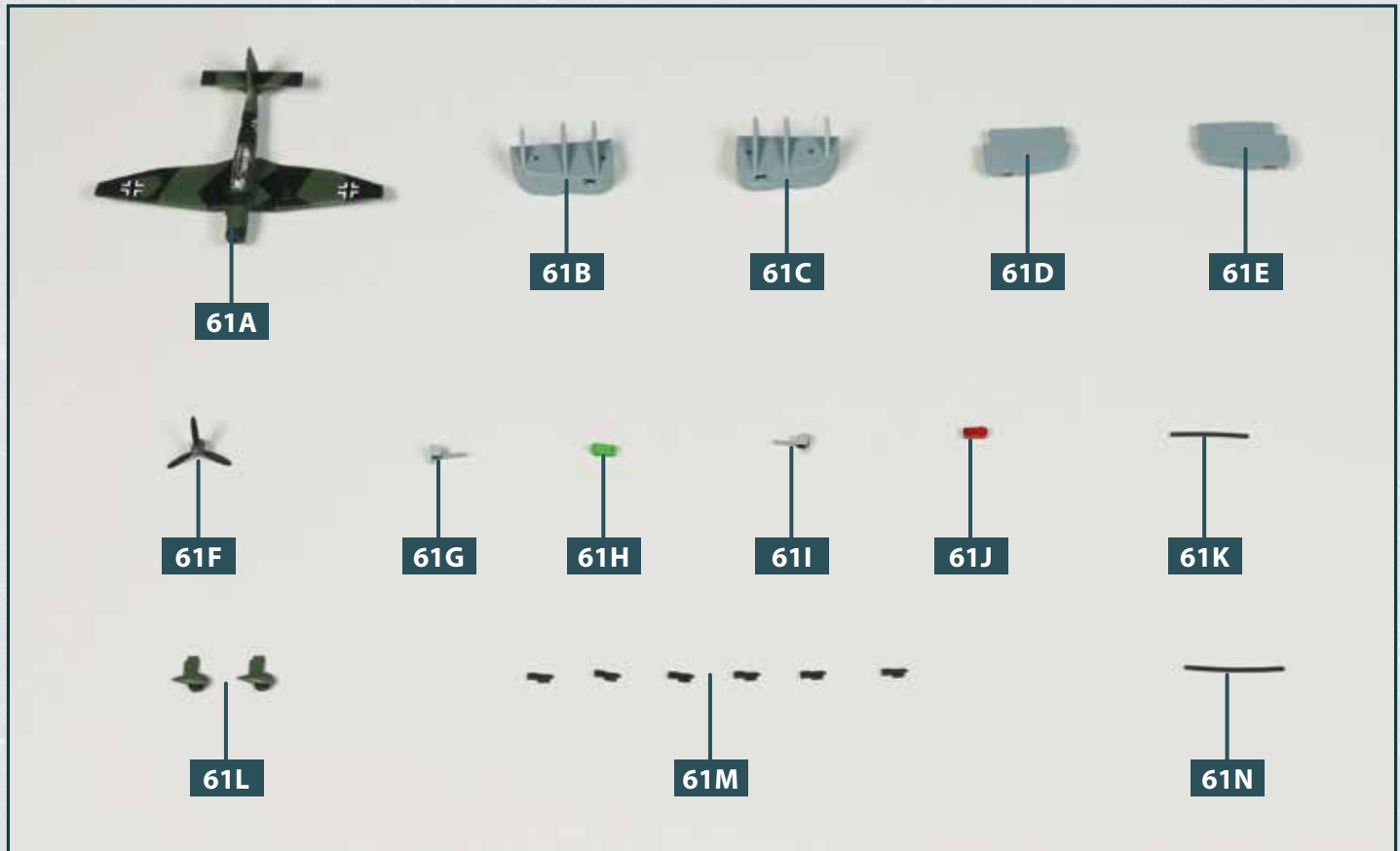


Das neunte Bordflugzeug

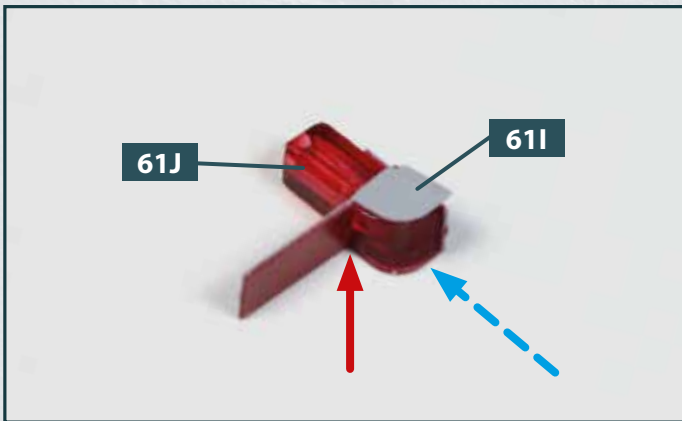
Aus Lichtabdeckungen, Lichtleitern und Laternen entstehen zwei Seitenlaternen. Montiert werden sie auf Plattformen, die am Rumpf befestigt werden. Das neunte Bordflugzeug wird zusammengebaut.



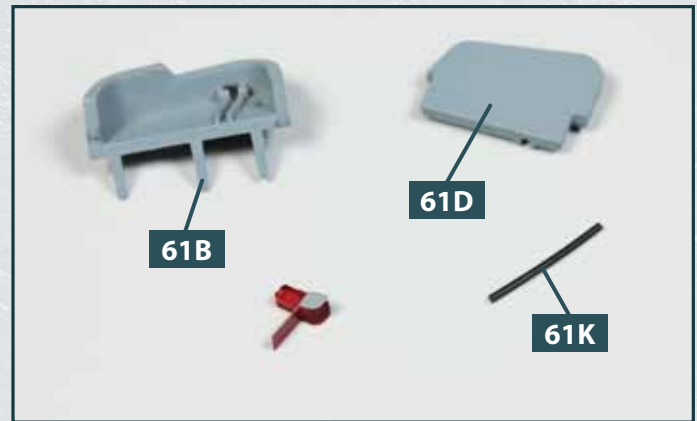
Ihre Bauteile im Überblick

Teilenummer	Name	Material
61A	Bordflugzeug Junkers Ju 87	ABS
61B, 61C	linke und rechte Plattform	ABS
61D, 61E	linke und rechte Abdeckung	ABS
61F	Propeller	ABS
61G	grüne Seitenlaterne (Steuerbord)	Fotoätztteil
61H	grüne Lichtabdeckung	PC
61I	rote Seitenlaterne (Backbord)	Fotoätztteil
61J	rote Lichtabdeckung	PC
61K	Lichtleiter (18 mm)	-
61L	zwei Fahrwerksbeine	ABS
61M	sechs Bomben SC 50 (zwei als Ersatz)	ABS
61N	Lichtleiter (22 mm)	-

SCHRITT 1 > Zusammenbau und Montage der Seitenlaternen



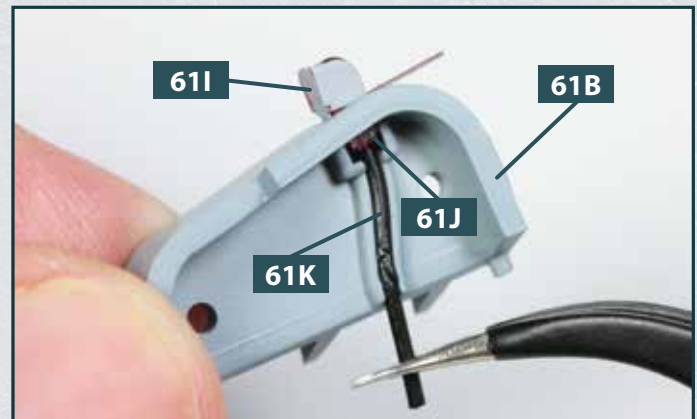
1 Nehmen Sie die rote Lichtabdeckung **61J** und fügen Sie sie in Richtung des gestrichelten Pfeils in die rote Seitenlaterne **61I** ein. Die kleine Kante der Abdeckung stößt an die Lasche der Laterne: Der rote Pfeil weist auf diese Stelle.



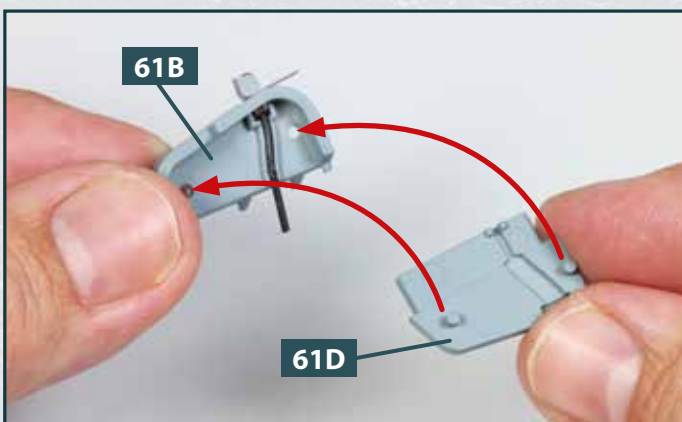
2 Legen Sie die übrigen Teile für die Backbordlaterne bereit: die linke Plattform **61B**, die linke Abdeckung **61D** und den kürzeren (18 mm langen) Lichtleiter **61K**, wie abgebildet.



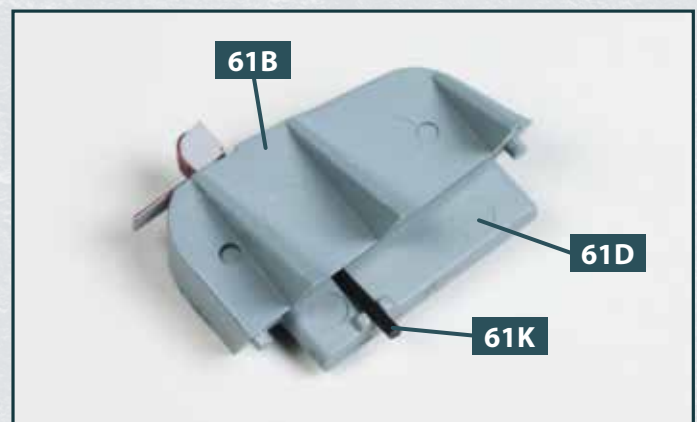
3 Fügen Sie eins der Enden des Lichtleiters **61K** bis zum Anschlag in die Bohrung am inneren Ende der Lichtabdeckung **61J** ein, wie es das Foto zeigt.



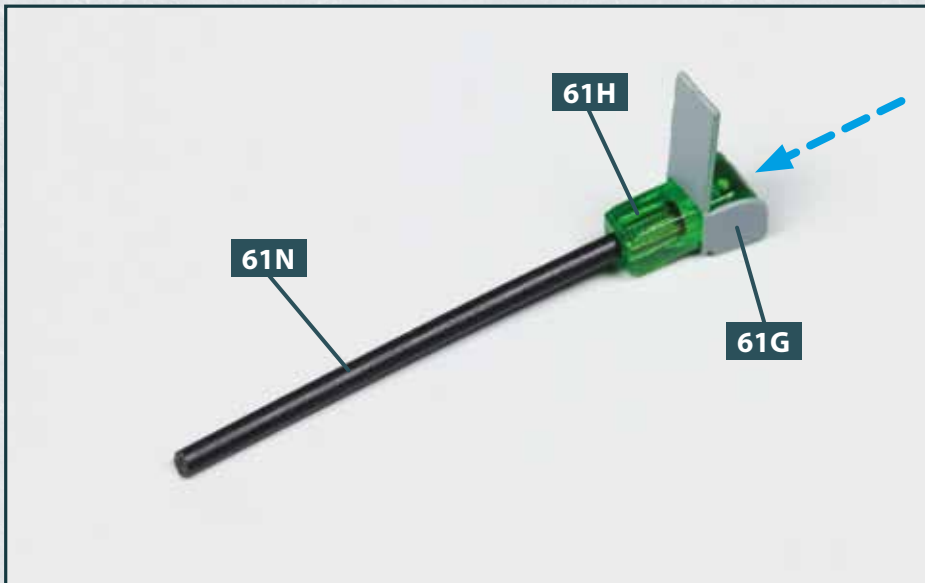
4 Fügen Sie die rote Lichtabdeckung **61J** von außen in die Aufnahme der linken Plattform **61B** ein. Die Laterne **61I** bleibt außerhalb der Plattform, der Lichtleiter **61K** wird in die Führung auf der Plattform hineingedrückt.



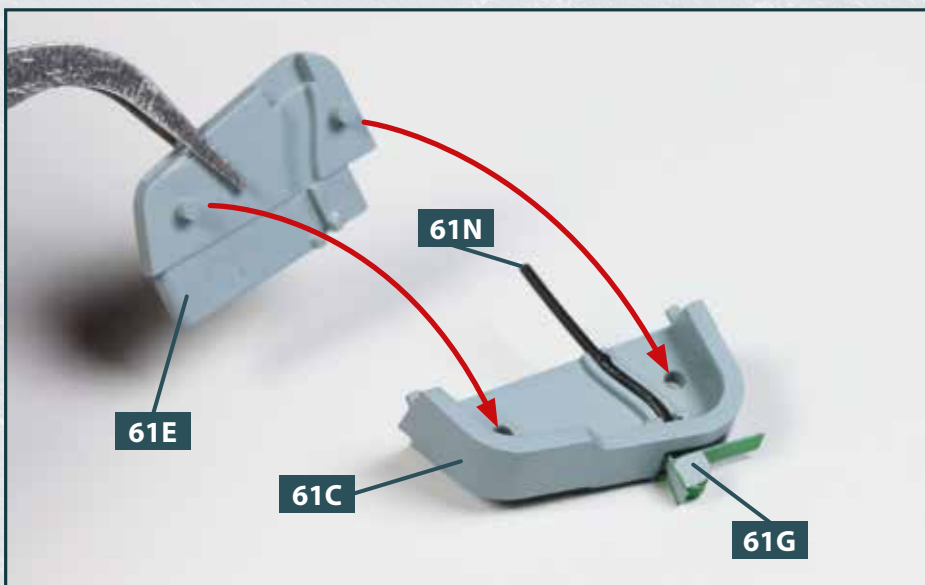
5 Befestigen Sie die linke Abdeckung **61D** an der linken Plattform **61B**: Drücken Sie dazu ihre beiden Zapfen in die entsprechenden Aufnahmen hinein, wie es die Pfeile andeuten.



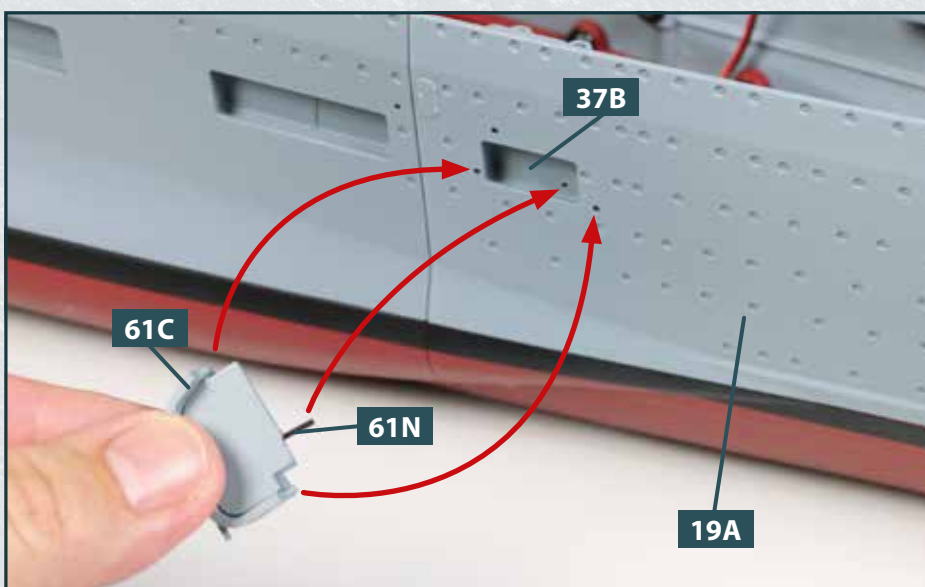
6 Das Foto zeigt die komplettierte linke Plattform **61B**. Das freie Ende des Lichtleiters **61K** ragt über den Rand der Abdeckung **61D** erkennbar hinaus.



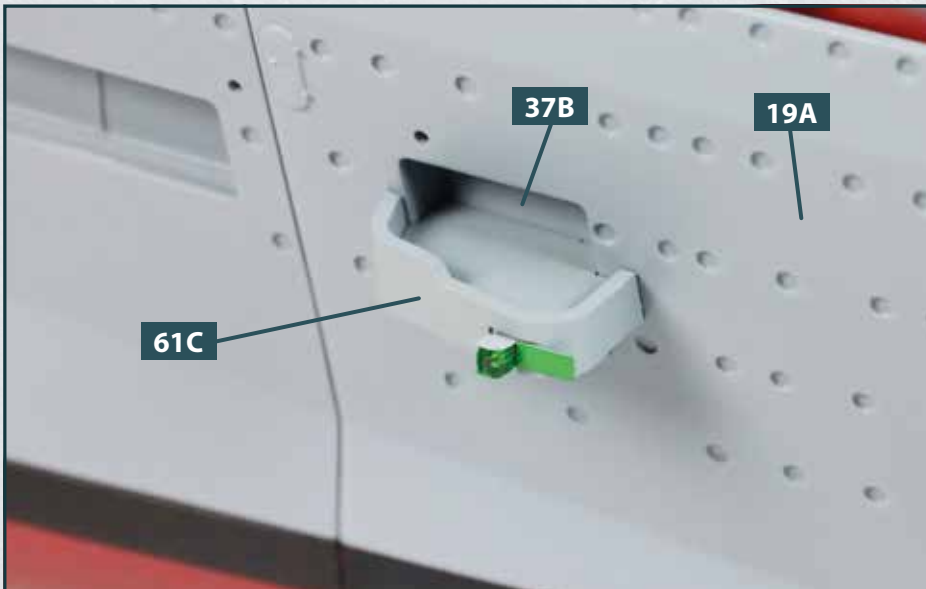
7 Nun wird die Steuerbord-Seitenlaterne zusammengebaut: Setzen Sie die grüne Lichtabdeckung **61H** in Richtung des gestrichelten Pfeils in die grüne Seitenlaterne **61G** ein. Beide Teile schließen außen annähernd bündig ab. Nehmen Sie den 22 mm langen Lichtleiter **61N** und fügen Sie eins seiner Enden bis zum Anschlag in die Bohrung am inneren Ende der Lichtabdeckung **61H** ein, wie es das Foto zeigt.



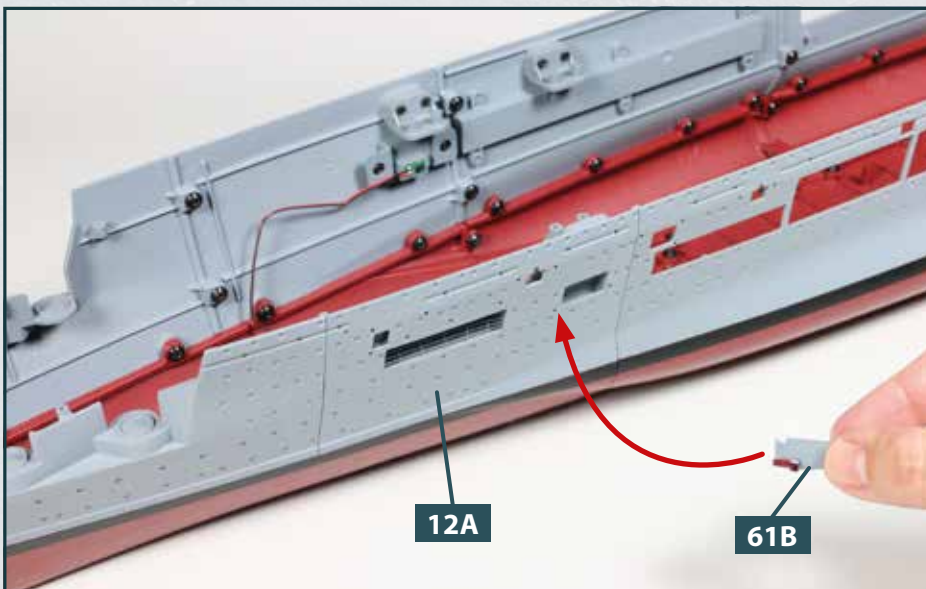
8 Nehmen Sie die rechte Abdeckung **61E** und befestigen Sie sie an der rechten Plattform **61C**: Drücken Sie dazu ihre beiden Zapfen in die entsprechenden Aufnahmen hinein, wie es die Pfeile andeuten.



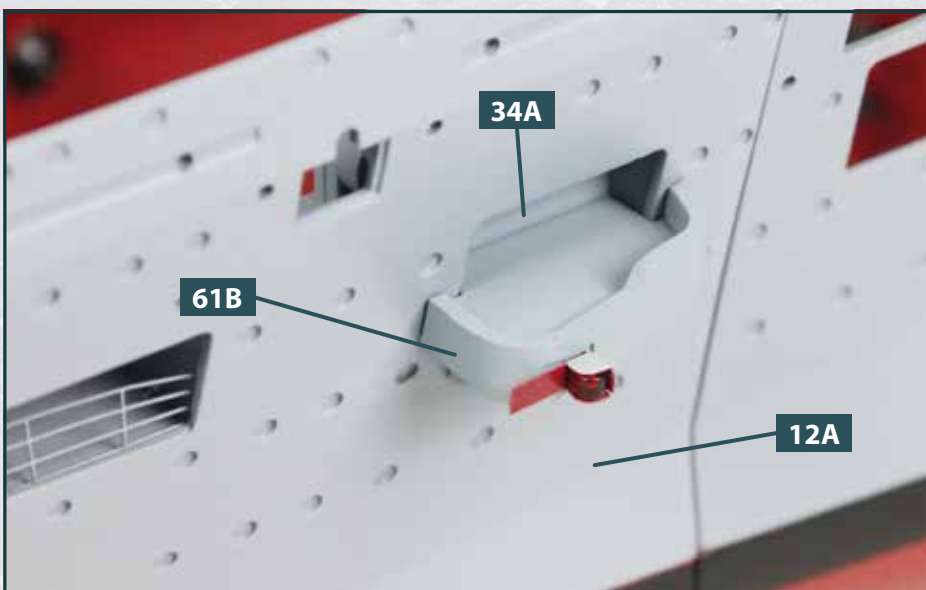
9 Stellen Sie den Rumpf Ihres Modells so auf Ihre Arbeitsplatte, dass Sie Zugriff auf dessen rechte Seite haben. Im vorderen Bereich der rechten Rumpffseite wird die rechte Plattform **61C** befestigt. Drücken Sie dazu ihre zwei Zapfen in die Bohrungen des Rumpfteils **19A** hinein, wie es die beiden äußeren Pfeile andeuten. Das Ende des Lichtleiters **61N** gehört in die Bohrung der Halterung **37B** (der mittlere Pfeil weist auf sie).



10 Die rechte Plattform **61C** ist am Rumpfteil **19A** befestigt, das Ende des Lichtleiters sitzt in der Bohrung der Halterung **37B**.

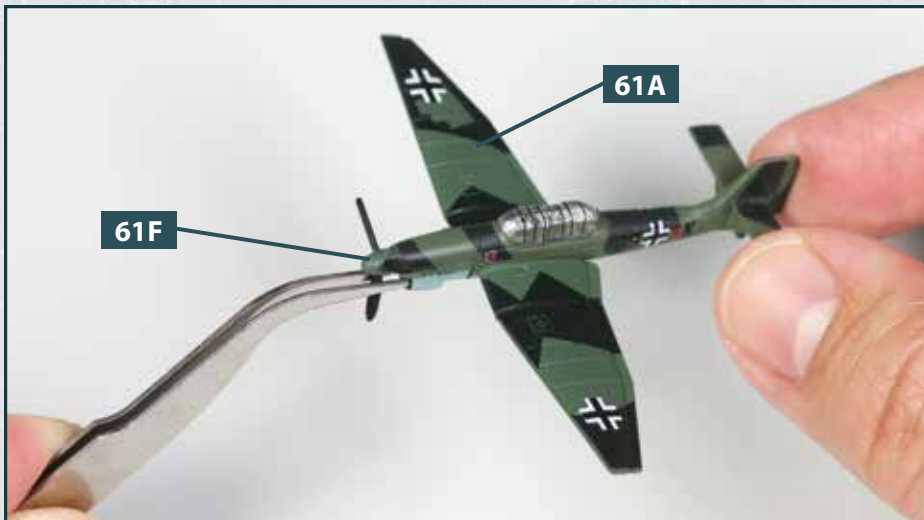


11 Wechsel auf die linke Rumpfseite: Nehmen Sie die linke Plattform **61B** und fügen Sie deren Zapfen in die Aufnahmen des Rumpfabschnitts **12A** ein, wie es der Pfeil exemplarisch andeutet.

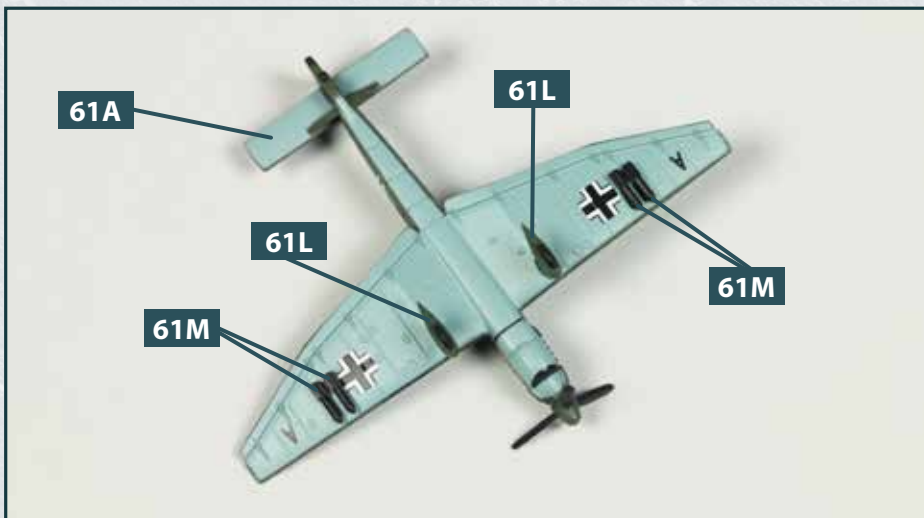


12 Die linke Plattform **61B** ist am Rumpfteil **12A** befestigt, das Ende des Lichtleiters sitzt in der Bohrung der Halterung **34A**.

SCHRITT 2 > Arbeiten am Bordflugzeug

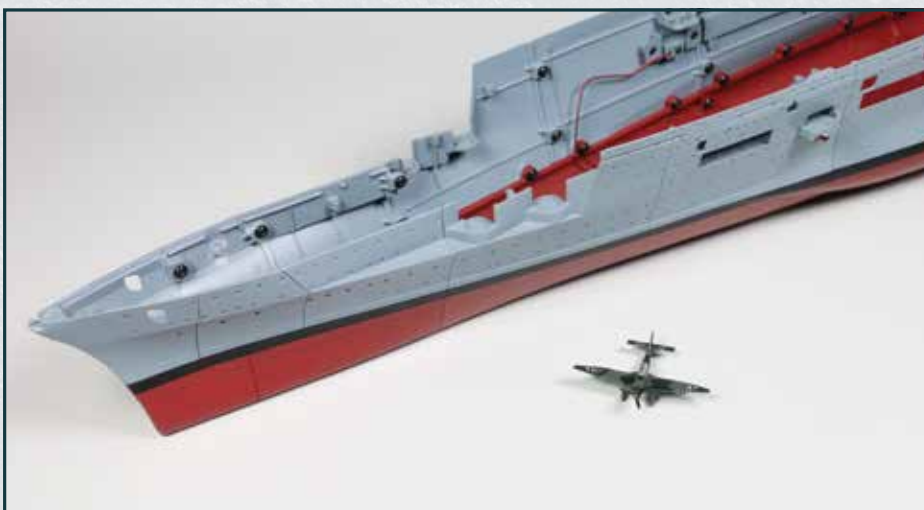


- 1 Legen Sie das Bordflugzeug **61A** auf Ihre Arbeitsplatte. Nehmen Sie den Propeller **61F** und drücken Sie seine Nabe vorsichtig in die Nase des Bordflugzeugs hinein.



- 2 Drehen Sie das Bordflugzeug **61A** vorsichtig um. Kleben Sie je ein Fahrwerksbein **61L** in der Vertiefung der Tragflächenwurzel auf beiden Seiten des Flugzeugrumpfs fest. Die vier Bomben **61M** werden an der Unterseite der beiden Tragflächen fixiert, wie abgebildet.

DAS BAUERGBNIS



Das neunte Bordflugzeug hat seinen Propeller, seine Fahrwerksbeine und Bomben erhalten. Die beiden Plattformen mit den Seitenlaternen sind zusammengebaut und an der Rumpfstruktur befestigt.