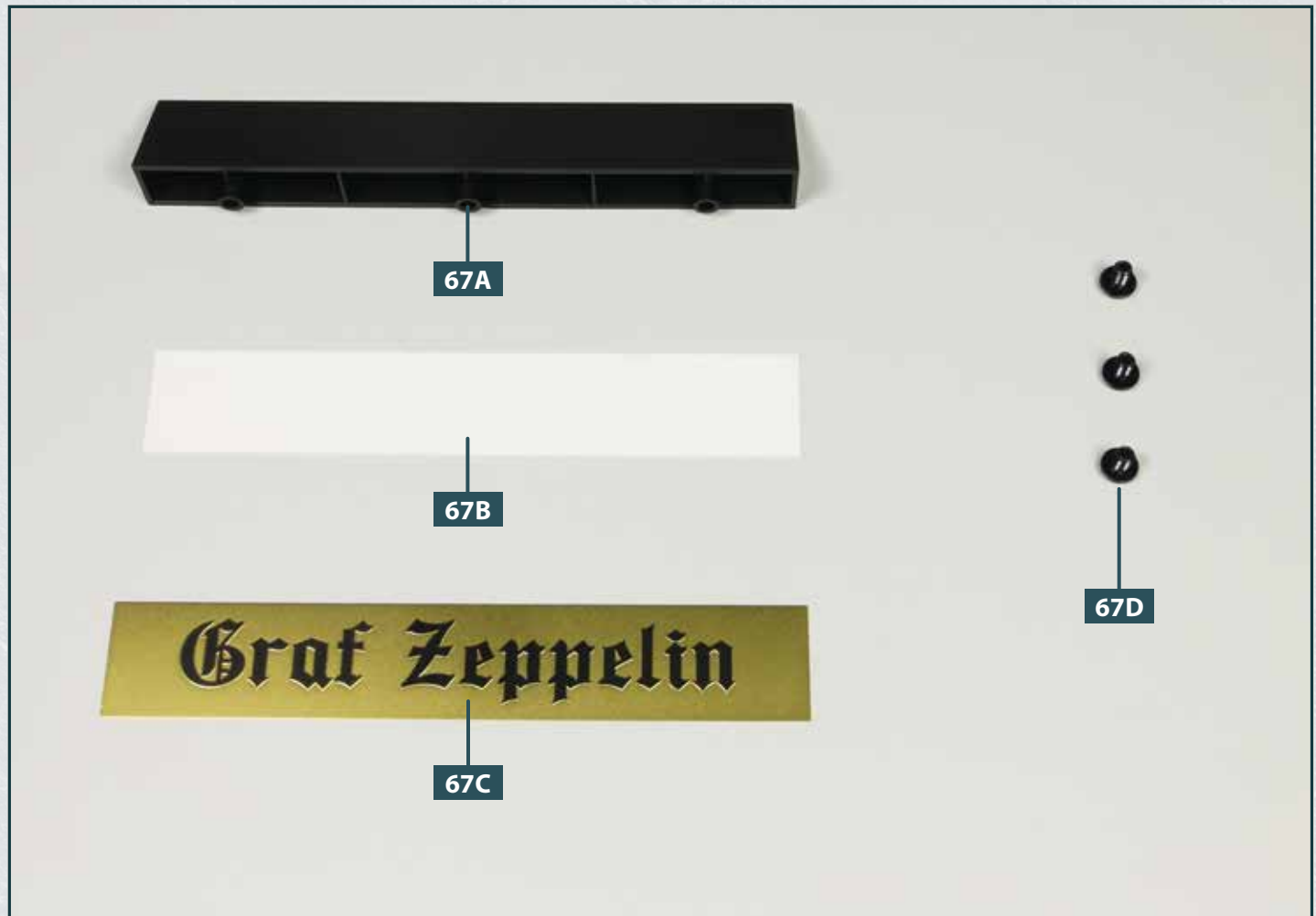


Das Namensschild

Das Namensschild wird mithilfe eines doppelseitigen Klebebands an der Halterung angebracht.

Die Halterung wird an der Bodenplatte des Ständers befestigt.

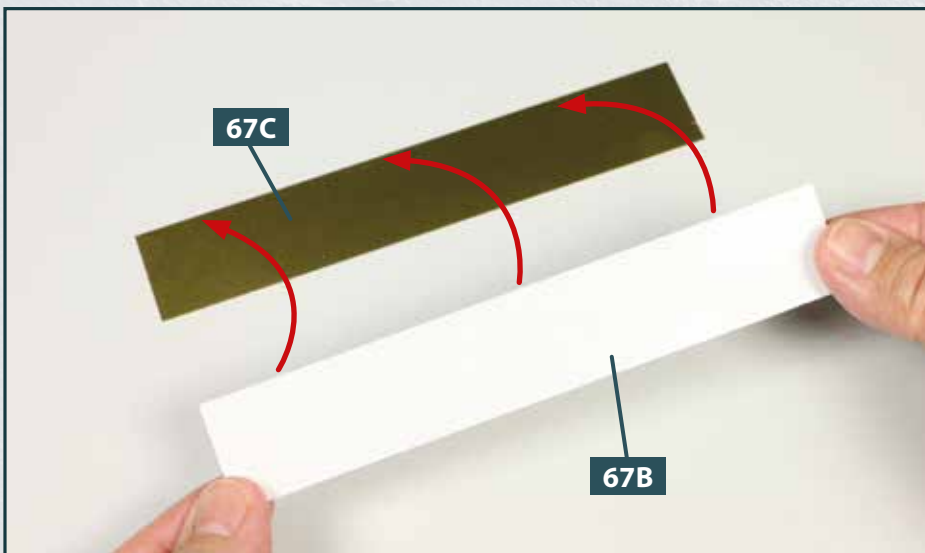


Ihre Bauteile im Überblick

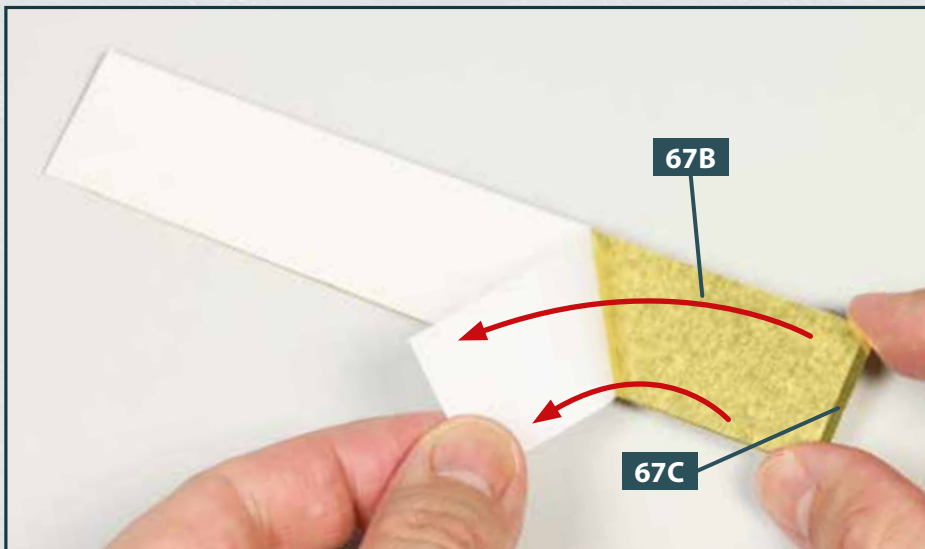
Teilenummer	Name	Material
67A	Halterung des Namensschilds	ABS
67B	doppelseitiges Klebeband	-
67C	Namensschild aus Messing	Fotoätztteil
67D	drei große Schrauben	Stahl

Hinweis: Berühren Sie die Vorderseite des Namensschilds **67C** möglichst gar nicht, da dies unschöne Abdrücke auf der Oberfläche hinterlässt.

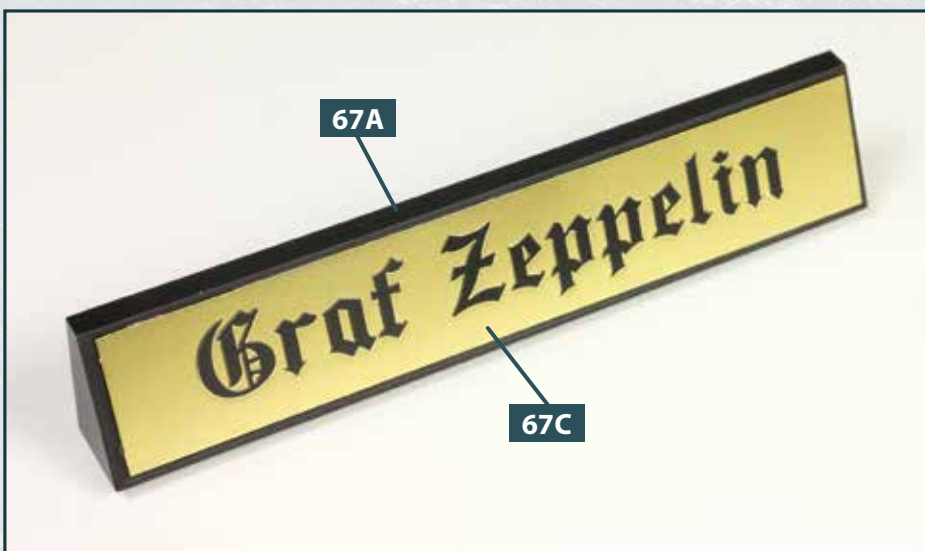
SCHRITT 1 > Anbringen des Namensschilds



- 1** Legen Sie das Namensschild **67C** mit der Oberseite nach unten auf Ihre Arbeitsplatte. Nehmen Sie das doppelseitige Klebeband **67B** und entfernen Sie auf der einen Seite die Schutzfolie. Richten Sie das Klebeband ganz exakt aus und befestigen Sie es auf der Unterseite des Namensschilds, wie es die Pfeile andeuten.



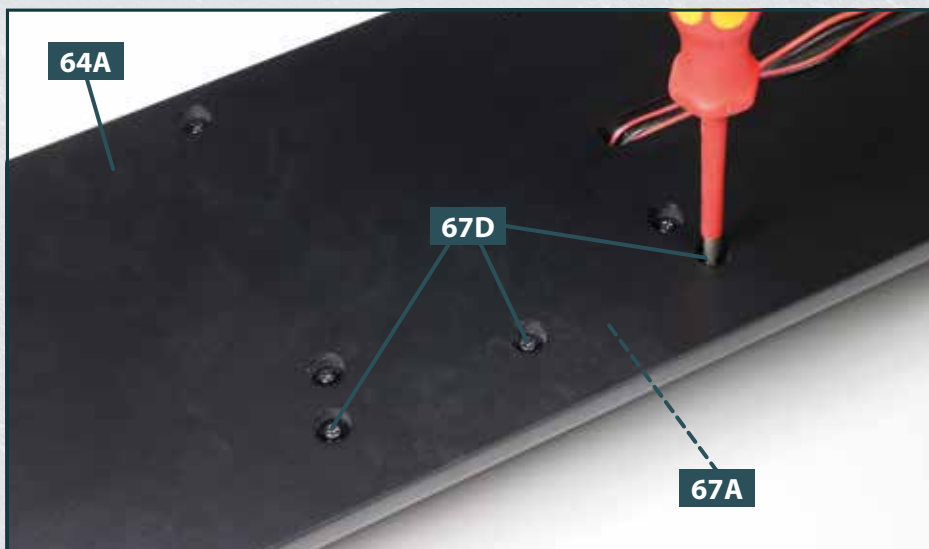
- 2** Das doppelseitige Klebeband **67B** ist auf der Unterseite des Namensschilds **67C** angebracht. Entfernen Sie nun auch die verbliebene Schutzfolie, wie abgebildet.



- 3** Kleben Sie das Namensschild **67C** mit dem rückseitig angebrachten Klebeband voran an der Halterung des Namensschilds **67A** fest. Achten Sie dabei erneut auf die exakt zentrierte Ausrichtung.



- 4** Legen Sie die Bodenplatte des Ständers **64A** auf Ihre Arbeitsplatte. Platzieren Sie die Halterung des Namensschilds **67A** so auf der Bodenplatte, dass die drei Schraubenaufnahmen in den Bohrungen sitzen.



- 5** Halten Sie die Halterung **67A** in Position, während Sie die Bodenplatte des Ständers **64A** umdrehen. Befestigen Sie die beiden Teile mit den drei großen Schrauben **67D** aneinander, wie abgebildet.

DAS BAUERGBNIS



Das Namensschild ist an der Bodenplatte montiert: Der Ständer der *Graf Zeppelin* ist fertiggestellt.