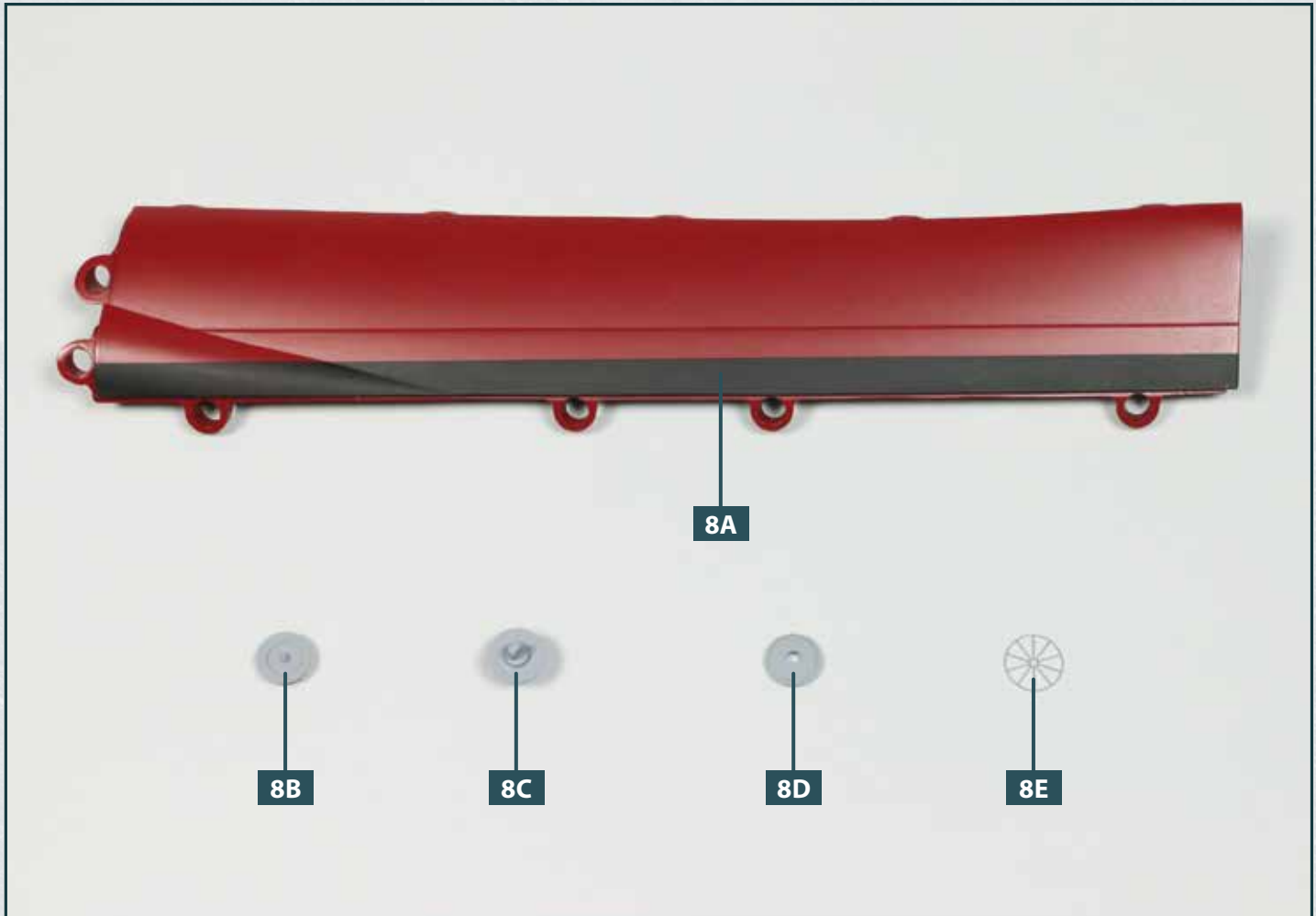
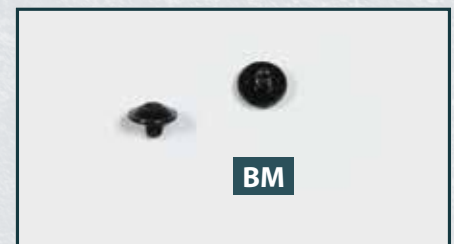


Das Steuerbord-Ankerspill

An der linken Seite der Rumpfstruktur wird ein weiterer Rumpfabschnitt befestigt. Das Steuerbord-Ankerspill wird zusammengebaut.

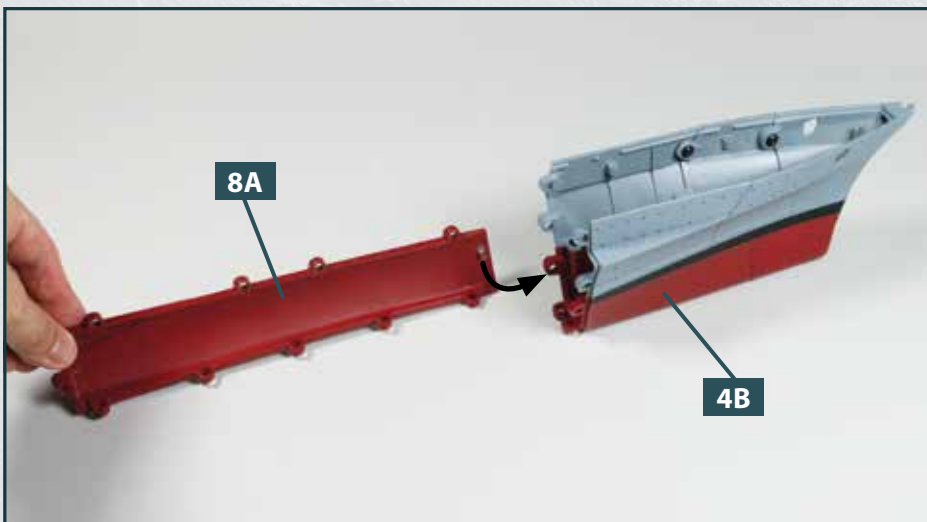


Ihre Bauteile im Überblick		
Teilenummer	Name	Material
8A	Linker oberer Rumpfabschnitt	Gussmetall
8B	Spilltrommel	ABS
8C	Spillwelle	ABS
8D	Unterteil der Spilltrommel	ABS
8E	Spillkopf	Fotoätzteil

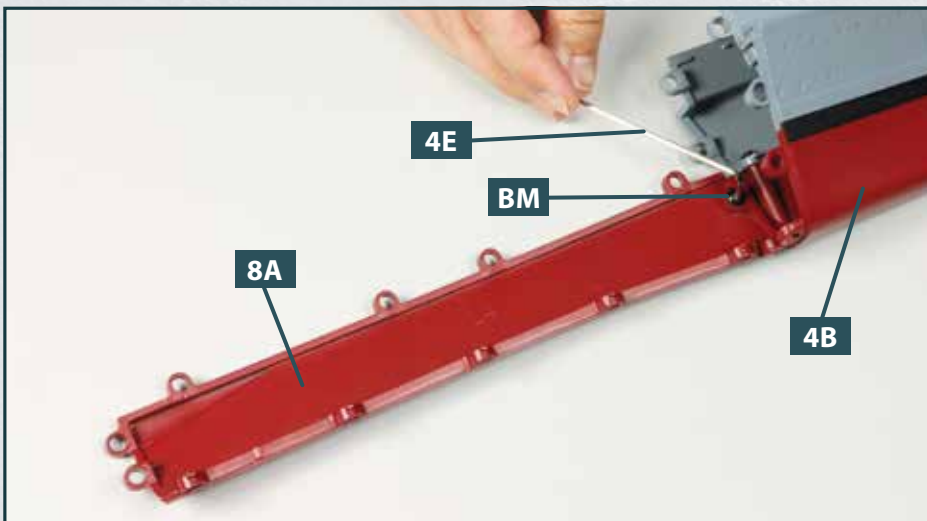


Schrauben		
Typ	Anzahl	Abmessungen
BM	1+1	2,6 x 3 x 7 mm

SCHRITT 1 > Montage des Rumpfabschnitts

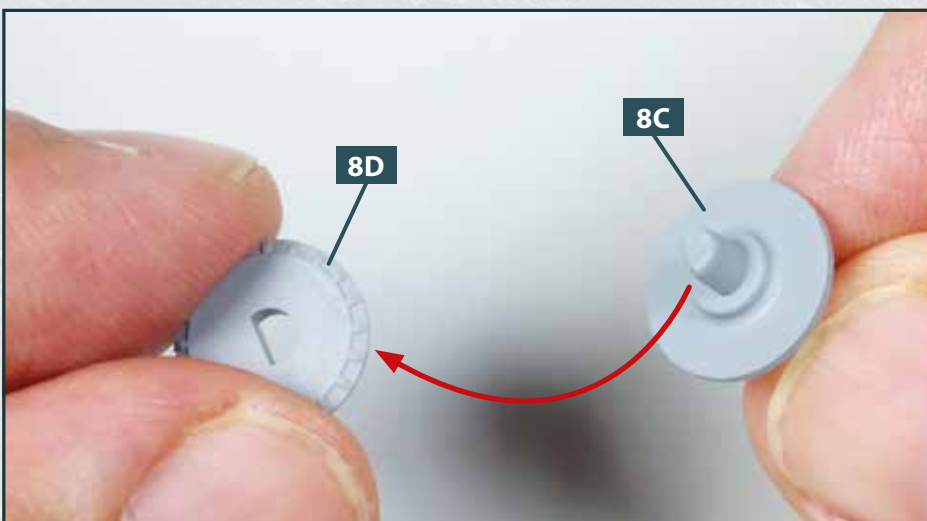


- 1 Legen Sie die Rumpfstruktur auf Ihre Arbeitsplatte. Nehmen Sie den linken unteren Rumpfabschnitt **8A** und führen Sie den Zapfen an dessen Vorderseite zur Aufnahme am Kielabschnitt **4B**, auf die der Pfeil weist.

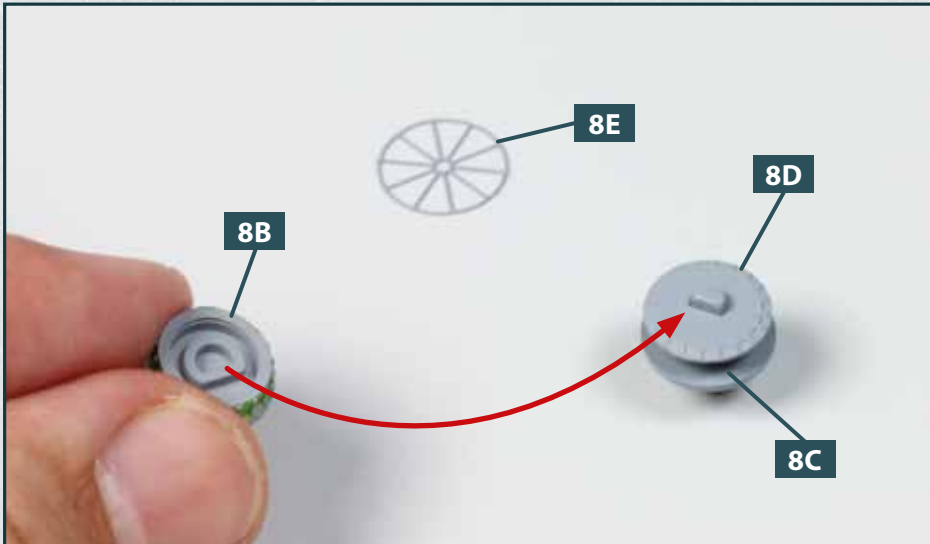


- 2 Befestigen Sie den Rumpfabschnitt **8A** mit einer Sechskantschraube **BM** am Kielabschnitt **4B**. Verwenden Sie zum Eindrehen der Sechskantschraube den Innensechskant **4E**.

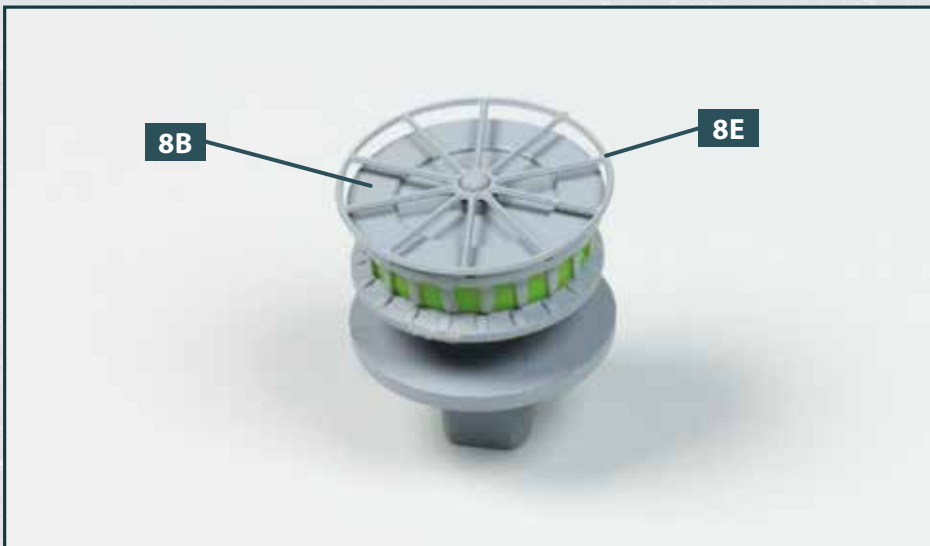
SCHRITT 2 > Zusammenbau des zweiten Ankerspills



- 1 Nehmen Sie die Spillwelle **8C** und führen Sie deren Zapfen von unten durch die Bohrung vom Unterteil der Spilltrommel **8D**. Achten Sie dabei auf die Ausrichtung der Spilltrommel.

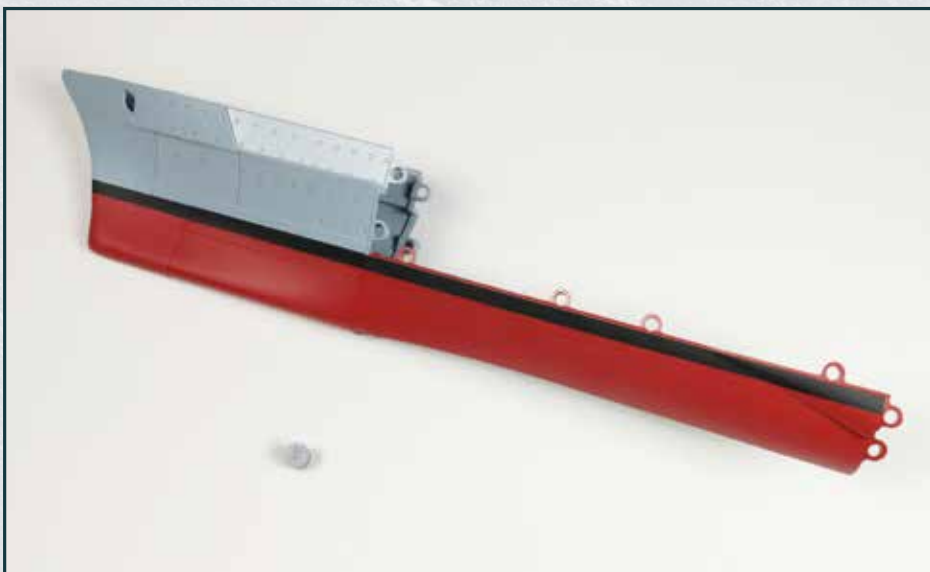


- 2** Das Unterteil der Spilltrommel **8D** ist korrekt auf der Spillwelle **8C** befestigt, wenn es bis zum Anschlag heruntergedrückt ist. Legen Sie den Spillkopf **8E** und die Spilltrommel **8B** bereit. Versehen Sie die zentrale Vertiefung an der Unterseite von **8B** mit etwas Sekundenkleber und setzen Sie sie auf die Spillwelle, wie es der Pfeil andeutet.



- 3** Die Spilltrommel **8B** ist am Ankerspill fixiert. Versehen Sie den kleinen Zapfen an ihrer Oberseite mit einer winzigen Menge Sekundenkleber. Kleben Sie den Spillkopf **8E** an der Spilltrommel **8B** fest.

DAS BAUERGBNIS



Auf der Backbordseite der Rumpfstruktur ist ein weiterer Abschnitt montiert. Das Steuerbord-Ankerspill ist zusammengebaut.