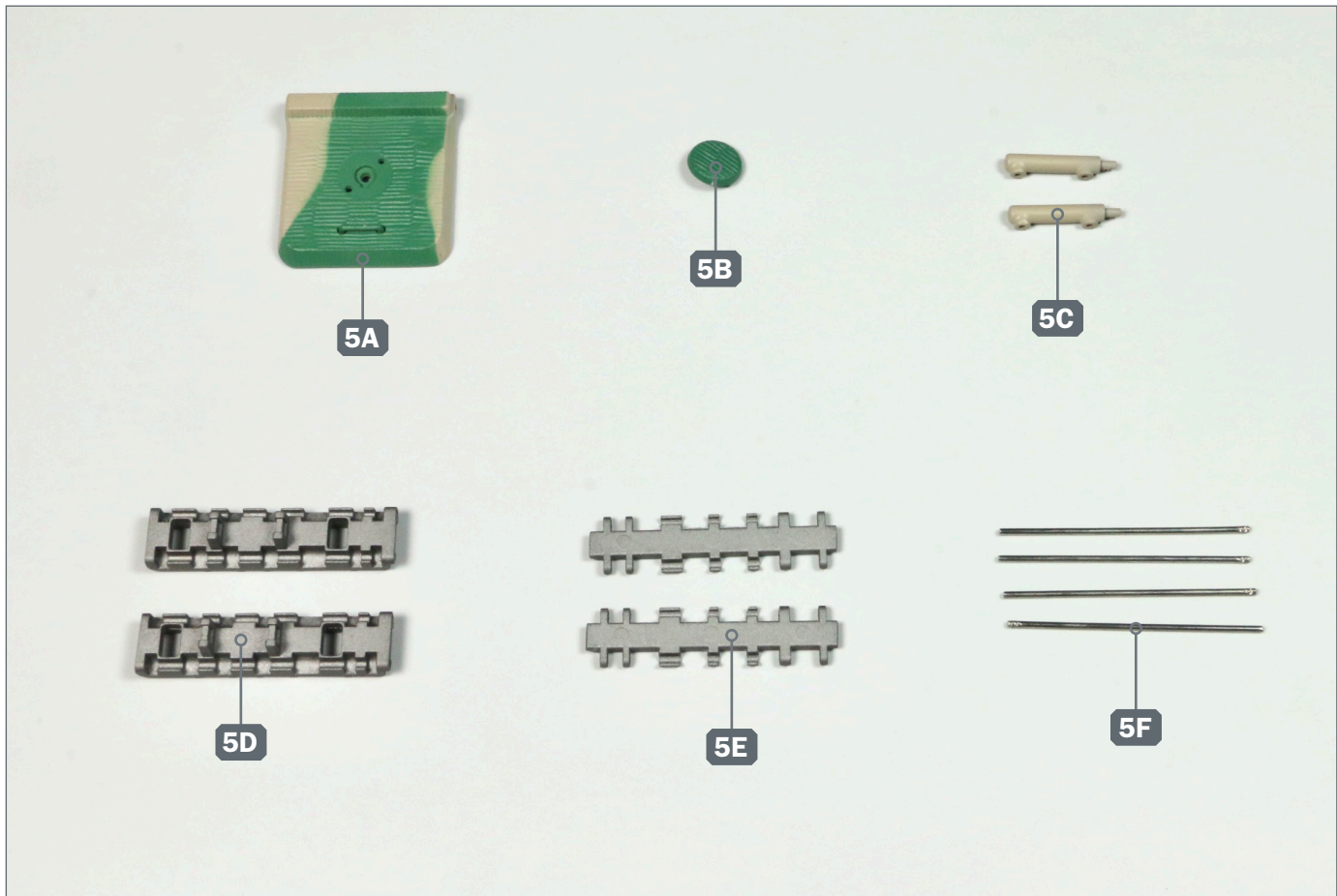


DIE HINTERE TURMLUKE

An der hinteren Turmluke wird der MP-Stopfen angebracht. Die vier ersten Kettenglieder werden zu einem viergliedrigen Kettenabschnitt zusammengefügt.



Ihre Bauteile im Überblick

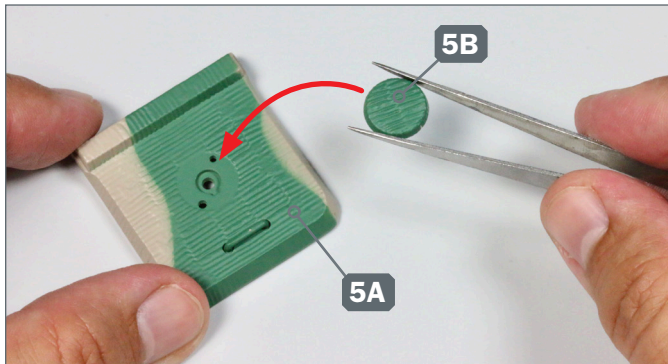
Teilenummer	Name	Material
5A	hintere Turmluke	Zink
5B	MP-Stopfen	ABS
5C	zwei Scharniere	ABS
5D	zwei Kettenglieder (Typ 1)	Zink
5E	zwei Kettenglieder (Typ 2)	Zink
5F	vier Verbindungsstifte	Stahl



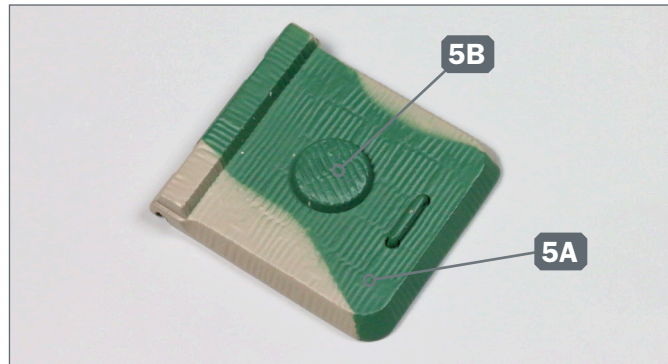
Schrauben

Typ	Anzahl	Abmessungen
EM	4+1	1,5 × 5 mm

SCHRITT 1 ▶ Die Montage des MP-Stopfens

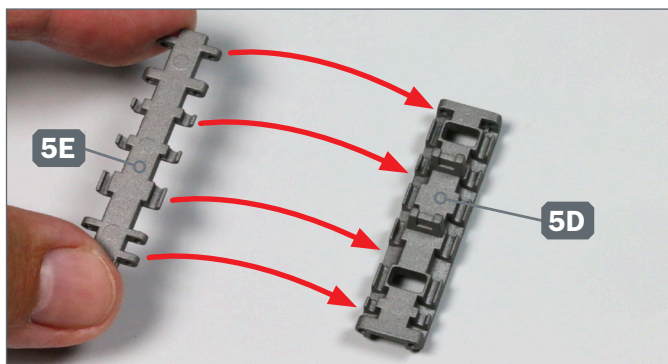


1 ▶ Legen Sie die hintere Turmluke 5A auf Ihre Arbeitsplatte. Nehmen Sie den MP-Stopfen 5B und führen Sie ihn zur zentralen Vertiefung an der Turmluke.

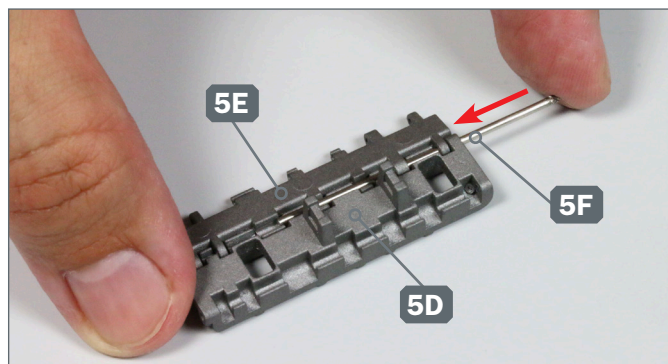


2 ▶ Befestigen Sie den MP-Stopfen 5B an der Turmluke 5A, indem Sie die Zapfen des Stopfens vorsichtig in die Bohrungen der Luke hineindrücken.

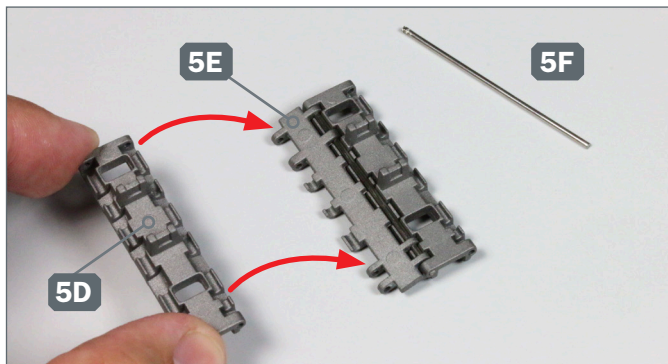
SCHRITT 2 ▶ Den ersten Kettenabschnitt zusammenfügen



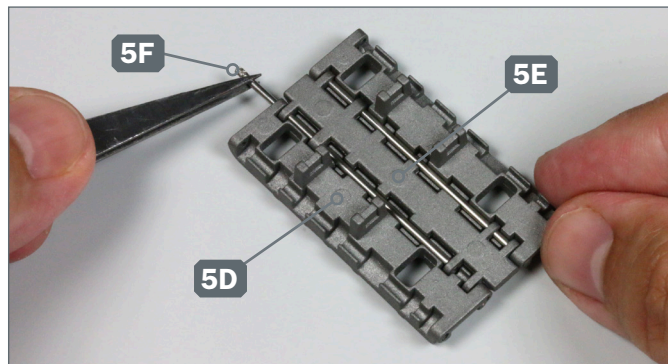
1 ▶ Fügen Sie je ein Kettenglied 5D und 5E zusammen, indem Sie die Zapfen des einen in die Aussparungen des anderen einfügen, wie angedeutet.



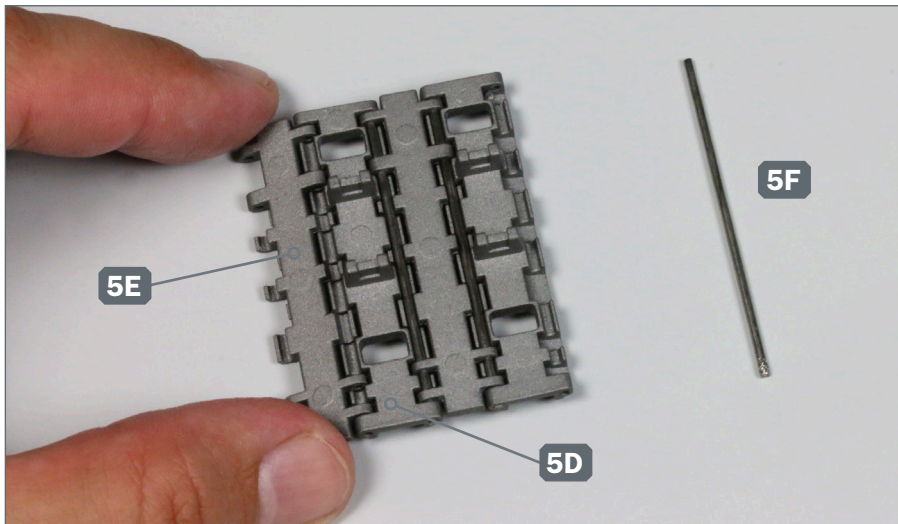
2 ▶ Sichern Sie die Kettenglieder 5D und 5E mit einem Verbindungsstift 5F, den Sie mit dem glatten Ende voran durch die Führungen der Kettenglieder schieben.



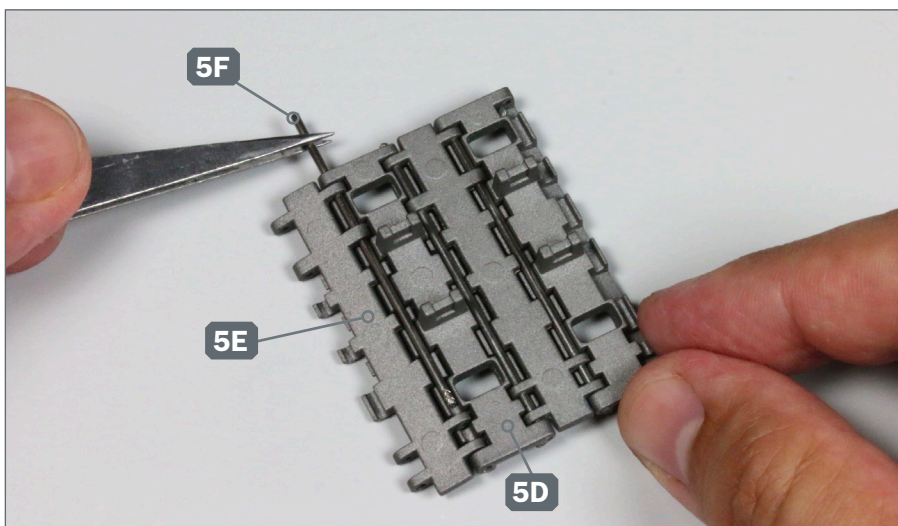
5 ▶ Führen Sie das zweite Kettenglied 5D zur freien Seite des Kettenglieds 5E, wie angedeutet. Legen Sie einen weiteren Verbindungsstift 5F bereit.



6 ▶ Befestigen Sie das zweite Kettenglied 5D mit dem Verbindungsstift 5F am Kettenglied 5E. Fügen Sie den Stift, wie gehabt, mit dem glatten Ende voran ein.

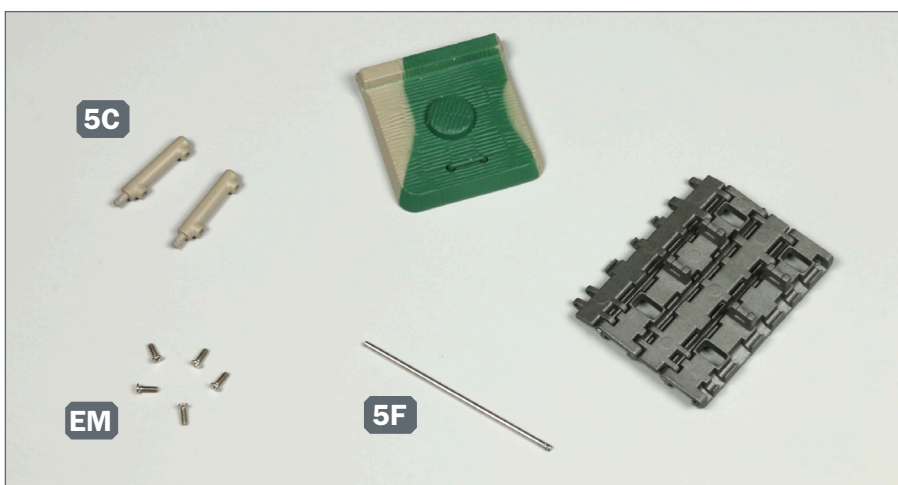


- 5** ▶ Platzieren Sie das zweite Kettenglied 5E auf der freien Seite des zuvor befestigten Kettenglieds 5E, wie abgebildet. Legen Sie einen weiteren Verbindungsstift 5F bereit.



- 6** ▶ Befestigen Sie das zweite Kettenglied 5E mit dem Verbindungsstift 5F am Kettenglied 5D. Sie haben somit den ersten viergliedrigen Kettenabschnitt fertiggestellt.

DAS BAUERGBNIS



- ▶ An der hinteren Turmluke wurde der MP-Stopfen angebracht. Der erste Kettenschnitt wurde fertiggestellt. Bewahren Sie den verbliebenen vierten Verbindungsstift 5F gut auf. Die beiden Scharniere 5C und die Schrauben EM werden in der Bauanleitung der 7. Ausgabe verwendet.