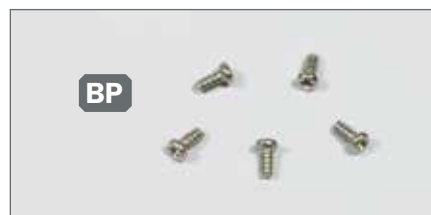
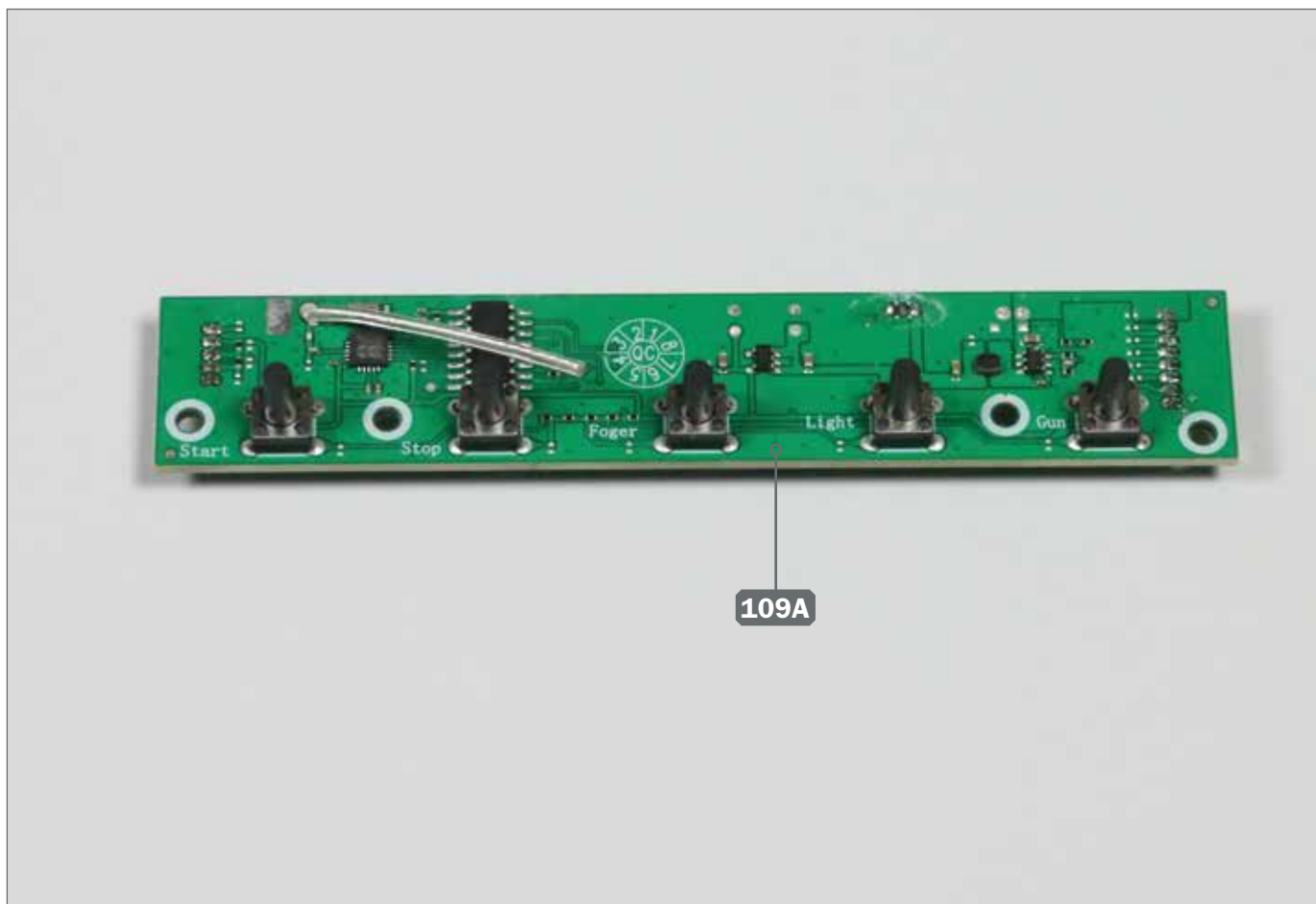


DIE UNTERE PLATINE

Auf der unteren Platine wird eine Knopfleiste angebracht. Anschließend wird die Platine im Vorderteil der Fernbedienung fixiert.



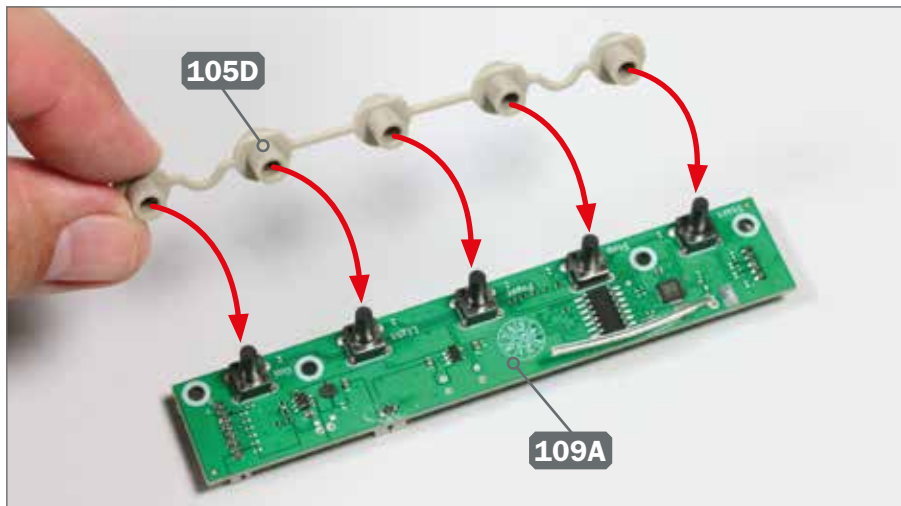
Ihre Bauteile im Überblick

Teilenummer	Name	Material
109A	untere Platine der Fernbedienung	–

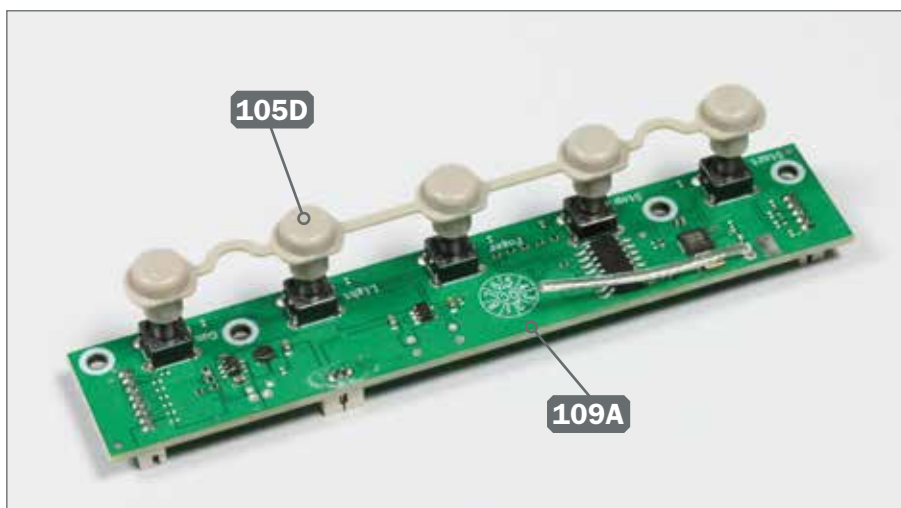
Schrauben

Typ	Anzahl	Abmessungen
BP	4+1	2,3 x 4 mm

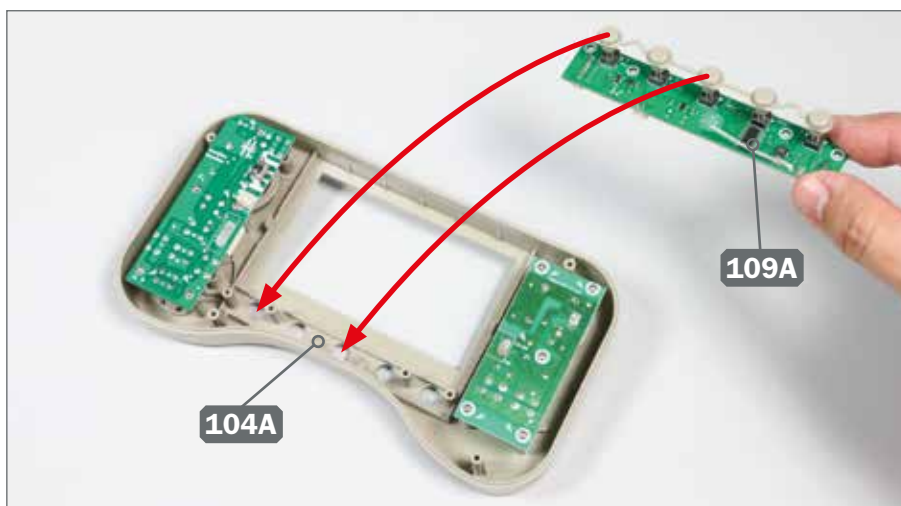
SCHRITT 1 ► Einbau der unteren Platine



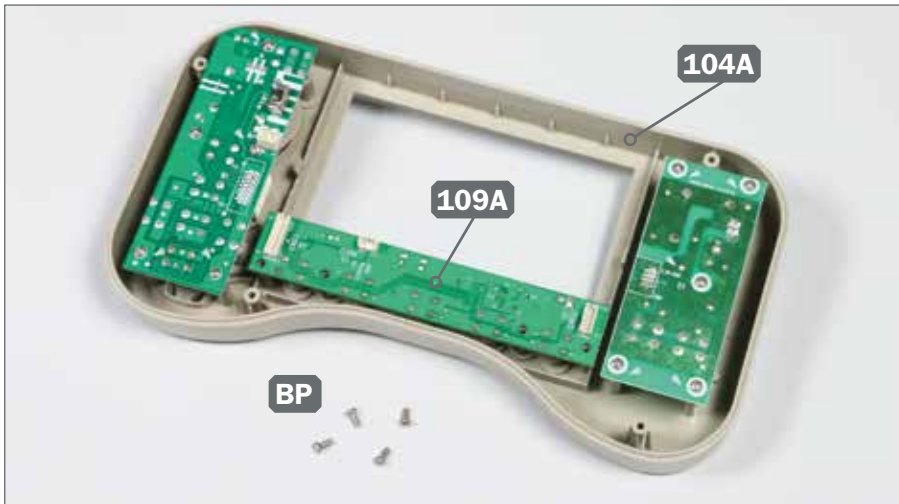
- 1 ► Legen Sie die untere Platine der Fernbedienung 109A auf Ihre Arbeitsplatte. Nehmen Sie die Knopfleiste 105D und setzen Sie deren fünf Knöpfe auf die entsprechenden Stifte der Platine, wie es die Pfeile andeuten.



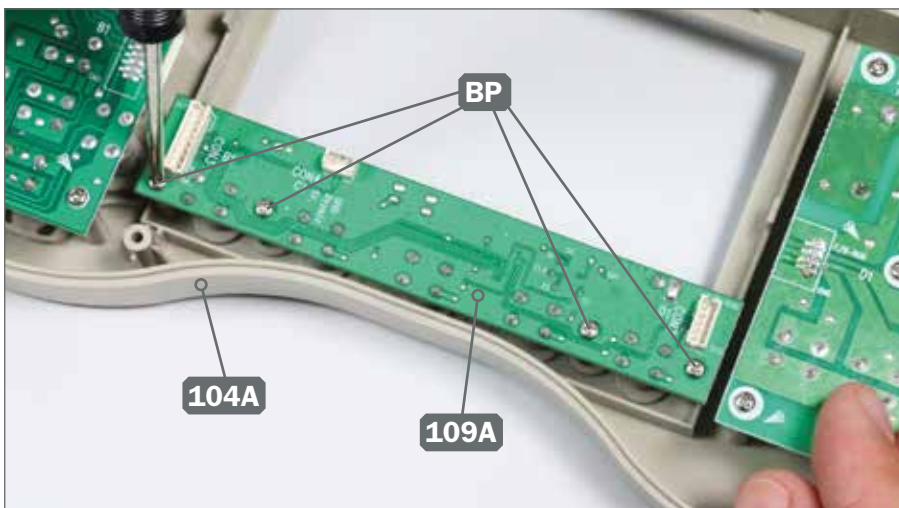
- 2 ► Die Knopfleiste 105D ist auf der unteren Platine 109A befestigt.



- 3 ► Legen Sie die Vorderseite der Fernbedienung 104A auf Ihre Arbeitsplatte, ausgerichtet wie abgebildet. Nehmen Sie die Platine 109A und fügen Sie deren Knöpfe in die kreisrunden Aussparungen der Fernbedienung ein, wie angedeutet.



- 4** ▶ Die Platine 109A ist korrekt in die Fernbedienung 104A eingefügt. Legen Sie vier Schrauben BP bereit.



- 5** ▶ Befestigen Sie die Platine 109A an der Vorderseite der Fernbedienung 104A, indem Sie die vier Schrauben BP eindrehen.

DAS BAUERGBNIS



- ▶ An der Vorderseite der Fernbedienung wurden die letzten Knöpfe befestigt.