

# ERSTES FAHRMOTORENPAAR (I)

Der Zusammenbau des ersten Fahrmotorenpaars beginnt an dessen mittlerem Grundkörper. An diesem montieren Sie zwei Halter, zwei Anschlusslaschen und vier Anschlussleitungen.



Ihre Bauteile im Überblick		
Teil	Name	Material
16A	mittlerer Grundkörper des ersten Fahrmotorenpaars	ABS
16B	Halter des Wendeschalters	ABS
16C	Anschlusslaschen	ABS
16D	Anschlusslaschen	ABS
16E	Halter des Fahrmotorlüfters	ABS
16F	vier Anschlussleitungen	PVC

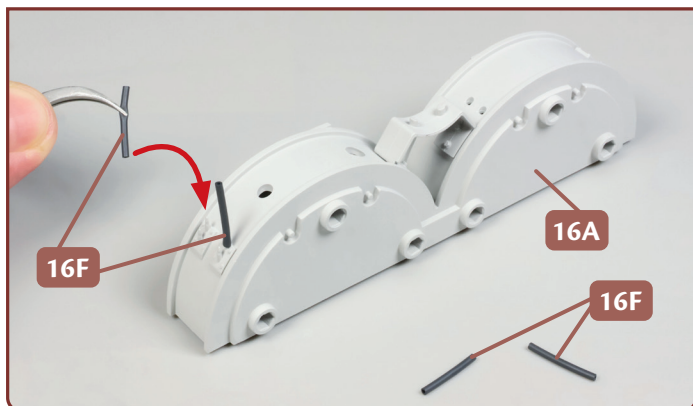
## SCHRITT 1 Erste Arbeiten am ersten Fahrmotorenpaar



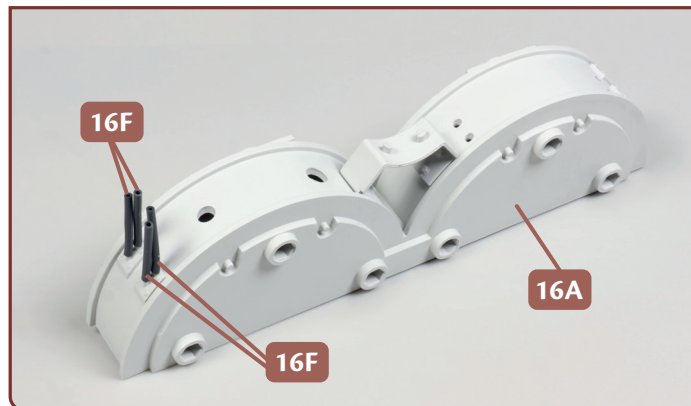
- 1** Legen Sie den mittleren Grundkörper des ersten Fahrmotorenpaars **16A** und den Halter des Fahrmotorlüfters **16E** auf Ihre Arbeitsplatte, wie abgebildet.



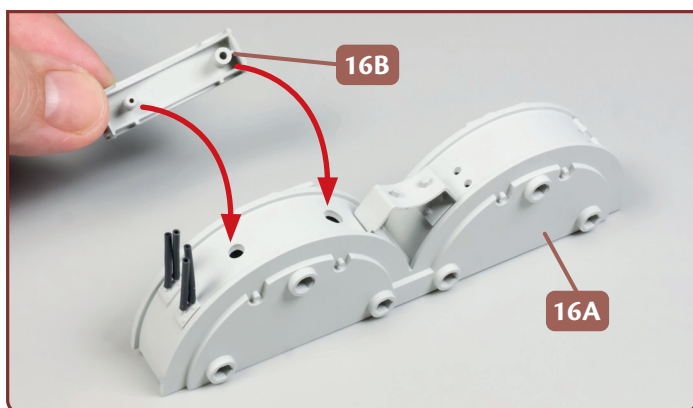
- 2** Versehen Sie die beiden Zapfen an der Unterseite des Halters **16E** mit etwas Sekundenkleber und fügen Sie sie in die zwei zentralen Bohrungen des Grundkörpers **16A** ein.



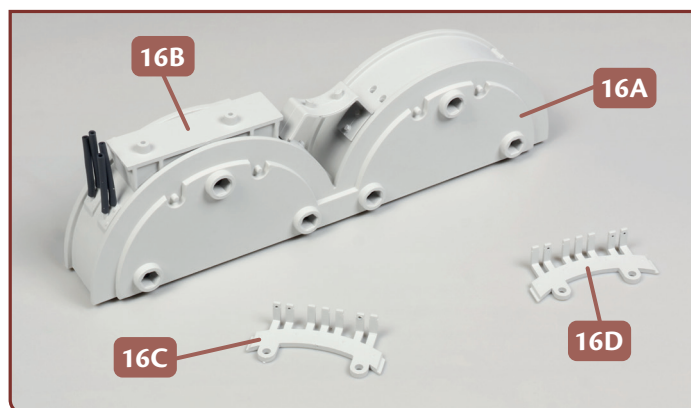
- 3** Legen Sie die vier Anschlussleitungen **16F** bereit. Bringen Sie die Leitungen nacheinander an den Zapfen an, die sich am vorderen Ende des Grundkörpers **16A** befinden.



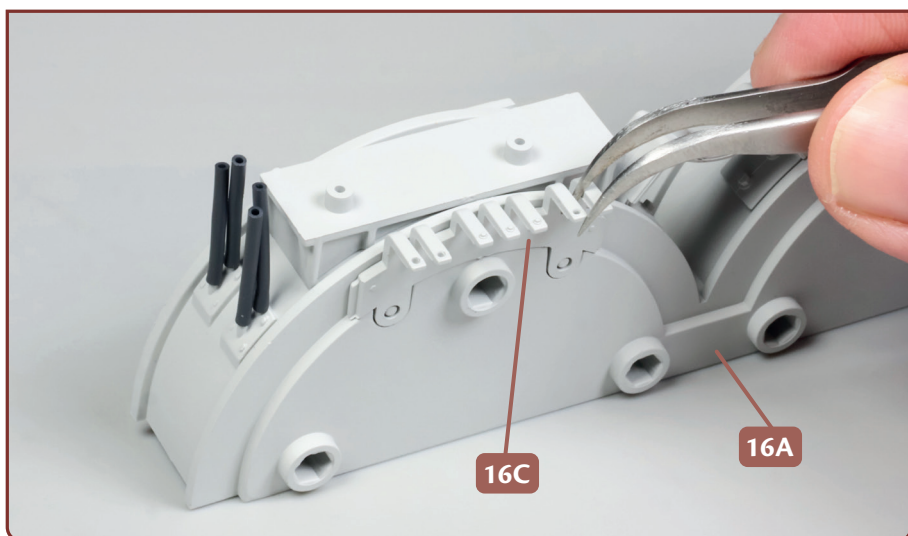
- 4** Die vier Anschlussleitungen **16F** sind korrekt am vorderen Ende des Grundkörpers **16A** befestigt. Fixieren Sie sie gegebenenfalls mit einem kleinen Tropfen Sekundenkleber.



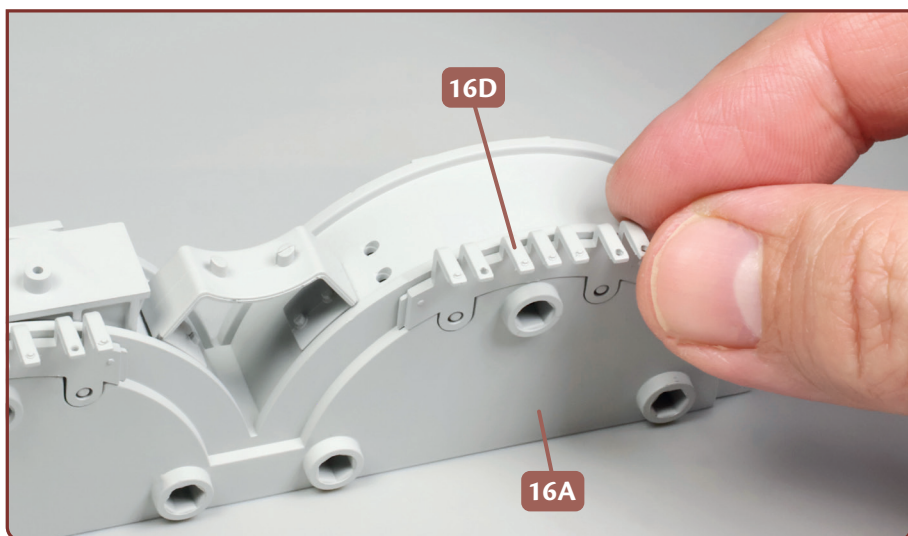
- 5** Nehmen Sie den Halter des Wendesalters **16B**, versehen Sie dessen Zapfen mit Sekundenkleber und fügen Sie sie in die Bohrungen des Grundkörpers **16A** ein, auf die die Pfeile weisen.



- 6** Der Halter **16B** ist am Grundkörper **16A** fixiert. Legen Sie die beiden Anschlusslaschen **16C** und **16D** bereit.

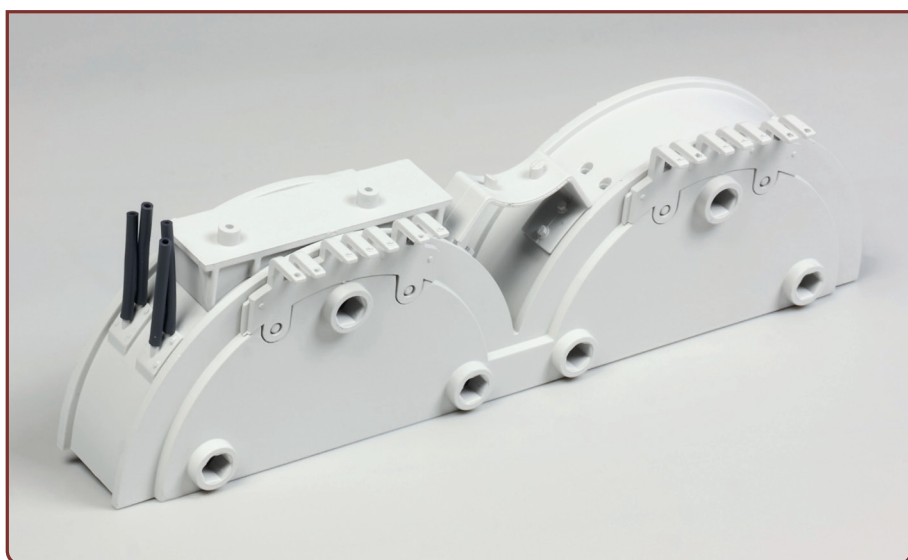


- 7** Versehen Sie die Rückseite der Anschlusslaschen **16C** mit etwas Sekundenkleber und bringen Sie das Teil am Grundkörper des vorderen Fahrmotors **16A** an.



- 8** Die Anschlusslaschen **16D** werden am Grundkörper des hinteren Fahrmotors befestigt. Versehen Sie dazu deren Rückseite mit etwas Sekundenkleber.

## DAS BAUERGBNIS



**Am mittleren Grundkörper des ersten Fahrmotorenpaars sind Leitungen, Anschlusslaschen und Halter angebracht.**