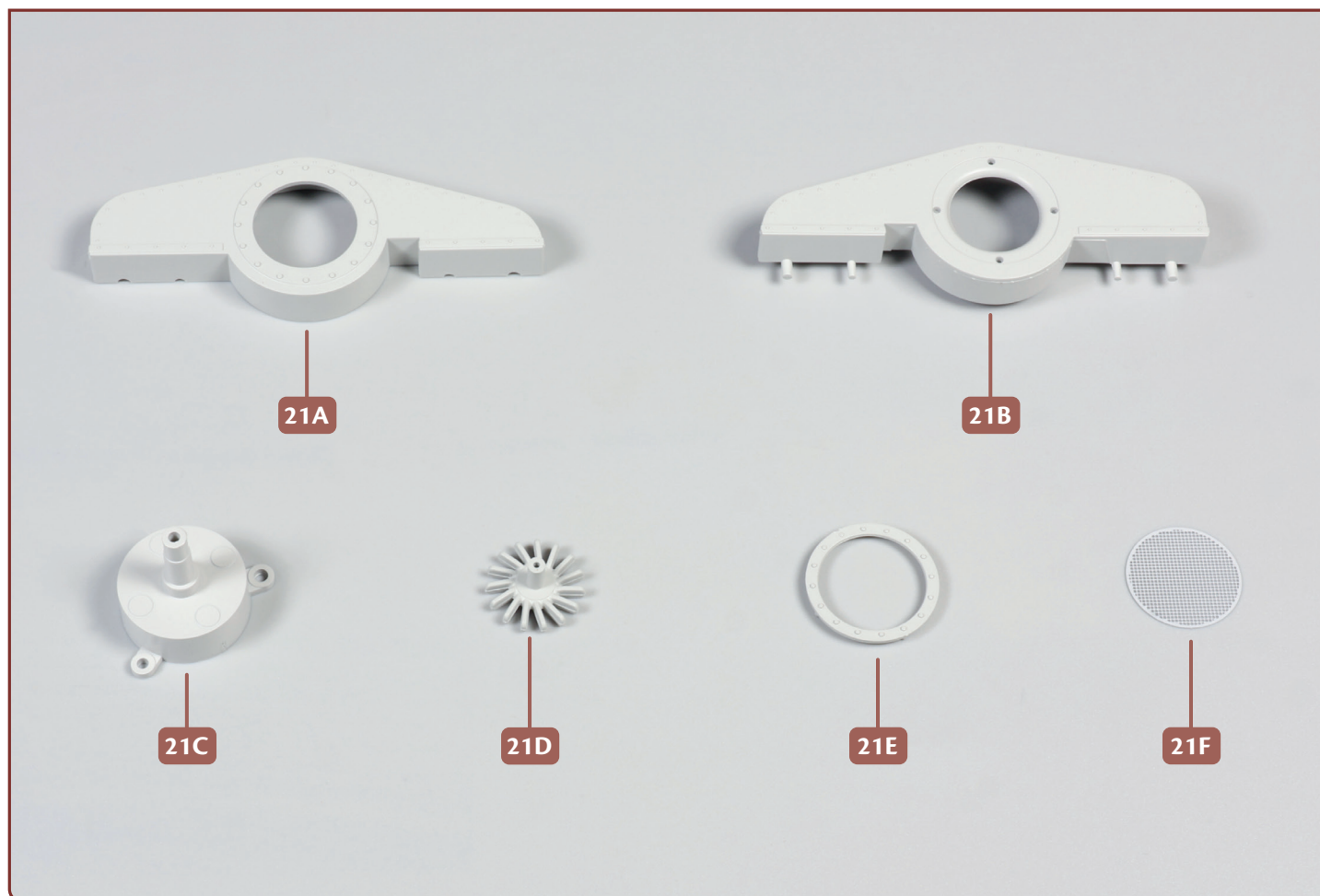


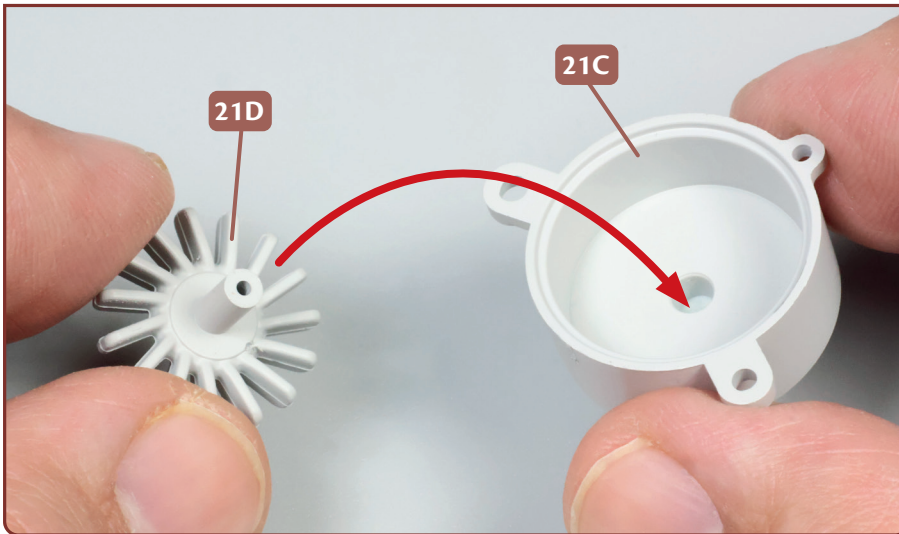
# DAS LÜFTERGEHÄUSE

Sie setzen das Lüfterrad in sein Gehäuse ein und versehen es mit einem Rahmen sowie einem Gitter. Anschließend fügen Sie die beiden Halbschalen des Lüftergehäuses zusammen.

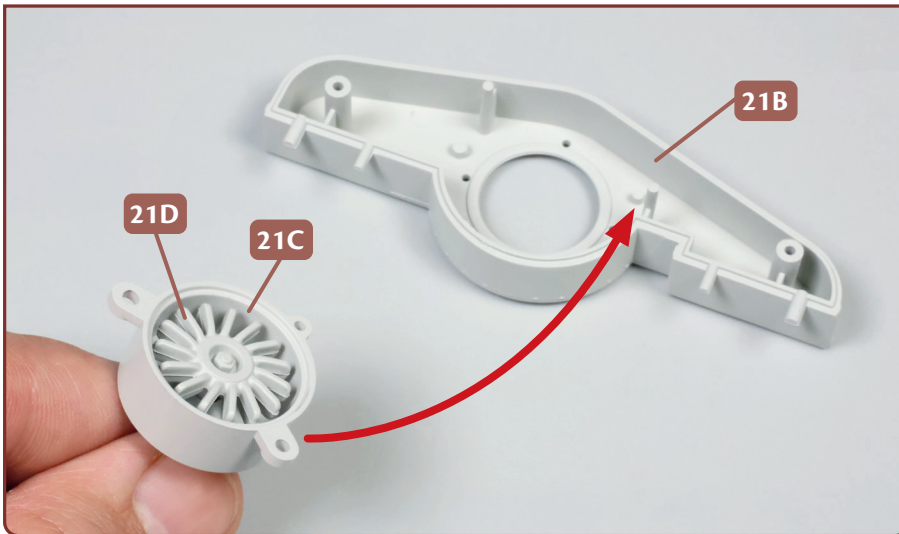


Ihre Bauteile im Überblick		
Teil	Name	Material
21A	Halbschale des Lüftergehäuses	ABS
21B	Halbschale des Lüftergehäuses	ABS
21C	Gehäuse für das Lüfterrad	ABS
21D	Lüfterrad	ABS
21E	Abdeckrahmen	ABS
21F	Luftgitter	Stahl

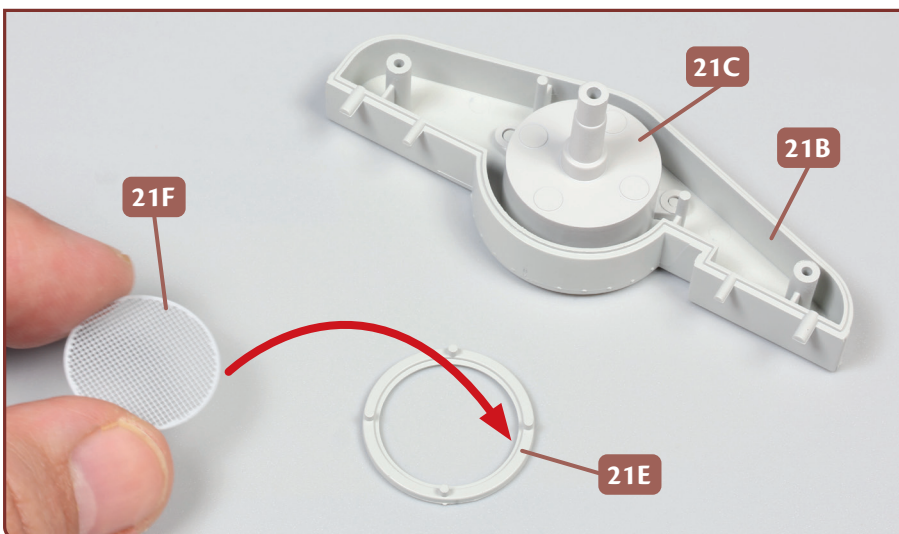
## SCHRITT 1 Der Zusammenbau des Lüftergehäuses



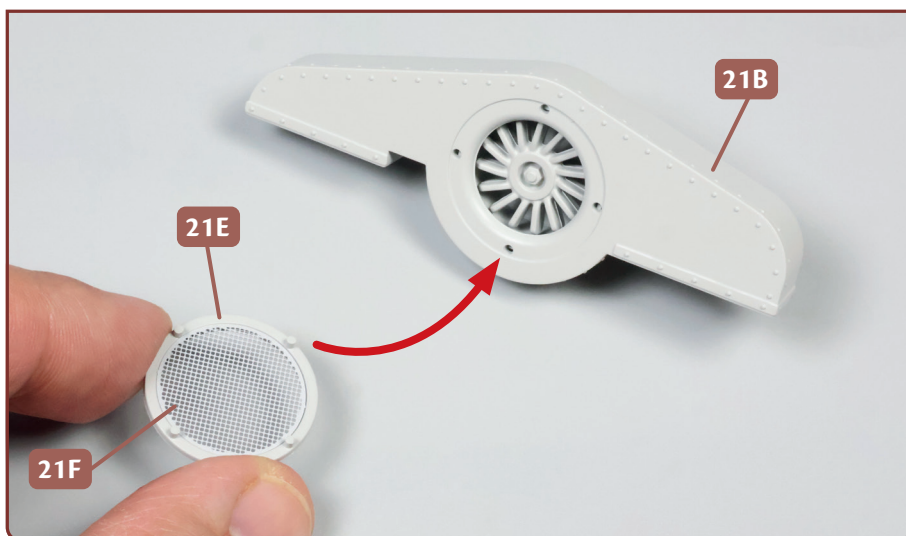
- 1 Nehmen Sie das Lüfterrad **21D** und fügen Sie dessen Zapfen in die zentrale Bohrung des Gehäuses **21C** ein.



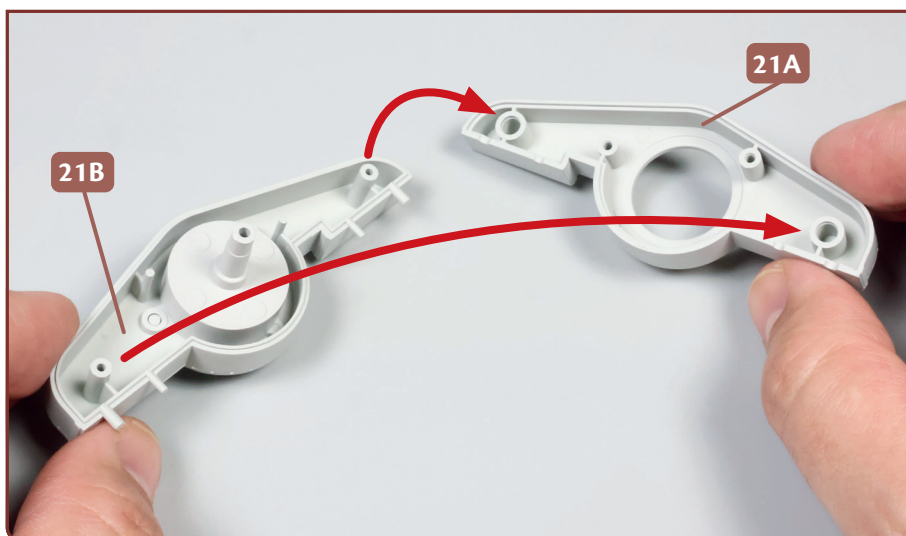
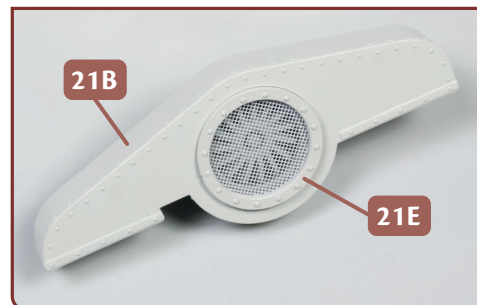
- 2 Das Lüfterrad **21D** sitzt im Gehäuse **21C**. Versehen Sie die drei Laschen des Gehäuses mit etwas Sekundenkleber und positionieren Sie sie auf den flachen Zapfen der Halbschale **21B**, wie es der Pfeil exemplarisch andeutet.



- 3 Das Gehäuse **21C** ist an der Halbschale **21B** fixiert. Legen Sie den Abdeckrahmen **21E** bereit, versehen Sie dessen inneren Rand mit etwas Sekundenkleber und befestigen Sie das Luftgitter **21F** daran, wie es der Pfeil andeutet.



**4** Das Luftgitter **21F** ist am Abdeckrahmen **21E** befestigt. Geben Sie etwas Sekundenkleber auf die vier Zapfen des Rahmens und fügen Sie diese in die vier Löcher der Halbschale **21B** ein. Das Detailbild zeigt den montierten Abdeckrahmen.



**5** Versehen Sie die zwei großen und die zwei schmalen Zapfen an der Innenseite der Halbschale **21B** mit Sekundenkleber und fügen Sie sie in die entsprechenden Aufnahmen der Halbschale **21A** ein, wie es die zwei Pfeile exemplarisch andeuten.

## DAS BAUERGBNIS



**Der Lüfter hat seinen Platz im Lüftergehäuse gefunden. Dessen zwei Halbschalen sind zusammengefügt.**