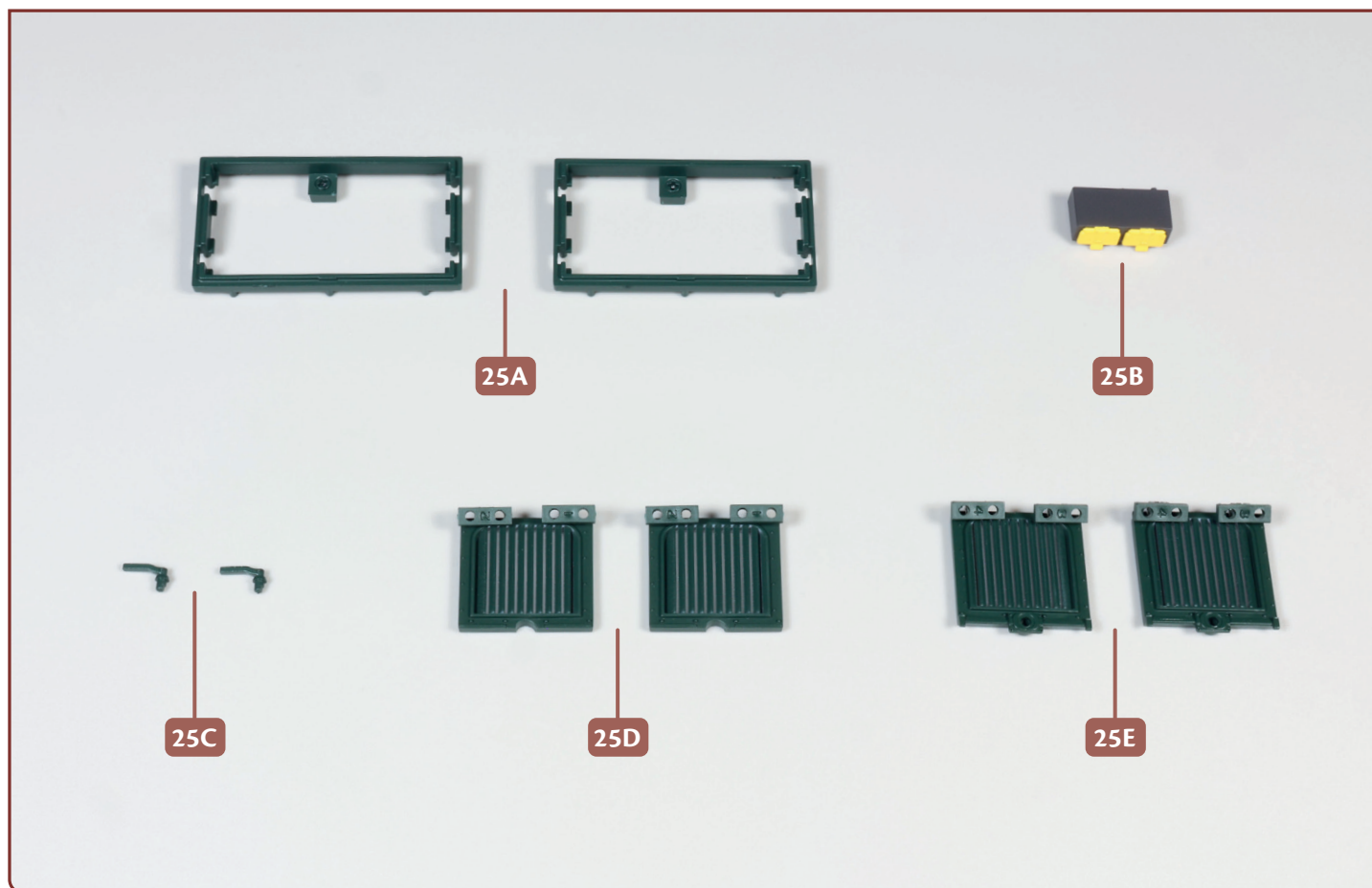


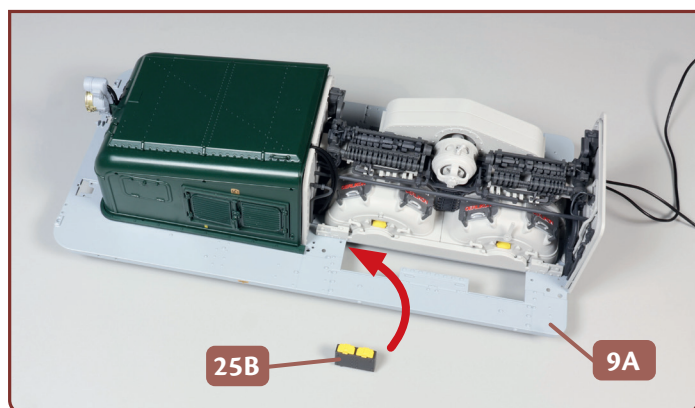
DIE VORDEREN LÜFTUNGSKLAPPEN

An der Rahmengrundplatte kleben Sie einen Schmierölbehälter fest. Anschließend befestigen Sie je zwei Lüftungsclappen an ihren Rahmen und bringen diese an der Maschinenraumhaube an.

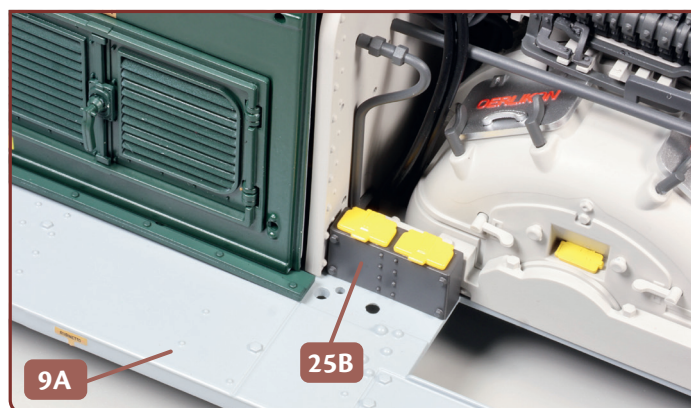


Ihre Bauteile im Überblick		
Teil	Name	Material
25A	zwei Rahmen für Lüftungsclappen	ABS
25B	Schmierölbehälter	ABS
25C	zwei Klappenverschlüsse	ABS
25D	zwei Lüftungsclappen	ABS
25E	zwei Lüftungsclappen	ABS

SCHRITT 1 Anbringen des Schmierölbehälters

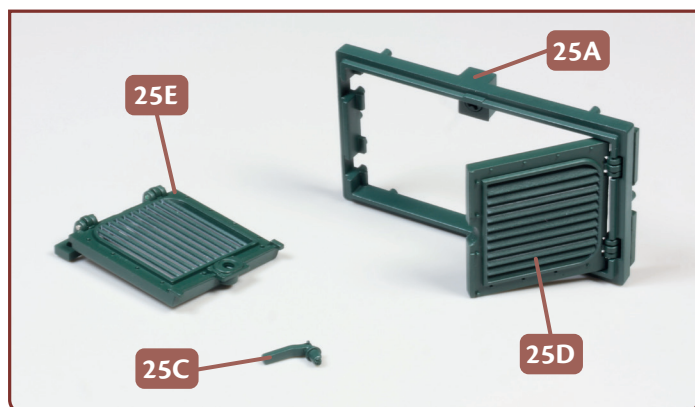


- 1 Legen Sie die Fahrmotoren-Baugruppe bereit. Vor der linken Seite der Rahmengrundplatte **9A** platzieren Sie den Schmierölbehälter **25B**. Der Pfeil weist auf seine Montageposition.



- 2 Kleben Sie den Schmierölbehälter **25B** an der Rahmengrundplatte **9A** fest.

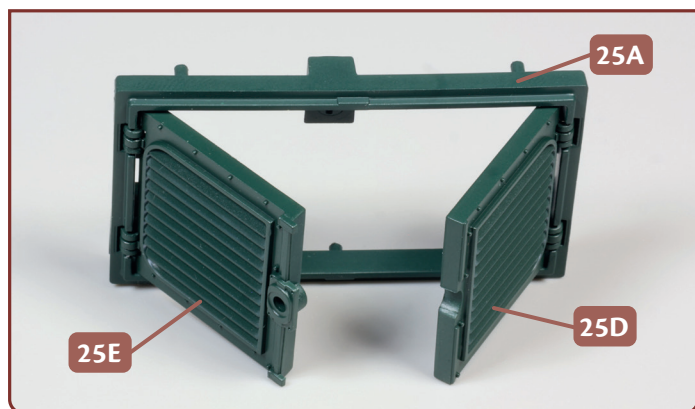
SCHRITT 2 Zusammenbau und Montage der Lüftungsklappen



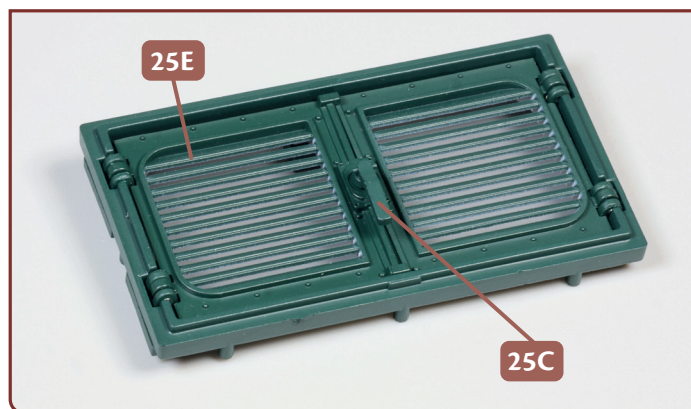
- 1 Jetzt wird der erste Lüftungsklappen-Rahmen **25A** bearbeitet: Kleben Sie zuerst das Scharnier einer Lüftungsklappe **25D** an der Rückseite des Rahmens fest. Legen Sie eine der Lüftungsklappen **25E** und einen Verschluss **25C** bereit.



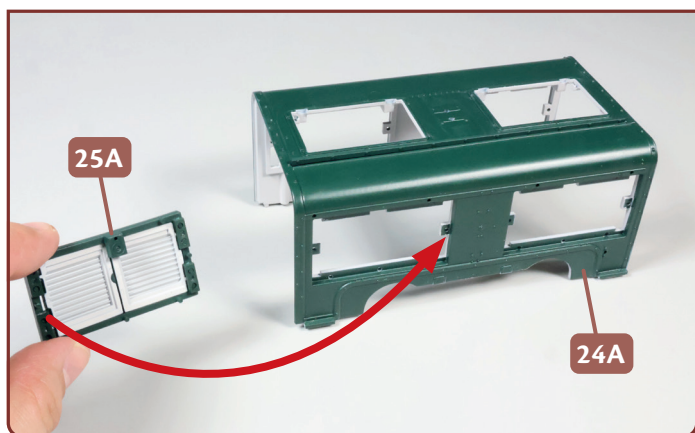
- 2 Als Nächstes wird das Scharnier der Lüftungsklappe **25E** an der Rückseite des Rahmens **25A** festgeklebt. Zuletzt wird der Zapfen des Verschlusses **25C** mit Sekundenkleber versehen und in der Aufnahme der Klappe **25E** fixiert.



- 3 Jetzt entsteht eine zweite, identische Baugruppe: Kleben Sie am zweiten Rahmen **25A** die beiden Klappen **25D** und **25E** fest.



- 4 Auch bei dieser Baugruppe wird wieder ein Verschluss **25C** in der Aufnahme der Lüftungsklappe **25E** festgeklebt.



5 Versetzen Sie die Zapfen an der Rückseite des ersten Rahmens **25A** mit etwas Sekundenkleber und fixieren Sie sie in der linken vorderen Öffnung der Maschinenraumhaube **24A**.

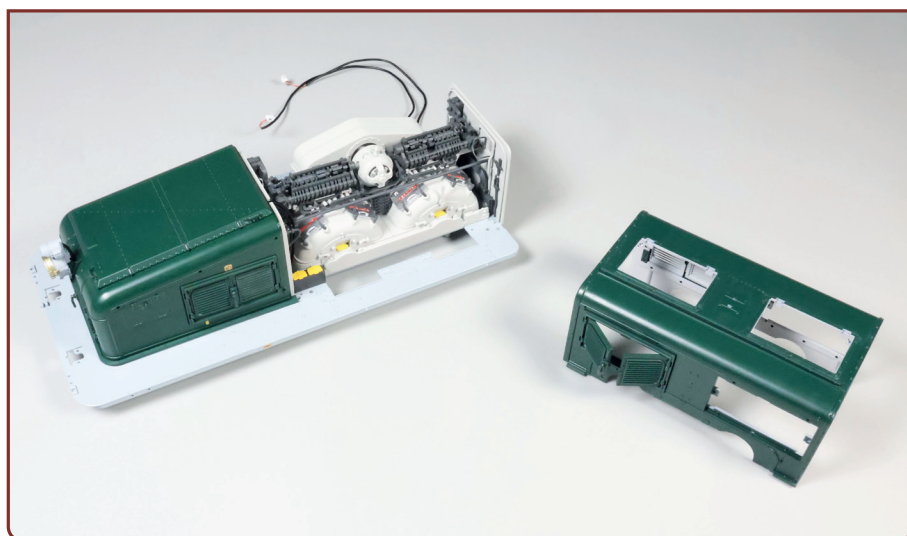


6 Der erste Rahmen **25A** ist an der linken Seite der Maschinenraumhaube **24A** festgeklebt.



7 Drehen Sie die Maschinenraumhaube **24A** um und kleben Sie den zweiten Rahmen **25A** in der rechten vorderen Öffnung der Haube fest, wie abgebildet.

DAS BAUERGBNIS



Ein Schmierölbehälter ist an der Rahmengrundplatte montiert. Die zwei vorderen Rahmen mit beweglichen Lüftungsklappen sind auf beiden Seiten der Maschinenraumhaube angebracht.