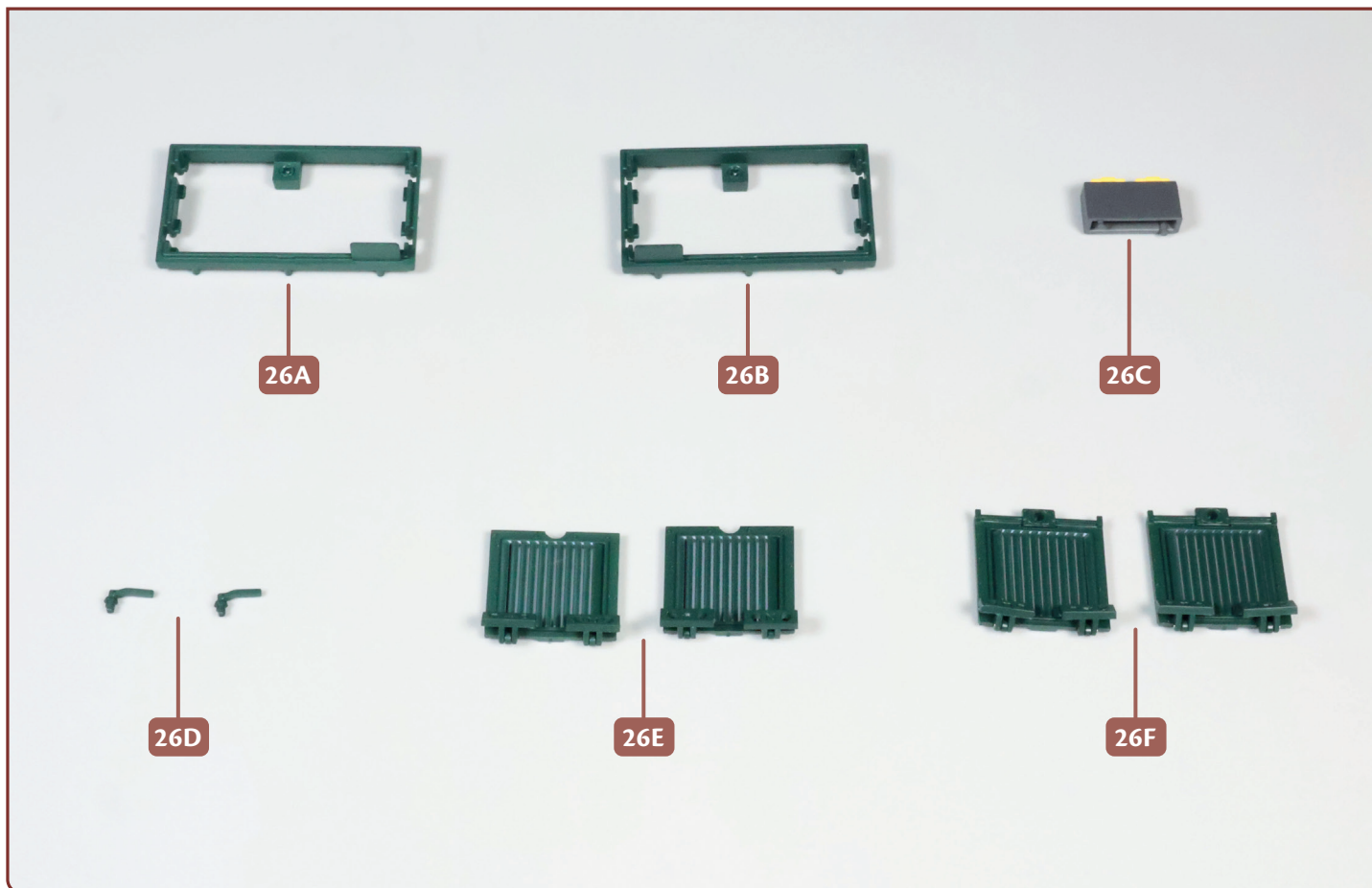


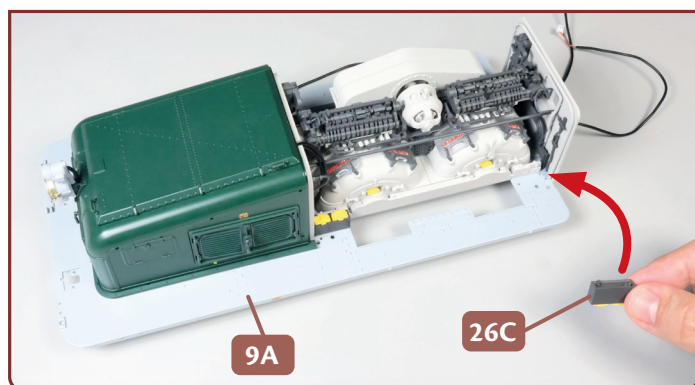
DIE HINTEREN LÜFTUNGSKLAPPEN

An der Rahmengrundplatte fixieren Sie einen weiteren Schmierölbehälter. Anschließend befestigen Sie je zwei Lüftungsclappen an ihren Rahmen und bringen diese an der Maschinenraumhaube an.

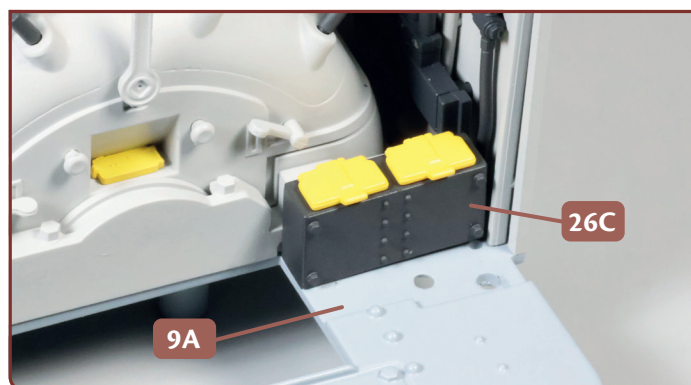


Ihre Bauteile im Überblick		
Teil	Name	Material
26A	Rahmen für linke hintere Lüftungsclappen	ABS
26B	Rahmen für rechte hintere Lüftungsclappen	ABS
26C	Schmierölbehälter	ABS
26D	zwei Klappenverschlüsse	ABS
26E	zwei Lüftungsclappen	ABS
26F	zwei Lüftungsclappen	ABS

SCHRITT 1 Anbringen des Schmierölbehälters

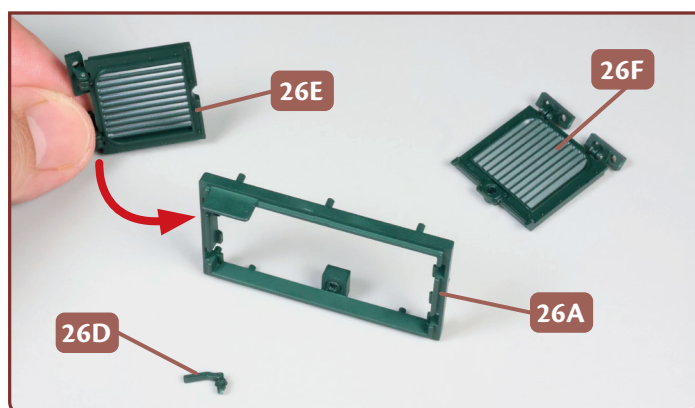


- 1 Legen Sie die Fahrmotoren-Baugruppe bereit. Vor der linken Seite der Rahmengrundplatte **9A** platzieren Sie den Schmierölbehälter **26C**. Der Pfeil weist auf seine Montageposition.

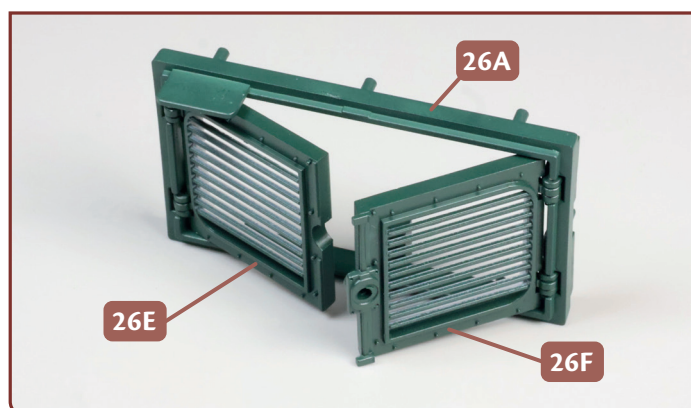


- 2 Kleben Sie den Schmierölbehälter **26C** im hinteren Bereich auf der linken Seite der Rahmengrundplatte **9A** fest.

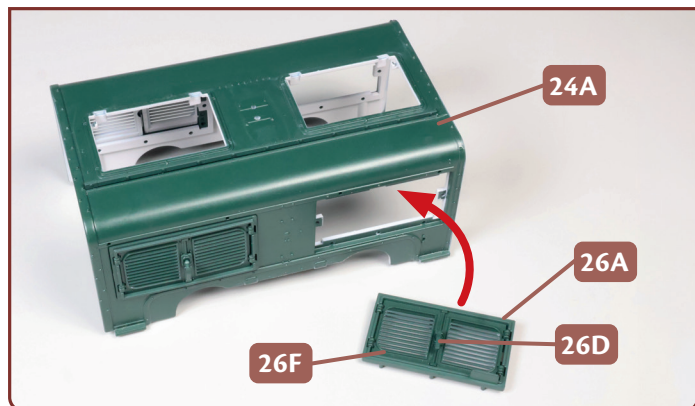
SCHRITT 2 Zusammenbau und Montage der Lüftungsklappen



- 1 Jetzt wird der linke hintere Lüftungsklappen-Rahmen **26A** bearbeitet: Kleben Sie zuerst das Scharnier einer Lüftungsklappe **26E** an der Rückseite des Rahmens fest. Legen Sie eine der Lüftungsklappen **26F** und einen Verschluss **26D** bereit.



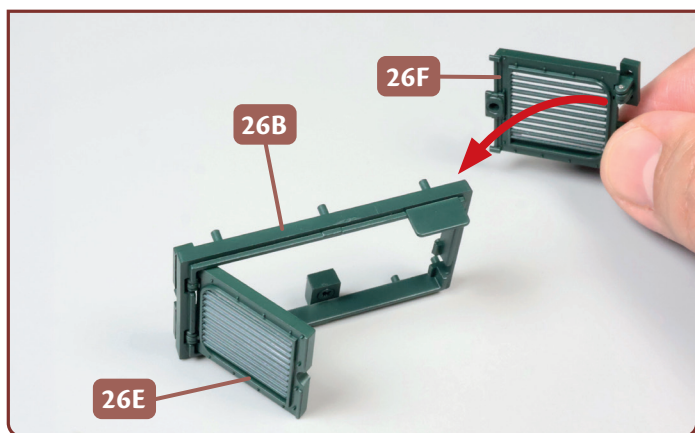
- 2 Die Lüftungsklappe **26E** ist an der Rückseite des Rahmens **26A** festgeklebt. Am anderen Ende des Rahmens wird das Scharnier der Lüftungsklappe **26F** fixiert, wie abgebildet.



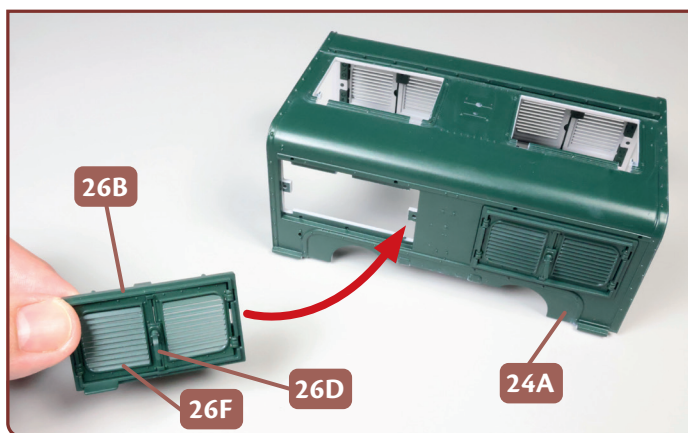
- 3 Kleben Sie den Zapfen des Verschlusses **26D** in der Aufnahme der Klappe **26E** fest. Versehen Sie die Zapfen an der Rückseite des Rahmens **26A** mit Sekundenkleber und fixieren Sie sie in der linken hinteren Öffnung der Maschinenraumhaube **24A**.



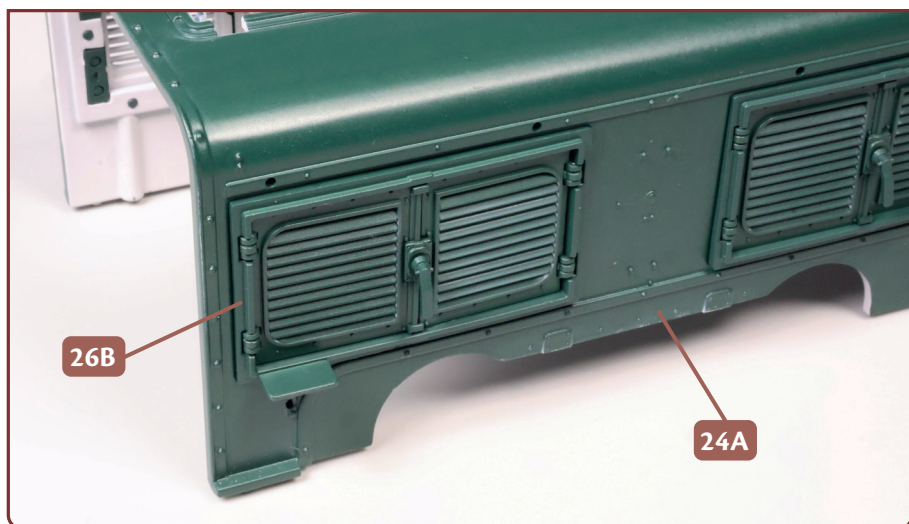
- 4 Der Rahmen **26A** ist korrekt an der linken Seite der Maschinenraumhaube **24A** festgeklebt.



5 Nun wird der Rahmen für die rechten Lüftungsclappen **26B** bearbeitet: Kleben Sie die Scharniere der verbliebenen Lüftungsclappen **26E** und **26F** an der Rückseite des Rahmens fest.

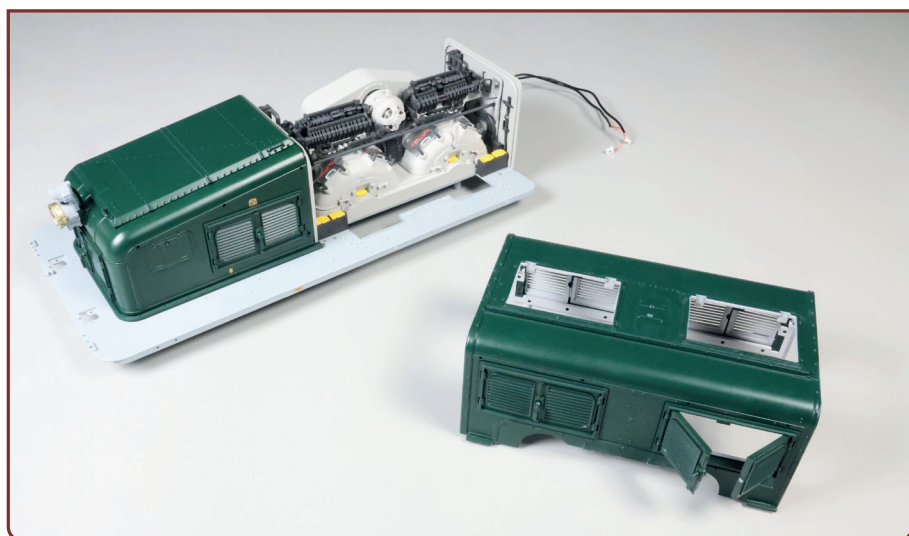


6 Auch in der Aufnahme dieser Lüftungsclappe **26F** wird ein Verschluss **26D** festgeklebt. Drehen Sie die Maschinenraumhaube **24A** um und kleben Sie den Rahmen **26B** in der rechten hinteren Öffnung der Haube fest, wie angedeutet.



7 Der Rahmen **26B** ist an der rechten Seite der Maschinenraumhaube **24A** fixiert.

DAS BAUERGBNIS



Der nächste Schmierölbehälter ist an der Rahmengrundplatte befestigt. Die hinteren Rahmen mit beweglichen Lüftungsclappen sind auf beiden Seiten der Maschinenraumhaube angebracht.