

DIE ERSTE STÜTZE

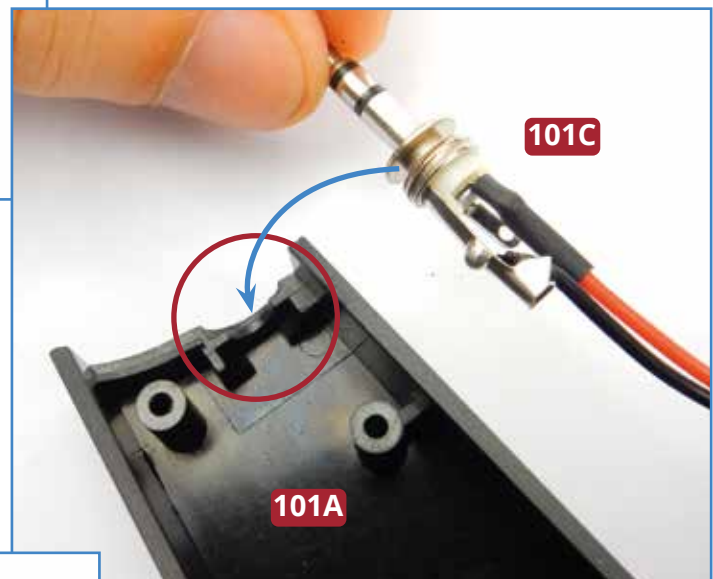


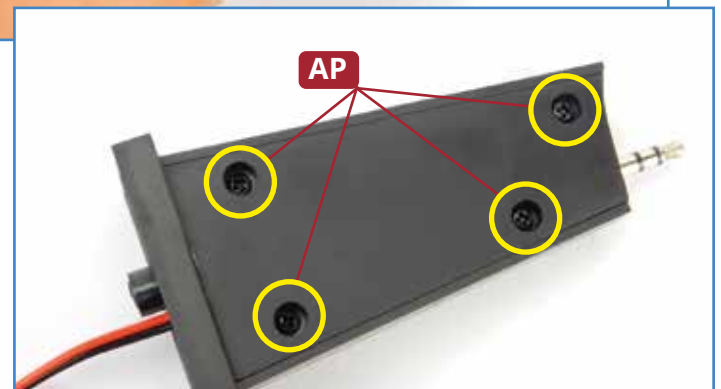
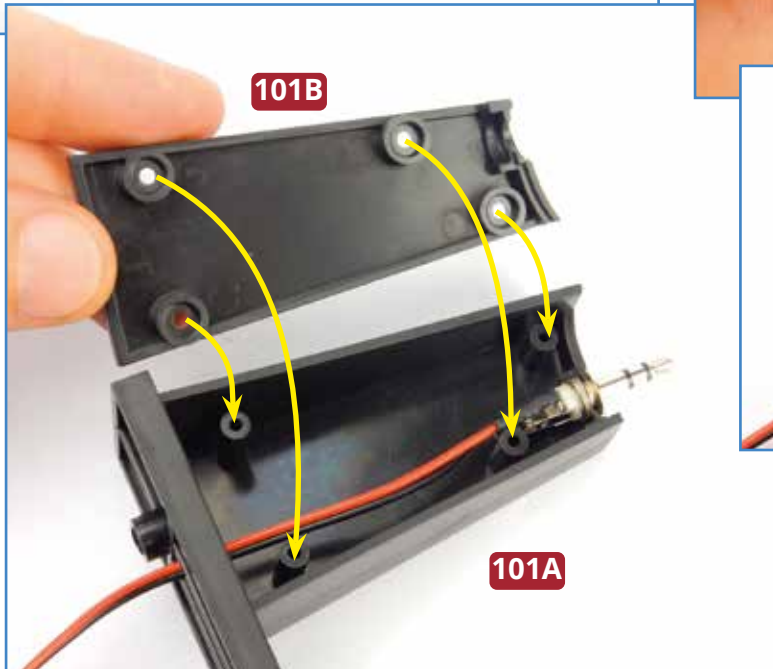
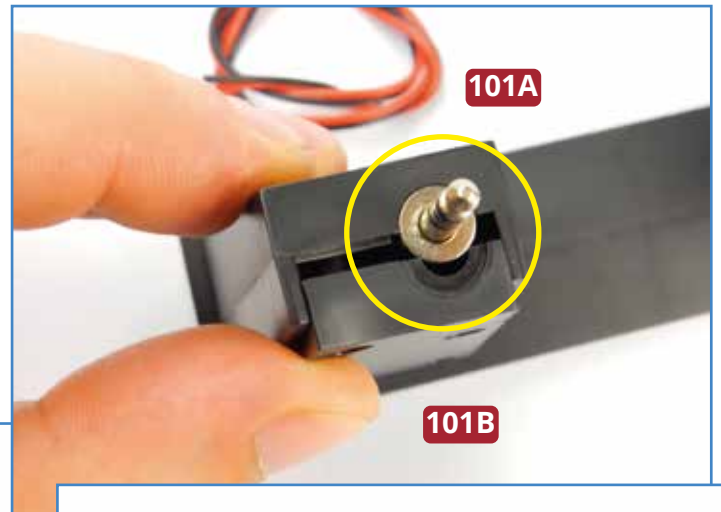
BAUTEILE IM ÜBERBLICK

- 101A** Erste Stütze
- 101B** Abdeckung
- 101C** Kabel C
- AP** Fünf Schrauben
2,3 x 5 mm
(eine als Ersatz)

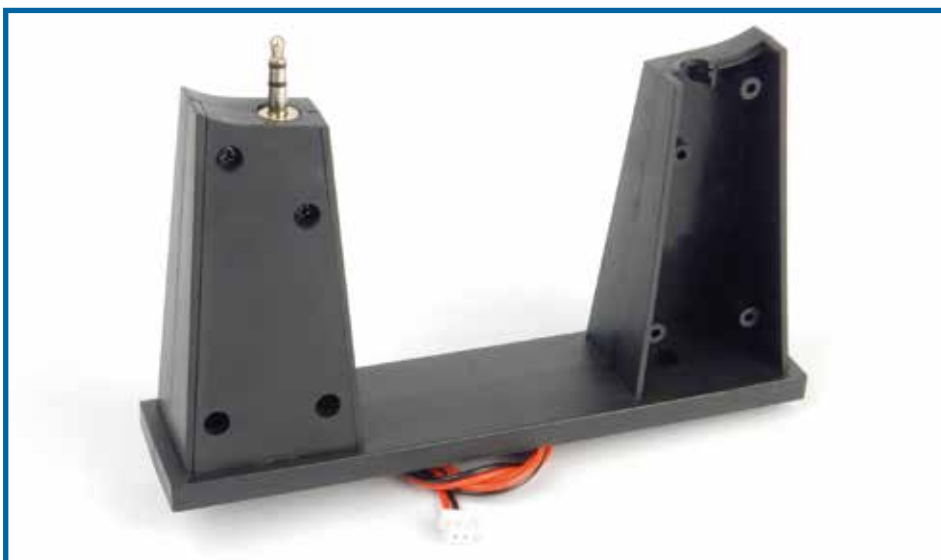


1 Fügen Sie den Metallkontakt des Kabels **101C** in die Vertiefung der Stütze **101A** ein, und zwar auf der Seite, auf die der gelbe Pfeil oben weist. Der Hals des Kontakts wird so in der Aufnahme der Stütze positioniert, wie es das Foto unten zeigt. Führen Sie dann den Kunststoffstecker am anderen Ende des Kabels durch das Loch am Boden der Stütze (unten rechts).





2 Nehmen Sie die Abdeckung **101B** und setzen Sie sie so auf die Stütze, dass auch die andere Hälfte des Halses vom Kabelkontakt sicher umschlossen wird (ganz oben). Befestigen Sie die Abdeckung, indem Sie vier Schrauben **AP** eindrehen (oben).



Das Bauergebnis

Ein elektrischer Kontakt ist auf der einen Seite der ersten Stütze angebracht worden.