

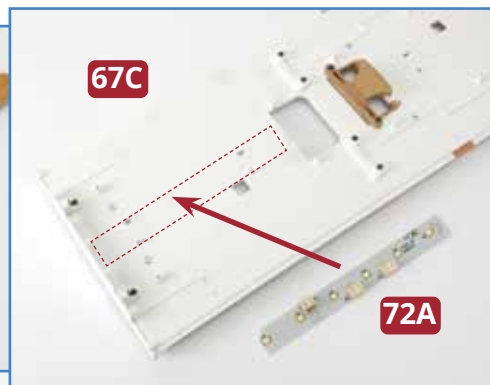


DETAILS FÜR DAS PROMENADENDECK

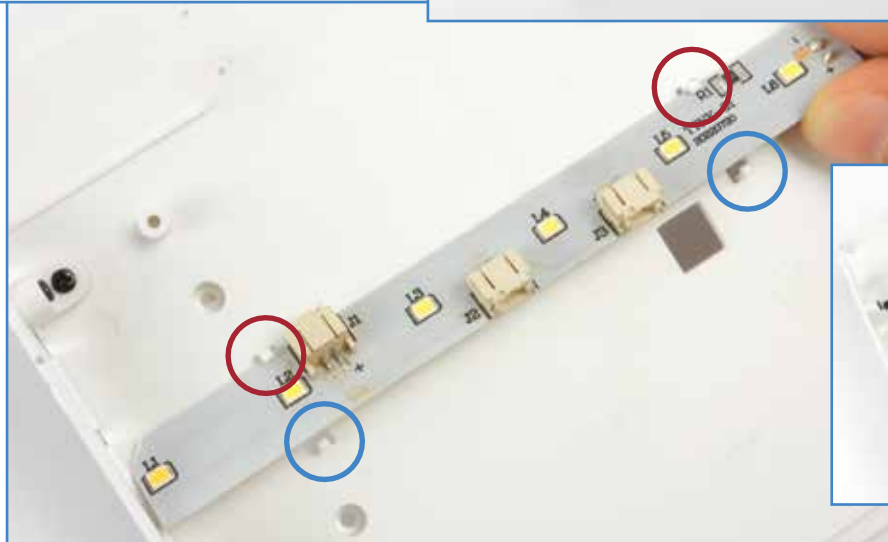


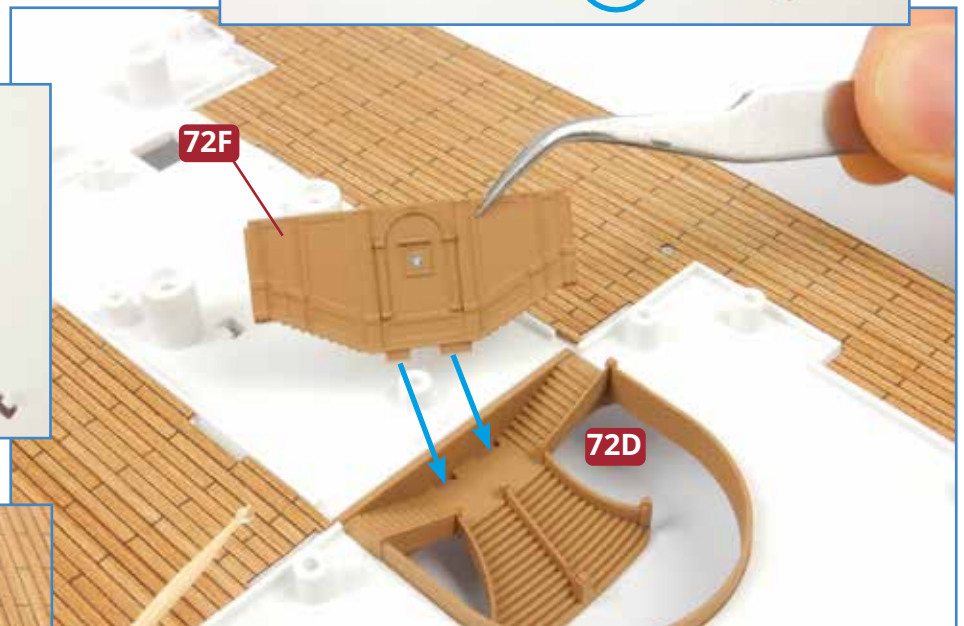
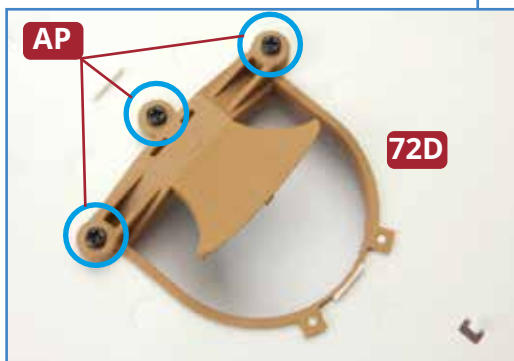
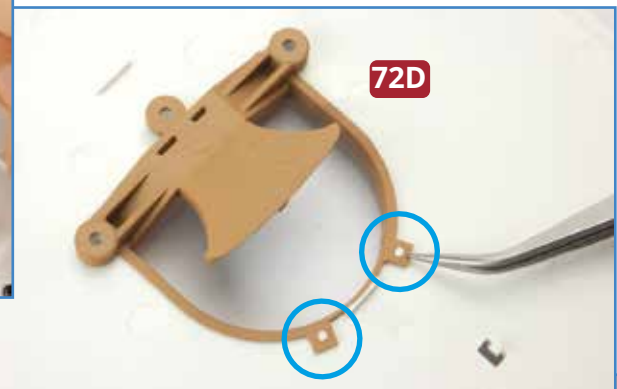
BAUTEILE IM ÜBERBLICK

- 72A** LED-Streifen
- 72B** Bootsdeckeingang der zweiten Klasse
- 72C** Kabel
- 72D** Achtere Freitreppe
- 72E** Fenster (x 6)
- 72F** Wand der achteren Freitreppe
- 72G** Lüfter
- 72H** Bank (x 4)
- AP** Acht Schrauben 2,3 x 6 mm (eine als Ersatz)

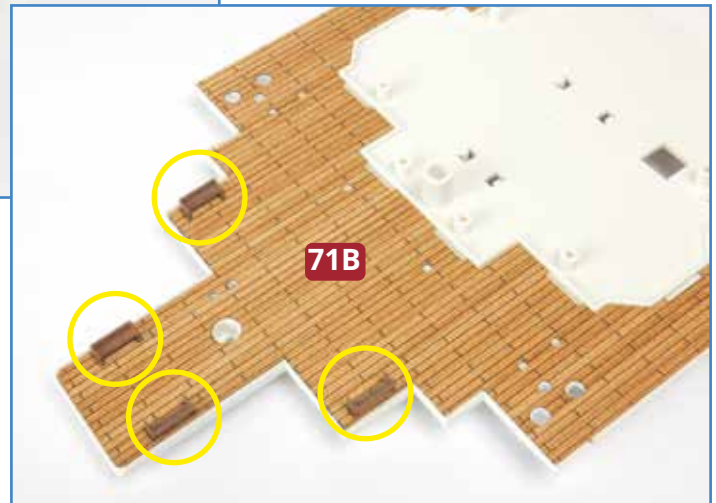
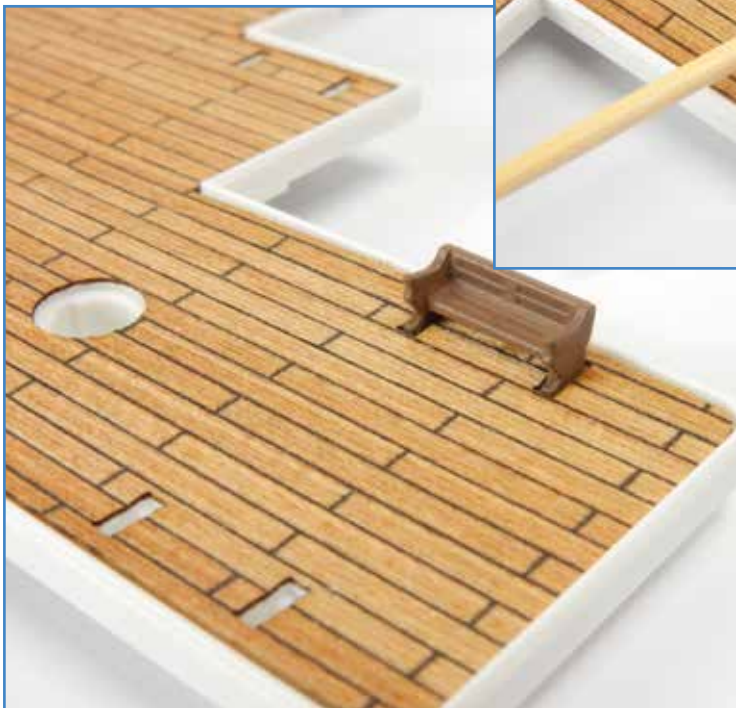
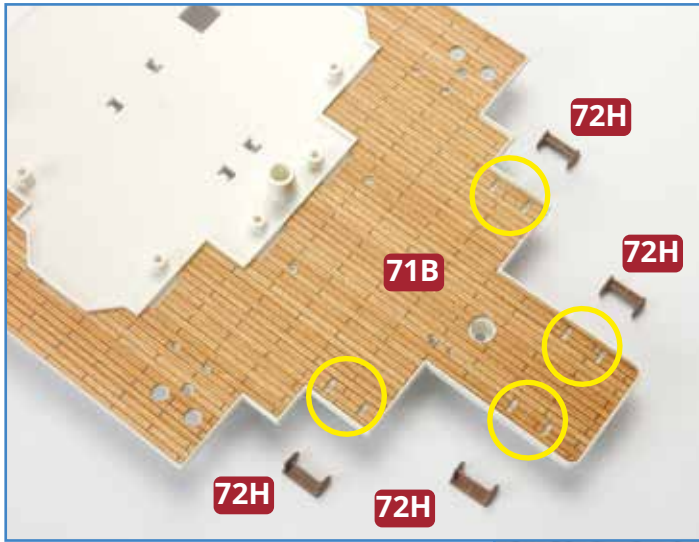


1 Nehmen Sie das Promenadendeck und legen Sie es verkehrt herum auf Ihre Arbeitsplatte. Bringen Sie den LED-Streifen **72A** an der Unterseite des vorderen Decksabschnitts **67C** an, indem Sie seine eine Längsseite unter die beiden Laschen schieben (rot eingekreist, links) und die andere Kante einrasten lassen, indem Sie die dortigen Laschen mit einem kleinen flachen Schraubenzieher leicht zur Seite drücken (blau eingekreist, links).

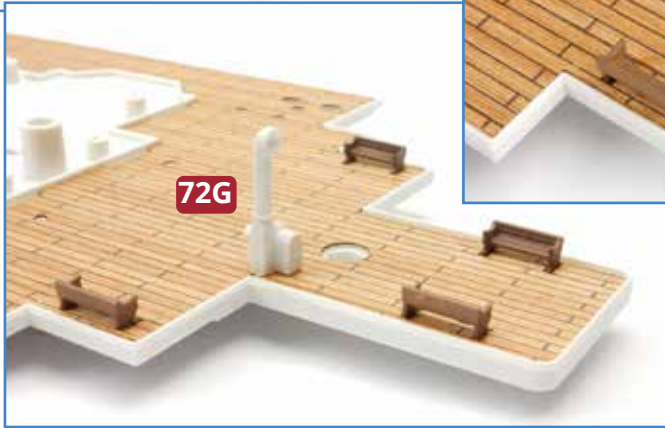
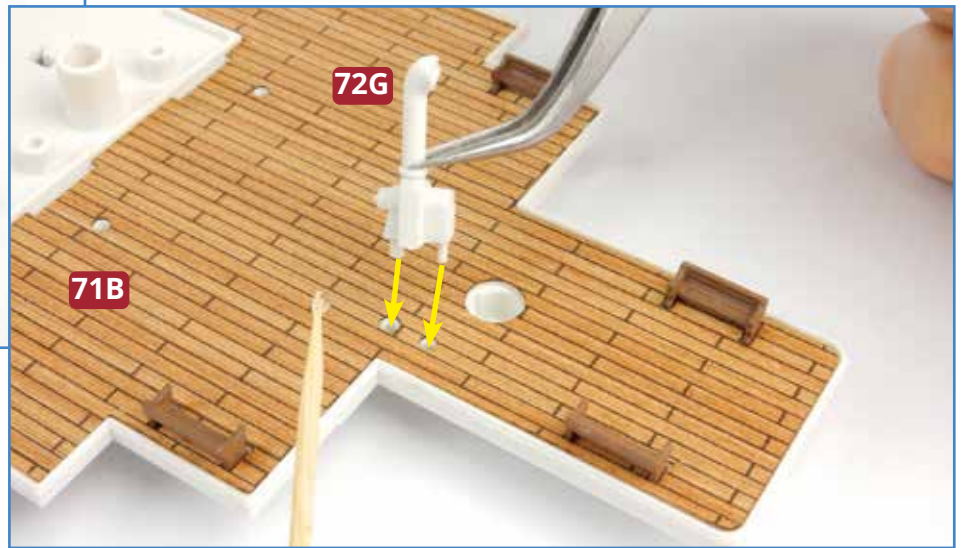




2 Fügen Sie die achtere Freitreppe **72D** von unten in die halbkreisförmige Öffnung des Promenadendecks **70C** ein. Die Löcher hinten am Rahmen der Treppe nehmen die kleinen Zapfen an der Unterseite des Decks auf (blau eingekreist, oben rechts), die Schraubenaufnahmen vor der Treppe passen auf die erhöhten Schraubensockel an der Decksunterseite. Befestigen Sie die Freitreppe mit drei Schrauben **AP** (oben links eingekreist). Nehmen Sie die Wand **72F** und fügen Sie deren Laschen in die zwei unterschiedlich großen Schlitzte der Freitreppe ein (Pfeile, oben). Versehen Sie die Kontaktstellen ggf. mit etwas Sekundenkleber.

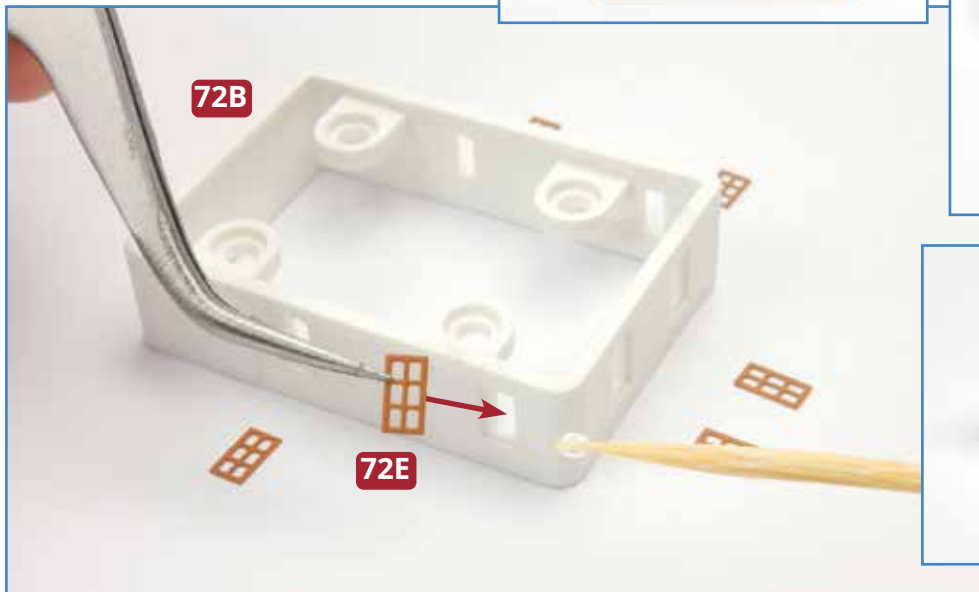
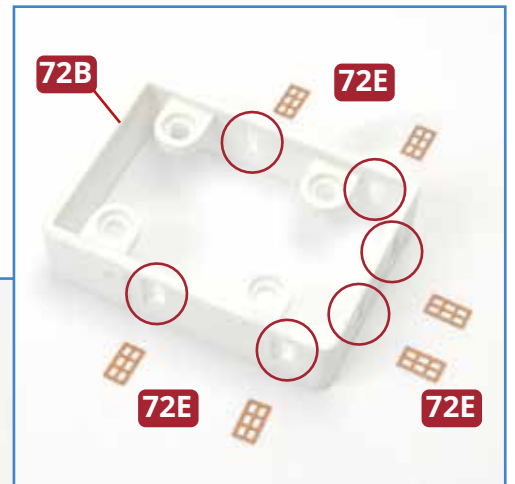


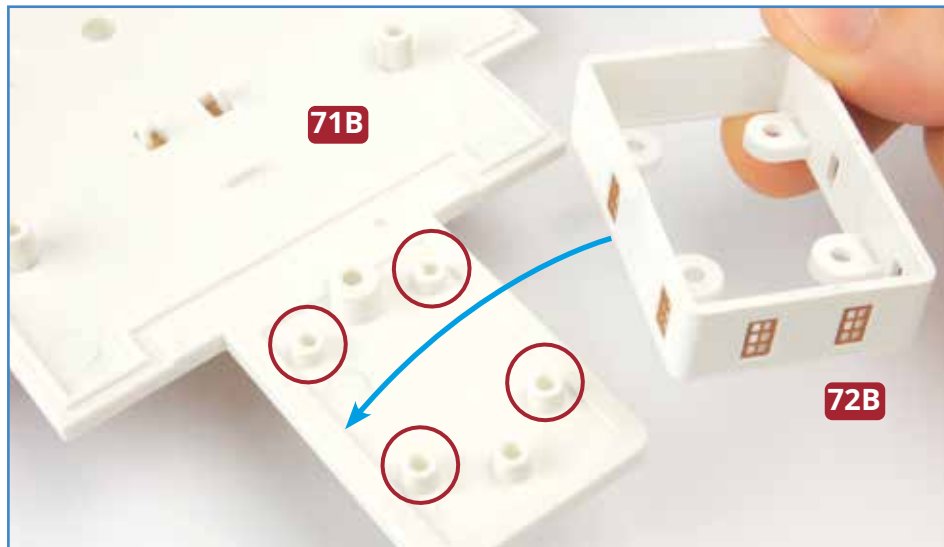
3 Legen Sie die vier Bänke **72H** bereit. Sehen Sie sich die Schlitz an, in denen die Bänke auf dem vierten und somit achtersten Abschnitt des Promenadendecks **71B** befestigt werden (gelb eingekreist, ganz oben). Versehen Sie die Füße der Bänke mit etwas Sekundenkleber (oben rechts) und fixieren Sie sie in den Schlitzen (rechts).



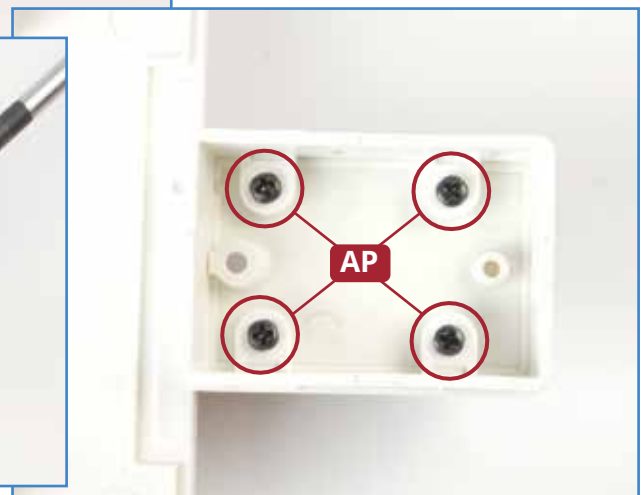
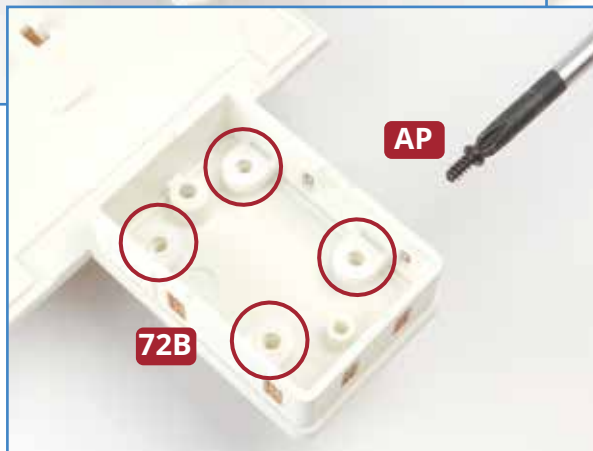
4 Nehmen Sie den Lüfter **72G** und versehen Sie dessen zwei unterschiedlich große Zapfen mit etwas Sekundenkleber. Fügen Sie die Zapfen in die passenden Löcher ganz hinten auf dem Promenadendeck **71B** ein.

5 Trennen Sie vorsichtig die sechs Fenster aus dem Rahmen **72E**. Nehmen Sie den Eingang der zweiten Klasse **72B** und kleben Sie in jede seiner Öffnungen eins der Fenster (rot eingekreist, rechts). Nehmen Sie dazu ggf. eine Pinzette zu Hilfe.





6 Drehen Sie das Promenadendeck vorsichtig auf den Kopf: Achten Sie darauf, dass keins der zuvor angebrachten Details Schaden nimmt. Positionieren Sie den Eingang der zweiten Klasse **72B** auf dem Rechteck ganz hinten auf dem Abschnitt **71B**. Befestigen Sie das Teil mit vier Schrauben **AP**.



Das Bauergebnis

Die achtere Freitreppe, ein Lüfter, vier Bänke und der Eingang der zweiten Klasse sind am Promenadendeck montiert. Das Kabel **72C** wird erst später verwendet.