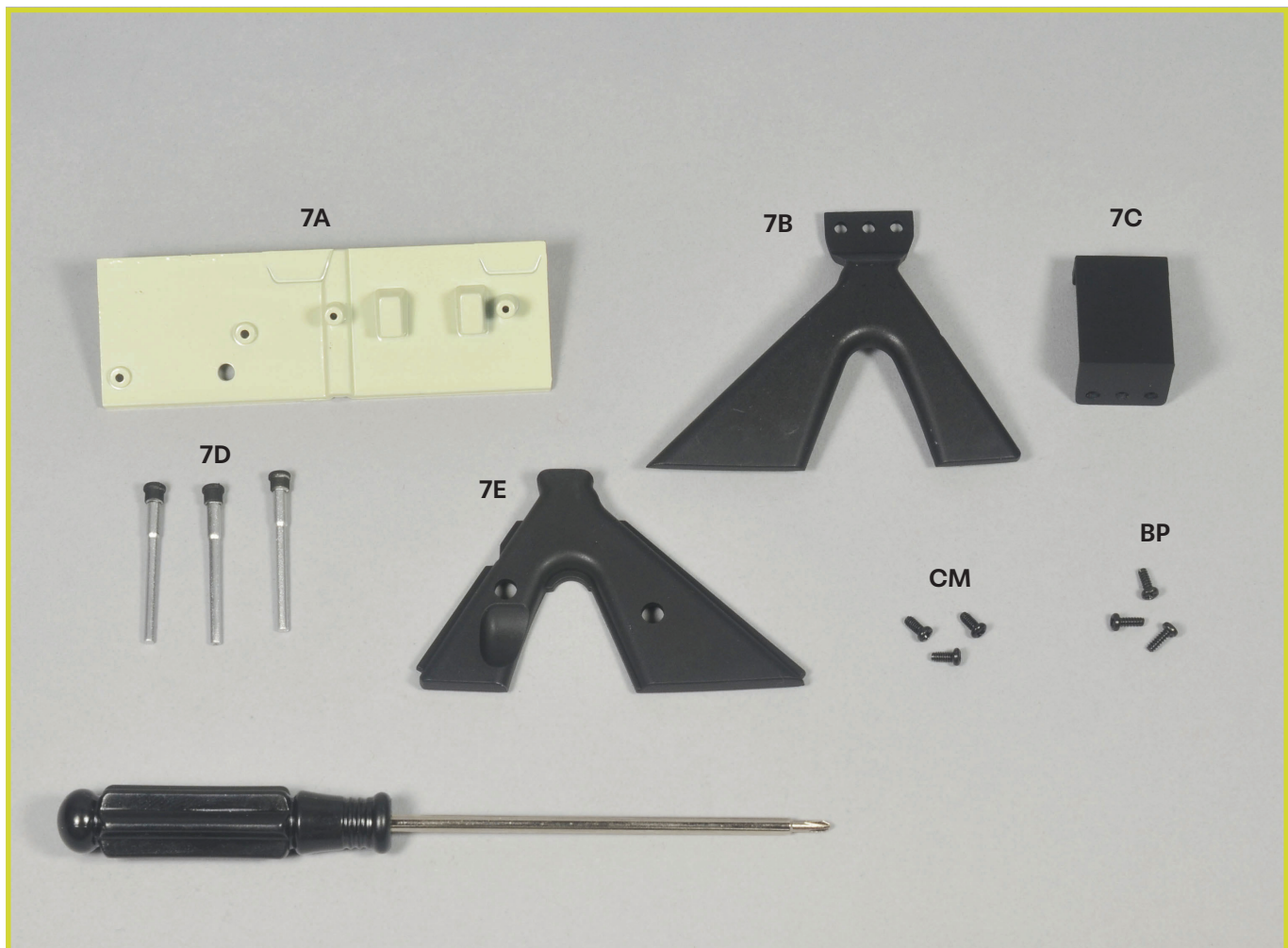




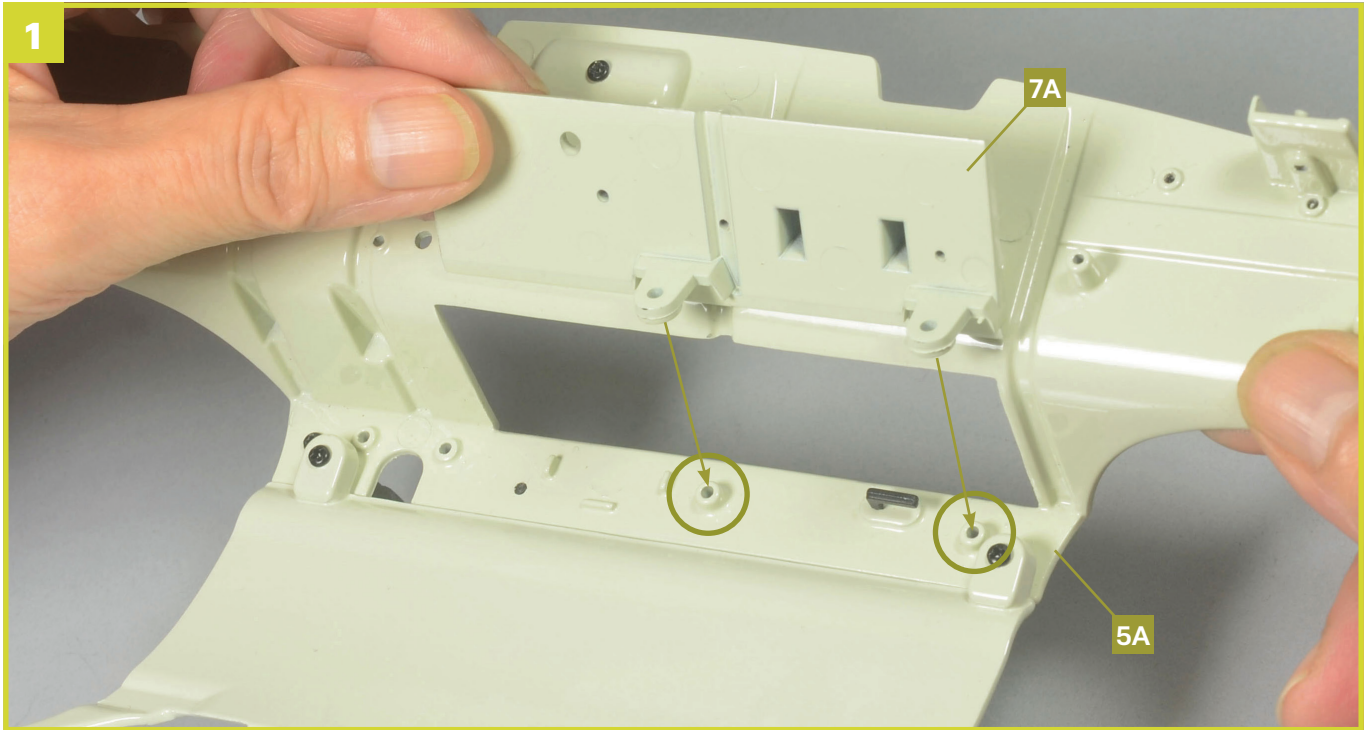
Weitere Anbauteile für die Spritzwand

In dieser Ausgabe setzen Sie zunächst eine Abdeckung auf die Spritzwand und bringen anschließend die Defrosterdüse sowie eine Stütze daran an.

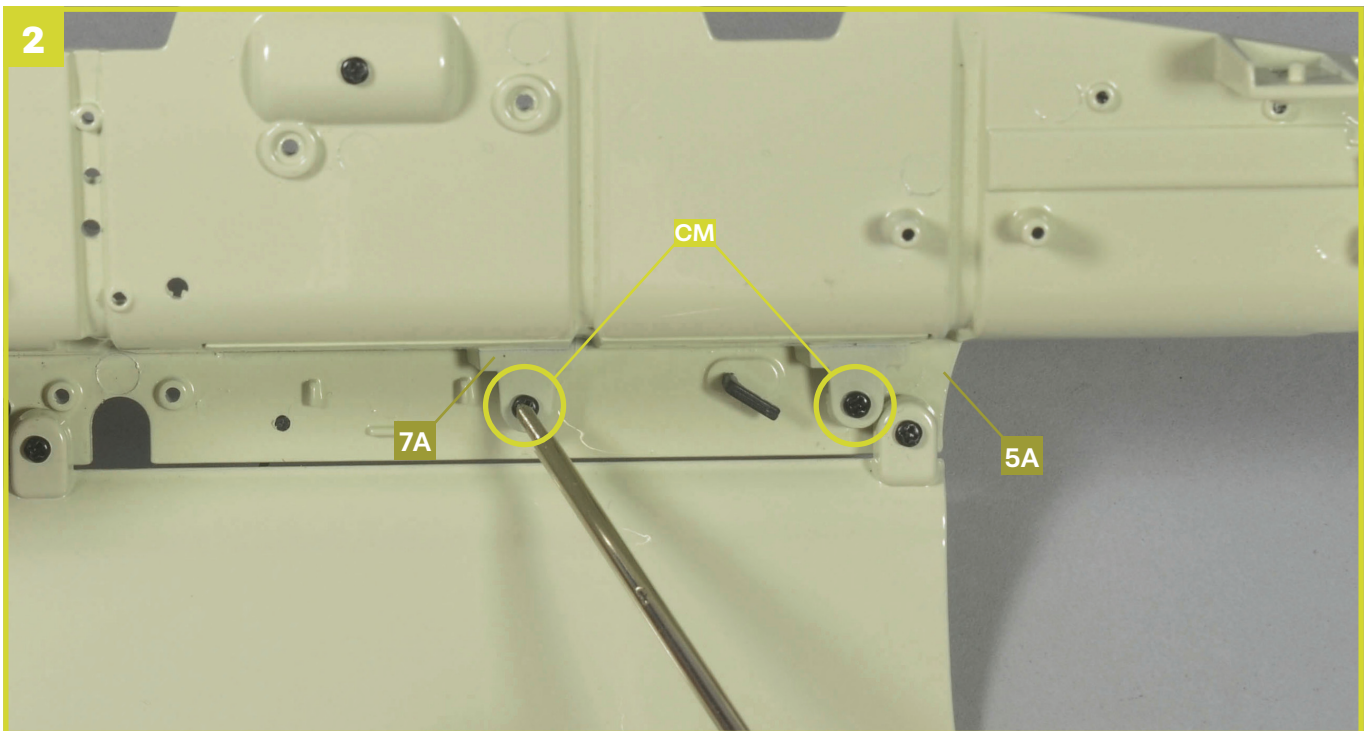


BAUTEILE IM ÜBERBLICK

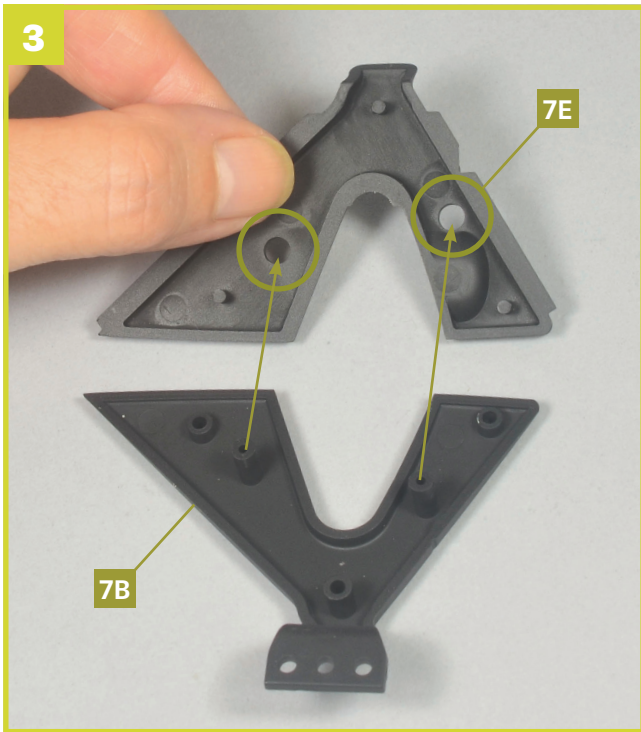
7A	Abdeckung	Schraubenzieher
7B	Defrosterdüse B	
7C	Stütze	
7D	Bedienhebel für Heizung und Lüftung (x3)	
7E	Defrosterdüse A	
		CM 3 Schrauben
		BP 3 Schrauben



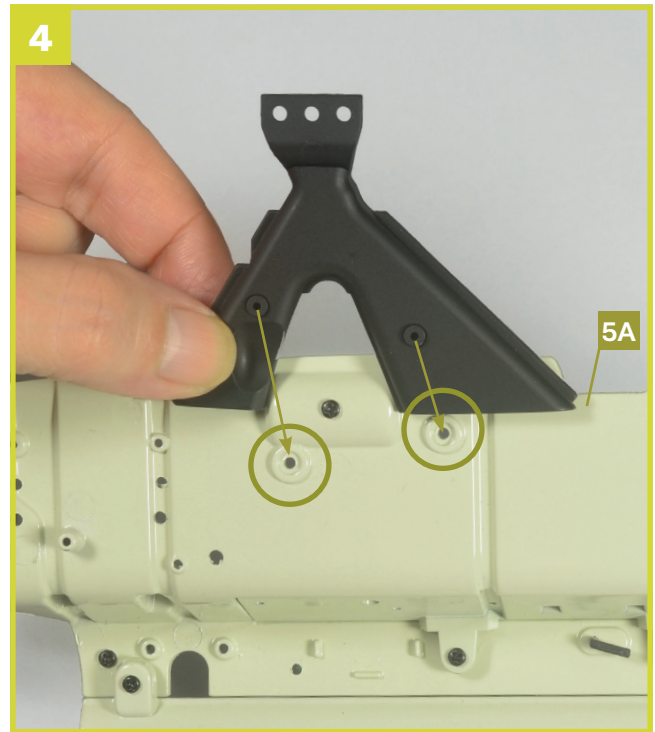
Nehmen Sie die Abdeckung **7A** und positionieren Sie sie an der Innenseite der Spritzwand **5A**. Richten Sie die rot markierten Montagevorrichtungen bündig auf den Stiften aus.



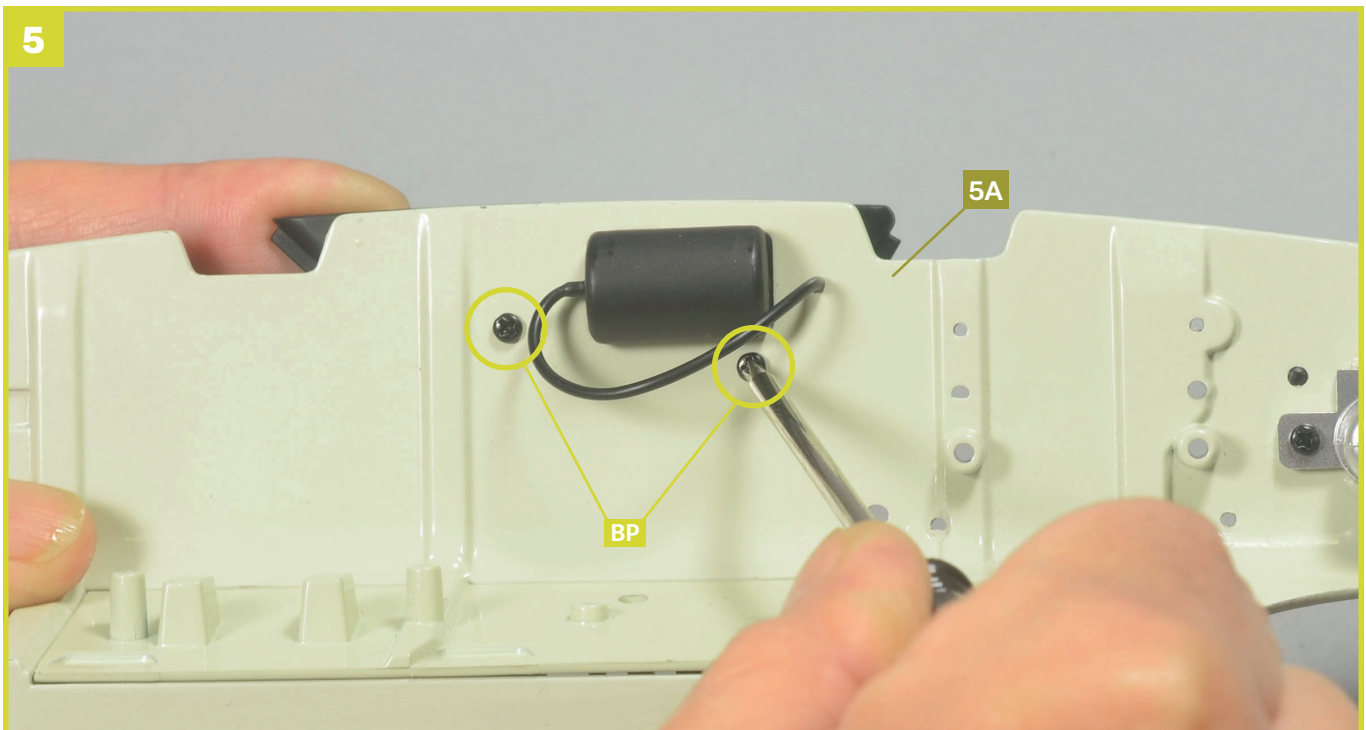
Ziehen Sie zwei Schrauben **CM** in den markierten Bohrungen fest, um die Abdeckung **7A** an der Spritzwand **5A** zu befestigen.



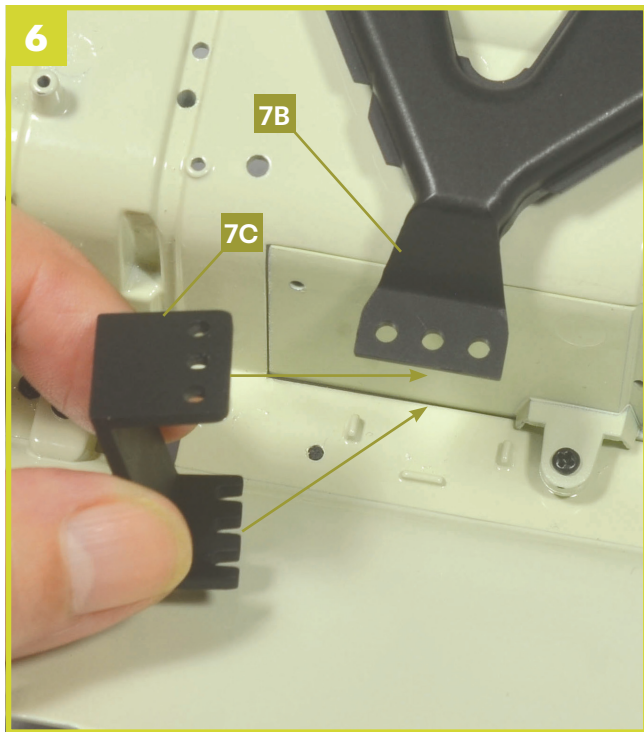
Verbinden Sie die beiden Hälften **7E** und **7B** der Defrosterdüse, indem Sie die Bohrungen der Hälfte **7E** auf die Zapfen von **7B** platzieren.



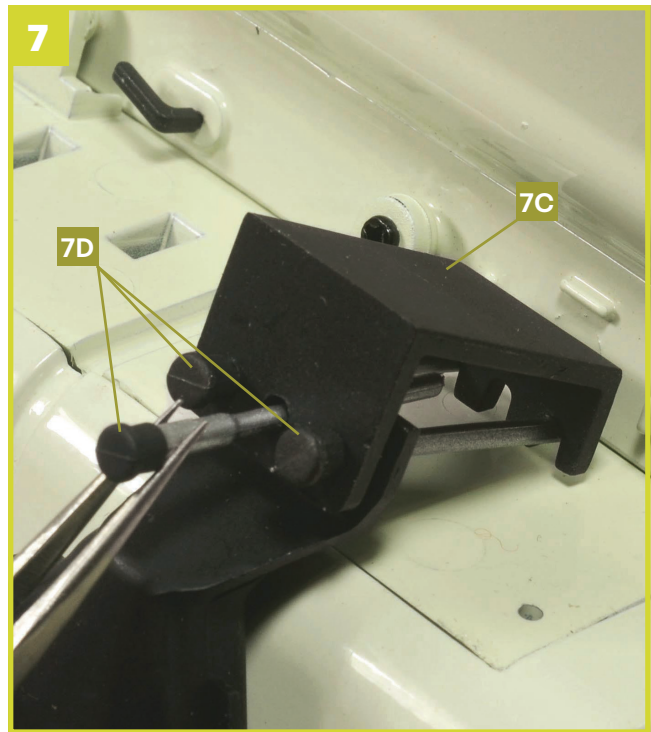
Positionieren Sie die Defrosterdüse auf der Spritzwand **5A** (Innenseite). Die beiden Pfeile zeigen Ihnen an, wie Sie die Düse befestigen müssen.



Verwenden Sie zwei Schrauben **BP**, um die Düse zu befestigen. Setzen Sie die Schrauben an der Außenseite der Spritzwand ein und ziehen Sie diese bis zum Anschlag fest.

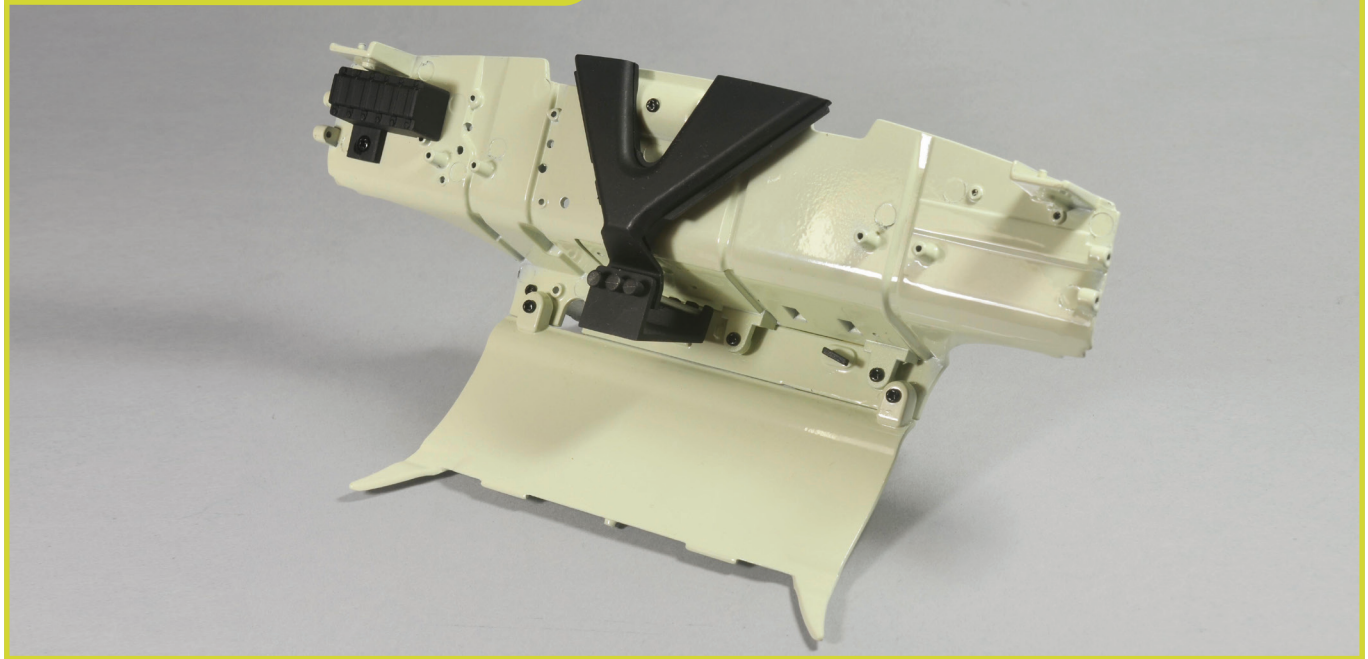


Positionieren Sie die Stütze **7C**, indem Sie sie an der Basis der Düse befestigen.



Stecken Sie die drei Bedienelemente für die Lüftung **7D** in die Düsenöffnungen. So wird die Stütze in ihrer Position festgehalten.

BAUFORTSCHRITT



So sieht die Spritzwand am Ende dieses Montageschritts aus. Bewahren Sie das Bauteil sorgfältig auf.