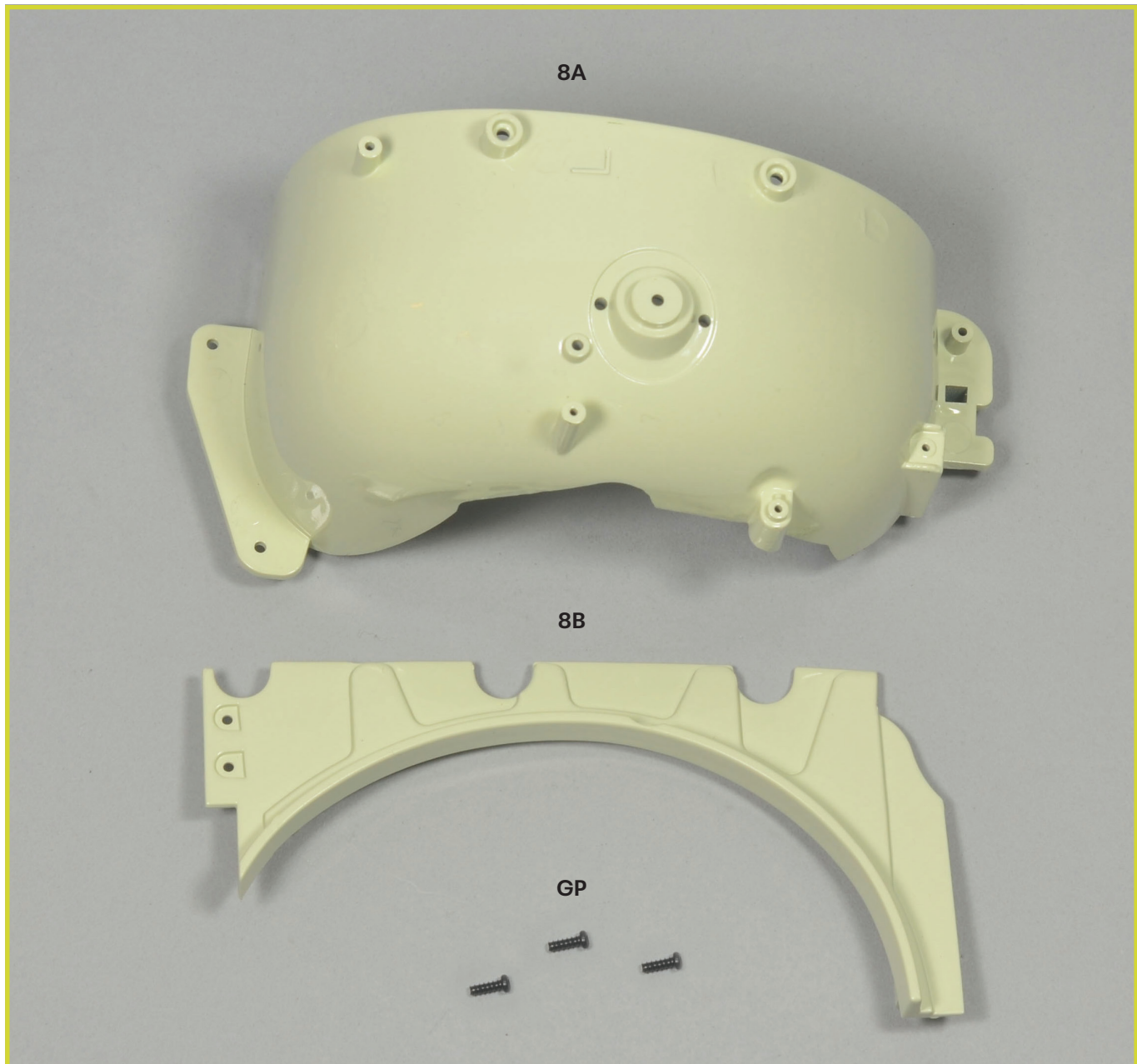




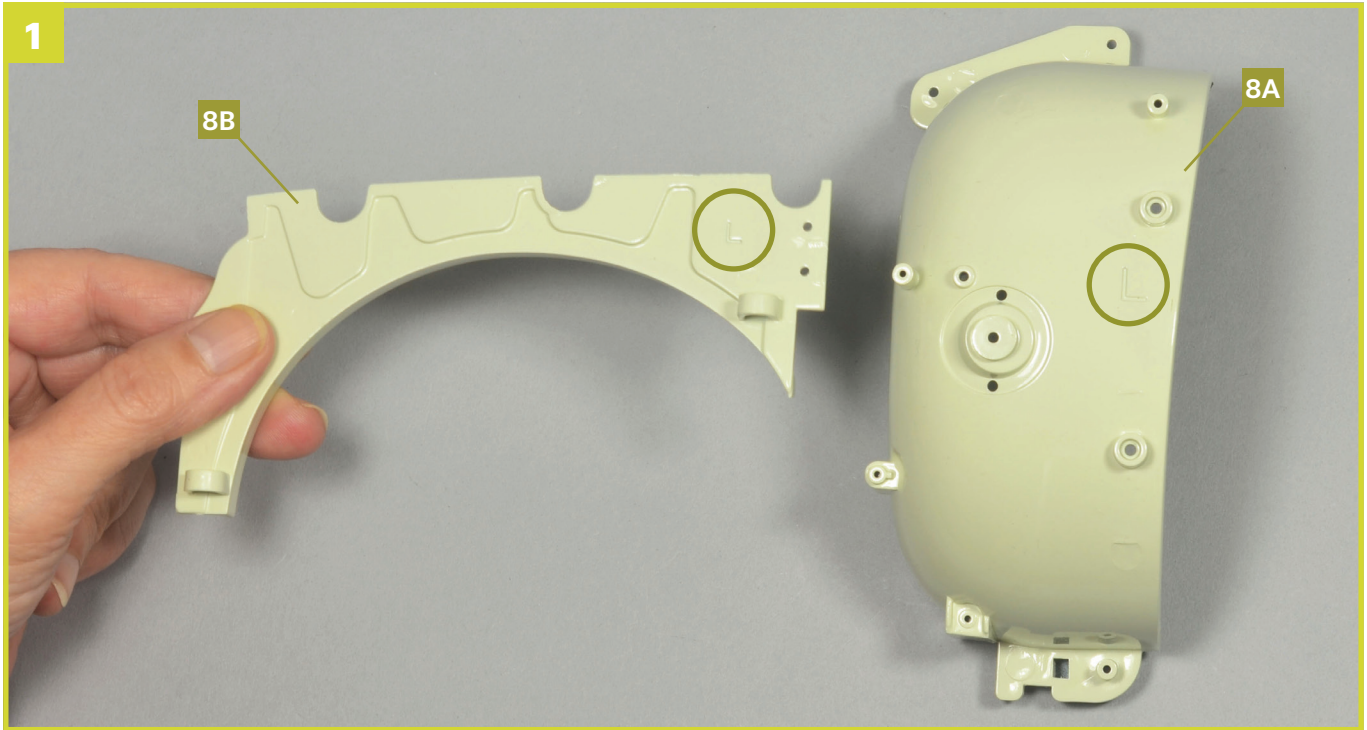
# Linker vorderer Radkasten und linker Seitenteil des Motorraums

In dieser Ausgabe verbinden Sie den linken vorderen Radkasten mit dem linken Seitenteil des Motorraums.



## BAUTEILE IM ÜBERBLICK

8A	Radkasten vorne links	GP	3 Schrauben
8B	Motorraum-Seitenteil links		

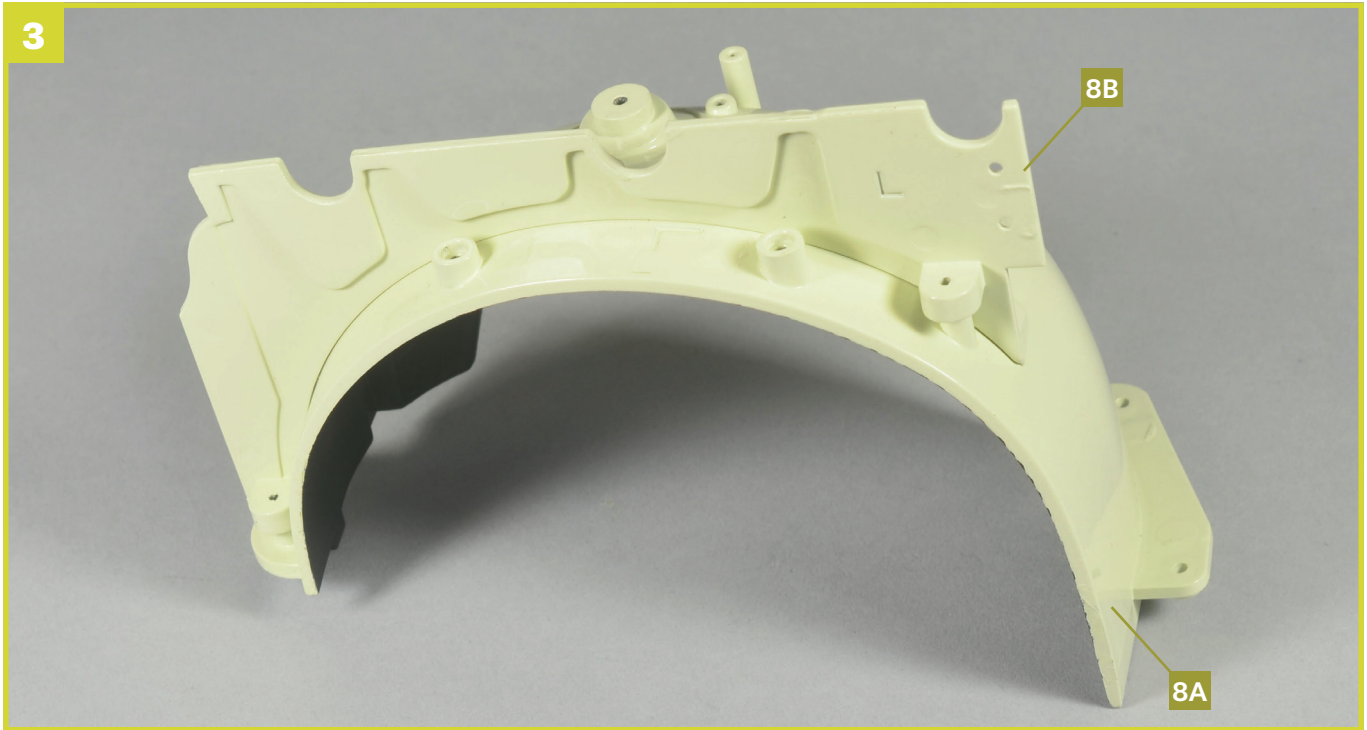


Nehmen Sie den linken Radkasten **8A** und das dazugehörige Seitenteil **8B**. Beide Bauteile sind mit dem Buchstaben L gekennzeichnet.

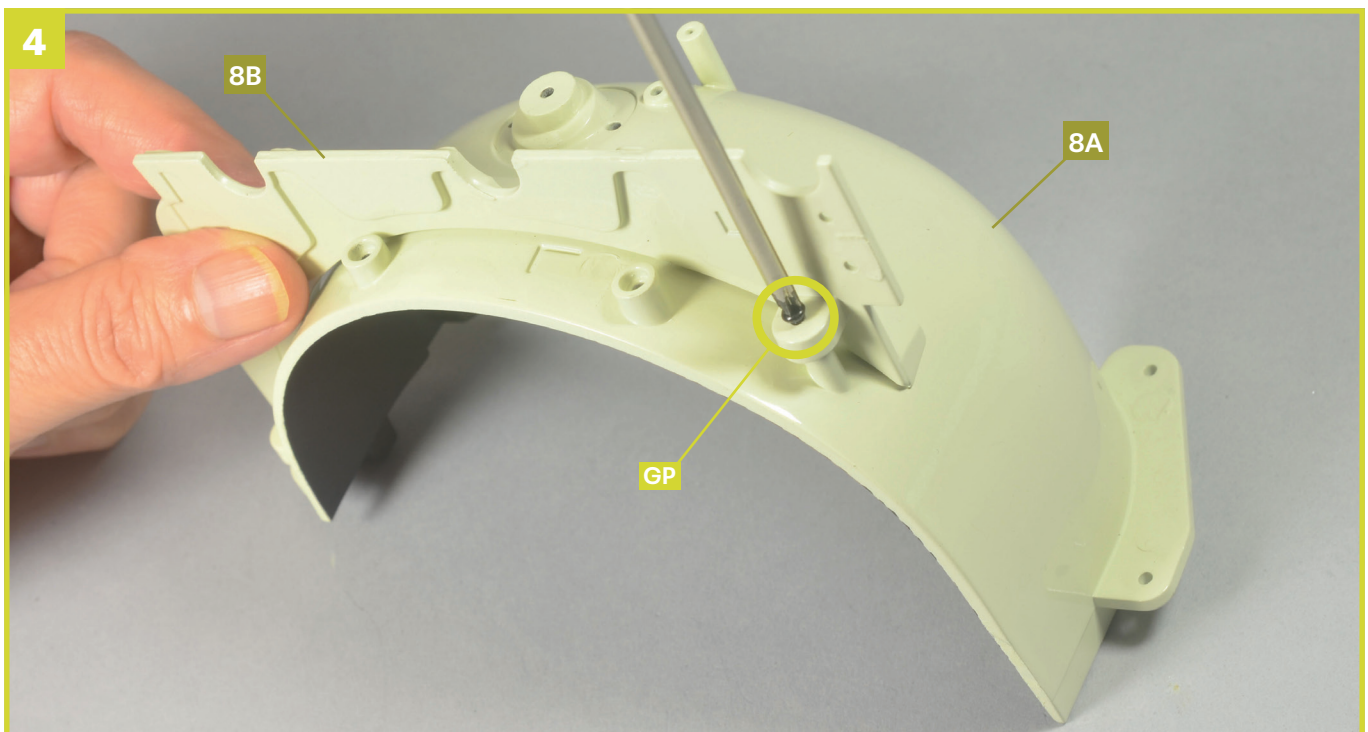


Positionieren Sie die gelochten Bohrungen des Seitenteils **8B** auf die Zapfen des Radkastens **8A**, wie durch die Pfeile angedeutet.

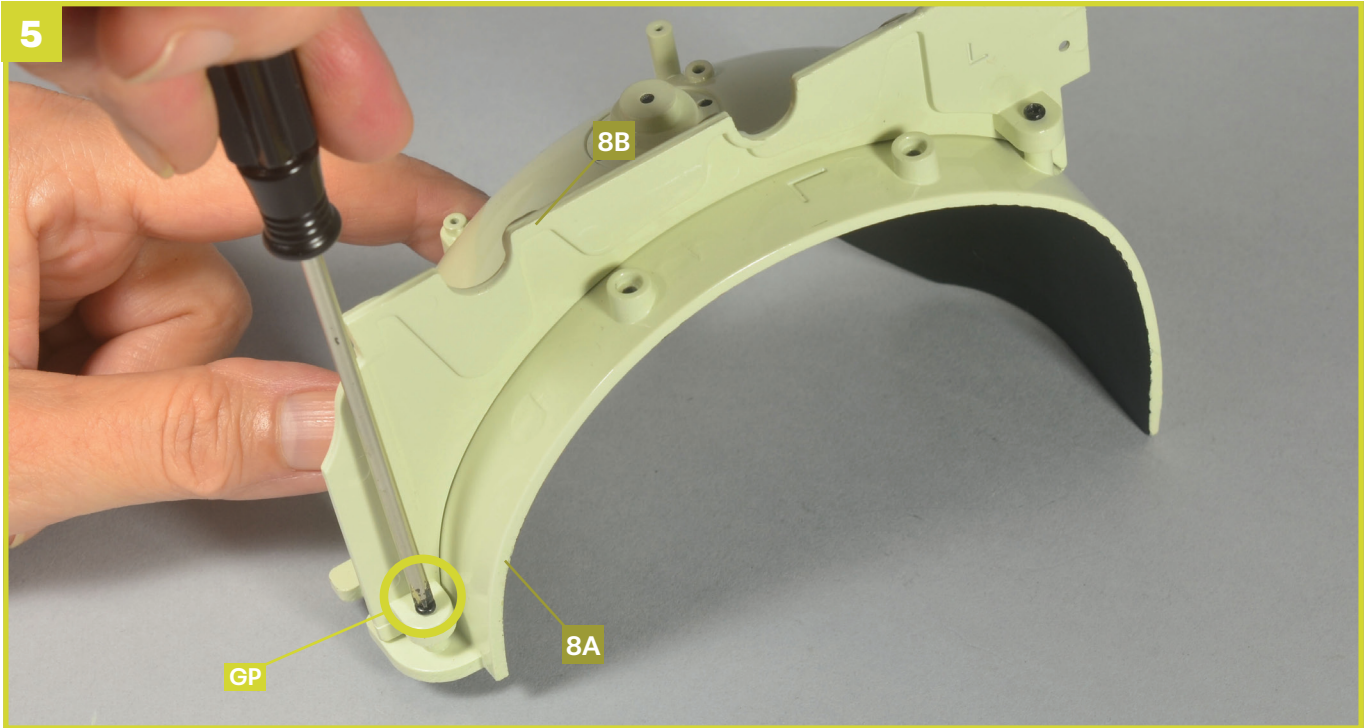




Prüfen Sie, ob das Seitenteil **8B** korrekt mit dem Radkasten **8A** verbunden ist.

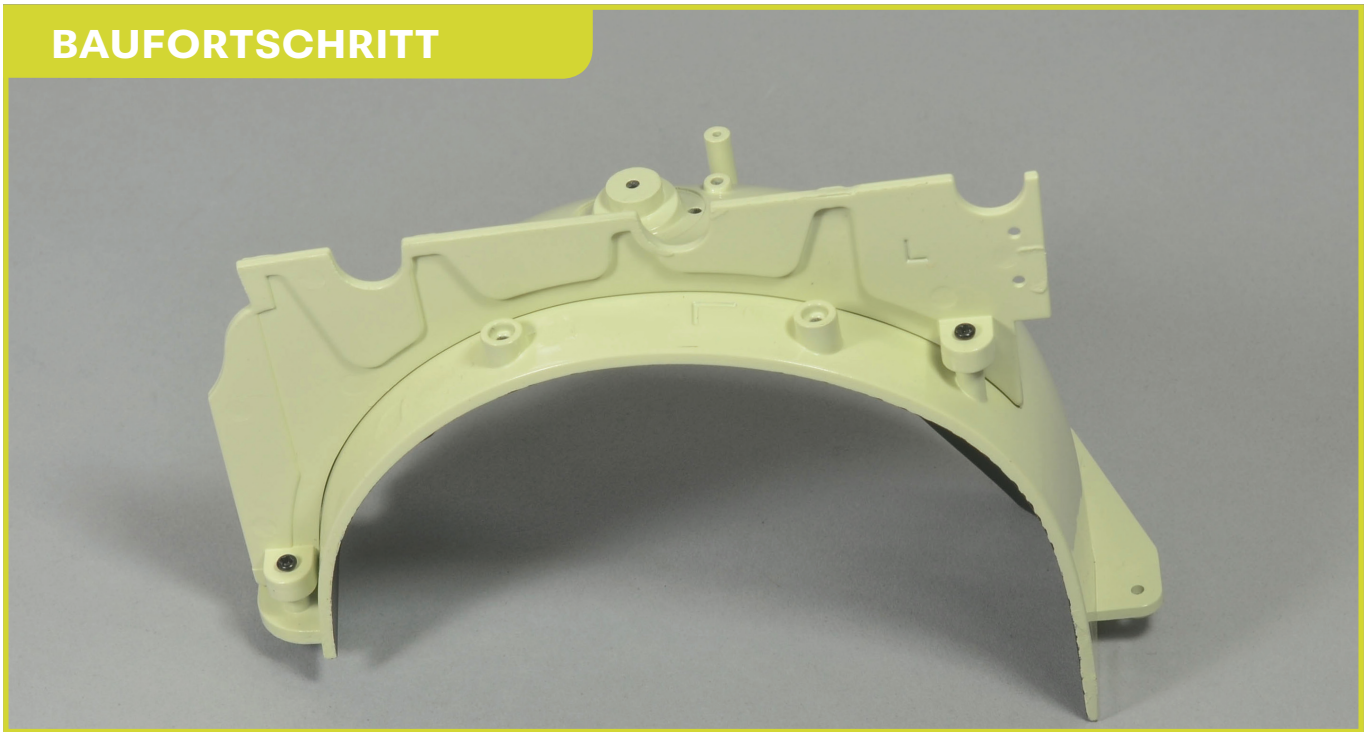


Setzen Sie eine Schraube **GP** in das markierte Loch und ziehen Sie sie mit einem Schraubenzieher bis zum Anschlag fest.



Befestigen Sie das Seitenteil **8B** mit einer zweiten Schraube **GP** in der markierten Bohrung.

## BAUFORTSCHRITT



Sie haben das linke Seitenteil des Motorraums am vorderen linken Radkasten montiert. Bewahren Sie die Baugruppe sorgfältig auf.