



Das hintere Bodenblech

In dieser Bauphase vervollständigen Sie das Bodenblech Ihres Modells. So bekommen Sie einen guten Eindruck über die endgültigen Dimensionen Ihres Trabant 601 im Maßstab 1:6.

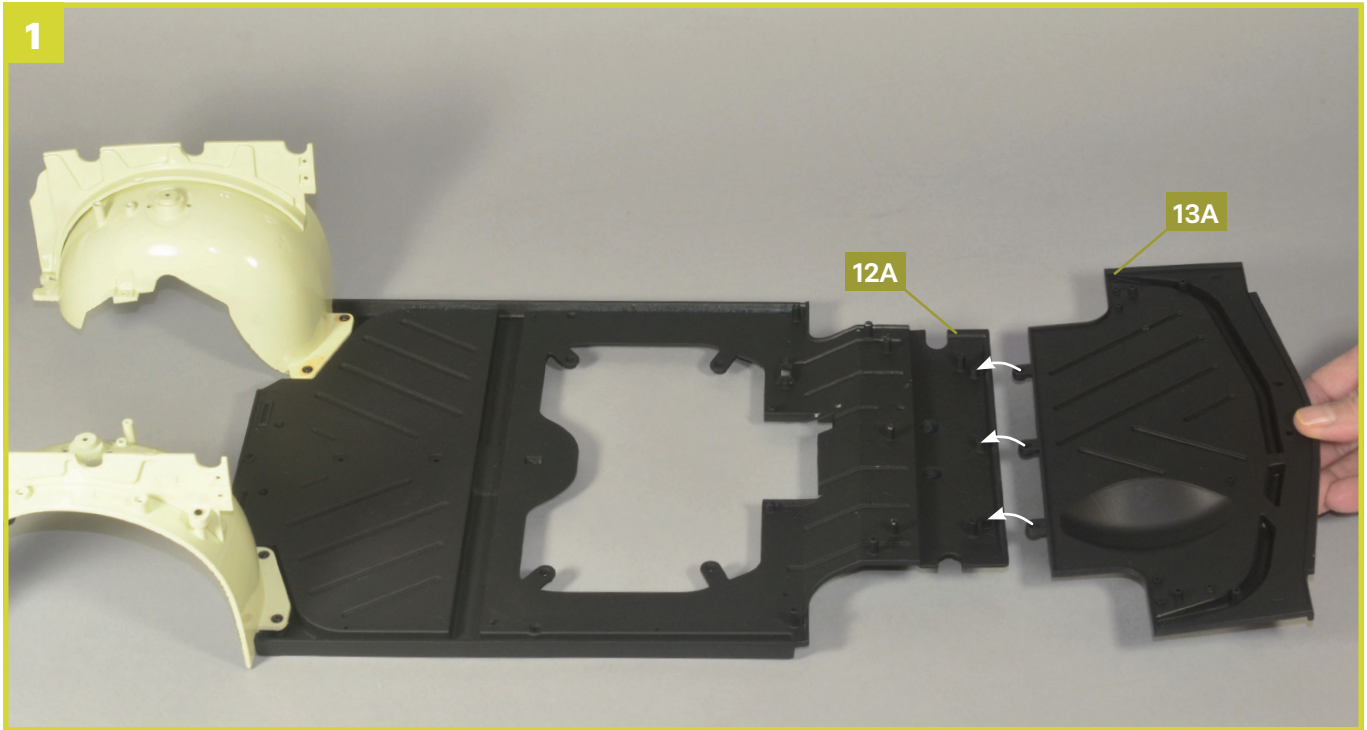


BAUTEILE IM ÜBERBLICK

13A	Hinteres Bodenblech
CM	4 Schrauben

WICHTIGE HINWEISE

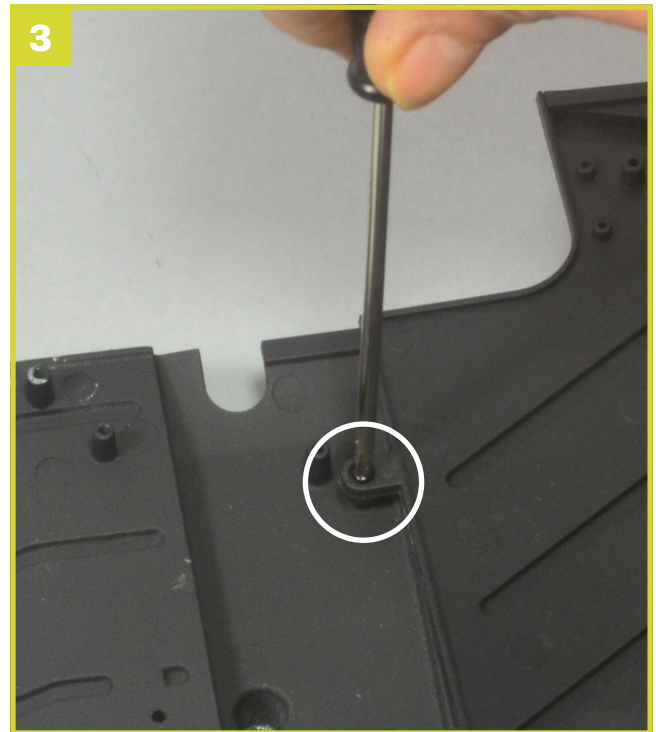
- ▶ Von jedem Schraubentyp erhalten Sie immer mindestens eine Schraube mehr, als Sie benötigen. So haben Sie Ersatz zur Hand, falls notwendig.
- ▶ Schrauben, deren Bezeichnung mit „P“ endet, wie z. B. **BP**, sind für Kunststoff vorgesehen; alle „M“-Schrauben, wie z. B. **CM**, für Metall.
- ▶ Überdrehen Sie Schrauben für Kunststoff nicht, Sie könnten sonst die Bauteile beschädigen.
- ▶ Bauteile, die auf beiden Fahrzeugseiten in ähnlicher Form angebracht werden, sind zur besseren Unterscheidung mit einem „L“ bzw. einem „R“ gekennzeichnet.



Setzen Sie die Bohrungen am hinteren Bodenblech **13A** auf die Aufnahmen am mittleren Bodenblech **12A**, wie durch die Pfeile angedeutet.



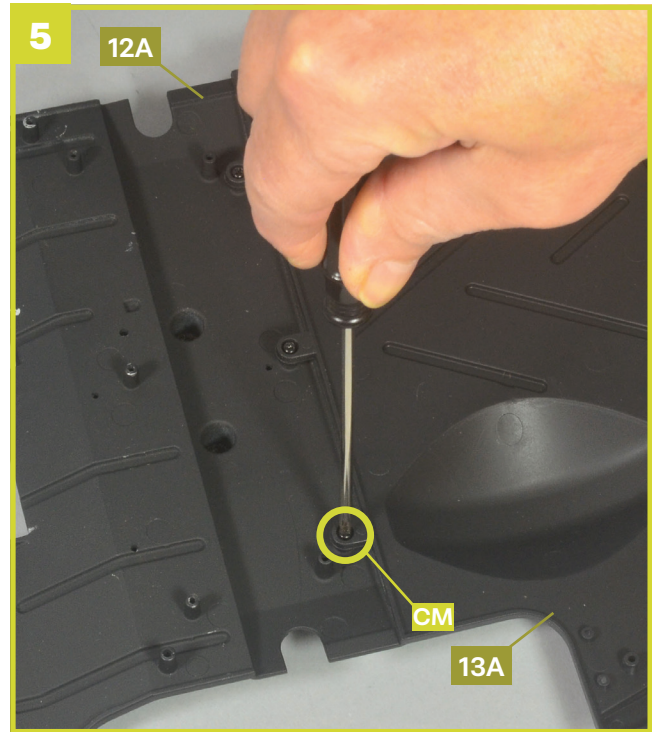
Setzen Sie eine Schraube **CM** in das grün eingekreiste Loch ein.



Ziehen Sie die Schraube vorsichtig an.

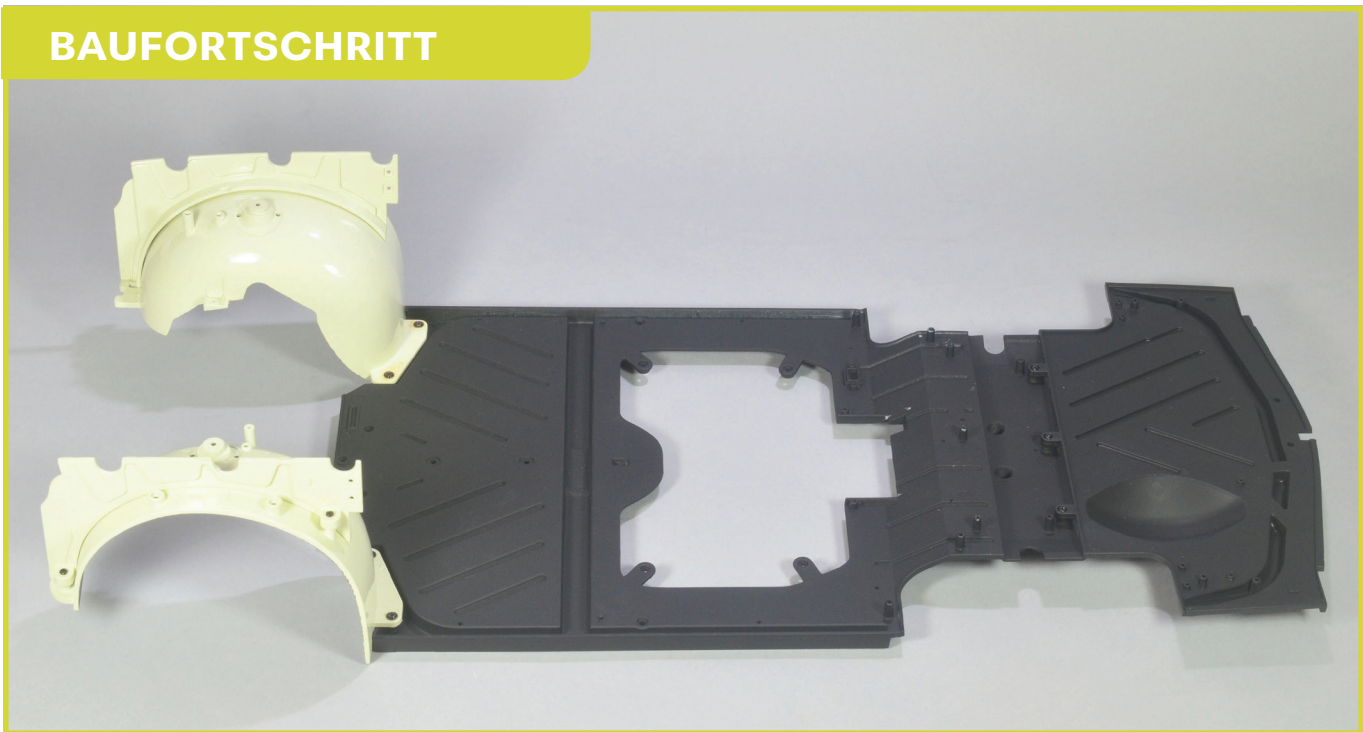


Ziehen Sie eine weitere Schraube **CM** vorsichtig in dem eingekreisten Loch fest.



Drehen Sie abschließend eine dritte Schraube **CM** in dem eingekreisten Loch fest, wie gezeigt.

BAUFORTSCHRITT



Das hintere Bodenblech ist mit dem mittleren Bodenblech verbunden. Bewahren Sie die Baugruppe sorgfältig auf.