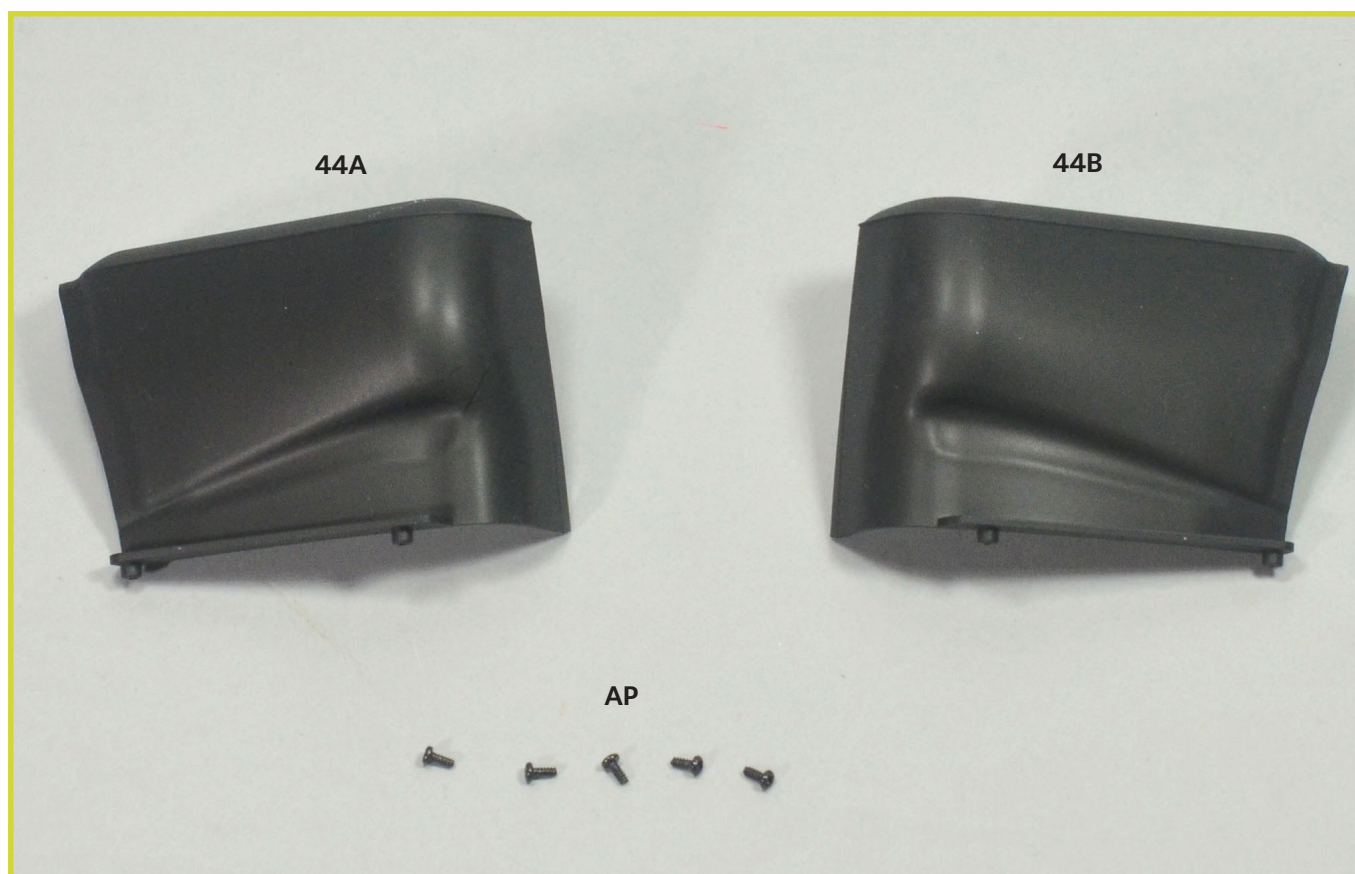




Die Armlehnen des Rücksitzes

Sie führen die Montage des Rücksitzes fort, indem Sie die beiden seitlichen Armlehnen am Rücksitzunterteil ergänzen.



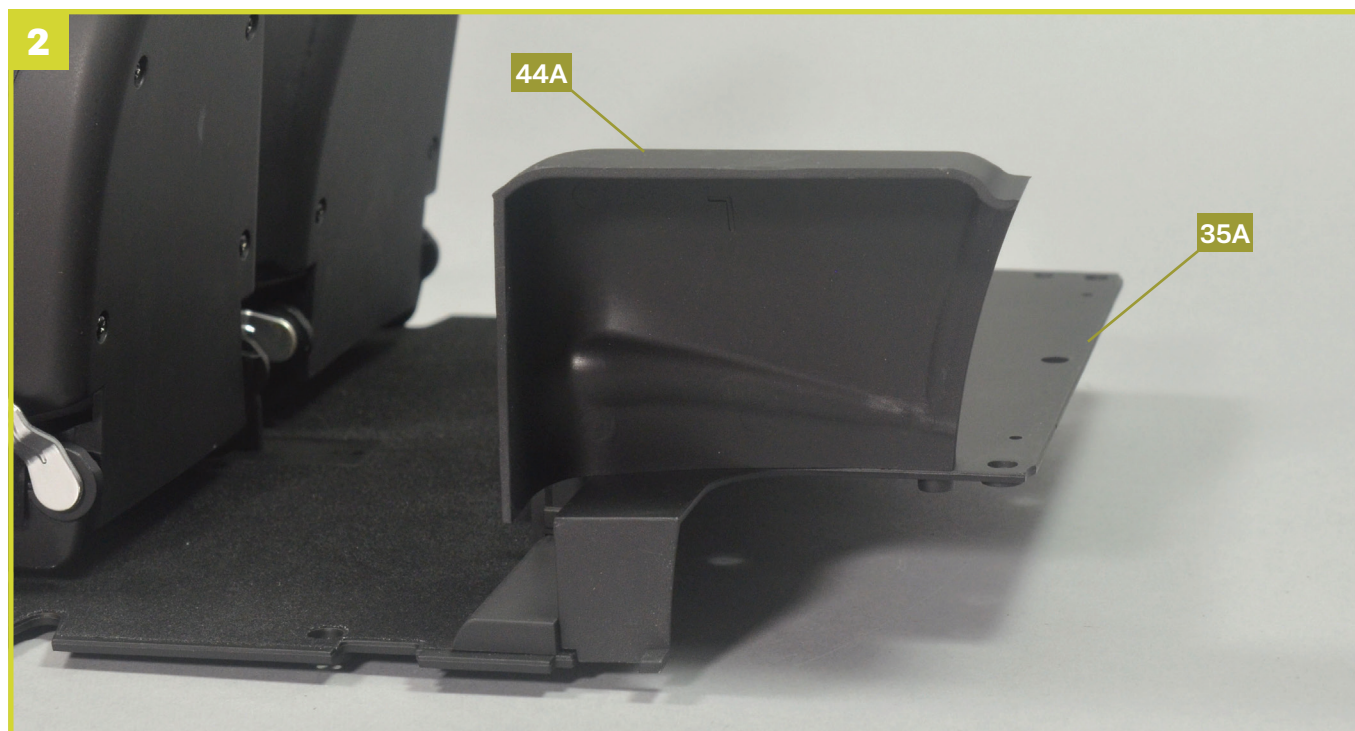
BAUTEILE IM ÜBERBLICK

- 44A Armlehne links
- 44B Armlehne rechts

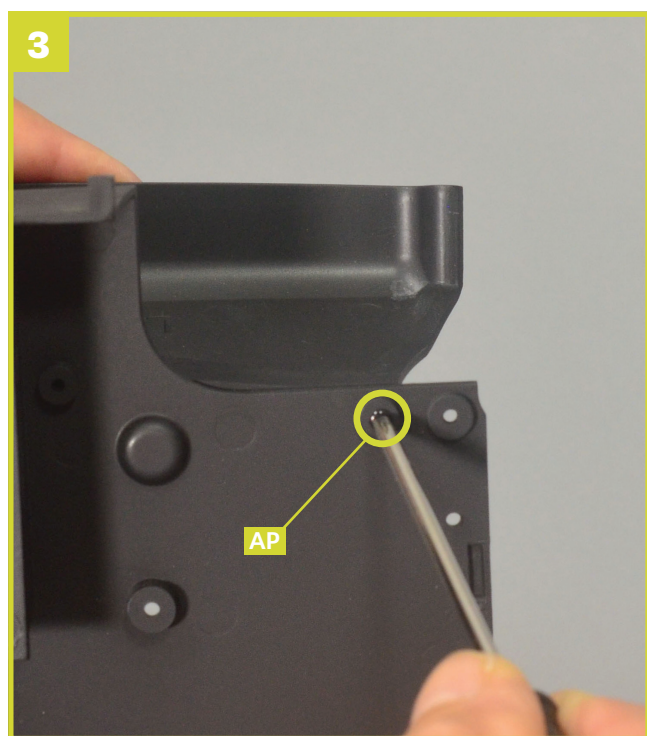
AP 5 Schrauben



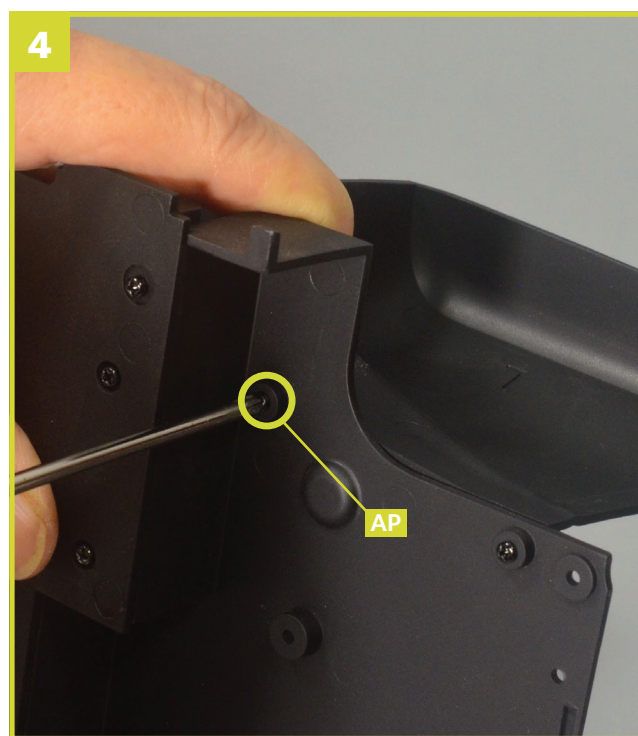
Setzen Sie die linke Armlehne **44A** wie durch die Pfeile angedeutet in die Aufnahmen im hinteren Innenraumboden **35A**.



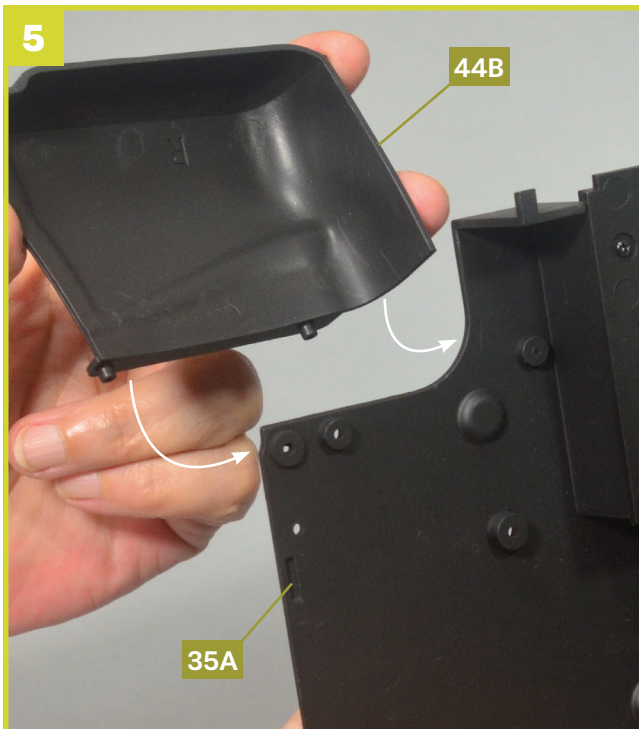
Prüfen Sie anhand des Fotos, ob Sie die linke Armlehne korrekt eingebaut haben.



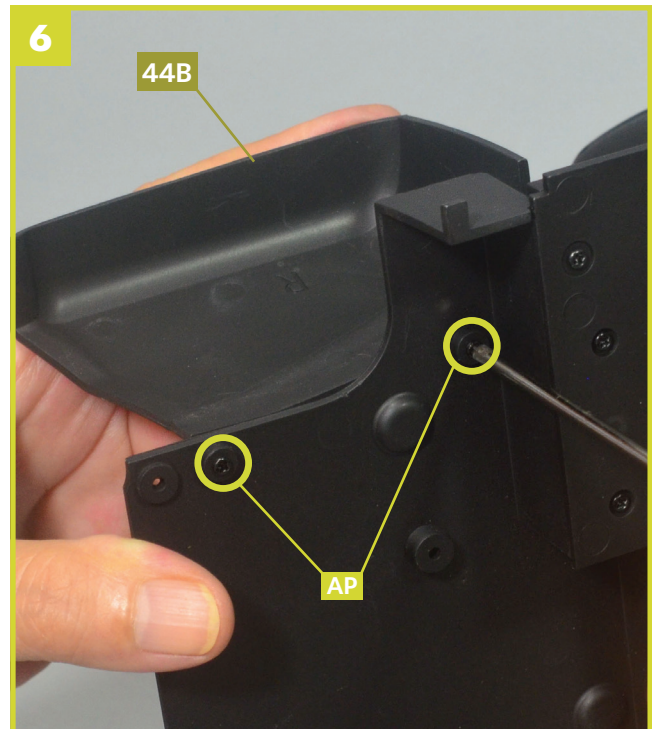
Drehen Sie den hinteren Innenraumboden **35A** um und ziehen Sie eine Schraube **AP** wie gezeigt fest.



Drehen Sie eine weitere Schraube **AP** wie gezeigt ein, um die Montage der linken Armlehne **44A** abzuschließen.



Nehmen Sie nun die rechte Armlehne **44B** und setzen Sie sie wie angedeutet auf den hinteren Innenraumboden **35A**.



Drehen Sie zwei Schrauben **AP** von der Rückseite des hinteren Innenraumbodens ein, um die rechte Armlehne zu fixieren.

BAUFORTSCHRITT



Der Fond Ihres Trabant-Modells ist nun mit Armlehnen ausgestattet. Bewahren Sie die Baugruppe sorgfältig bis zum nächsten Montageschritt auf.