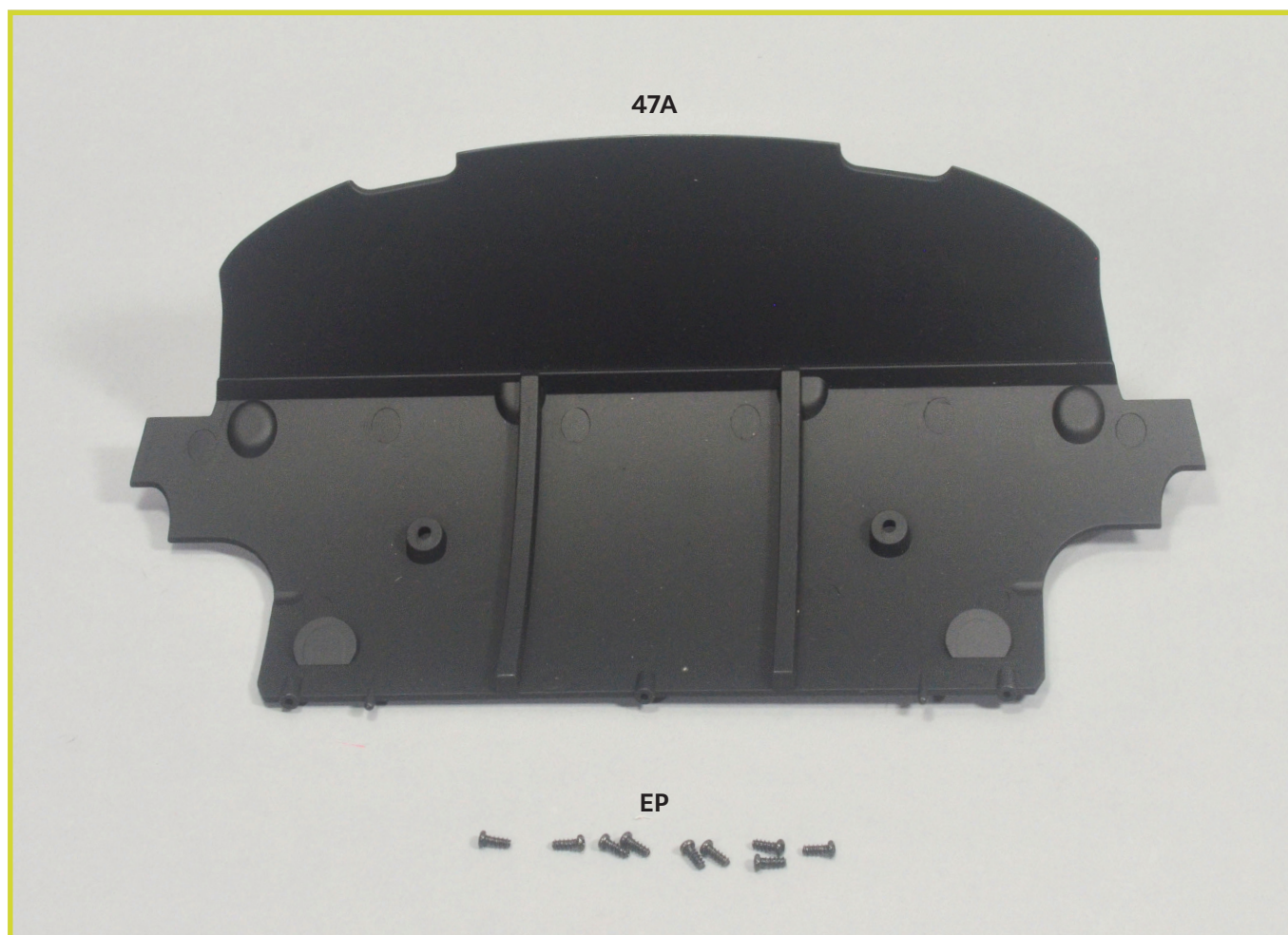




# Die Trennwand mit Hutablage

In dieser Bauphase fixieren Sie das Rücksitzunterteil am Innenboden und montieren die Trennwand samt Hutablage.



## BAUTEILE IM ÜBERBLICK

47A Trennwand mit Hutablage

EP 9 Schrauben

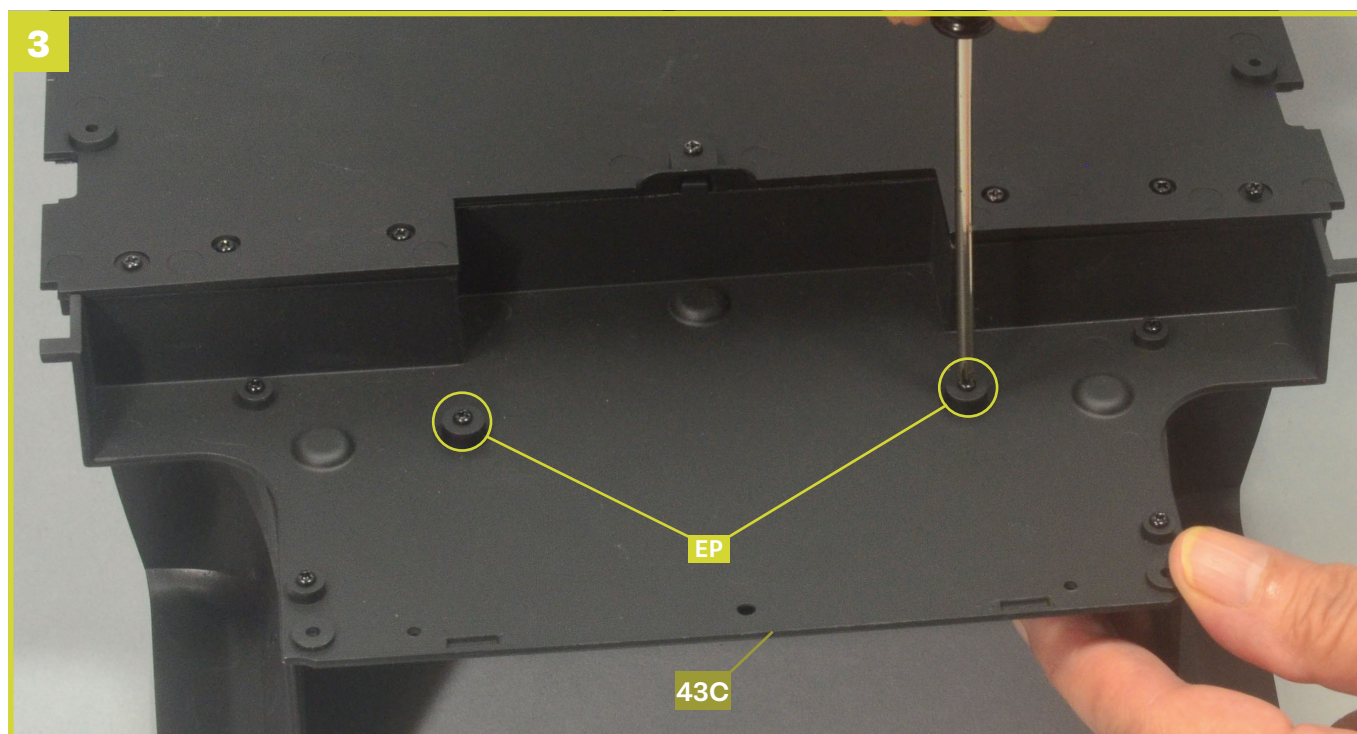


Nehmen Sie den Boden mit den Frontsitzen zur Hand und setzen Sie das Rücksitzunterteil **43C** auf den hinteren Innenraumboden **35A**.



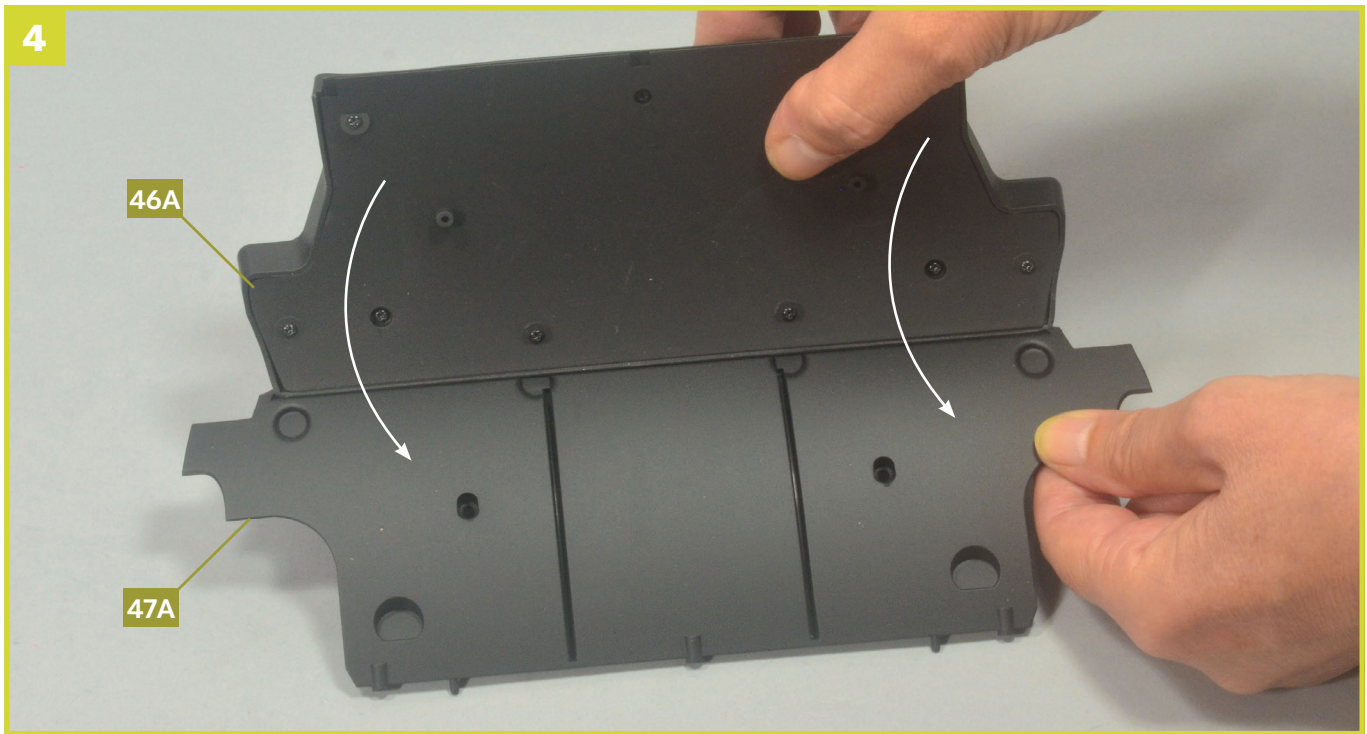


Drücken Sie die Teile mit den Fingern fest zusammen.

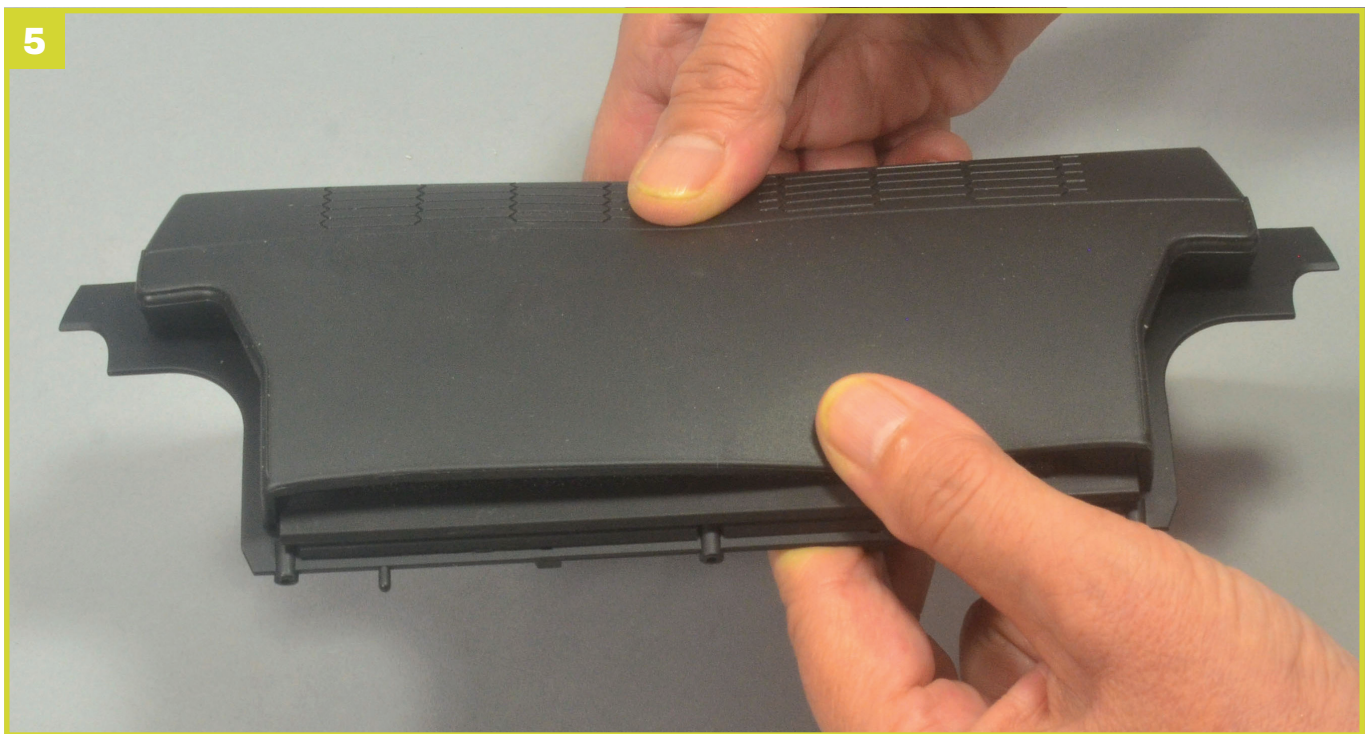


Drehen Sie die Baugruppe um und ziehen Sie zwei Schrauben **EP** an den im Foto eingekreisten Stellen fest.



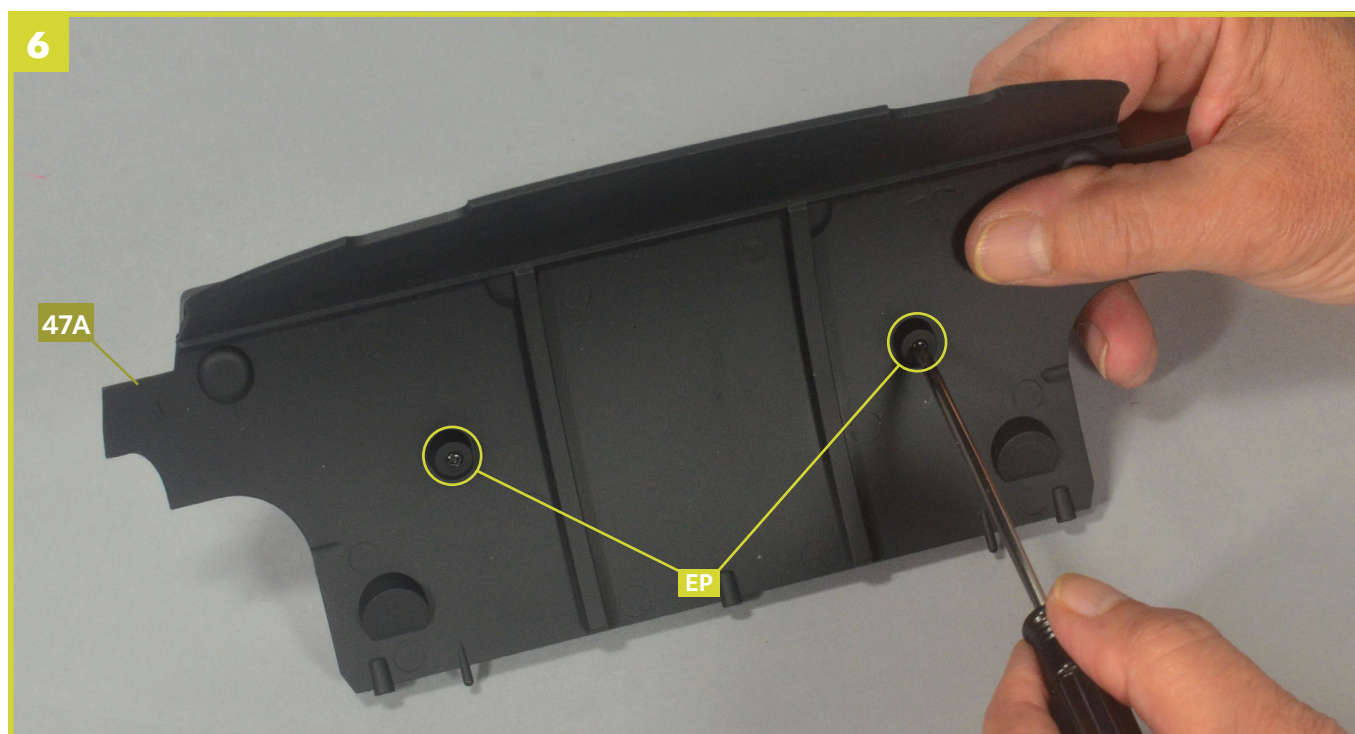


Setzen Sie die Sitzlehnenrückseite **46A** auf die Trennwand mit Hutablage **47A**.



Drücken Sie die beiden Bauteile mit den Fingern vorsichtig zusammen.





Ziehen Sie zwei Schrauben **EP** wie gezeigt fest.

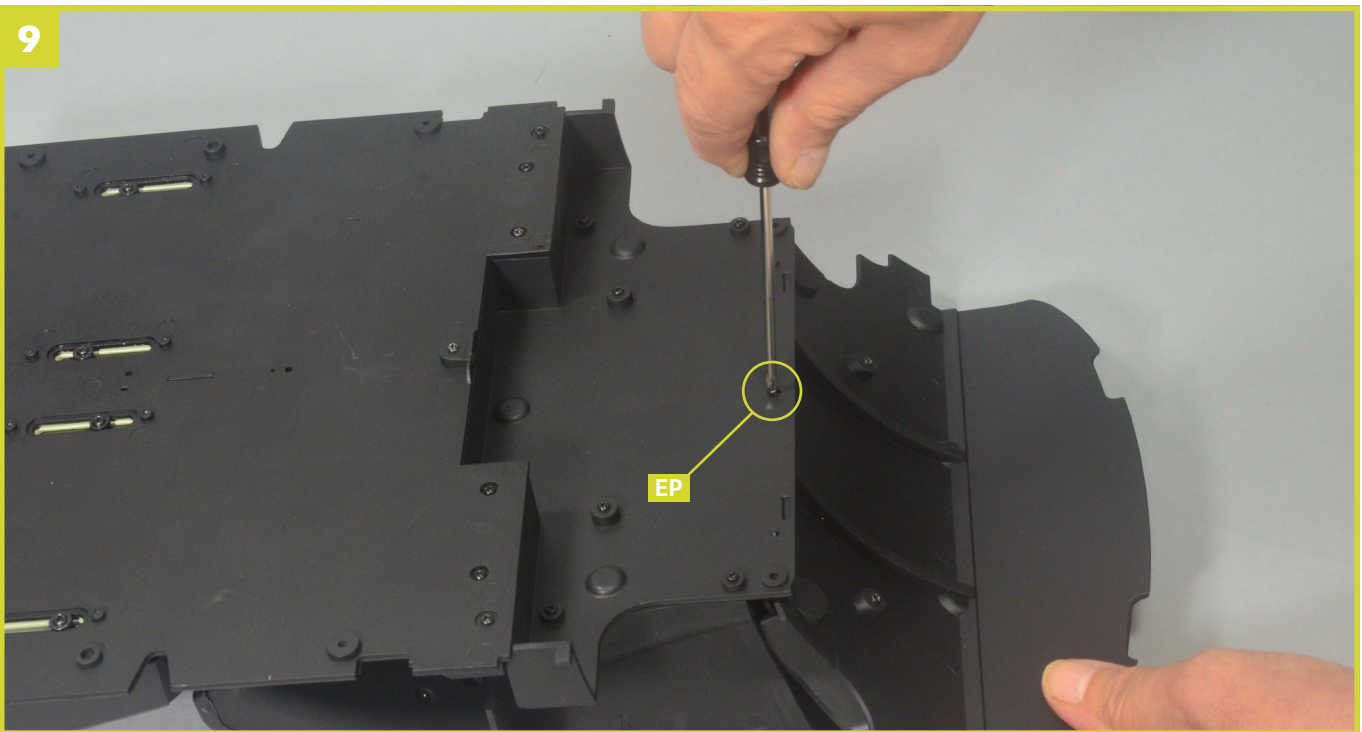


Fügen Sie die fünf Zapfen an der Trennwand wie durch die Pfeile angedeutet vorsichtig in die Aufnahmen des hinteren Innenraumbodens **35A** ein.





Drücken Sie mit den Fingern fest auf die Rückenlehne, um sie in die korrekte Position zu bringen.

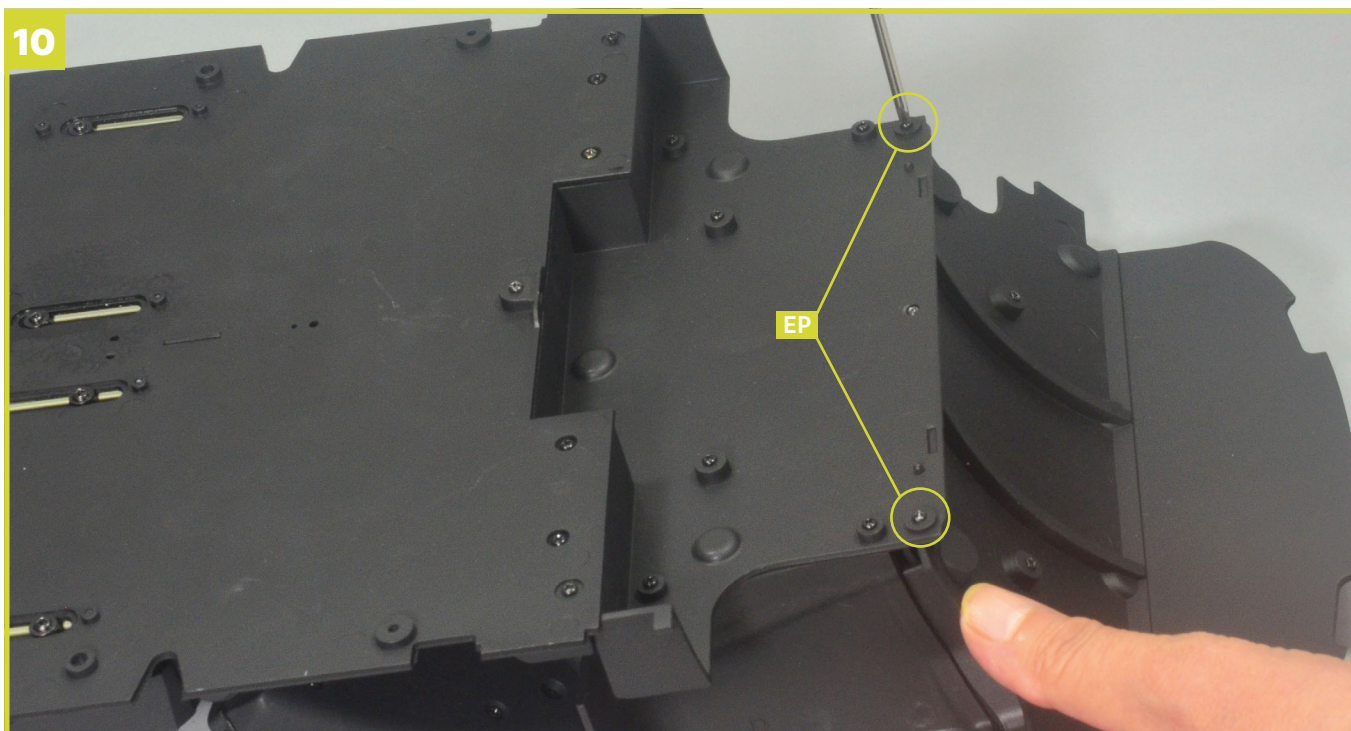


Drehen Sie den Boden um und ziehen Sie eine Schraube **EP** wie im Foto gezeigt ein.





10



Schließen Sie die Montage ab, indem Sie zwei weitere Schrauben **EP** festziehen, wie gezeigt.

## BAUFORTSCHRITT



Die Rücksitzbank mit Hutablage ist montiert. Bewahren Sie die Baugruppe sorgfältig auf, bis Sie weiter daran arbeiten.