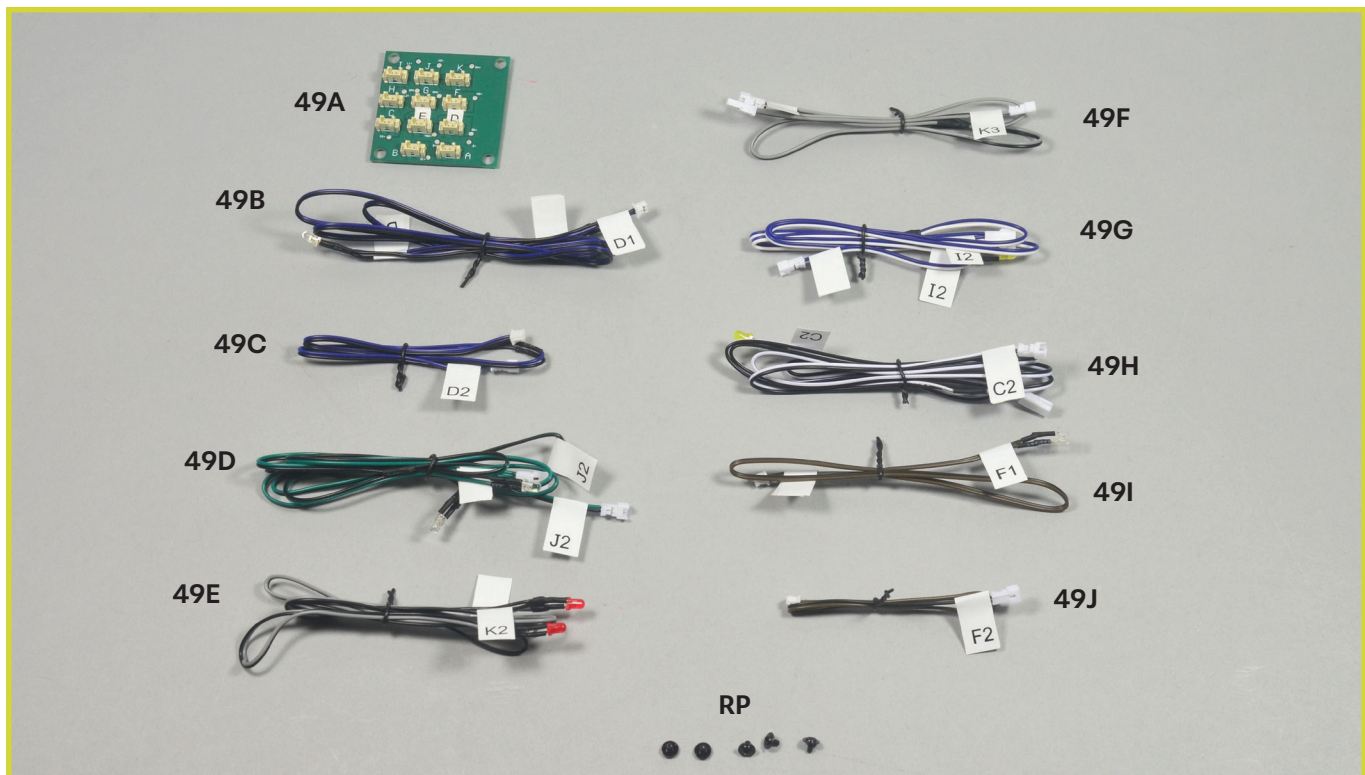




Das Steuergerät und die Kabel für die Elektroanlage

Mit den erhaltenen Komponenten können Sie bereits einen Großteil der Elektroanlage in Ihren Trabant einbauen.



BAUTEILE IM ÜBERBLICK

49A Steuergerät

49B Kabel D1

49C Kabel D2

49D Kabel J2

49E Kabel K2

49F Kabel K3

49G Kabel I2

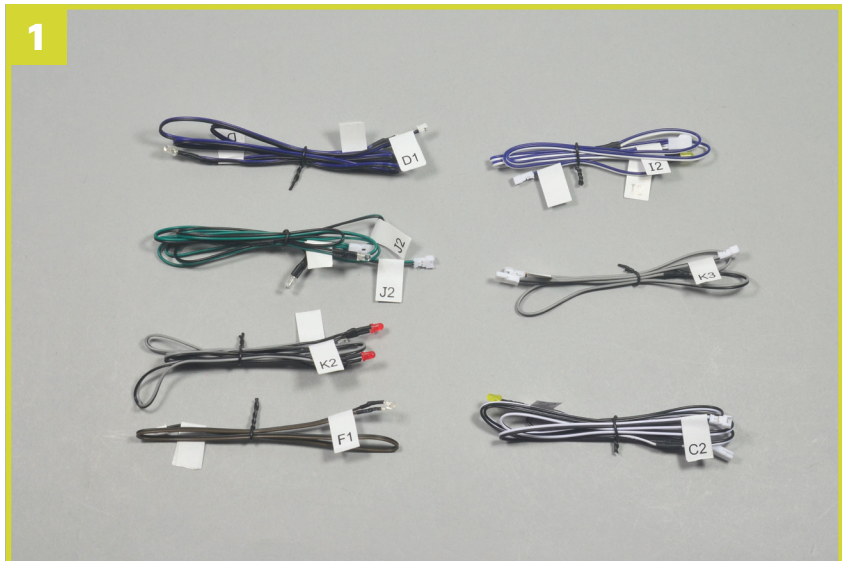
49H Kabel C2

49I Kabel F1

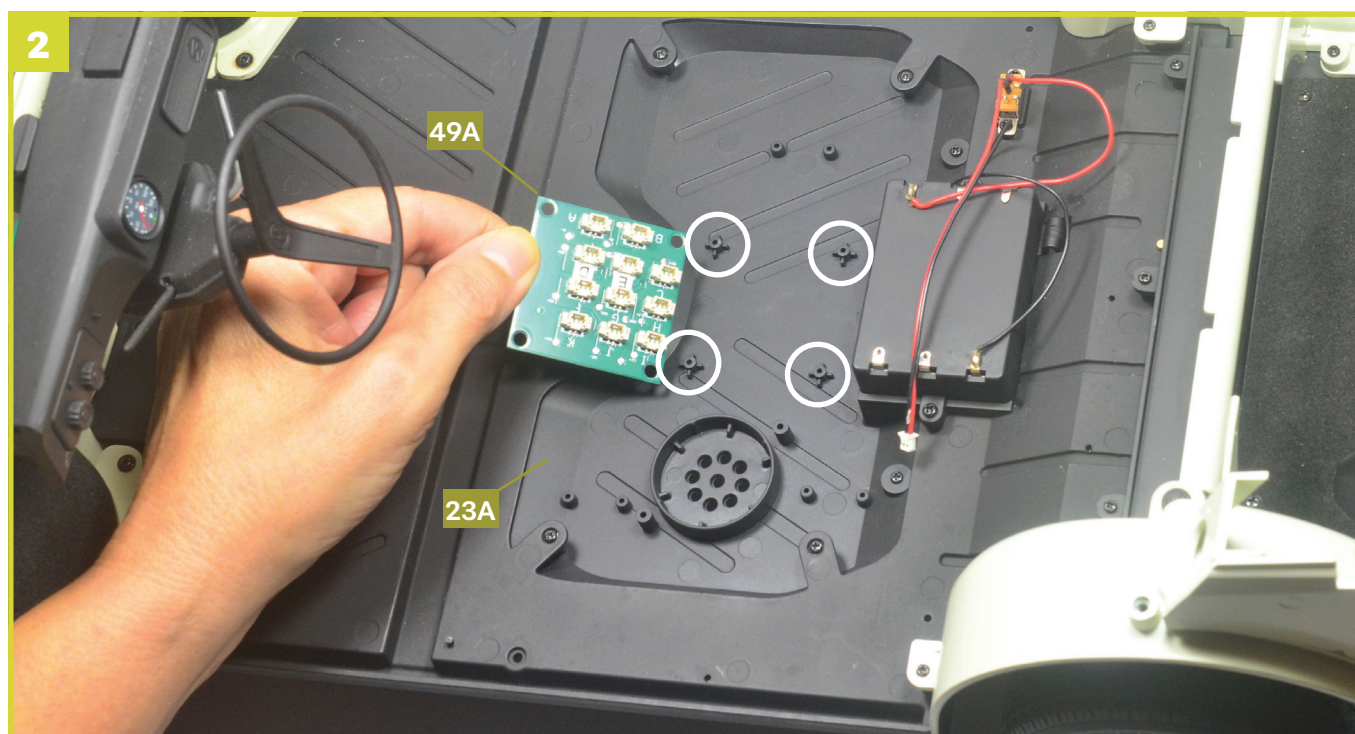
49J Kabel F2

RP 5 Schrauben

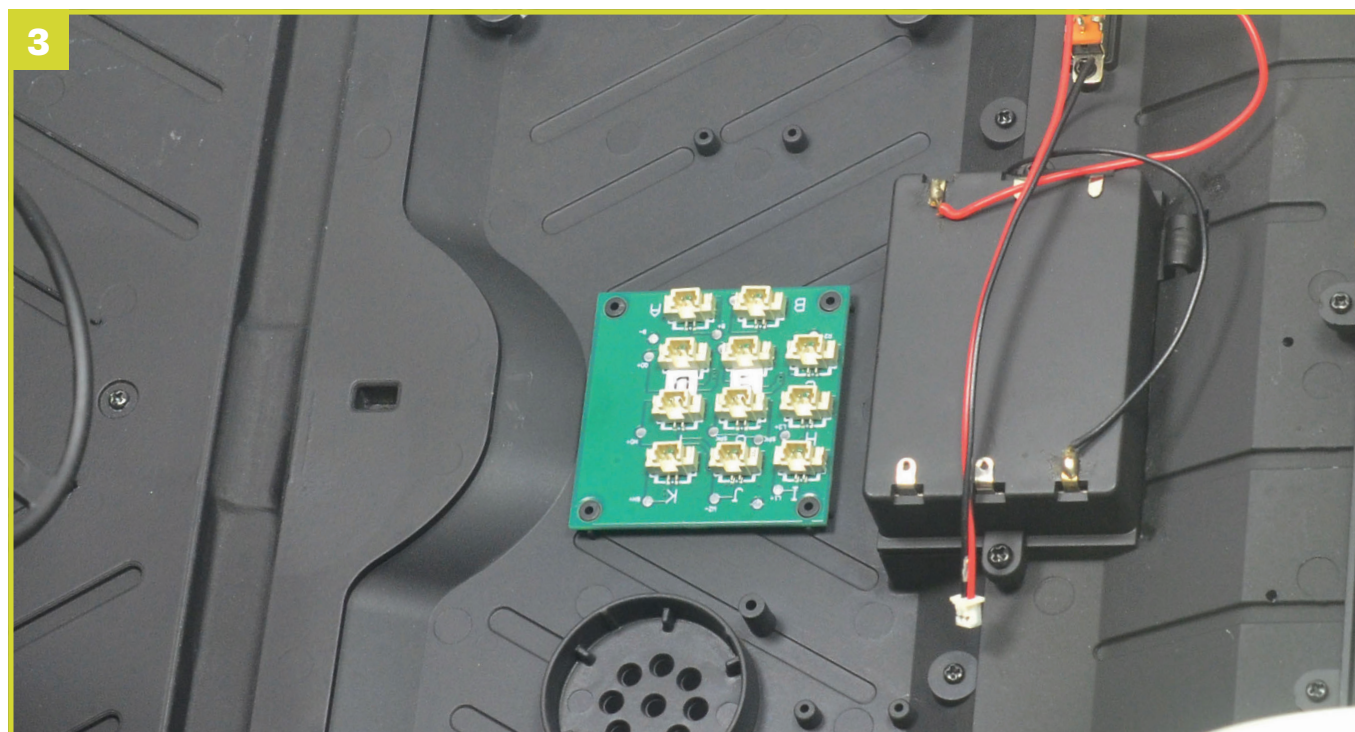
1



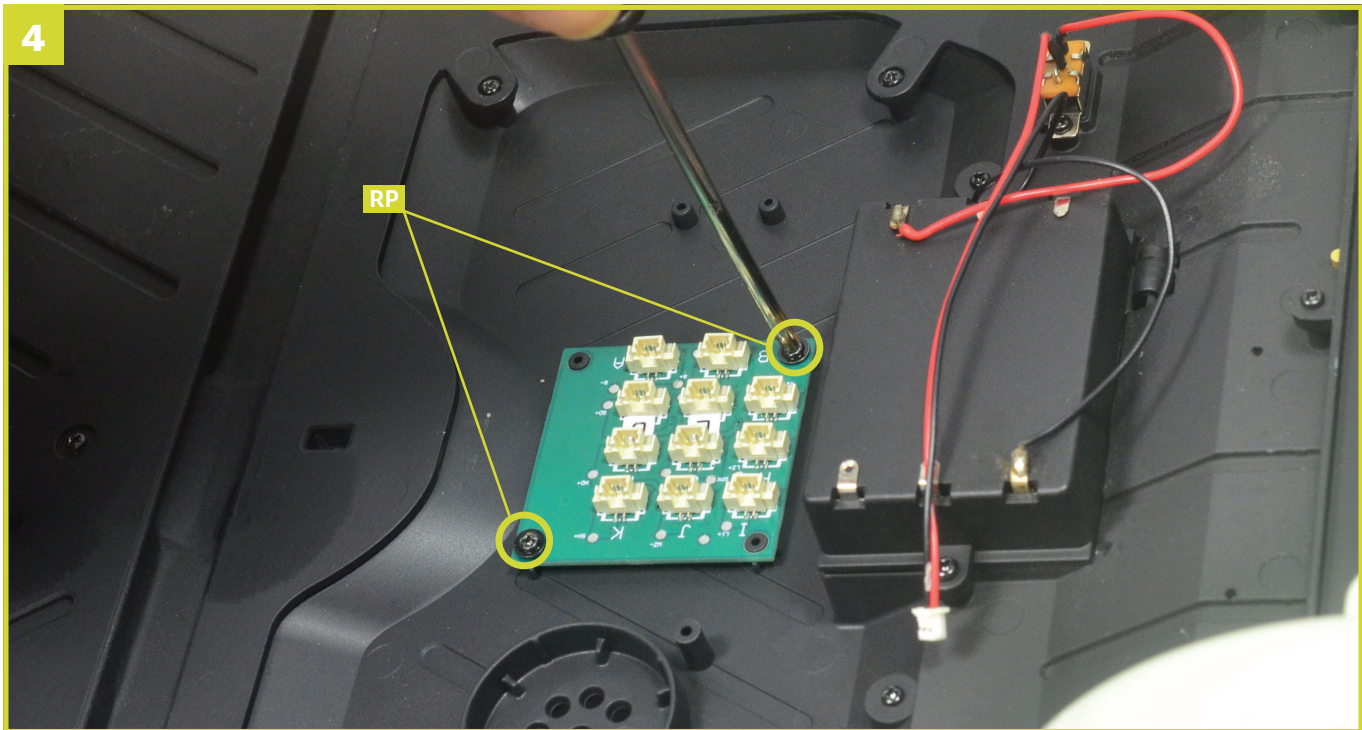
Die Kabel D1, J2, K2, F1, I2, K3 und C2 werden erst in einer der folgenden Anleitungen benötigt. Legen Sie diese beiseite.



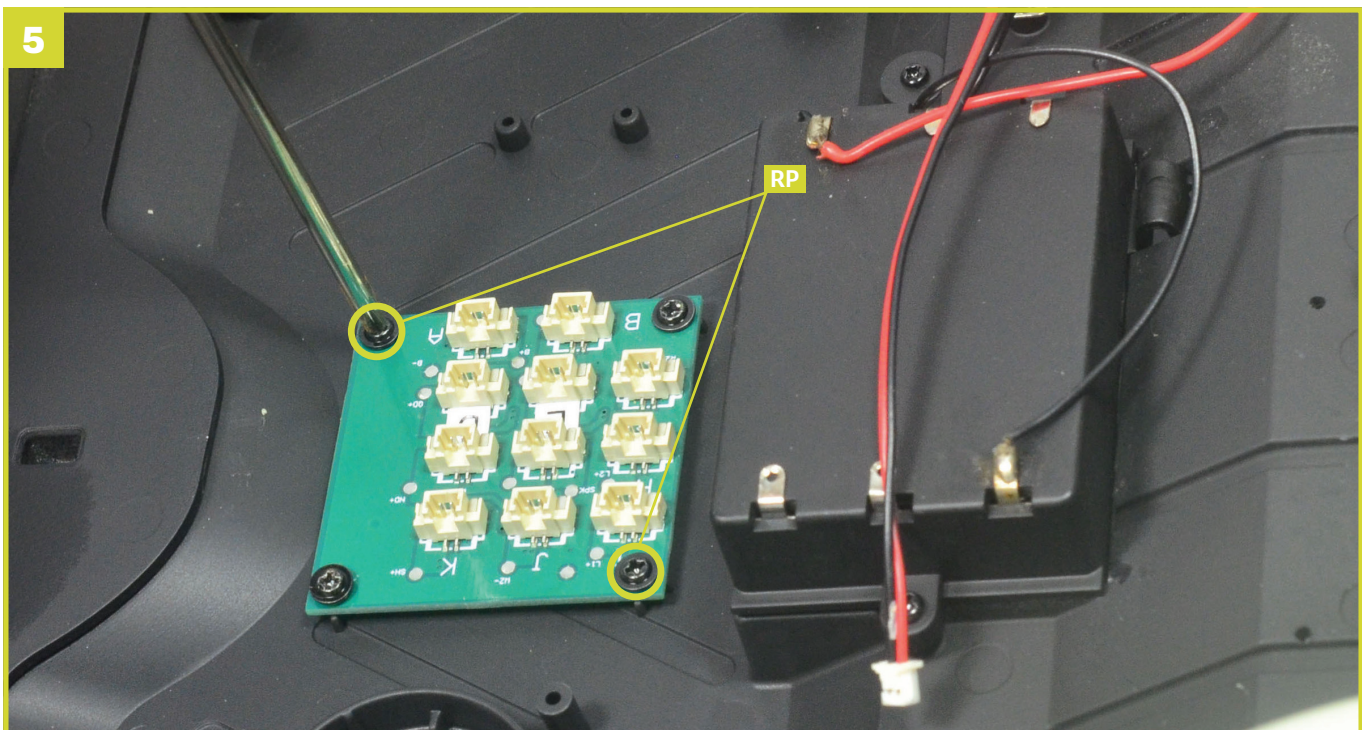
Führen Sie das Steuergerät **49A** zu den vier Zapfen der Fußmulde des Bodenblechs **23A** (eingekreist).



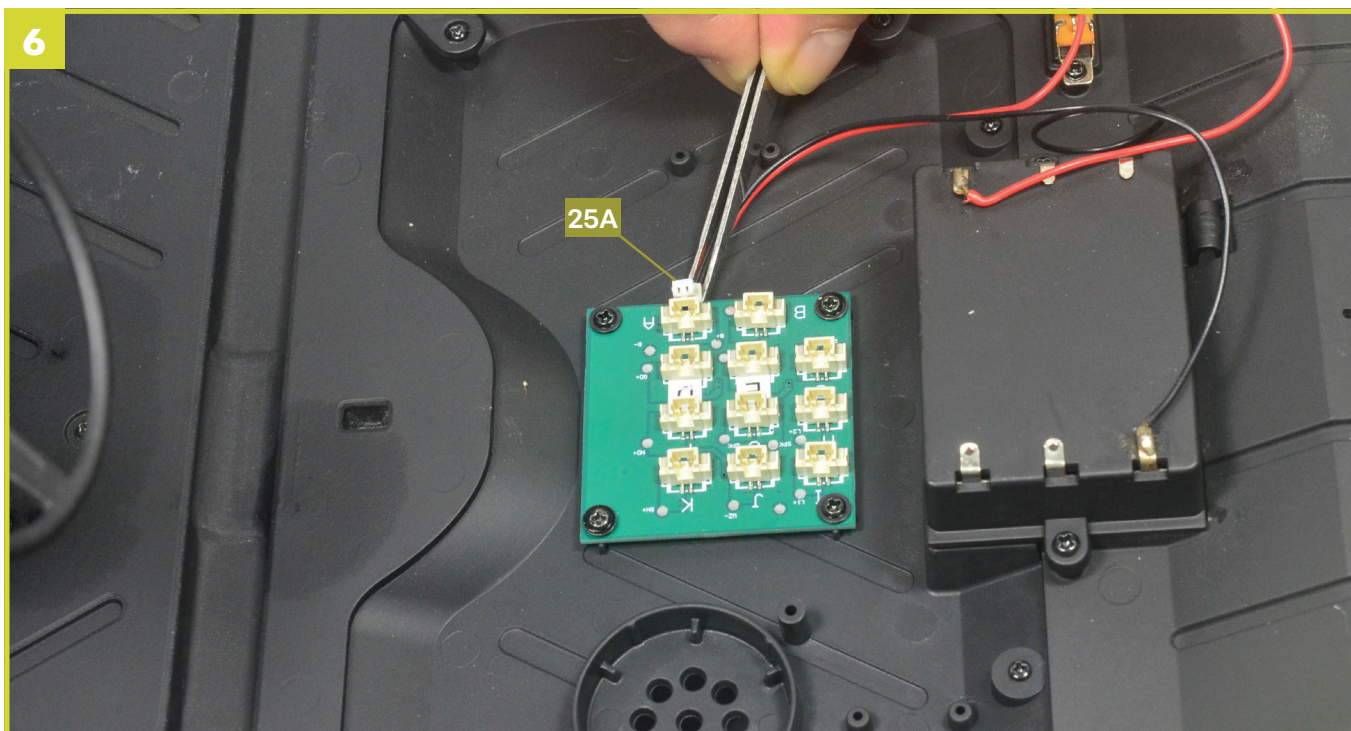
Das Bild zeigt das korrekt auf der Fußmulde des Bodenblechs **23A** angebrachte Steuergerät **49A**.



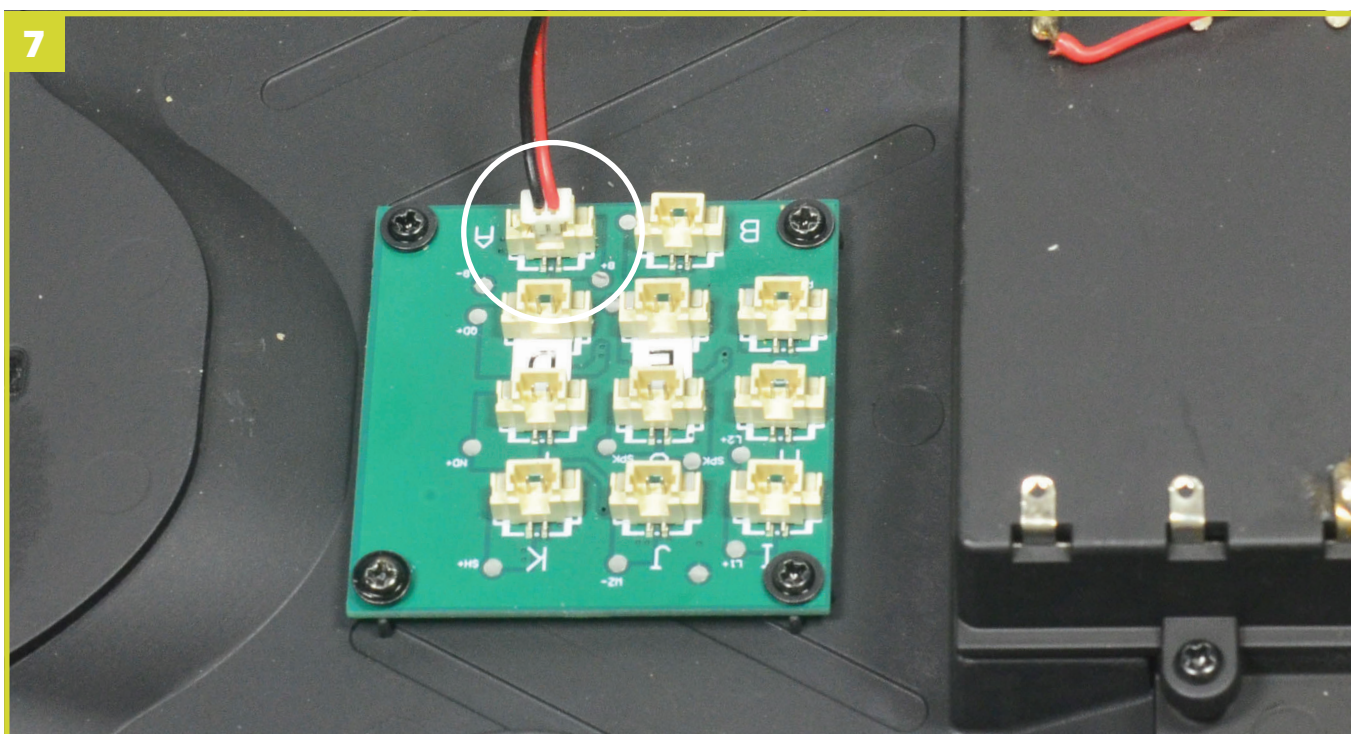
Ziehen Sie zwei Schrauben **RP** in den eingekreisten Löchern fest.



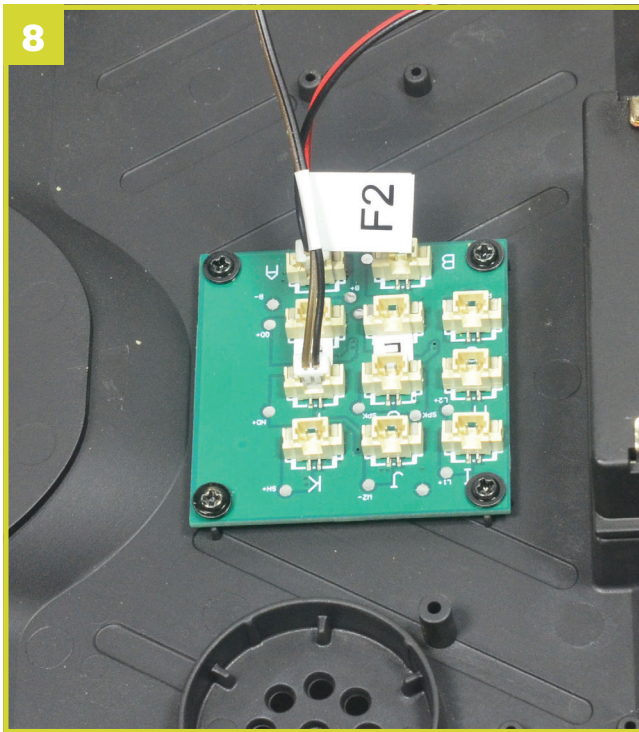
Ziehen Sie zwei weitere Schrauben **RP** fest, um das Steuergerät an der Fußmulde des Bodenblechs zu fixieren.



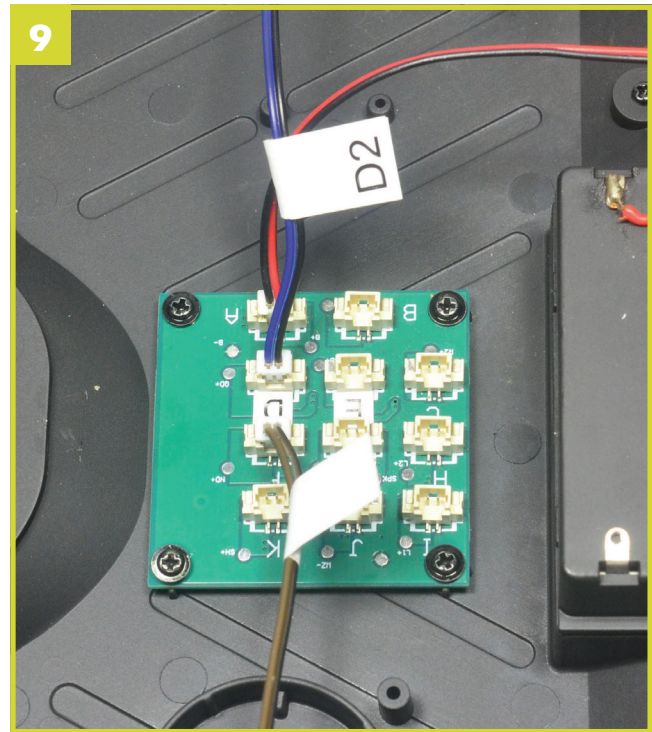
Verbinden Sie den Stecker des Batteriefachs **25A** mit dem im Foto gezeigten Port des Steuergeräts.



Prüfen Sie, dass der Stecker korrekt angeschlossen ist. Er muss vollständig in dem Port des Steuergeräts eingesteckt sein.

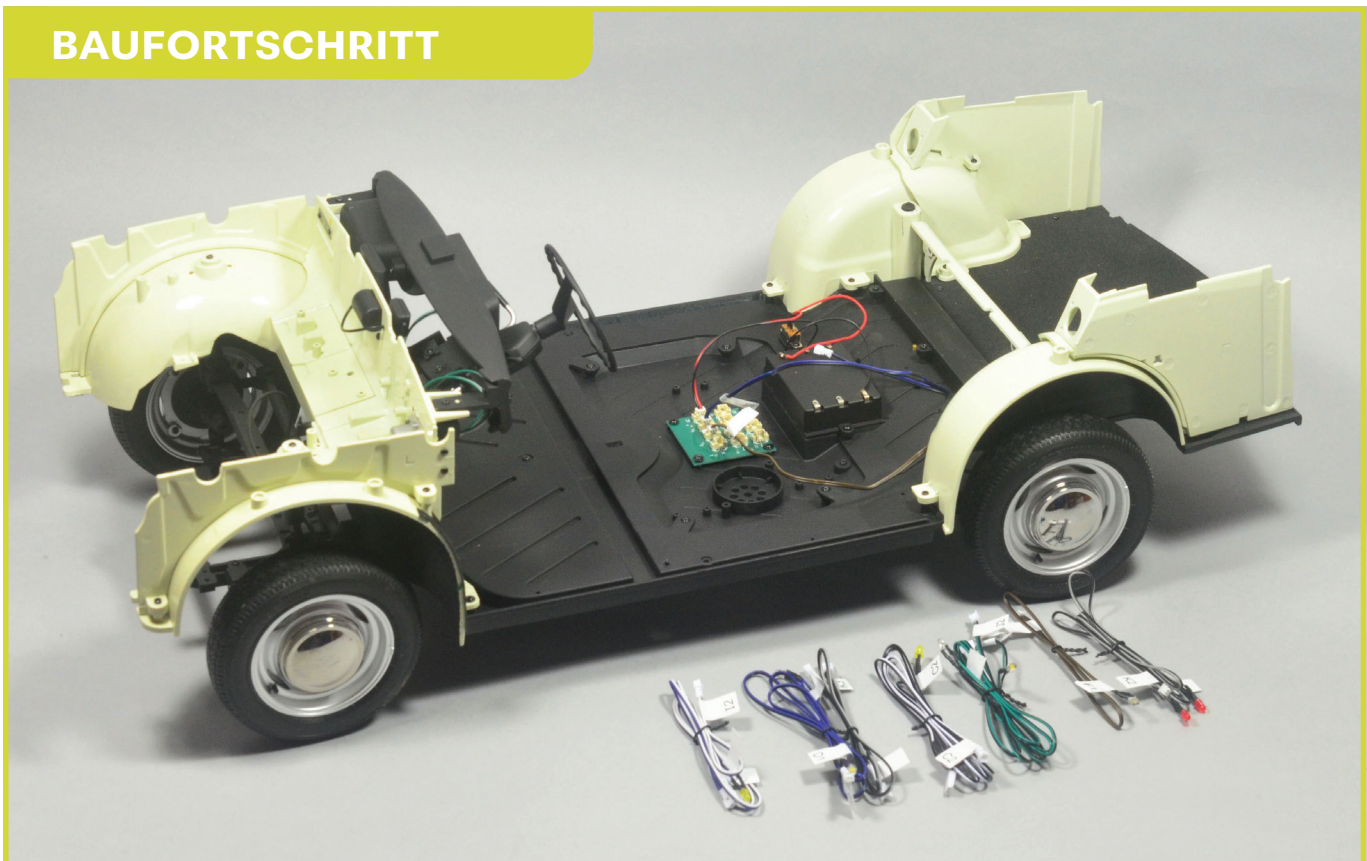


Verbinden Sie das Kabel F2 mit dem Port F.



Verbinden Sie das Kabel D2 mit dem Port D.

BAUFORTSCHRITT



Sie haben mit dem Einbau der Elektronik begonnen. Bewahren Sie die Baugruppe sowie alle Kabel, die Sie in dieser Bauphase nicht verwendet haben, sorgfältig auf.