



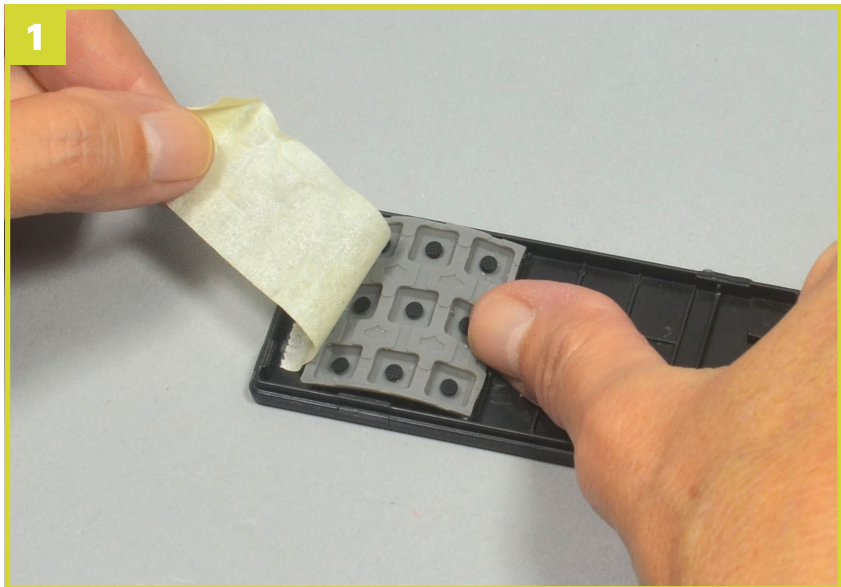
Die Fernbedienung (Teil 2)

Mit den Bauteilen in dieser Ausgabe können Sie die Montage der Fernbedienung abschließen.

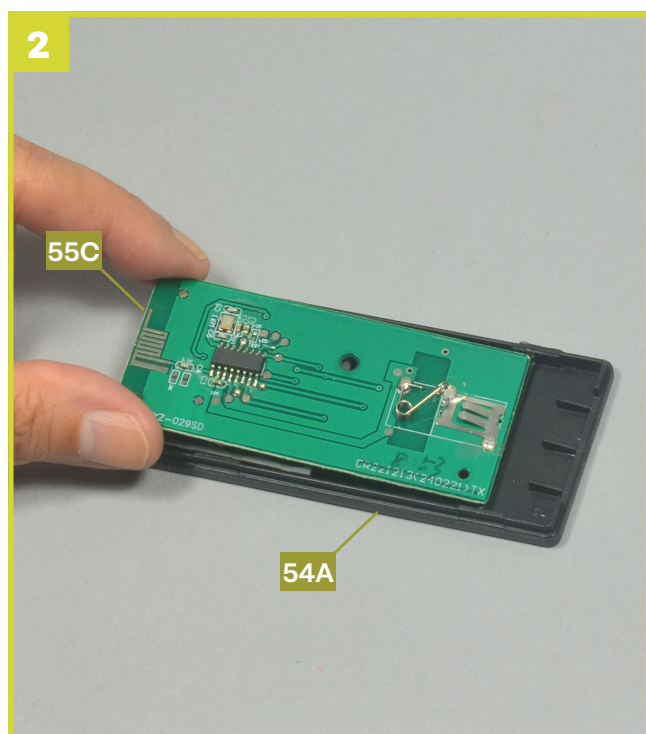


BAUTEILE IM ÜBERBLICK

- | | |
|-----|-----------------------------|
| 55A | Rückseite der Fernbedienung |
| 55B | Batteriefach |
| 55C | Platine |



Lösen Sie das Kreppband vom Tastenfeld der Fernbedienung ab.



Setzen Sie die Platine **55C** wie gezeigt in das Vorderteil der Fernbedienung **54A** ein.



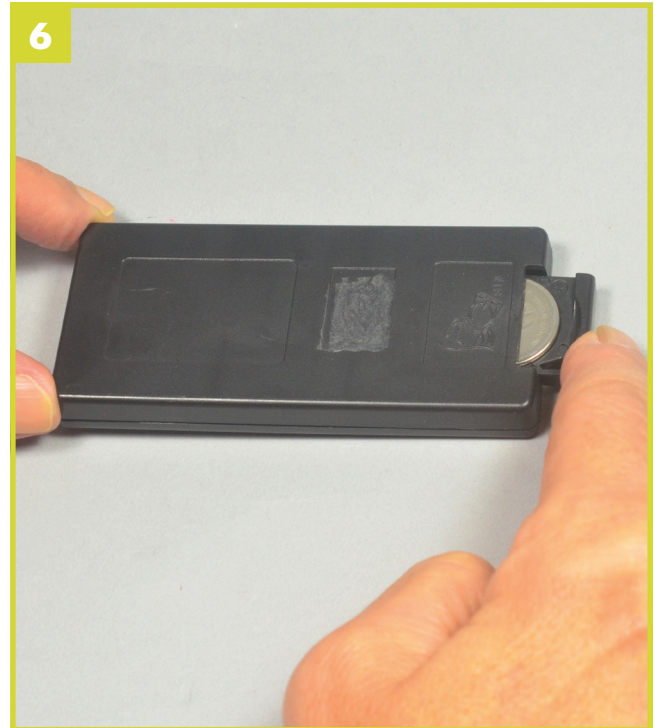
Setzen Sie die Rückseite der Fernbedienung wie angedeutet auf das Vorderteil.



Drücken Sie das Vorder- und Rückteil der Fernbedienung mit den Fingern zusammen.



Setzen Sie eine Knopfzelle CR2032 in das Batteriefach **55B** ein.



Das Batteriefach passt in die entsprechende Öffnung der Fernbedienung.

BAUFORTSCHRITT



Sie haben die Montage der Fernbedienung beendet. Bewahren Sie sie sorgfältig auf, bis Ihr Modell fertiggestellt ist.