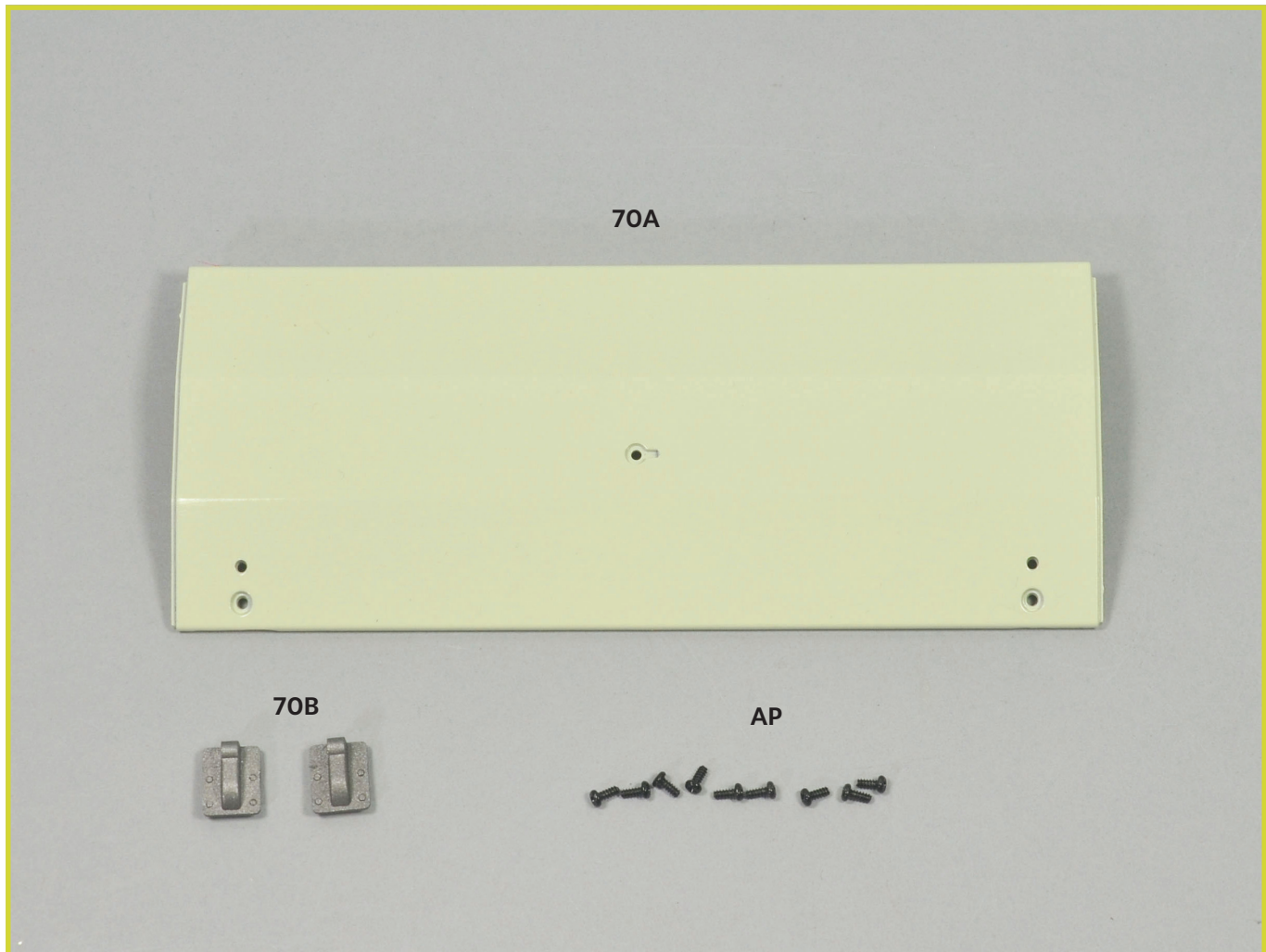




Die Vorderwand des Anhängers

In dieser Bauphase montieren Sie die Vorderwand an den Anhänger.



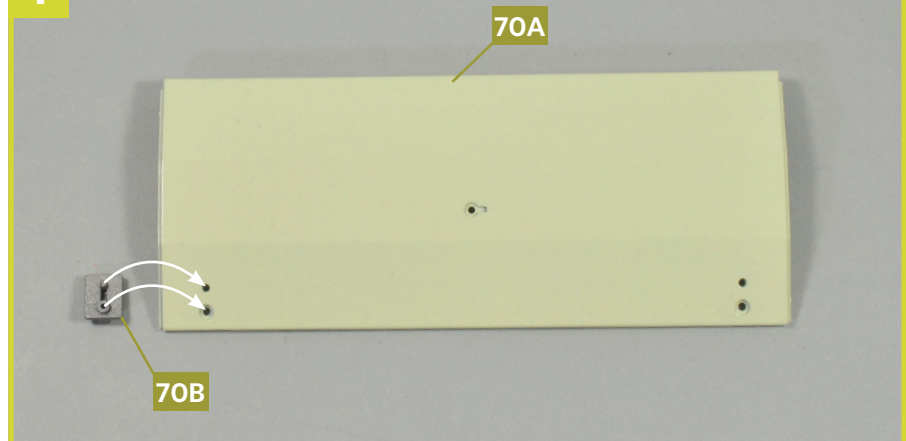
BAUTEILE IM ÜBERBLICK

70A Vorderwand des Anhängers

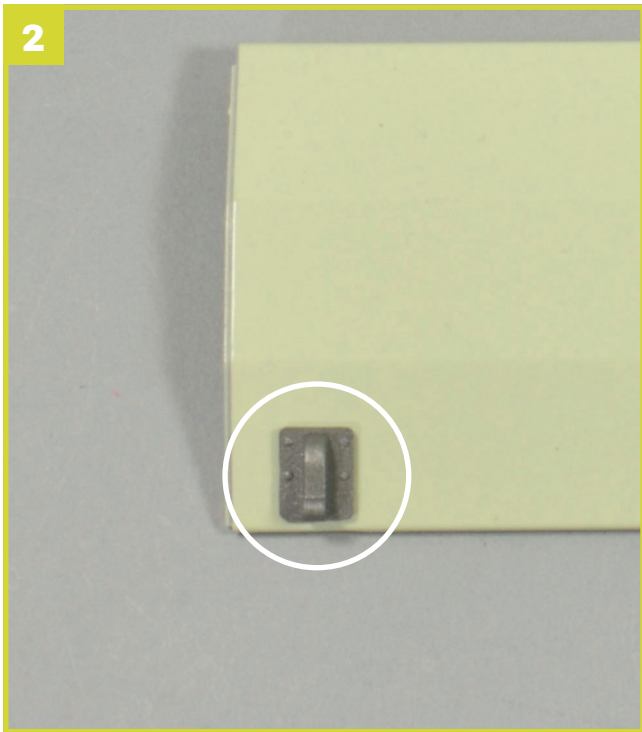
70B Scharniere (x2)

AP 10 Schrauben

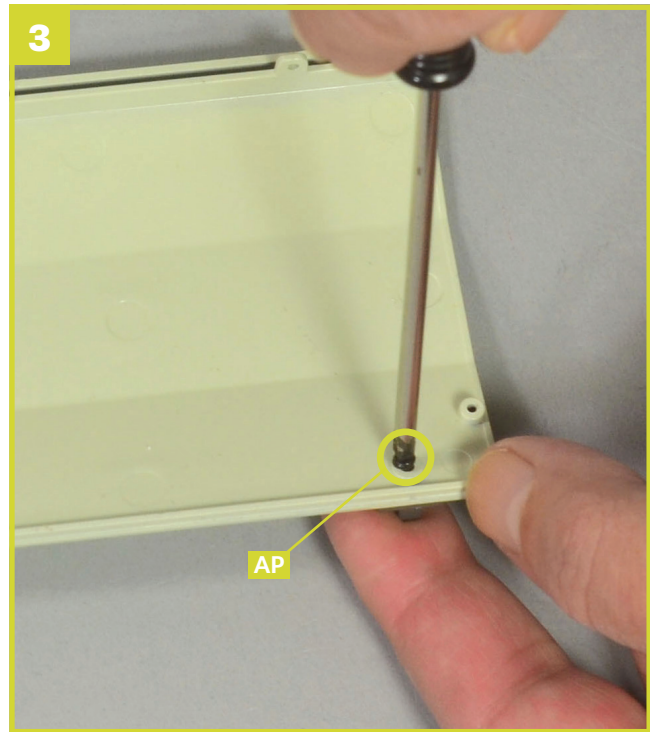
1



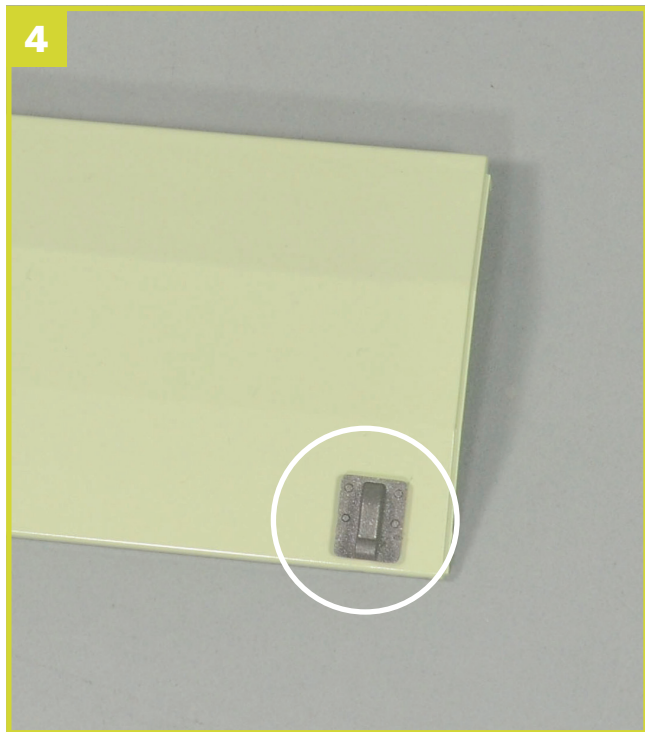
Setzen Sie ein Scharnier **70B** wie angedeutet an der linken Seite der Vorderwand des Anhängers **70A** ein.



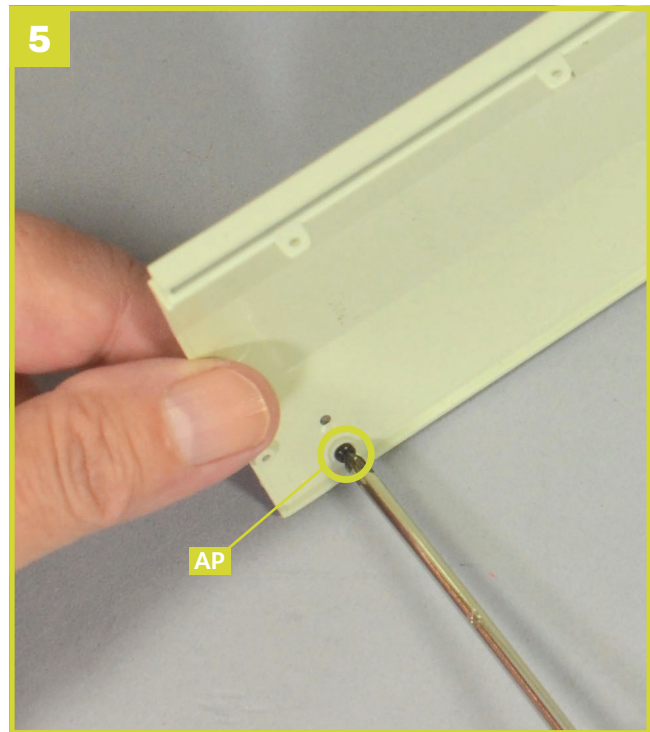
Das Foto zeigt das korrekt ausgerichtete Scharnier.



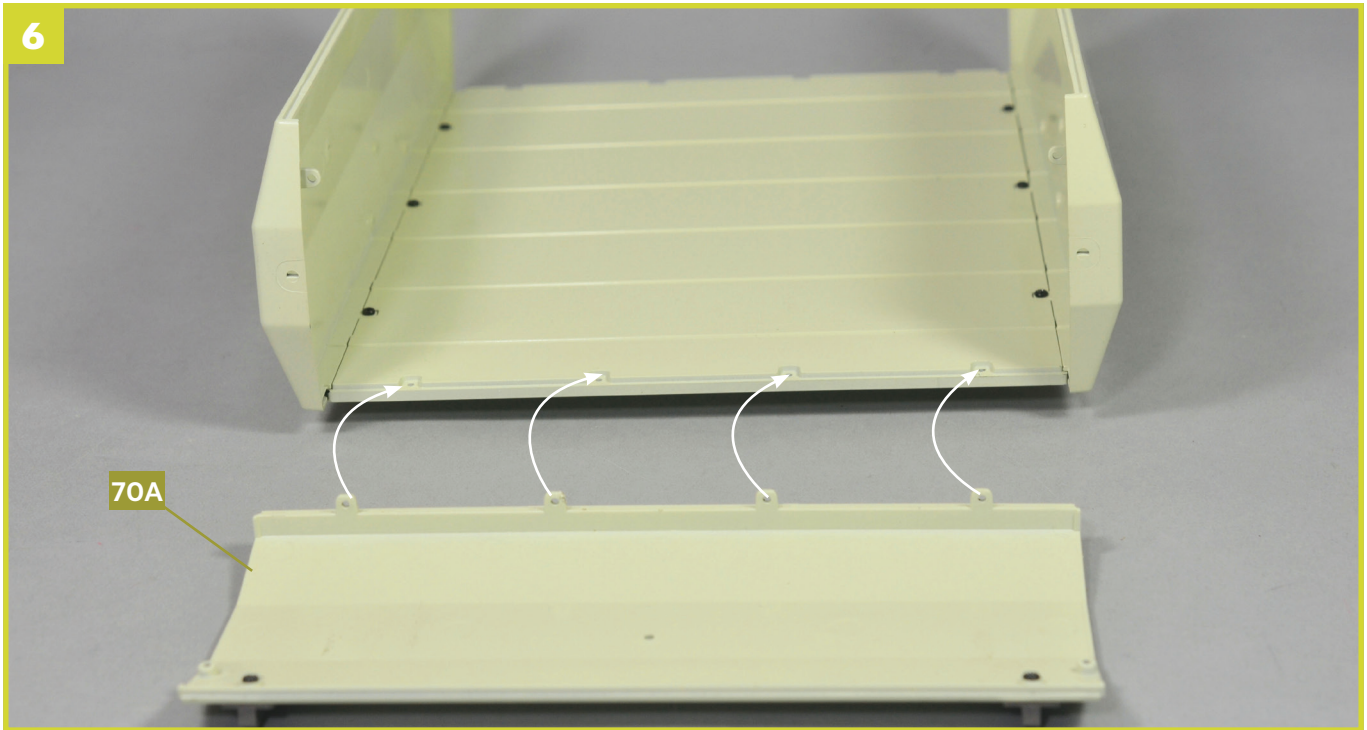
Fixieren Sie das Scharnier mit einer Schraube **AP**, die Sie von der Rückseite der Vorderwand festziehen.



Platzieren Sie das zweite Scharnier auf der rechten Seite der Vorderwand des Anhängers.



Fixieren Sie das Scharnier mit einer Schraube **AP**.



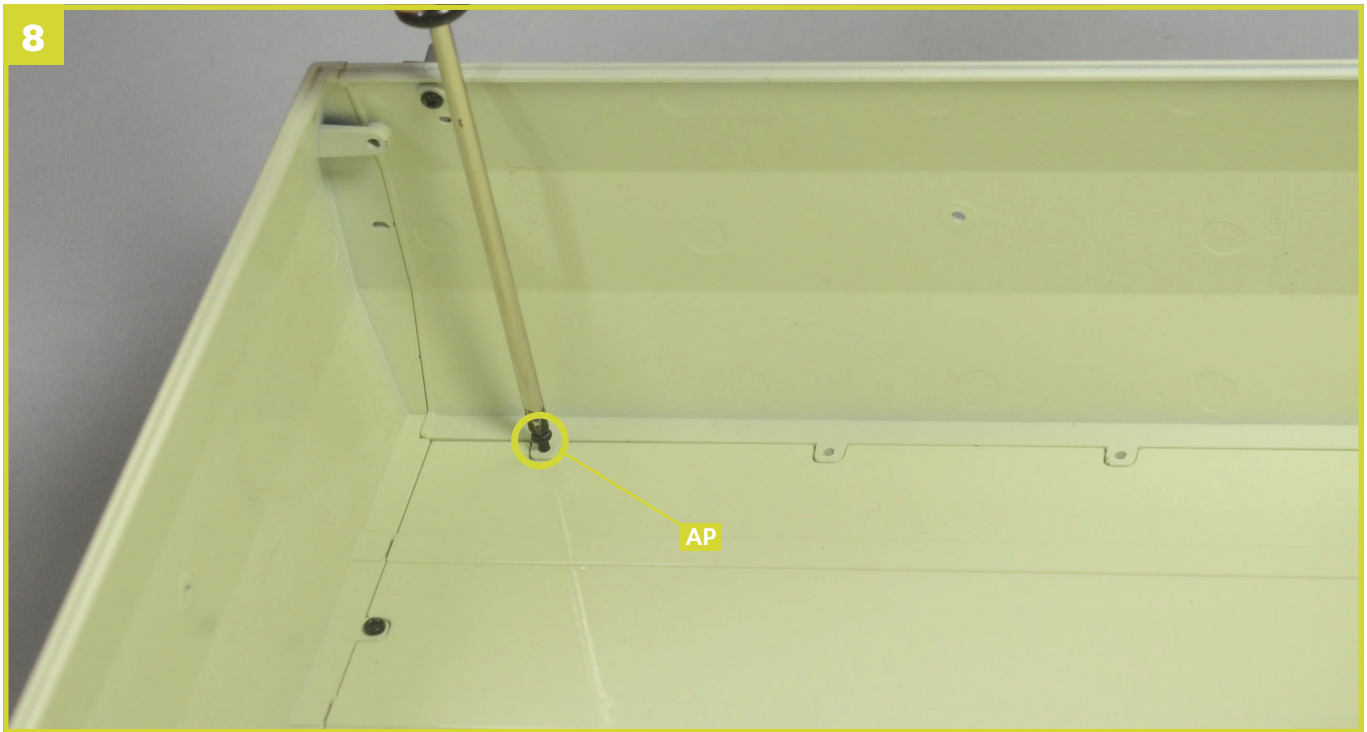
Legen Sie die Vorderwand des Anhängers **70A** wie gezeigt vor die restliche Anhänger-Baugruppe. Richten Sie die Verbindungspunkte beider Teile aneinander aus, wie durch die Pfeile angedeutet.



Das Bild zeigt die korrekt ausgerichteten Verbindungspunkte beider Teile.

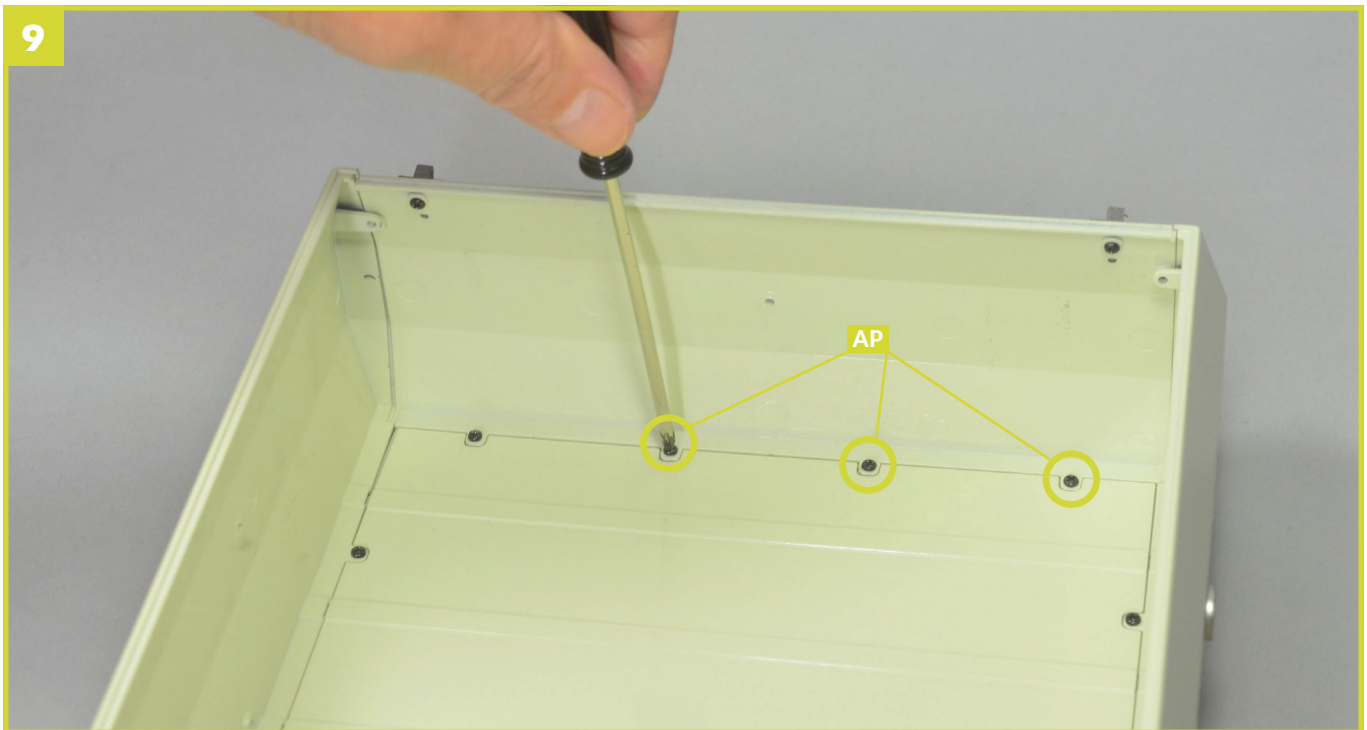


8



Drehen Sie eine Schraube **AP** an der gezeigten Stelle ein.

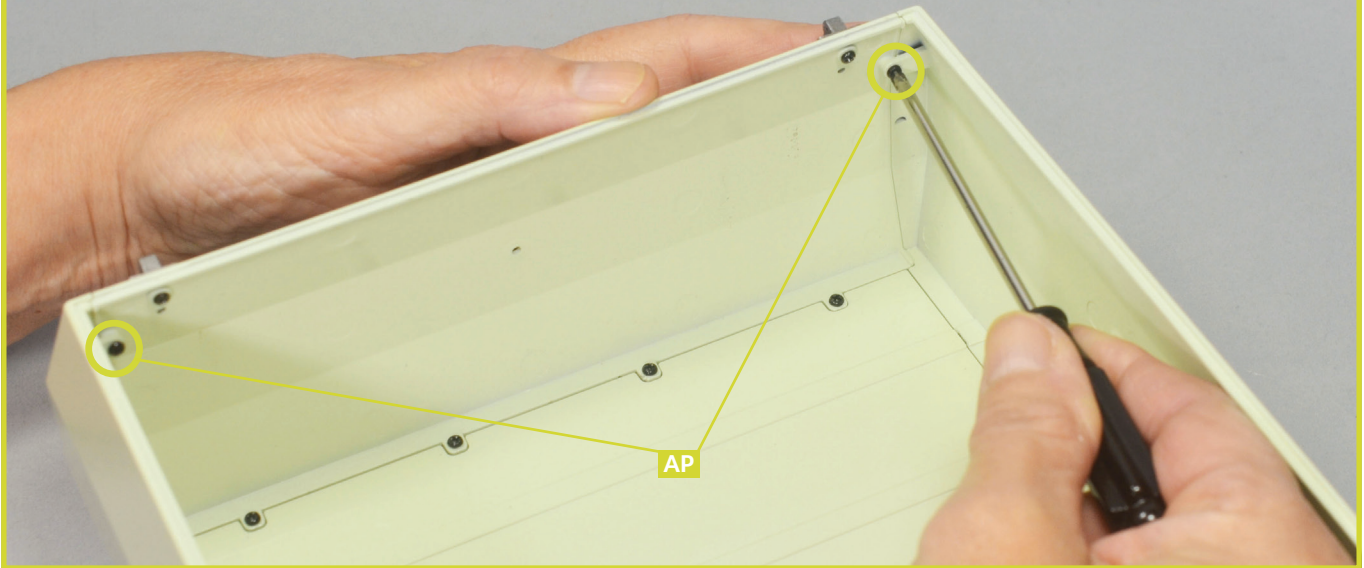
9



Ziehen Sie drei weitere Schrauben **AP** wie gezeigt fest.

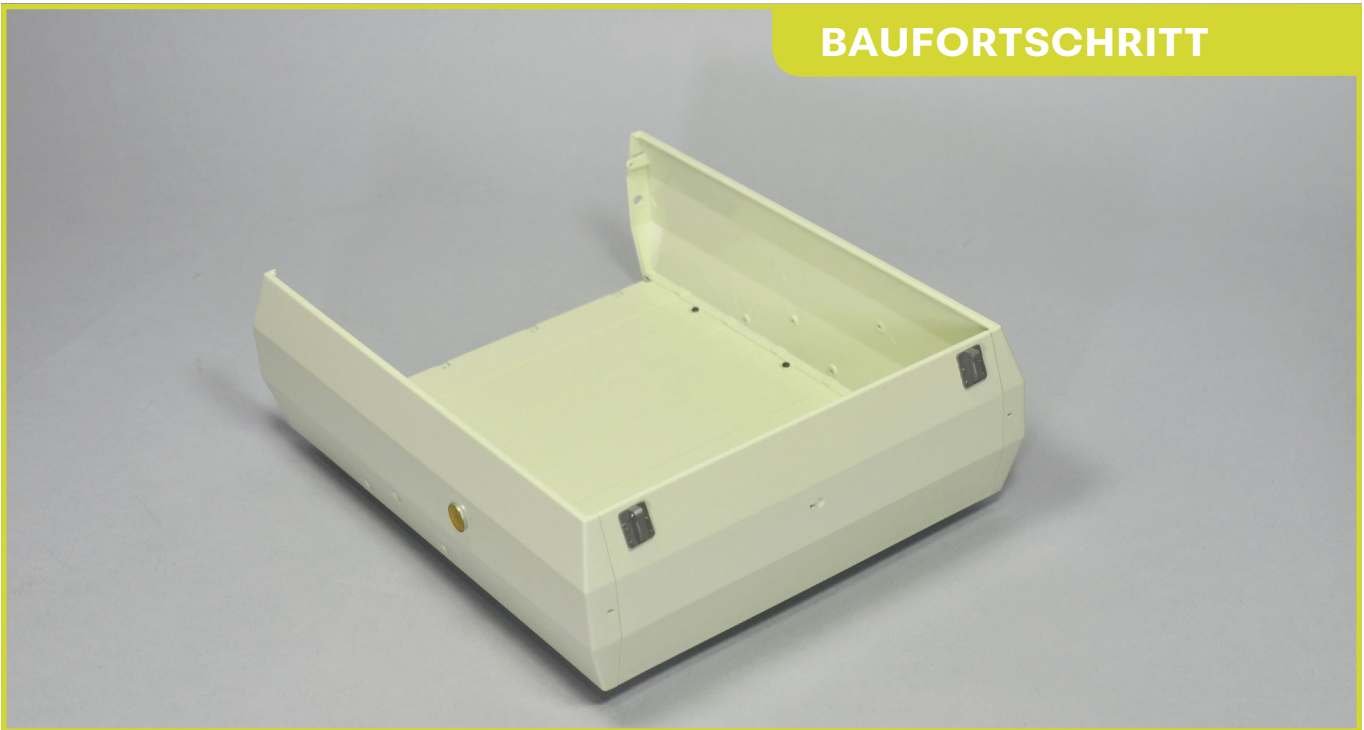


10



Ziehen Sie zwei weitere Schrauben **AP** wie gezeigt fest, um die Montage der Vorderwand des Anhängers abzuschließen.

BAUFORTSCHRITT



So sieht die Anhänger-Baugruppe nach dieser Montagephase aus. Bewahren Sie sie sorgfältig auf.