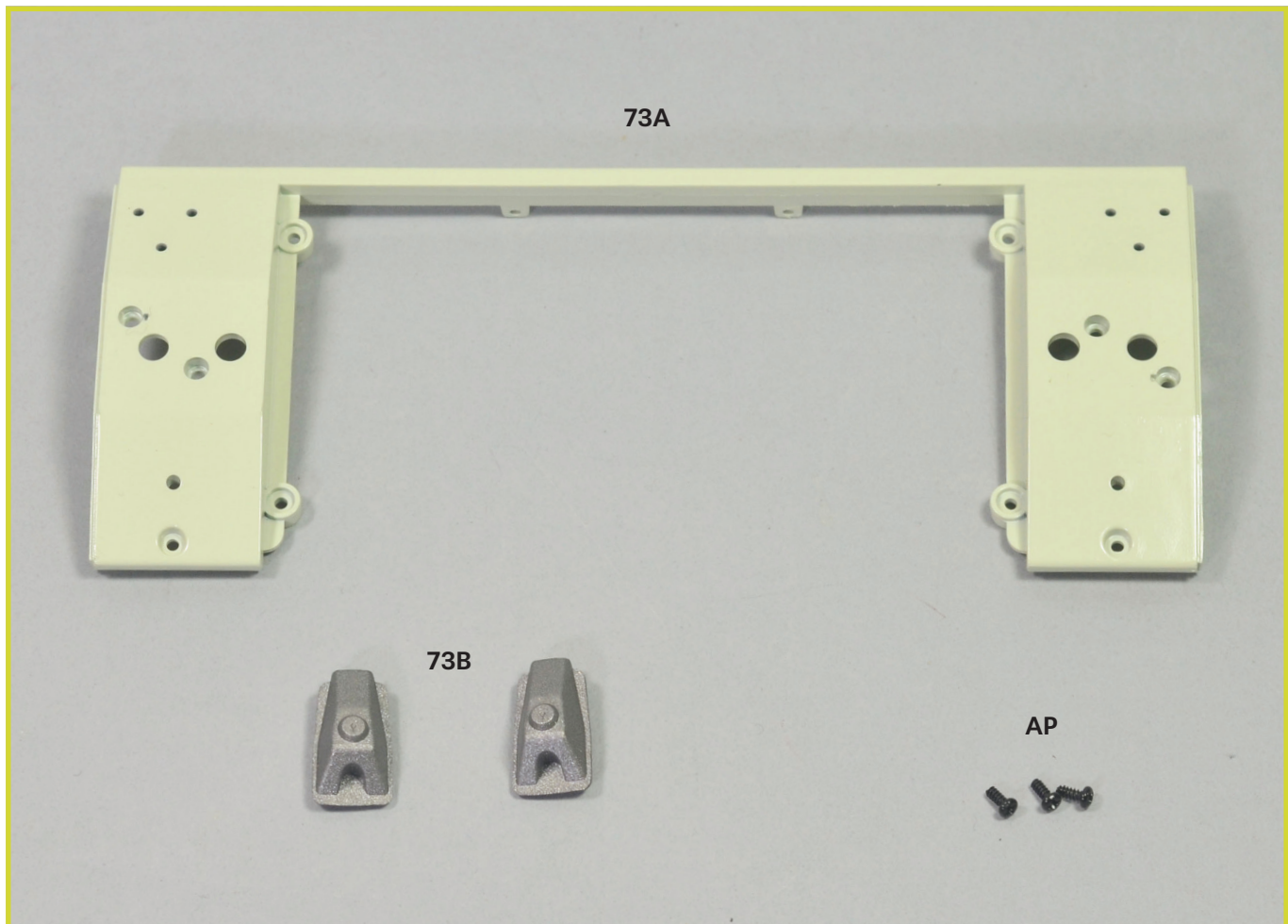




Das Heckblech des Anhängers

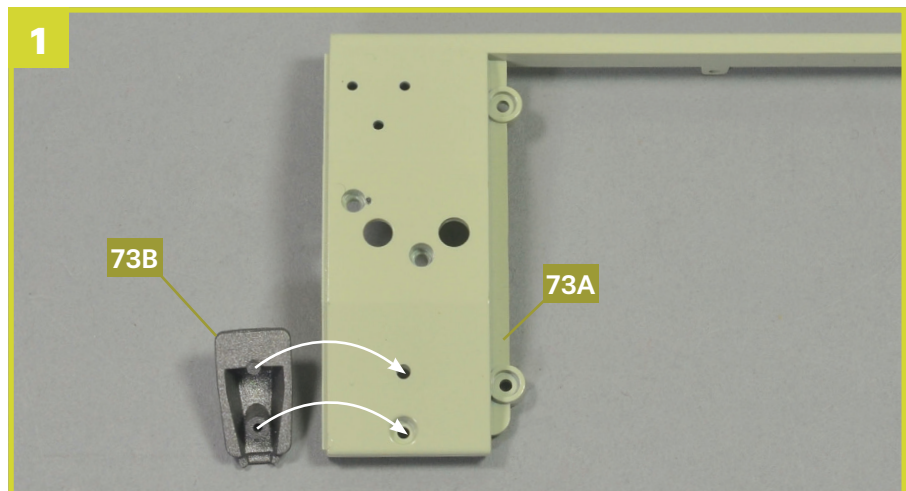
In dieser Ausgabe bringen Sie zwei Schlösser am Heckblech Ihres Trabant-Anhängers an.



BAUTEILE IM ÜBERBLICK

73A	Heckblech
73B	Schloss (x2)
AP	3 Schrauben

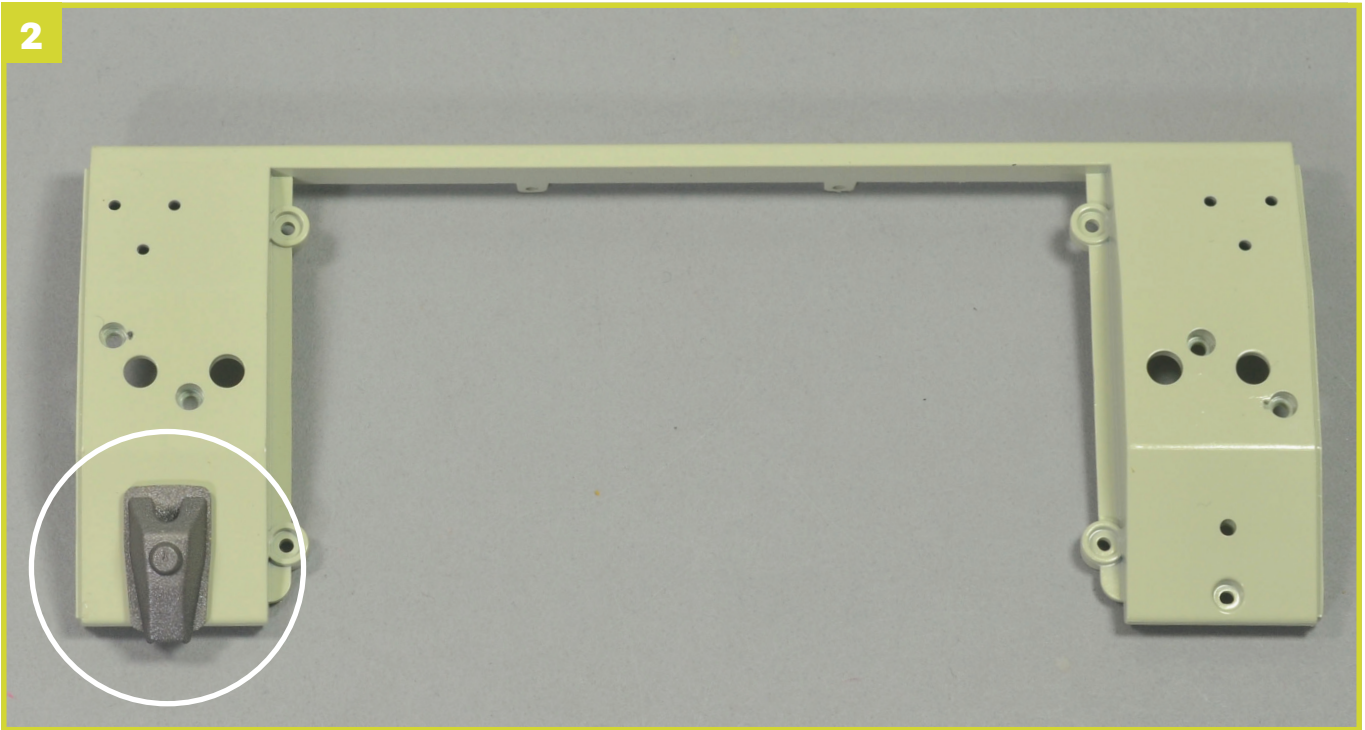
1



Platzieren Sie ein Schloss **73B** an der linken Seite des Heckblechs **73A**, wie durch die Pfeile angedeutet.

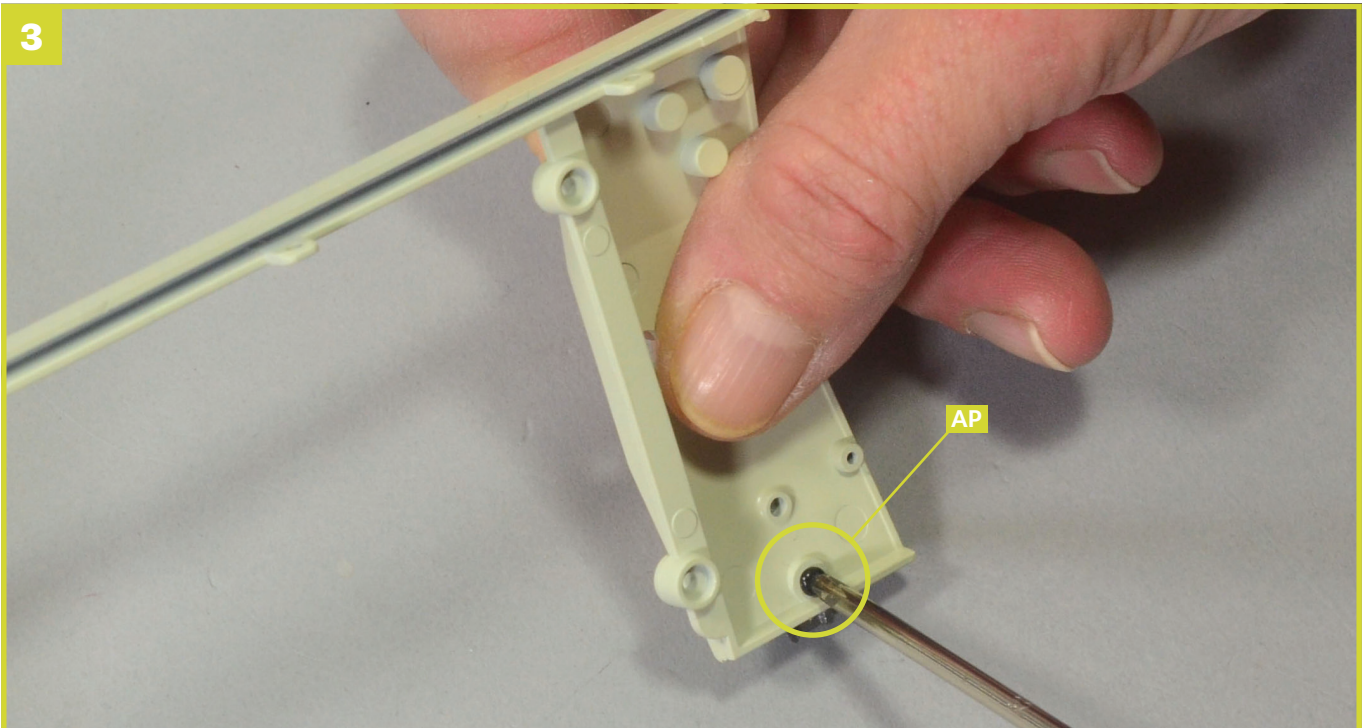


2

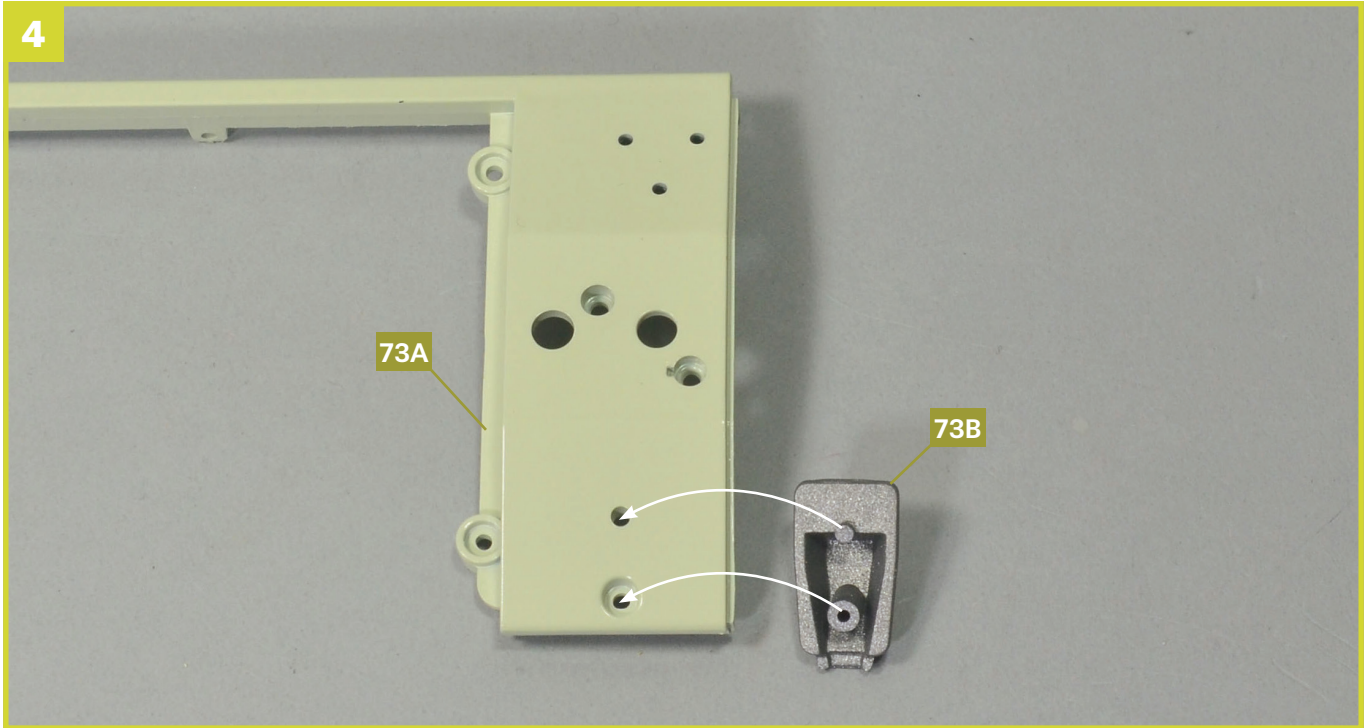


Prüfen Sie anhand des Fotos die korrekte Position des ersten Schlosses.

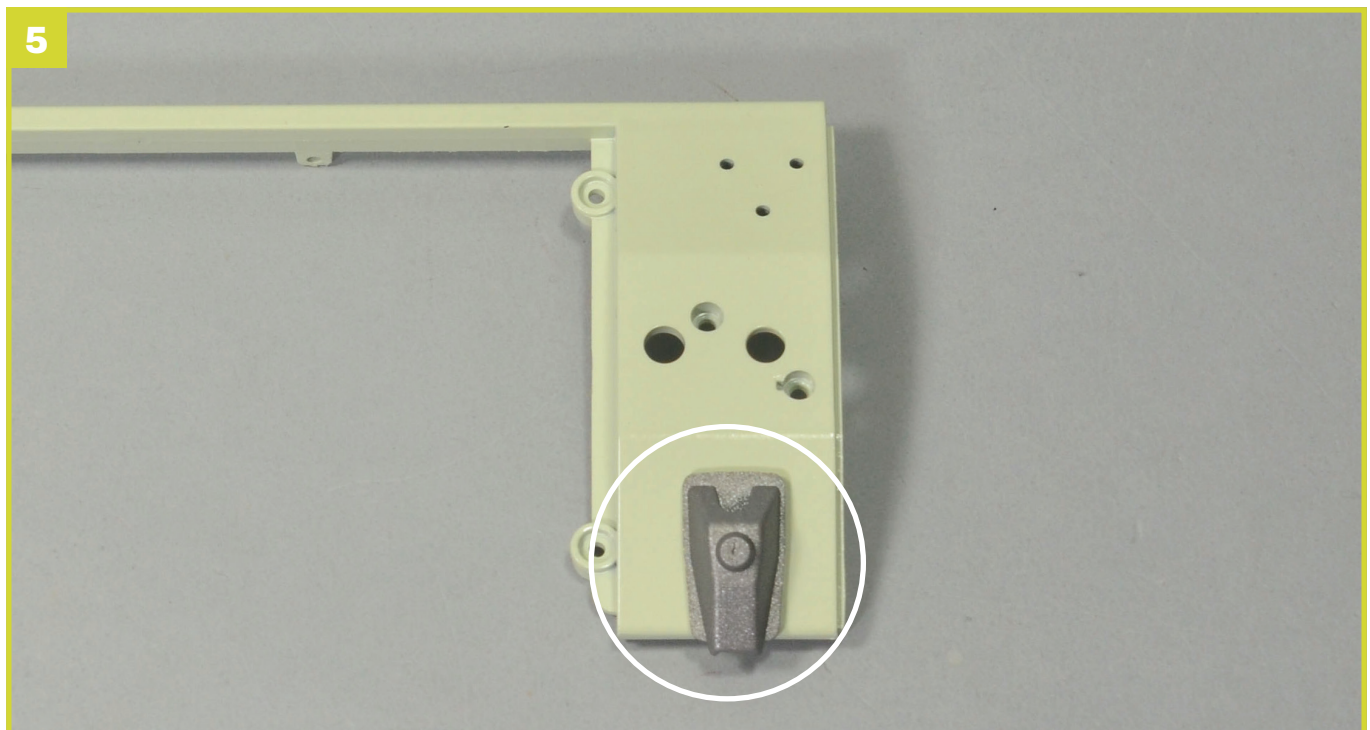
3



Halten Sie das Schloss in Position und drehen Sie das Heckblech um. Ziehen Sie eine Schraube **AP** fest, um das erste Schloss zu fixieren.



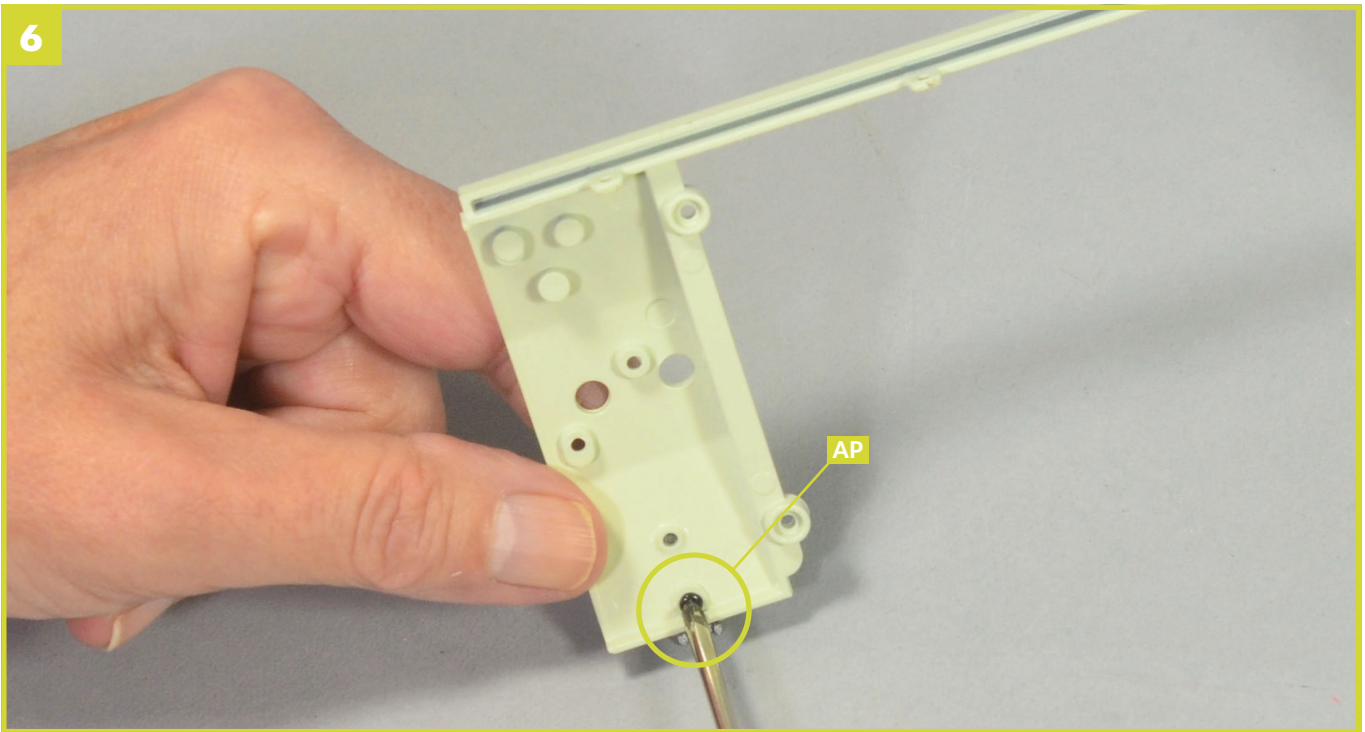
Bringen Sie nun das zweite Schloss **73B** an der rechten Seite des Heckblechs **73A** an, wie angedeutet.



Achten Sie auch beim zweiten Schloss auf die korrekte Positionierung.

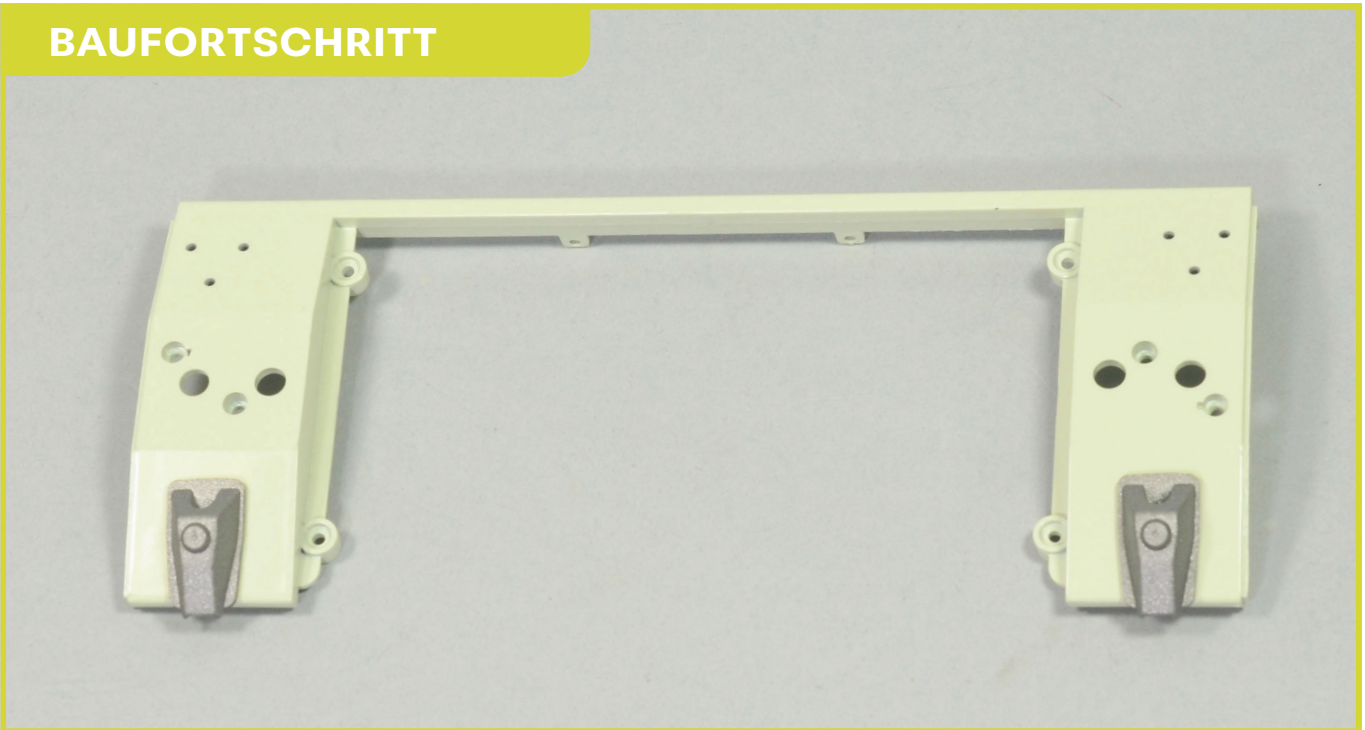


6



Ziehen Sie von der Innenseite des Heckblechs eine Schraube **AP** fest, um das zweite Schloss zu fixieren.

BAUFORTSCHRITT



So sieht das Heckblech am Ende dieser kurzen Bauphase aus. Bewahren Sie es sorgfältig auf, bis Sie es am Anhänger Ihres Trabant-Modells montieren.