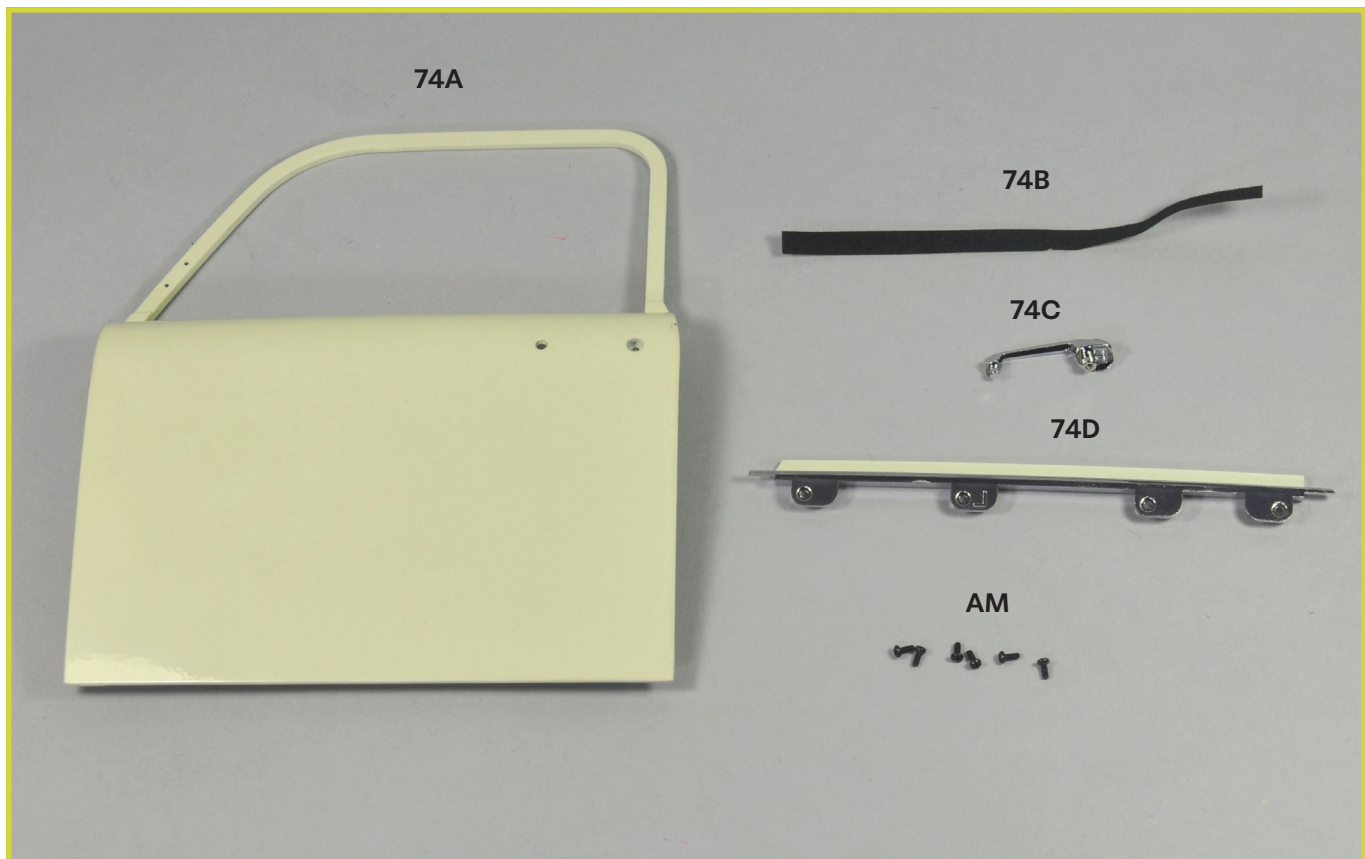




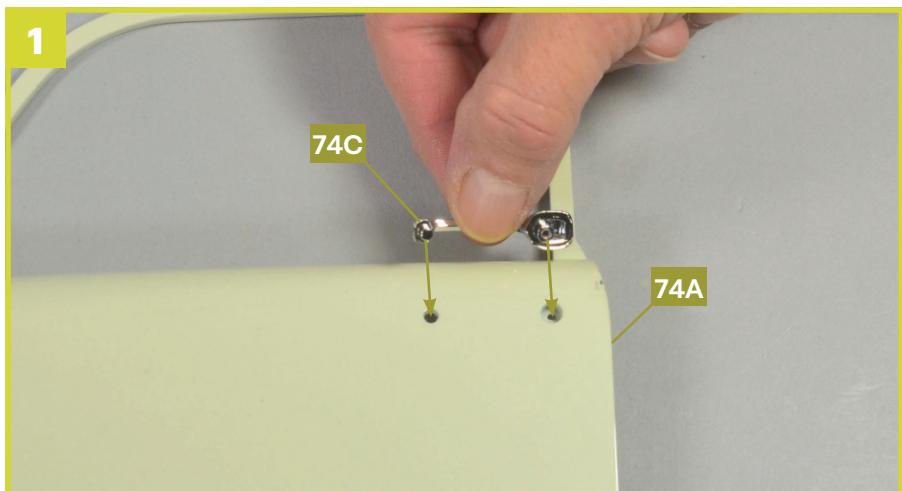
# Die linke Tür und der äußere Türgriff

So sieht das Heckblech am Ende dieser kurzen Bauphase aus. Bewahren Sie es sorgfältig auf, bis Sie es am Anhänger Ihres Trabant-Modells montieren.



## BAUTEILE IM ÜBERBLICK

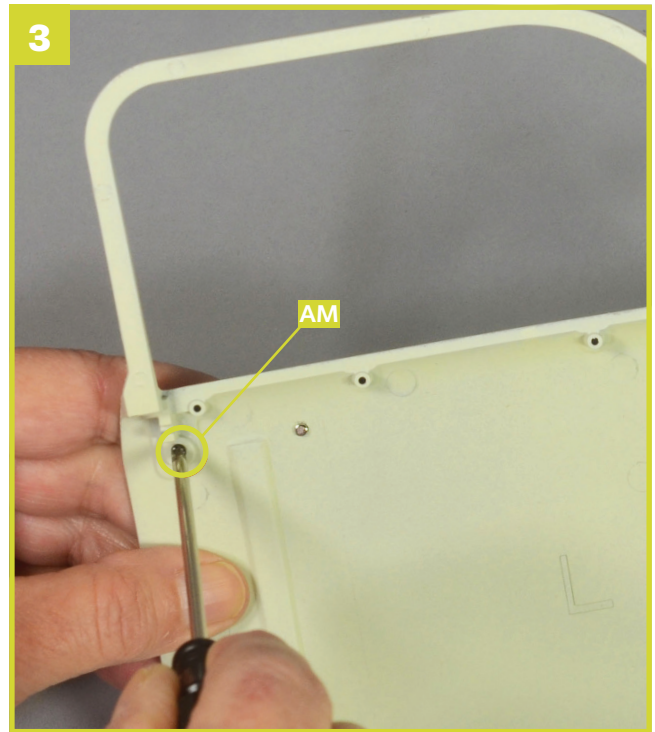
74A	Tür links
74B	Dichtband
74C	Türgriff
74D	Deckleiste
AM	6 Schrauben



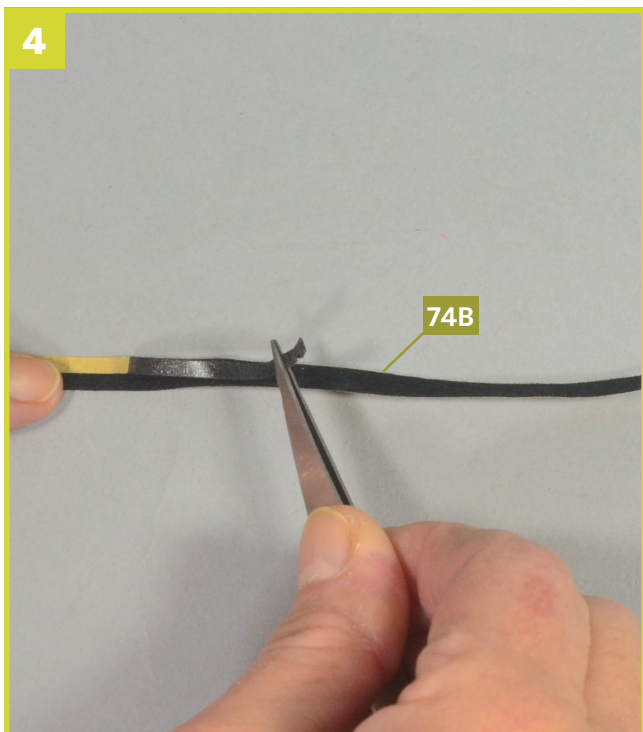
Fügen Sie die Zapfen am Türgriff **74C** wie angedeutet in die Aufnahmen der linken Tür **74A** ein.



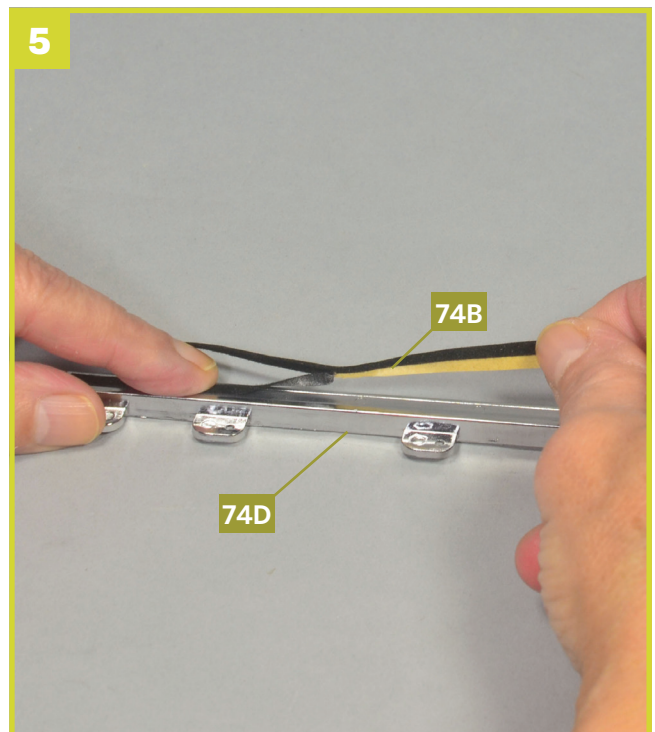
Das Foto zeigt den korrekt positionierten Türgriff.



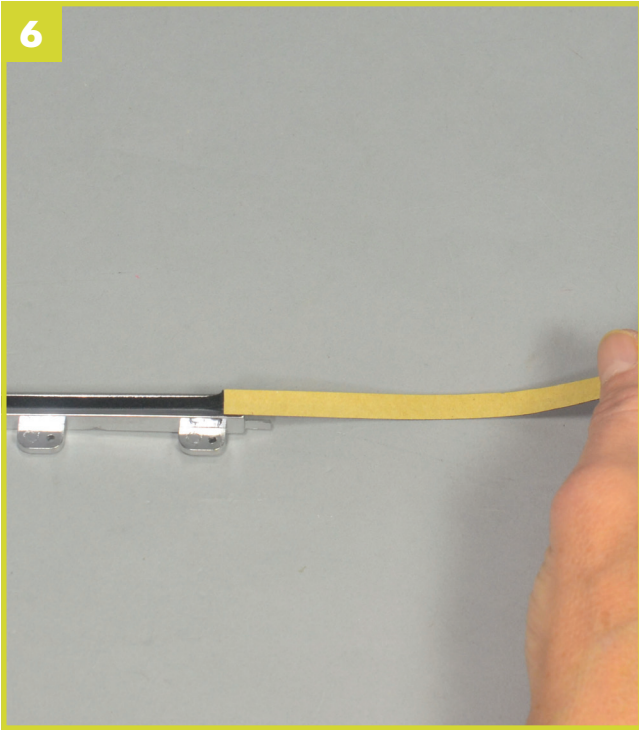
Ziehen Sie von der Innenseite der Tür eine Schraube **AM** fest, um den Türgriff zu fixieren.



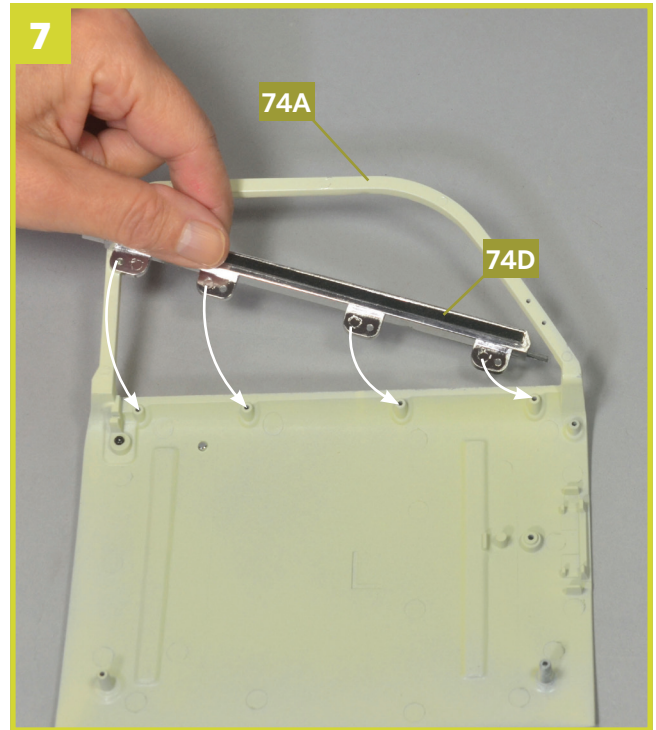
Lösen Sie mithilfe einer Pinzette ein kleines Stück des Schutzpapiers vom Dichtband **74B**.



Beginnen Sie, das Dichtband **74B** an der Deckleiste **74D** fixieren, indem Sie das Schutzpapier nach und nach ablösen und das Dichtband festkleben.



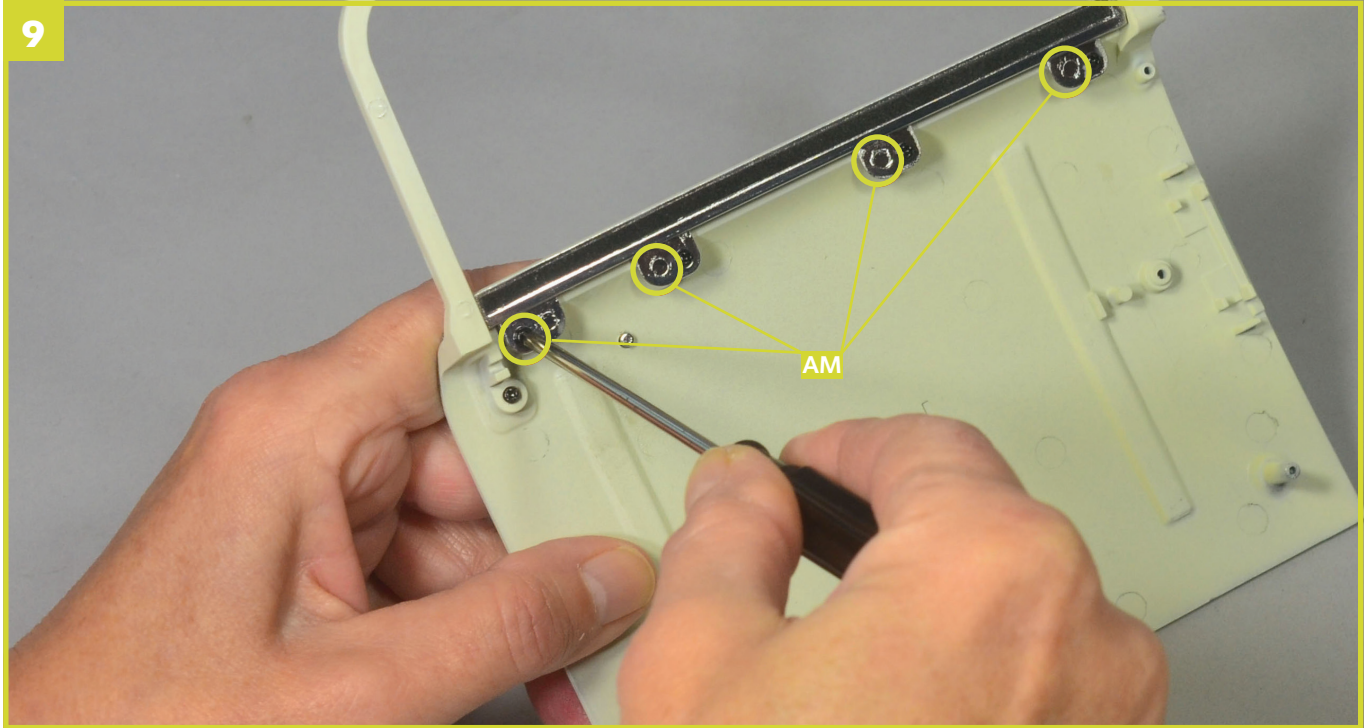
6  
Ziehen das restliche Schutzpapier vom Dichtband ab, um Letzteres an der Deckleiste zu fixieren.



7  
Richten Sie die Aussparungen in der Deckleiste **74D** wie durch die Pfeile angedeutet an den gelochten Zapfen der linken Tür **74A** aus.



8  
So sieht die Tür aus, nachdem Sie die Deckleiste korrekt positioniert haben.



Fixieren Sie die Deckleiste mit vier Schrauben **AM**.

## BAUFORTSCHRITT



Die Montage der Fahrtür Ihres Trabant hat begonnen. Bewahren Sie sie sorgfältig auf, bis Sie weiter daran arbeiten.