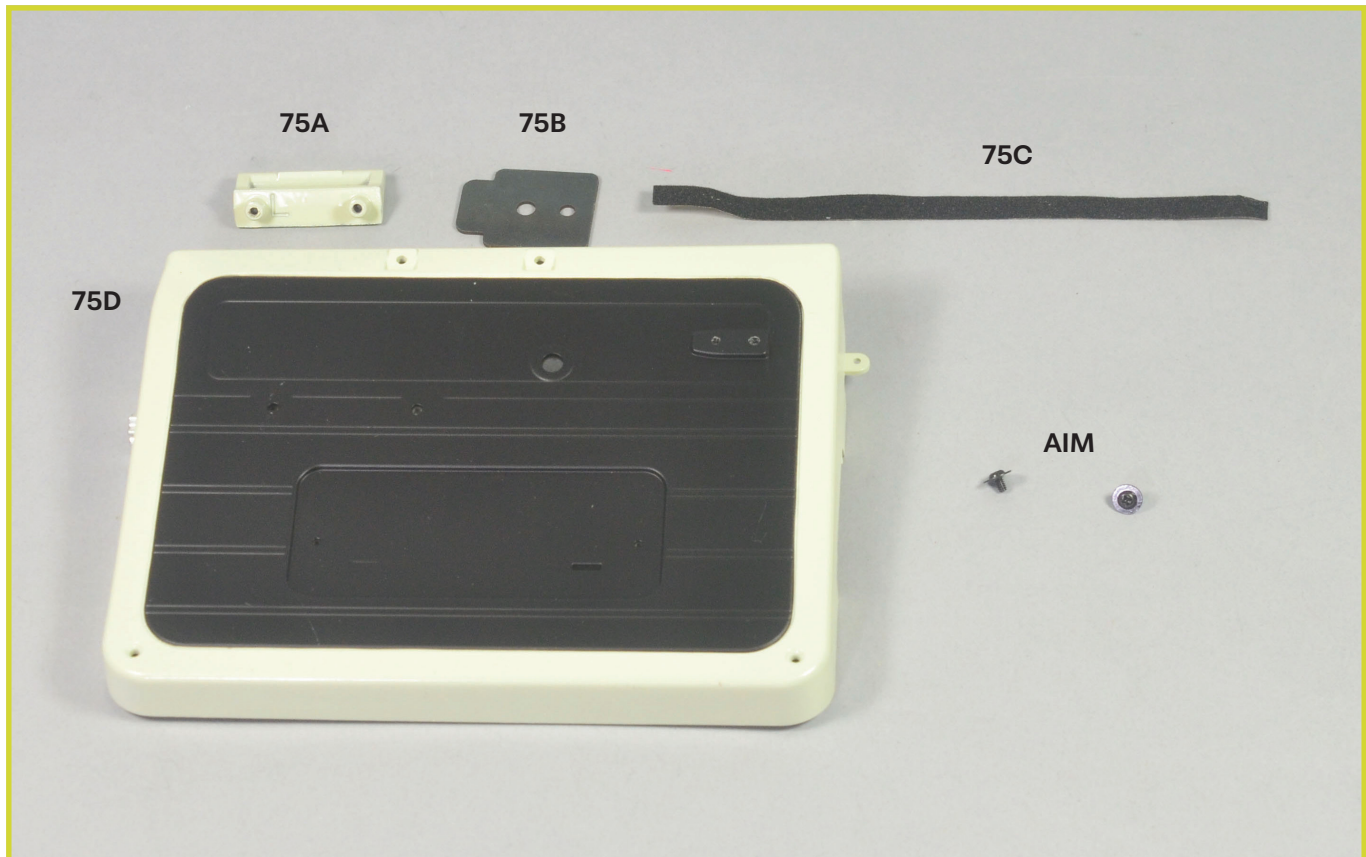




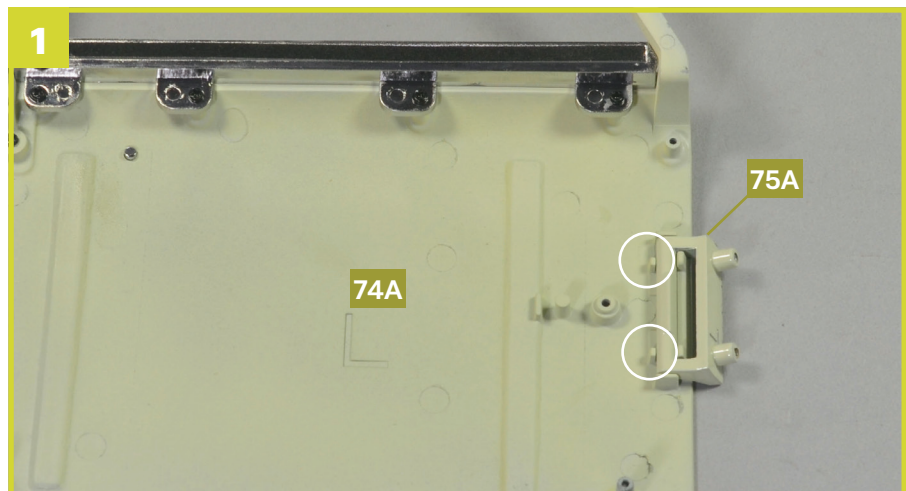
Die Innenverkleidung der linken Tür und das Scharnier

Mit den Teilen dieser Ausgabe ergänzen Sie die linke Tür um ein Scharnier und die Innenverkleidung.

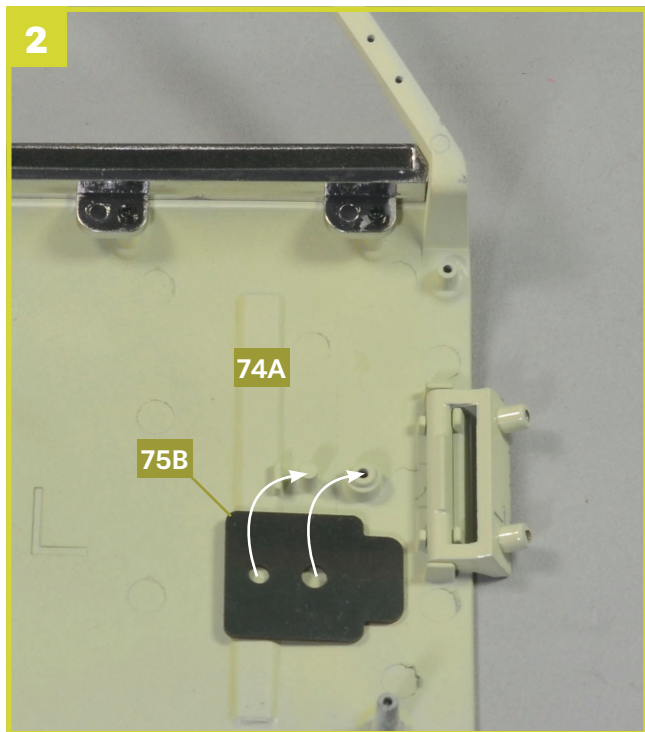


BAUTEILE IM ÜBERBLICK

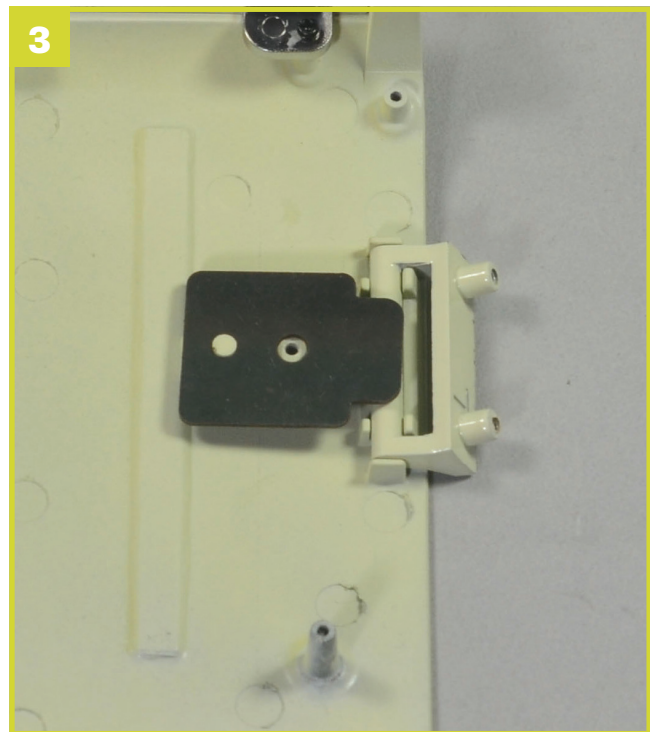
75A	Türscharnier
75B	Scharnierfeder
75C	Klebedichtung
75D	Innenverkleidung der linken Tür
AIM	2 Schrauben



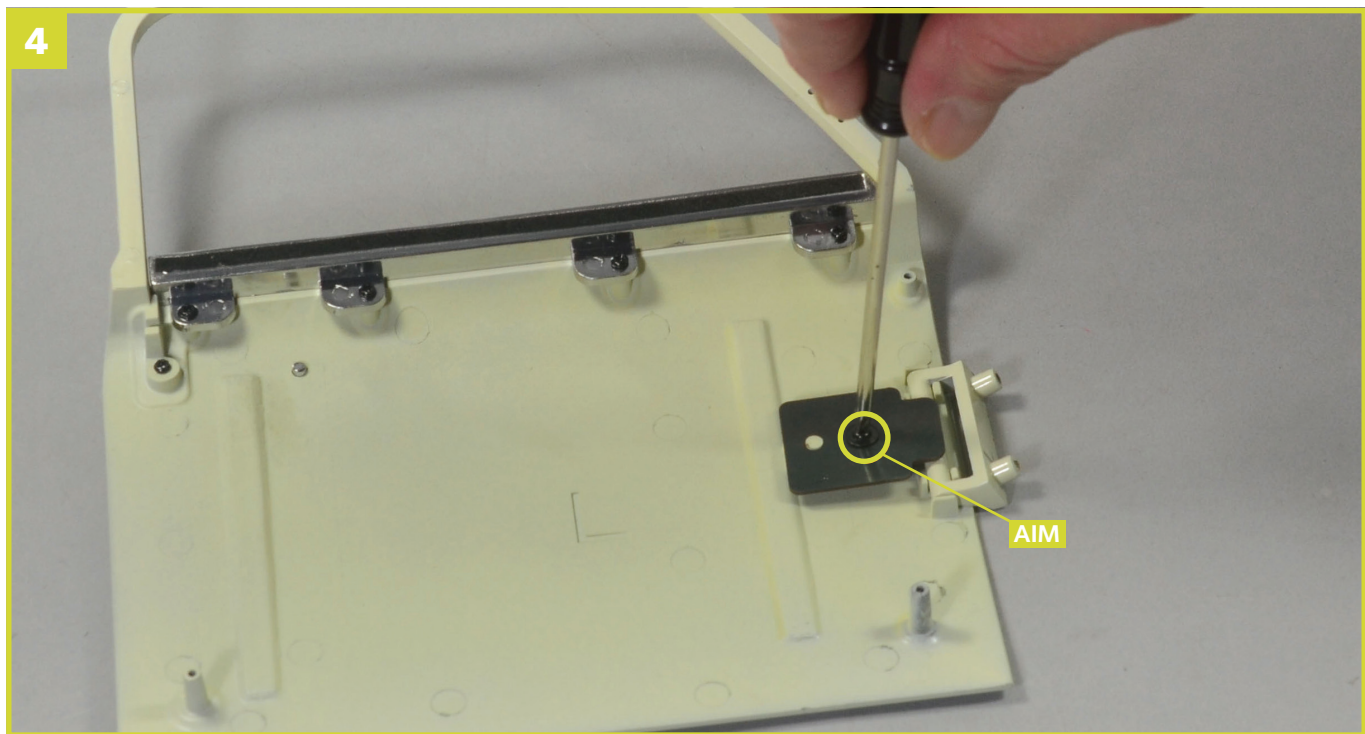
Bringen Sie den Türscharnier **75A** wie gezeigt an der linken Tür **74A** an. Achten Sie dabei darauf, dass das Scharnier korrekt in den Halterungen sitzt (eingekreist).



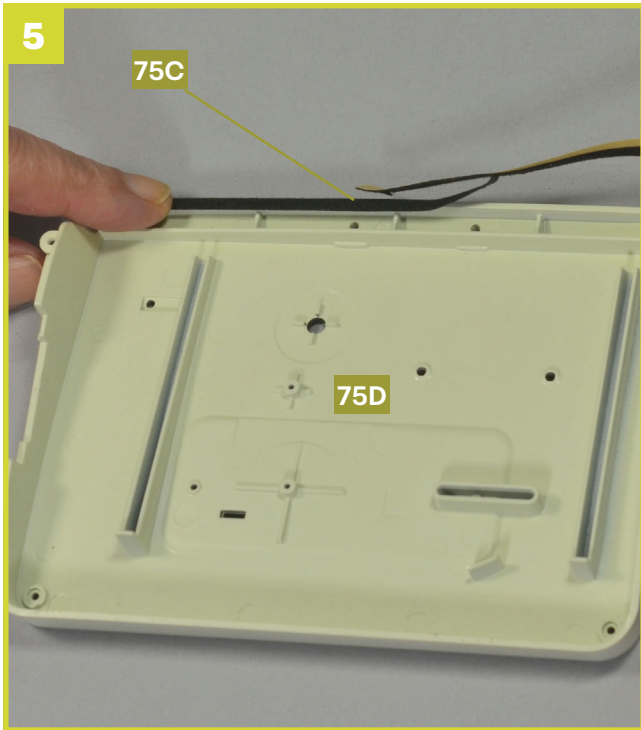
2
Setzen Sie die Aussparungen der Scharnierfeder **75B** wie angedeutet auf die beiden Zapfen an der Innenseite der linken Tür.



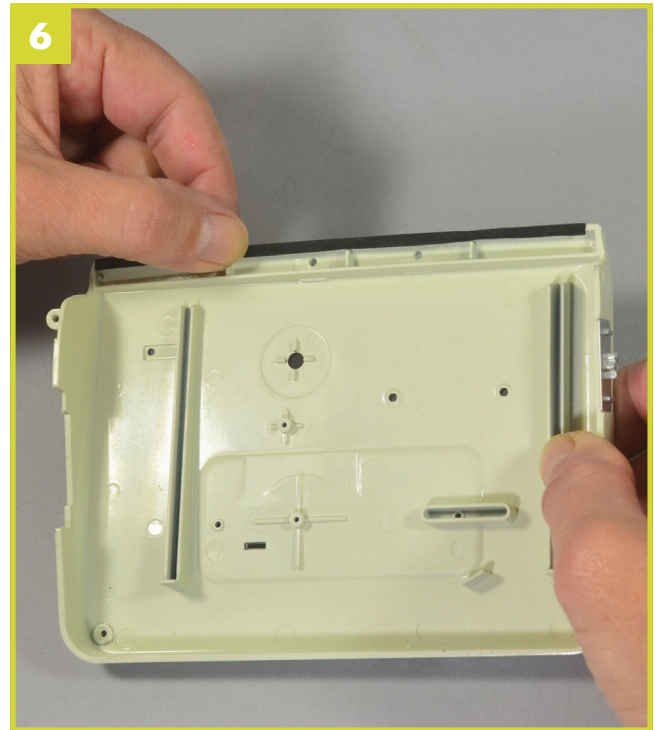
3
Prüfen Sie anhand des Fotos die korrekte Position der Bauteile, bevor Sie mit der Montage fortfahren.



4
Fixieren Sie die Scharnierfeder mit einer Schraube **AIM**.



Bringen Sie die Klebedichtung **75C** auf der Innenseite der Innenverkleidung der linken Tür **75D** an. Lösen Sie dafür das Schutzpapier an der Dichtung nach und nach ab.



Das Foto zeigt die korrekt angebrachte Klebedichtung.

BAUFORTSCHRITT



So sieht das Ergebnis dieser kurzen Bauphase aus. Bewahren Sie die beiden Baugruppen sorgfältig auf.